



Hoe interieurfilter
vervangen bij een
RENAULT LOGAN I (LS_)

–

vervangingshandleiding

EENDERE VIDEO-TUTORIAL



Deze video toont de vervangingsprocedure van een eender auto-onderdeel in een andere auto.

Belangrijk!

Deze vervangingsprocedure kan worden toegepast voor de volgende voertuigen:
RENAULT LOGAN I (LS_) 1.6, RENAULT LOGAN I (LS_) 1.4, RENAULT LOGAN I (LS_) 1.6 (LS0L, LS09, LS0V, LS0P, LS18, LS1S, LS1V, LS1Y,...), RENAULT LOGAN I (LS_) 1.6 Flex, RENAULT LOGAN I (LS_) 1.4 LPG

De stappen kunnen lichtjes variëren, afhankelijk van het ontwerp van de wagen.

Deze tutorial werd gemaakt op basis van de vervangingsprocedure voor een eender auto-onderdeel op: RENAULT Clio III Hatchback (BR0/1, CR0/1) 1.5 dCi

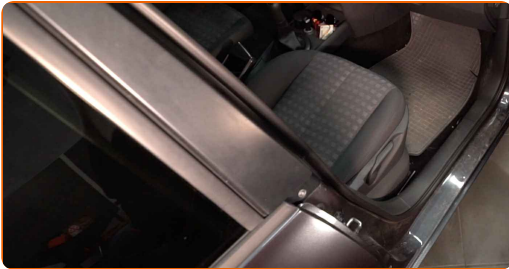
Vervanging: interieurfilter – RENAULT LOGAN I (LS_). De experts van AUTODOC bevelen aan:

- Vervang de interieurfilter minstens één keer per zes maanden, in de vroege lente en in de herfst.
- Volg de termijnen, aanbevelingen en vereisten voor de werking van het onderdeel voorzien door de fabrikant.
- Indien de luchtstroom in de cabine sterk afneemt, vervang de filter voor een gepland onderhoud.
- Alle werkzaamheden moeten worden verricht met stilstaande motor.

VERVANGING: INTERIEURFILTER – RENAULT LOGAN I (LS_). AANBEVOLEN VOLGORDE VAN STAPPEN:

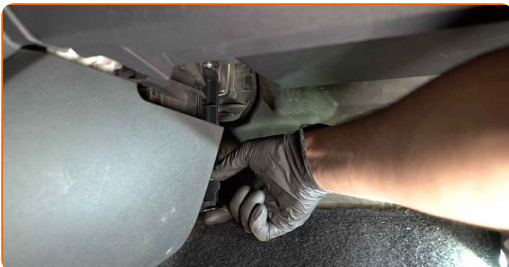
1

Schuif de passagiersstoel helemaal naar achteren.

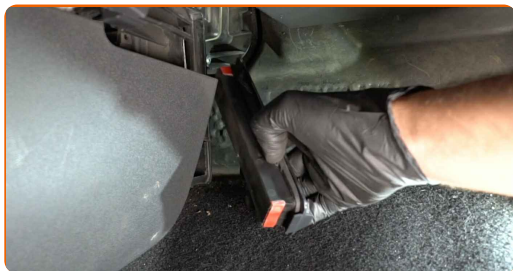


2

Maak de de clips van de kap van het interieurfilter los.



3 Verwijder het behuizingsdeksel van de cabineluchtfilter.



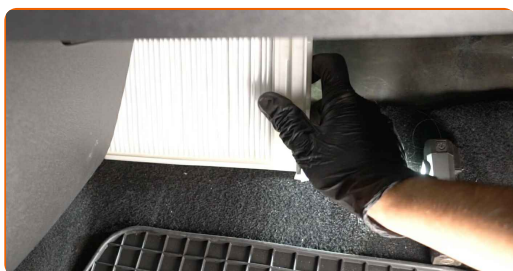
4 Verwijder het filterelement uit de filterbehuizing.



Vervanging: interieurfilter – RENAULT LOGAN I (LS_). AUTODOC beveelt aan:

- Probeer de filter niet te reinigen en opnieuw te gebruiken - dit beïnvloedt de kwaliteit van de reiniging van lucht in de wagen.

5 Plaats een nieuw filterelement in de filterbehuizing. Zorg ervoor dat de filterrand goed aansluit op de behuizing.

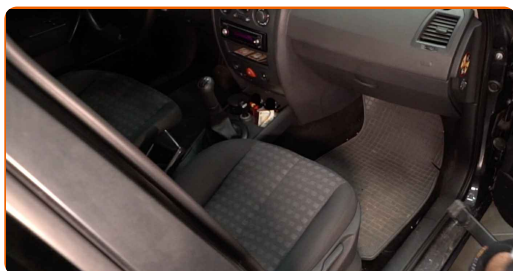


AUTODOC raadt aan:

- Vervanging: interieurfilter – RENAULT LOGAN I (LS_). Zorg ervoor dat u het filterelement in de correcte stand aanbrengt. Voorkom dat het scheef komt te zitten.
- Volg de pijl op de filter voor de richting van de luchtstroom.
- Gebruik alleen filters van hoge kwaliteit.

6 Installeer het behuizingsdeksel van de cabineluchtfiter. Zorg ervoor dat u de klik hoort wanneer deze in de juiste positie is gezet.

7 Zet de passagiersstoel terug in de aanvankelijke positie.



8 Zet het contact aan.

9 Schakel de airconditioning in. Dit is noodzakelijk om te garanderen dat de component correct werkt.

10 Zet het contact uit.

GOED GEDAAN! 

BEKIJK MEER TUTORIALS

AUTODOC – TOPKWALITEIT EN BETAALBARE AUTO-ONDERDELEN ONLINE

AUTODOC'S MOBIELE APP: GRIJP GEWELDIGE AANBIEDINGEN, TERWIJL U COMFORTABEL WINKELT



+ AUTODOC

GET IT ON  **Google Play**

 **Download on the App Store**

Download

EEN GEWELDIG AANBOD AAN RESERVEONDERDELEN VOOR UW AUTO

INTERIEURFILTER: EEN OMVANGRIJK AANBOD

(i) UITSLUITING VAN VERANTWOORDELIJKHEID:

Das document bevat alleen algemene aanbevelingen die te pas kunnen komen als u bezig bent met reparatie of vervanging van onderdelen. AUTODOC is niet aansprakelijk voor verliezen, verwondingen of schade aan eigendommen die bij het repareren of vervangen kunnen optreden door een verkeerde toepassing of een verkeerde interpretatie van de ter beschikking gestelde informatie.

AUTODOC is niet aansprakelijk voor eventuele fouten en onduidelijkheden in deze handleiding. De informatie wordt alleen ter beschikking gesteld om te verduidelijken en is geen alternatief voor instructies van deskundigen.

AUTODOC is niet aansprakelijk voor de verkeerde of gevaarlijke toepassing van apparatuur, werktuig en auto-onderdelen. AUTODOC geeft het dringende advies om voorzichtig te zijn en zich aan de veiligheidsvoorschriften te houden als er sprake is van een reparatie of een vervanging. En denkt u eraan: het gebruik van auto-onderdelen met een minderwaardige kwaliteit is geen garantie voor de vereiste verkeersveiligheid.

© Copyright 2023 – Alle content, met name teksten, foto's en grafieken zijn als intellectueel eigendom geregistreerd. Alle rechten, met inbegrip van vermenigvuldiging, publicatie, bewerking en vertaling, zijn voorbehouden, AUTODOC SE.