



Hoe gasveer achterklep
vervangen bij een
RENAULT Grand Scénic
II (JM) –
vervangingshandleiding

EENDERE VIDEO-TUTORIAL



Deze video toont de vervangingsprocedure van een eender auto-onderdeel in een andere auto.

Belangrijk!

Deze vervangingsprocedure kan worden toegepast voor de volgende voertuigen: RENAULT Grand Scénic II (JM) 1.6, RENAULT Grand Scénic II (JM) 2.0, RENAULT Grand Scénic II (JM) 1.5 dCi, RENAULT Grand Scénic II (JM) 1.9 dCi, RENAULT Grand Scénic II (JM) 2.0 dCi

De stappen kunnen lichtjes variëren, afhankelijk van het ontwerp van de wagen.

Deze tutorial werd gemaakt op basis van de vervangingsprocedure voor een eender auto-onderdeel op: RENAULT Scénic II (JM) 1.9 dCi

VERVANGING: GASVEER ACHTERKLEP – RENAULT
GRAND SCÉNIC II (JM). OVERZICHT MET
GEREEDSCHAP DAT U NODIG HEBT:



- Kruisschroevendraaier
- Platte Schroevendraaier
- Hydraulische versnellingsbak krik

Koop gereedschap

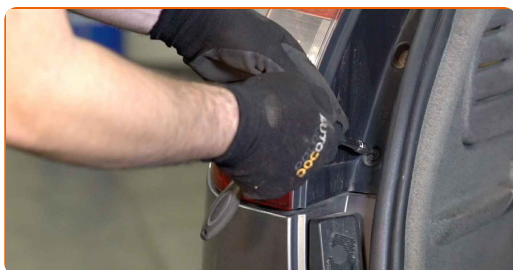
Vervanging: gasveer achterklep – RENAULT Grand Scénic II (JM). AUTODOC beveelt aan:

- De linker en rechter gasveer voor het kofferbakdeksel dient u gelijktijdig te vervangen.
- Linker en rechter gasveren voor het kofferbakdeksel worden op dezelfde manier vervangen.
- Alle werkzaamheden moeten worden verricht met stilstaande motor.

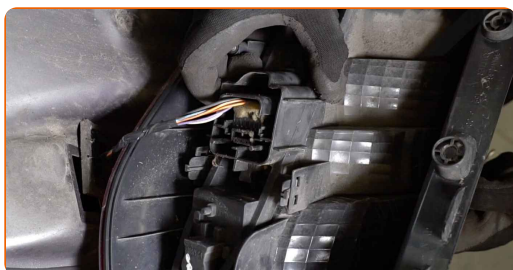
VERVANGING: GASVEER ACHTERKLEP – RENAULT GRAND SCÉNIC II (JM). AANBEVOLEN VOLGORDE VAN STAPPEN:

1 Open het kofferdeksel.

2 Draai het bevestigingsstuk van het achterlichtblok los. Gebruik een kruisschroevendraaier.

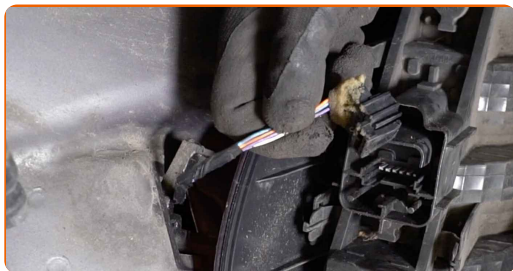


3 Verwijder het achterlichtblok.



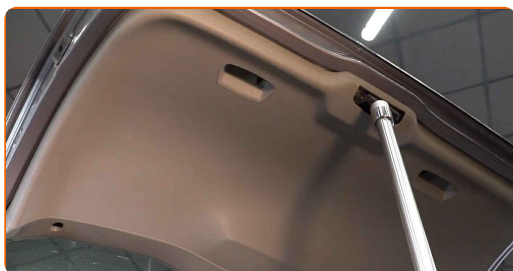
4

Koppel het aansluitstuk van het achterlicht los. Gebruik een platte schroevendraaier.



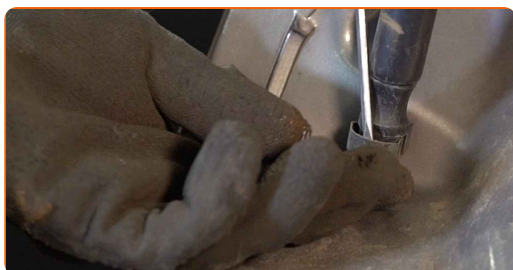
5

Zorg ervoor het kofferbakdeksel ergens op kan leunen. Gebruik een hydraulische versnellingsbak krik.



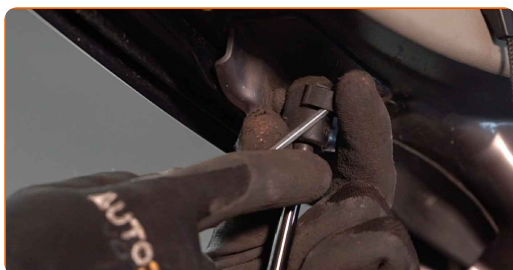
6

Maak de circlip die de gasveer met de carrosserie verbindt los. Gebruik een platte schroevendraaier.



7

Maak de circlip die de gasveer met het kofferbakdeksel verbindt los. Gebruik een platte schroevendraaier.

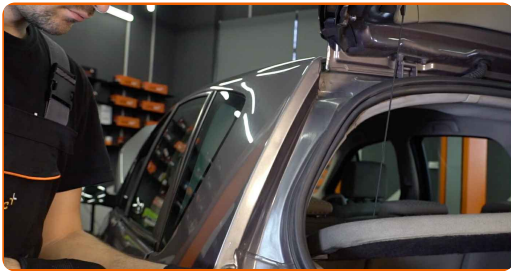


Vervanging: gasveer achterklep – RENAULT Grand Scénic II (JM).
Deskundigen bevelen aan:

- Zorg er ter voorkoming van ongelukken voor dat u het kofferbakdeksel stevig vasthoudt, terwijl u de gasveren demonteert.

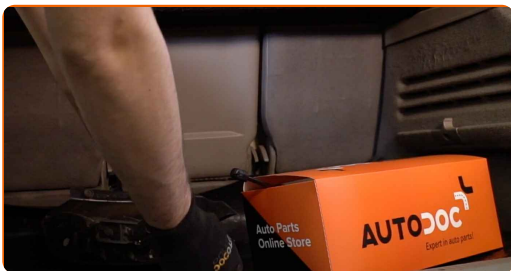
8

Verwijder de gasveer van het kofferbakdeksel.



9

Plaats de nieuwe gasveer van het kofferbakdeksel.

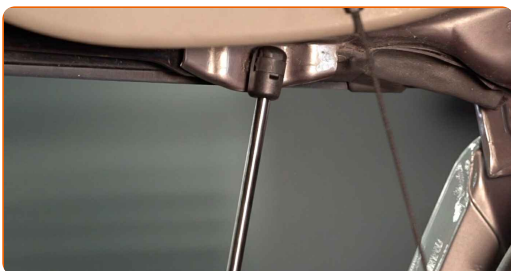


Vervanging: gasveer achterklep – RENAULT Grand Scénic II (JM). De experts van AUTODOC bevelen aan:

- Zorg er ter voorkoming van ongelukken voor dat u het kofferbakdeksel stevig vasthoudt, terwijl u de gasveer monteert.

10

Klik de circlip die de gasveer met het kofferbakdeksel verbindt vast.



11

Klik de circlip die de gasveer met de carrosserie verbindt vast. Gebruik een platte schroevendraaier.



12

Sluit de verbindingstukken van het achterlicht aan.



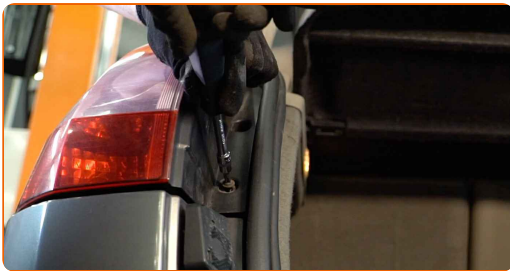
13

Monteer het achterlichtblok.



14

Schroef de bevestigingsstukken van het achterlichtblok in. Gebruik een kruisschroevendraaier.



15

Neem de hydraulische versnellingsbakkrak weg.



AUTODOC raadt aan:

- Vervanging: gasveer achterklep – RENAULT Grand Scénic II (JM). Laat de versnellingsbakkrak soepel zakken, zonder geschok, teneinde de onderdelen en mechanismen niet te beschadigen.

16

Controleer of de gasveren van het kofferbakdeksel naar behoren functioneren, nadat u deze gemonteerd hebt.



17

Sluit het kofferdeksel.

GOED GEDAAN! 

BEKIJK MEER TUTORIALS

AUTODOC – TOPKWALITEIT EN BETAALBARE AUTO-ONDERDELEN ONLINE

AUTODOC'S MOBIELE APP: GRIJP GEWELDIGE AANBIEDINGEN, TERWIJL U COMFORTABEL WINKELT

AUTODOC+

GET IT ON
Google Play

Download on the
App Store

Download

EEN GEWELDIG AANBOD AAN RESERVEONDERDELEN VOOR UW AUTO

GASVEER ACHTERKLEP: EEN OMVANGRIJK AANBOD

(i) UITSLUITING VAN VERANTWOORDELIJKHEID:

Das document bevat alleen algemene aanbevelingen die te pas kunnen komen als u bezig bent met reparatie of vervanging van onderdelen. AUTODOC is niet aansprakelijk voor verliezen, verwondingen of schade aan eigendommen die bij het repareren of vervangen kunnen optreden door een verkeerde toepassing of een verkeerde interpretatie van de ter beschikking gestelde informatie.

AUTODOC is niet aansprakelijk voor eventuele fouten en onduidelijkheden in deze handleiding. De informatie wordt alleen ter beschikking gesteld om te verduidelijken en is geen alternatief voor instructies van deskundigen.

AUTODOC is niet aansprakelijk voor de verkeerde of gevaarlijke toepassing van apparatuur, werktuig en auto-onderdelen. AUTODOC geeft het dringende advies om voorzichtig te zijn en zich aan de veiligheidsvoorschriften te houden als er sprake is van een reparatie of een vervanging. En denkt u eraan: het gebruik van auto-onderdelen met een minderwaardige kwaliteit is geen garantie voor de vereiste verkeersveiligheid.

© Copyright 2021 – Alle content, met name teksten, foto's en grafieken zijn als intellectueel eigendom geregistreerd. Alle rechten, met inbegrip van vermenigvuldiging, publicatie, bewerking en vertaling, zijn voorbehouden, AUTODOC GmbH.