



Hoe handgreep voor
vervangen bij een **Nissan**
Qashqai J10 –
vervangingshandleiding

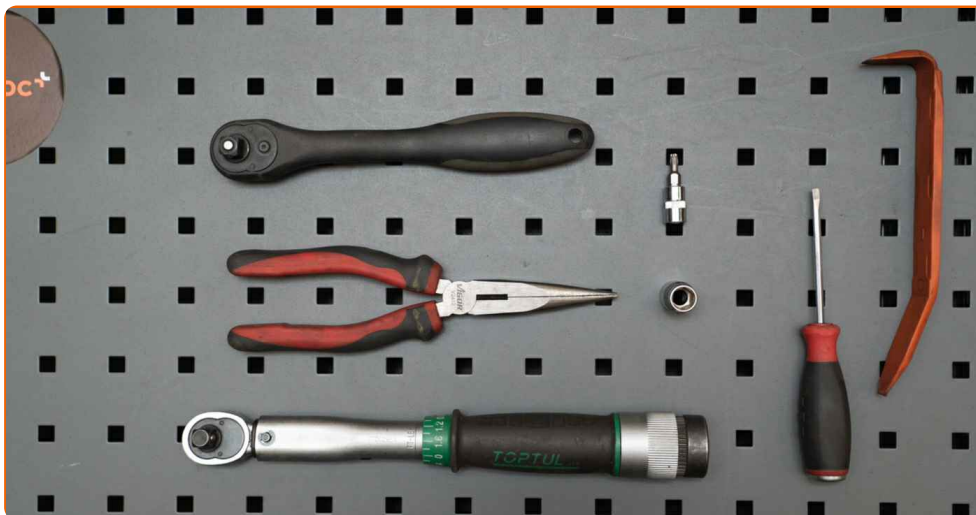
TUTORIAL

**i Belangrijk!**

Deze vervangingsprocedure kan worden toegepast voor de volgende voertuigen: NISSAN NP300 Navara Pick-up (D40) 2.5 dCi 4WD (D40TT, D40T, D40M, D40BB), NISSAN NP300 Navara Pick-up (D40) 3.0 dCi 4WD, NISSAN Qashqai / Qashqai+2 I (J10, NJ10) 1.5 dCi, NISSAN Qashqai / Qashqai+2 I (J10, NJ10) 1.6, NISSAN Qashqai / Qashqai+2 I (J10, NJ10) 2.0, NISSAN Qashqai / Qashqai+2 I (J10, NJ10) 2.0 Vierwielaandrijving, NISSAN Qashqai / Qashqai+2 I (J10, NJ10) 1.6 dCi Vierwielaandrijving, NISSAN Qashqai / Qashqai+2 I (J10, NJ10) 1.6 dCi, NISSAN Pathfinder III (R51) 2.5 dCi 4WD, NISSAN NP300 Navara Pick-up (D40) 2.5 dCi, NISSAN NP300 Navara Pick-up (D40) 2.5 dCi 4WD, NISSAN Pathfinder III (R51) 4.0 4WD, NISSAN Qashqai / Qashqai+2 I (J10, NJ10) 2.0 dCi, NISSAN Qashqai / Qashqai+2 I (J10, NJ10) 2.0 dCi Vierwielaandrijving, NISSAN Pathfinder III (R51) 3.0 dCi, (+ 2)

De stappen kunnen lichtjes variëren, afhankelijk van het ontwerp van de wagen.

**VERVANGING: HANDGREPEN – NISSAN QASHQAI J10.
GEREEDSCHAP DAT U DAARBIJ NODIG HEBT:**



- Momentsleutel
- Torx bit T20
- Dopsleutel nr.10
- Ratelsleutel
- Platte Schroevendraaier
- Rondbektang
- Kunststof interieur demontage lefels

KOOP GEREEDSCHAP

Vervanging: handgrepen – Nissan Qashqai J10. De experts van AUTODOC bevelen aan:

- De vervangingswijze is dezelfde voor de linker en rechter portiergreep.
- Alle werkzaamheden moeten worden verricht met stilstaande motor.

VOER DE VERVANGING IN DE VOLGENDE VOLGORDE UIT:

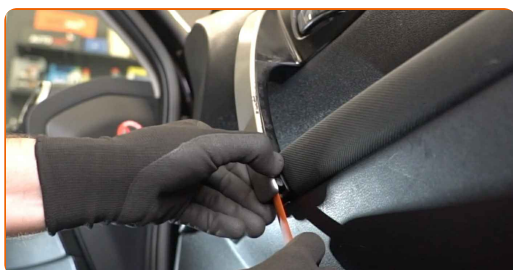
1

Zet het portier open.



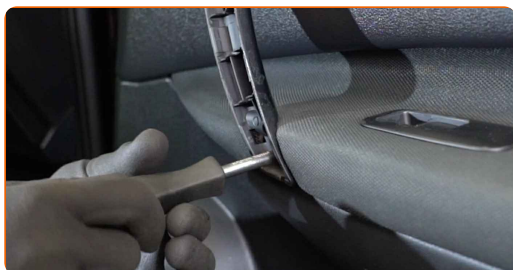
2

Maak de bekledingsplaat voor de portiergreep los. Gebruik een kunststof interieur demontage lepel.



3

Schroef het bevestigingsmiddel voor de portiergreep los. Gebruik een dopsleutel Nr.10. Gebruik een ratelsleutel.



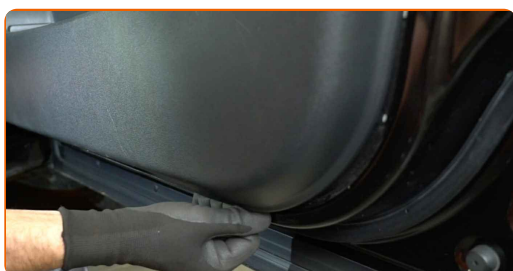
4 Verwijder de portiergreep.



AUTODOC raadt aan:

- Vervanging: handgrepen – Nissan Qashqai J10. Oefen niet te veel kracht uit bij het verwijderen van het onderdeel aangezien het daarbij beschadigd zou kunnen raken.

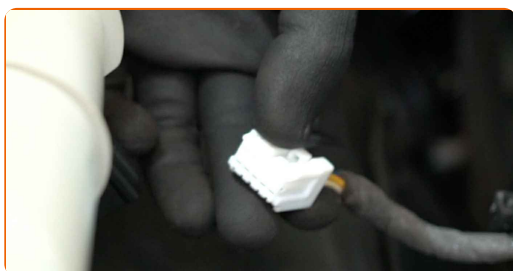
5 Maak het portierpaneel los. Gebruik een kunststof interieur demontage lepel.



Vervanging: handgrepen – Nissan Qashqai J10. Tip:

- Gebruik geen overmatige kracht bij het verwijderen van het onderdeel. Anders kan het onderdeel beschadigd raken.

6 Haal de stekker voor de elektrisch aangedreven ruiten uit de schakelmodule.



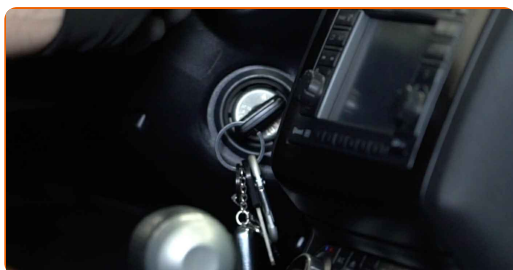
7 Verwijder de schakelmodule van de elektrisch aangedreven ruiten.



8 Steek de stekker voor de elektrisch aangedreven ruiten in de schakelmodule.



9 Zet het contact aan.



10 Verwijder de kappen voor de bevestigingsmiddelen van het raammechanisme.

11 Laat de ruiten zakken.

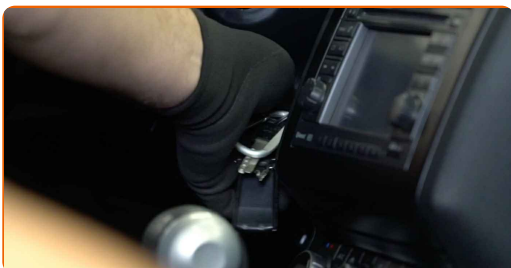


Vervanging: handgrepen – Nissan Qashqai J10. AUTODOC beveelt aan:

- Ga door met het laten zakken van de ruiten totdat de bevestigingsmiddelen zichtbaar worden.

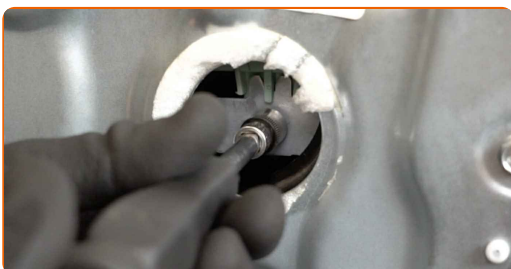
12

Zet het contact uit.



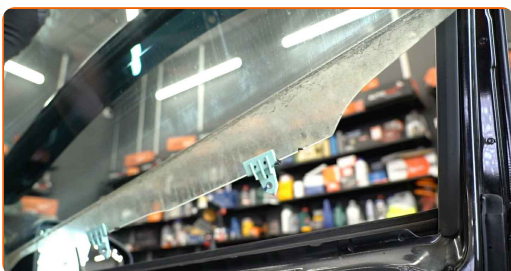
13

Schroef de bevestigingsmiddelen voor het glas van de ruiten los. Gebruik een dopsleutel Nr.10. Gebruik een ratelsleutel.



14

Hef het glas een klein beetje op en verwijder het.



Vervanging: handgrepen – Nissan Qashqai J10. Tip van AUTODOC:

- Houd het glas vast terwijl u het laat opkomen om letsel te voorkomen.

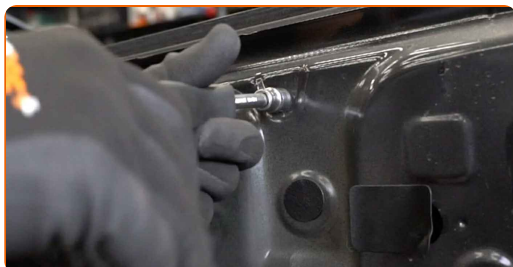
- 15** Schroef het bevestigingsmiddel voor de binnenportiergreep los. Gebruik een dopsleutel Nr.10. Gebruik een ratelsleutel.



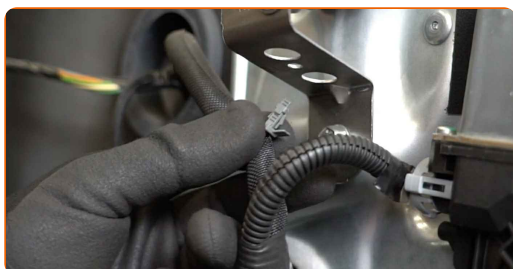
- 16** Verwijder de binnenportiergreep.



- 17** Schroef de bevestigingsmiddelen voor het portierpaneel los. Gebruik een dopsleutel Nr.10. Gebruik een ratelsleutel.



- 18** Ontkoppel de kabelboom voor de elektrisch aangedreven ruiten.

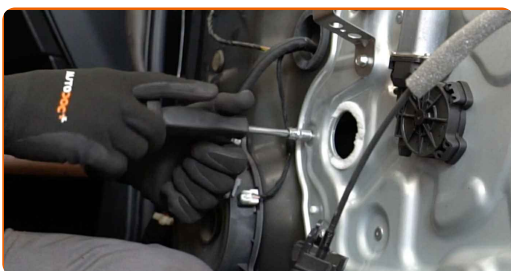


- 19** Trek de stekker voor de elektrisch aangedreven ruiten uit. Gebruik een rondbektang.



20

Schroef de bevestigingsmiddelen voor het portierpaneel los. Gebruik een dopsleutel Nr.10. Gebruik een ratelsleutel.



21

Verwijder het portierpaneel tezamen met het stangenstelsel van het raammechanisme.

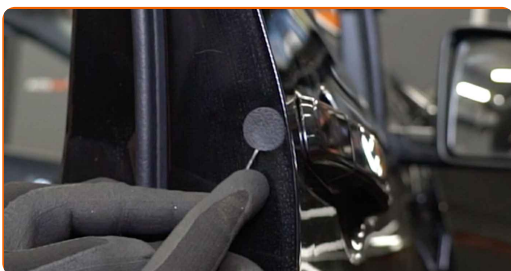


Vervanging: handgrepen – Nissan Qashqai J10. Deskundigen bevelen aan:

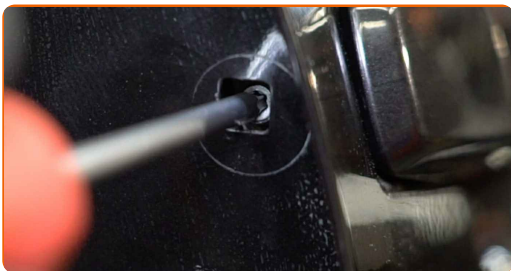
- Gebruik geen overmatige kracht bij het verwijderen van het onderdeel. Anders kan het onderdeel beschadigd raken.

22

Haal de kap van het bevestigingsmiddel voor de uitwendige portierkruk. Gebruik een platte schroevendraaier.



23 Schroef het bevestigingsmiddel voor de uitwendige portierkruk los. Gebruik Torx T20. Gebruik een ratelsleutel.



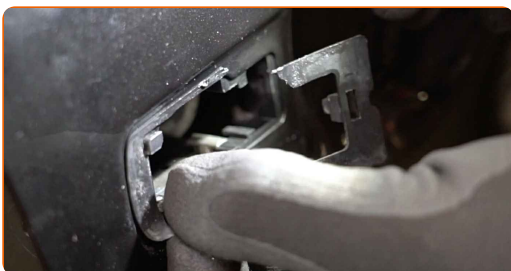
24 Verwijder de buitenportiergreep.



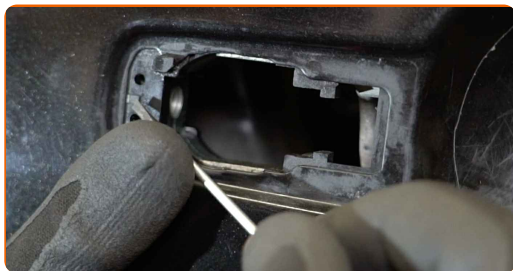
Vervanging: handgrepen – Nissan Qashqai J10. Tips van de experts van AUTODOC:

- Gebruik geen overmatige kracht bij het verwijderen van het onderdeel. Anders kan het onderdeel beschadigd raken.

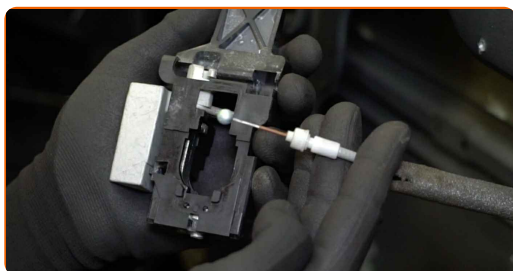
25 Verwijder de pakkingen van de buitenportiergreep.



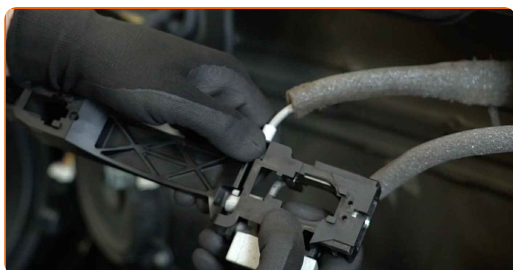
26 Uitgifte de aandrijving van de buitenportiergreep. Gebruik een platte schroevendraaier.



27 Ontkoppel de kabel voor de aandrijving van de buitenportiergreep.



28 Sluit de kabel voor de aandrijving van de buitenportiergreep aan.



29 Plaats de aandrijving van de buitenportiergreep.

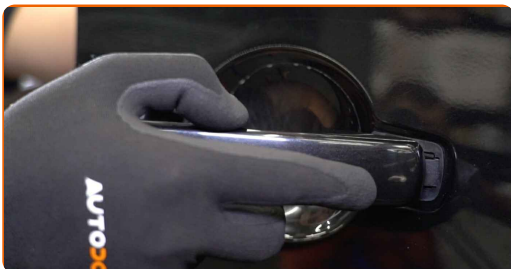


30 Plaats de pakkingen van de buitenportiergreep.



31

Plaats de nieuwe buitenportiergreep.

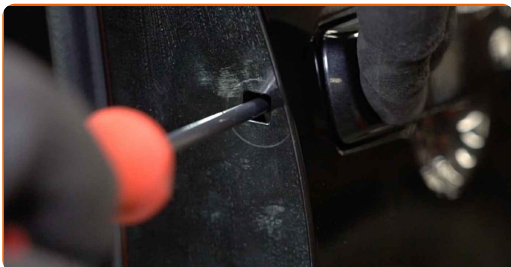


Vervanging: handgrepen – Nissan Qashqai J10. Tip:

- Zet bij de montage niet te veel kracht om beschadiging van het onderdeel te voorkomen.
- Ga na of de portiergreep degelijk werkt.

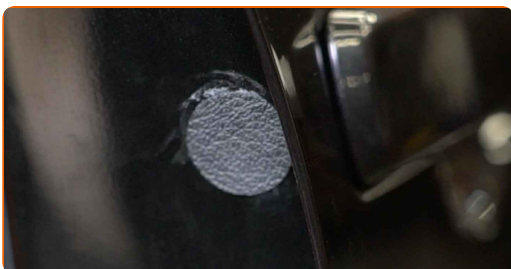
32

Schroef het bevestigingsmiddel voor de uitwendige portierkruk in. Gebruik Torx T20. Gebruik een ratelsleutel.



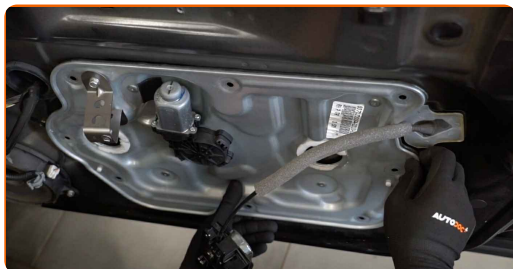
33

Monteer de kap op het bevestigingsmiddel voor de uitwendige portierkruk.



34

Plaats het portierpaneel tezamen met het stangenstelsel van het raammechanisme.



AUTODOC raadt aan:

- Vervanging: handgrepen – Nissan Qashqai J10. Oefen geen bovenmatige kracht uit bij het monteren. Daarbij zou het onderdeel schade kunnen oplopen.

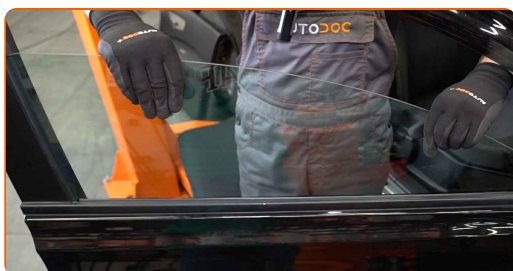
35

Schroef de bevestigingsmiddelen voor het portierpaneel in. Gebruik een dopsleutel Nr.10. Gebruik een ratelsleutel.



36

Laat het glas van de ruiten zakken en monteer het op de montageplek in het raammechanisme.

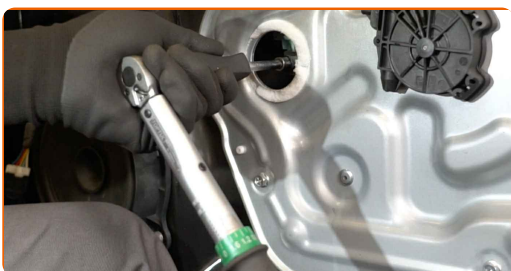


Vervanging: handgrepen – Nissan Qashqai J10. Tip:

- Houd het glas vast terwijl u het laat zakken om letsel te voorkomen.

37

Draai de bevestigingsmiddelen voor het glas van de ruiten aan. Gebruik een dopsleutel Nr.10. Gebruik een momentsleutel. Draai deze vast tot een koppel van 10 Nm.

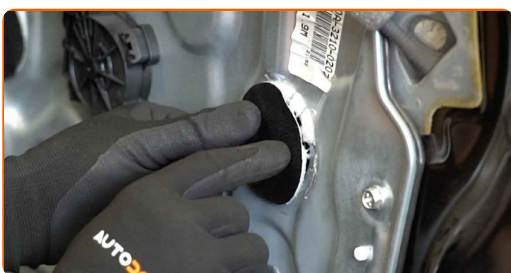


Vervanging: handgrepen – Nissan Qashqai J10. AUTODOC beveelt aan:

- Oefen niet te veel kracht uit tijdens het vastdraaien van de bevestigingsmiddelen. Als ze te strak aangedraaid worden, kan het glas beschadigd raken.

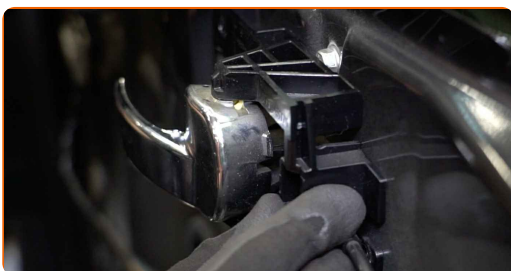
38

Monteer de kappen op de bevestigingsmiddelen voor het raammechanisme.



39

Breng de binnenportiergreep aan.



- 40** Schroef het bevestigingsmiddel voor de binnenportiergreep in. Gebruik een dopsleutel Nr.10. Gebruik een momentsleutel. Draai deze vast tot een koppel van 10 Nm.



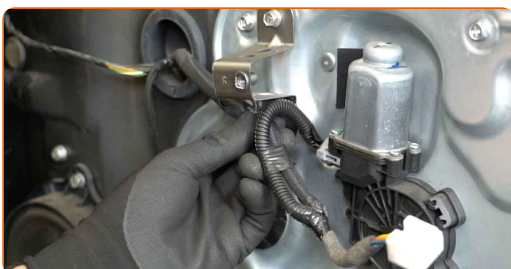
- 41** Draai de bevestigingsmiddelen voor het portierpaneel aan. Gebruik een dopsleutel Nr.10. Gebruik een momentsleutel. Draai deze vast tot een koppel van 10 Nm.



- 42** Sluit de stekker voor de elektrisch aangedreven ruiten aan.



- 43** Sluit de kabelboom voor de elektrisch aangedreven ruiten aan.



Vervanging: handgrepen – Nissan Qashqai J10. Tip van AUTODOC:

- Ga na of het raammechanisme naar behoren werkt.

44

Haal de stekker voor de elektrisch aangedreven ruiten uit de schakelmodule.



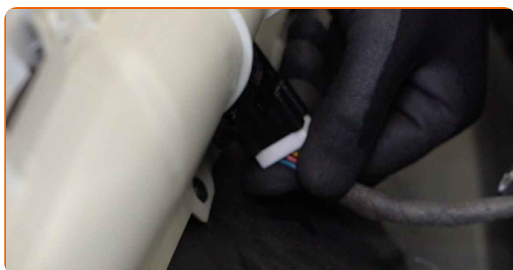
45

Plaats de schakelmodule voor de elektrisch aangedreven ruiten.



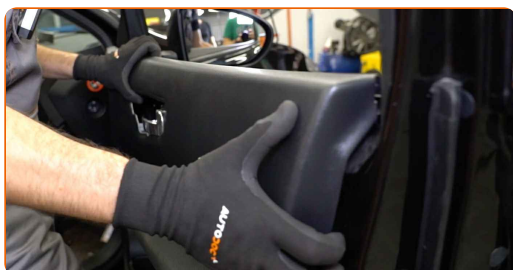
46

Steek de stekker voor de elektrisch aangedreven ruiten in de schakelmodule.



47

Hermonteer het portierpaneel. Zorg ervoor dat u de klik hoort wanneer deze in de juiste positie is gezet.

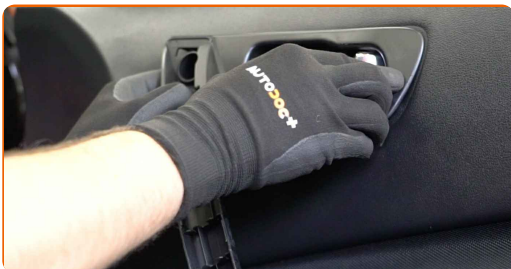


AUTODOC raadt aan:

- Vervanging: handgrepen – Nissan Qashqai J10. Oefen geen bovenmatige kracht uit bij het monteren om het onderdeel niet te beschadigen tijdens de montage.

48

Breng de portiergreep aan.

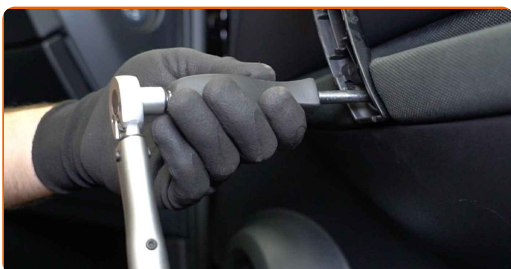


Vervanging: handgrepen – Nissan Qashqai J10. Tip:

- Zet bij de montage niet te veel kracht om beschadiging van het onderdeel te voorkomen.

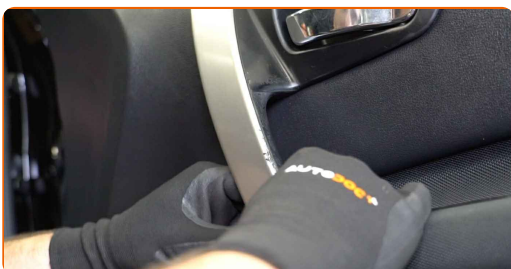
49

Draai het bevestigingsmiddel voor de portiergreep aan. Gebruik een dopsleutel Nr.10. Gebruik een momentsleutel. Draai deze vast tot een koppel van 10 Nm.



50

Bevestig de bekledingsplaat voor de portiergreep.



Vervanging: handgrepen – Nissan Qashqai J10. Deskundigen bevelen aan:

- Zet bij de montage niet te veel kracht om beschadiging van het onderdeel te voorkomen.

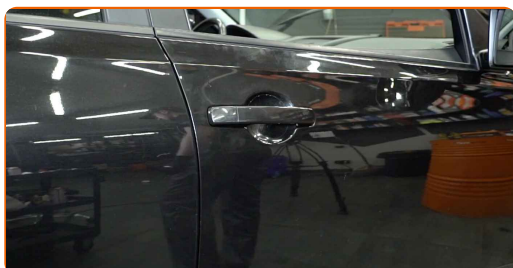
51

Ga na of de portiergreep degelijk werkt.



52

Doe het portier weer dicht.



GOED GEDAAN! 

BEKIJK MEER TUTORIALS

AUTODOC – TOPKWALITEIT EN BETAALBARE AUTO- ONDERDELEN ONLINE

AUTODOC'S MOBIELE APP: GRIJP GEWELDIGE AANBIEDINGEN,
TERWIJL U COMFORTABEL WINKELT



+ AUTODOC

GET IT ON
Google Play

Download on the
App Store

Download

**EEN GEWELDIG AANBOD AAN RESERVEONDERDELEN
VOOR UW AUTO**

KOOP RESERVEONDERDELEN VOOR NISSAN

HANDGREPEN: EEN OMVANGRIJK AANBOD

**SELECTEER AUTO-ONDERDELEN VOOR NISSAN QASHQAI
J10**

HANDGREPEN VOOR NISSAN: NU KOPEN

**HANDGREPEN VOOR NISSAN QASHQAI J10: DE BESTE
AANBIEDINGEN EN DEALS**

UITSLUITING VAN VERANTWOORDELIJKHEID:

Das document bevat alleen algemene aanbevelingen die te pas kunnen komen als u bezig bent met reparatie of vervanging van onderdelen. AUTODOC is niet aansprakelijk voor verliezen, verwondingen of schade aan eigendommen die bij het repareren of vervangen kunnen optreden door een verkeerde toepassing of een verkeerde interpretatie van de ter beschikking gestelde informatie.

AUTODOC is niet aansprakelijk voor eventuele fouten en onduidelijkheden in deze handleiding. De informatie wordt alleen ter beschikking gesteld om te verduidelijken en is geen alternatief voor instructies van deskundigen.

AUTODOC is niet aansprakelijk voor de verkeerde of gevaarlijke toepassing van apparatuur, werktuig en auto-onderdelen. AUTODOC geeft het dringende advies om voorzichtig te zijn en zich aan de veiligheidsvoorschriften te houden als er sprake is van een reparatie of een vervanging. En denkt u eraan: het gebruik van auto-onderdelen met een minderwaardige kwaliteit is geen garantie voor de vereiste verkeersveiligheid.

© Copyright 2022 – Alle content, met name teksten, foto's en grafieken zijn als intellectueel eigendom geregistreerd. Alle rechten, met inbegrip van vermenigvuldiging, publicatie, bewerking en vertaling, zijn voorbehouden, AUTODOC GmbH.