



Hoe luchtfilter vervangen
bij een **Nissan Qashqai**
J10 –
vervangingshandleiding

TUTORIAL

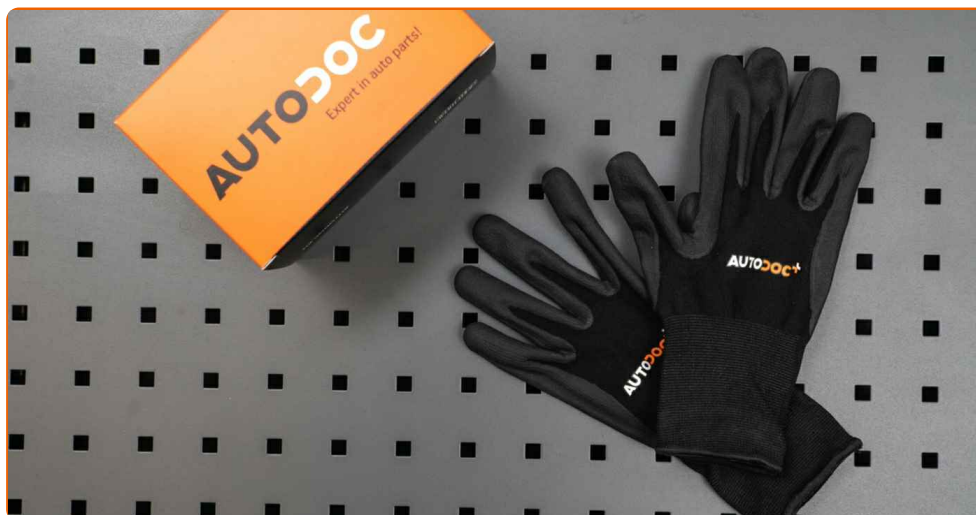


Belangrijk!

Deze vervangingsprocedure kan worden toegepast voor de volgende voertuigen:
 NISSAN X-Trail (T31) 2.0 dCi FWD, NISSAN Qashqai / Qashqai+2 I (J10, NJ10) 1.6,
 NISSAN Qashqai / Qashqai+2 I (J10, NJ10) 2.0, NISSAN Qashqai / Qashqai+2 I (J10,
 NJ10) 2.0 Vierwielaandrijving, NISSAN Qashqai / Qashqai+2 I (J10, NJ10) 1.6 dCi
 Vierwielaandrijving, NISSAN Qashqai / Qashqai+2 I (J10, NJ10) 1.6 dCi, NISSAN
 Qashqai / Qashqai+2 I (J10, NJ10) 2.0 dCi, NISSAN Qashqai / Qashqai+2 I (J10,
 NJ10) 2.0 dCi Vierwielaandrijving, NISSAN X-Trail (T31) 2.0 dCi, NISSAN X-Trail (T31)
 2.0, NISSAN X-Trail (T31) 2.0 dCi 4x4, NISSAN X-Trail (T31) 2.0 FWD, NISSAN
 Qashqai / Qashqai+2 I (J10, NJ10) 1.6 LPG

De stappen kunnen lichtjes variëren, afhankelijk van het ontwerp van de wagen.

VERVANGING: LUCHTFILTER – NISSAN QASHQAI J10.
OVERZICHT MET GEREEDSCHAP DAT U NODIG HEBT:



• Microvezeldoek

• Spatbordbeschermer

KOOP GEREEDSCHAP

Vervanging: luchtfilter – Nissan Qashqai J10. AUTODOC beveelt aan:

- Volg de termijnen, aanbevelingen en vereisten voor de werking van het onderdeel voorzien door de fabrikant.
- Alle werkzaamheden moeten worden verricht met stilstaande motor.

VERVANGING: LUCHTFILTER – NISSAN QASHQAI J10. ONDERNEEM DE VOLGENDE STAPPEN:

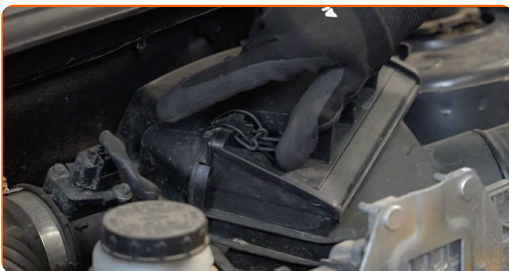
1 Open de motorkap.



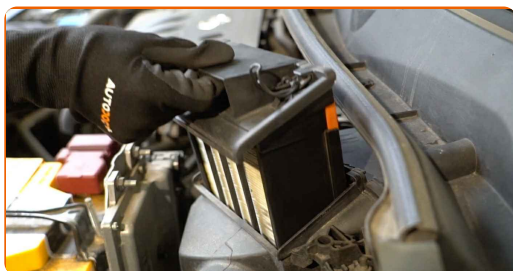
2 Gebruik een beschermhoes om beschadiging van lak en kunststof onderdelen van de auto te voorkomen.



3 Maak de de clips van de kap van het luchtfilter los.



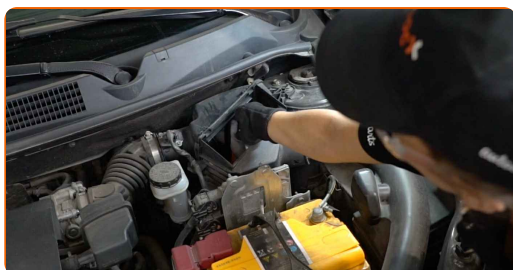
4 Naam het deksel van de filter er af.



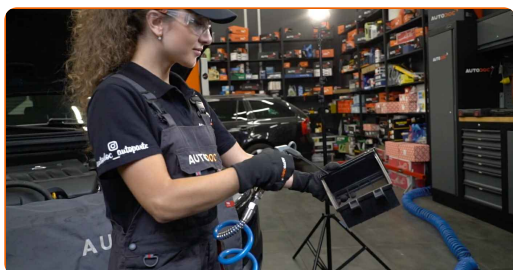
5 Verwijder het filterelement uit de filterbehuizing.



6 Dek de luchtinlaatslang af met een microvezeldoek zodat er geen stof en vuil in het systeem terechtkomt.



7 Maak het luchtfilterdeksel en de behuizing schoon.

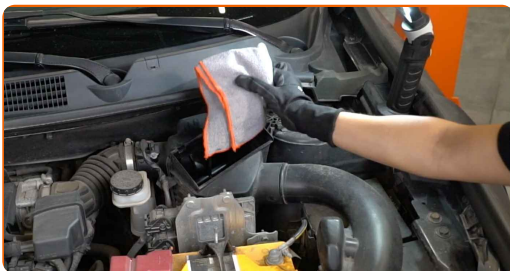


Vervanging: luchtfilter – Nissan Qashqai J10. Tip:

- Voordat u het luchtfilterdeksel en de behuizing schoonmaakt, moet u de luchtkanaaldelen, de massaluchtstroomsensor (indien van toepassing) en de gasklep met een schone doek afdekken.

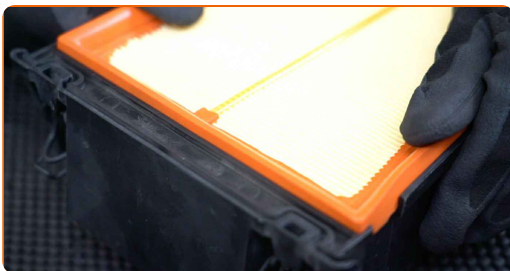
8

Verwijder de microvezeldoek uit de luchtinlaatslang.



9

Plaats een nieuw filterelement in de filterbehuizing. Zorg ervoor dat de filterrand goed aansluit op de behuizing.

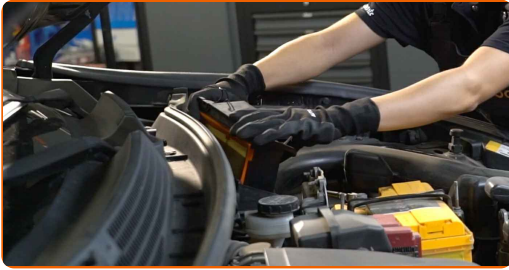


AUTODOC raadt aan:

- Controleer de juiste locatie van het filterelement. Installeer deze niet schuin.
- Nissan Qashqai J10 – Het is van groot belang om uitsluitend hoogwaardige filters in te zetten.
- Let er tijdens de montage op dat er geen stof en verontreinigingen in de luchtfilterbehuizing terechtkomen.

10

Installeer de luchtfiltercover opnieuw. Maak deze vast.



Vervanging: luchtfilter – Nissan Qashqai J10. De experts van AUTODOC bevelen aan:

- Gebruik geen overmatige kracht bij het plaatsen van het onderdeel. Anders kunnen de bevestigingen beschadigd raken.

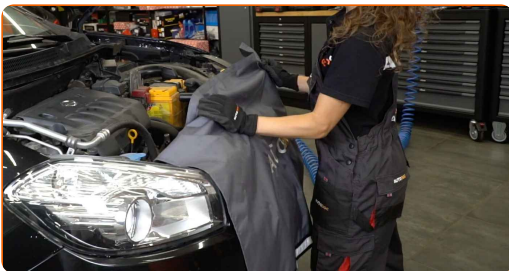
11

Druk de clips van de kap van het luchtfilter weer vast.



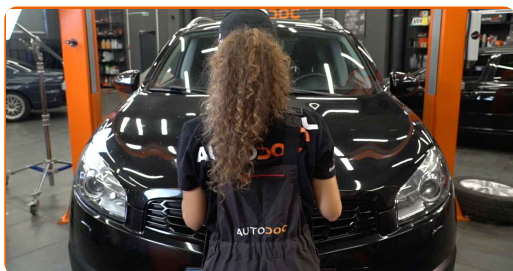
12

Verwijder de beschermhoes van het spatbord.



13

Sluit de motorkap.



GOED GEDAAN! 

BEKIJK MEER TUTORIALS

AUTODOC – TOPKWALITEIT EN BETAALBARE AUTO- ONDERDELEN ONLINE

AUTODOC'S MOBIELE APP: GRIJP GEWELDIGE AANBIEDINGEN,
TERWIJL U COMFORTABEL WINKELT

AUTODOC

GET IT ON
Google Play

Download on the
App Store

Download

**EEN GEWELDIG AANBOD AAN RESERVEONDERDELEN
VOOR UW AUTO**

KOOP RESERVEONDERDELEN VOOR NISSAN

LUCHTFILTER: EEN OMVANGRIJK AANBOD

**SELECTEER AUTO-ONDERDELEN VOOR NISSAN QASHQAI
J10**

LUCHTFILTER VOOR NISSAN: NU KOPEN

**LUCHTFILTER VOOR NISSAN QASHQAI J10: DE BESTE
AANBIEDINGEN EN DEALS**

ⓘ UITSLUITING VAN VERANTWOORDELIJKHEID:

Das document bevat alleen algemene aanbevelingen die te pas kunnen komen als u bezig bent met reparatie of vervanging van onderdelen. AUTODOC is niet aansprakelijk voor verliezen, verwondingen of schade aan eigendommen die bij het repareren of vervangen kunnen optreden door een verkeerde toepassing of een verkeerde interpretatie van de ter beschikking gestelde informatie.

AUTODOC is niet aansprakelijk voor eventuele fouten en onduidelijkheden in deze handleiding. De informatie wordt alleen ter beschikking gesteld om te verduidelijken en is geen alternatief voor instructies van deskundigen.

AUTODOC is niet aansprakelijk voor de verkeerde of gevaarlijke toepassing van apparatuur, werktuig en auto-onderdelen. AUTODOC geeft het dringende advies om voorzichtig te zijn en zich aan de veiligheidsvoorschriften te houden als er sprake is van een reparatie of een vervanging. En denkt u eraan: het gebruik van auto-onderdelen met een minderwaardige kwaliteit is geen garantie voor de vereiste verkeersveiligheid.

© Copyright 2021 – Alle content, met name teksten, foto's en grafieken zijn als intellectueel eigendom geregistreerd. Alle rechten, met inbegrip van vermenigvuldiging, publicatie, bewerking en vertaling, zijn voorbehouden, AUTODOC GmbH.