



Hoe stabilisatorstang  
vooraan vervangen bij  
een **Toyota Prius 2** –  
vervangingshandleiding

## TUTORIAL

** Belangrijk!**

Deze vervangingsprocedure kan worden toegepast voor de volgende voertuigen: TOYOTA Corolla X Sedan (E150) 1.5, TOYOTA Corolla X Sedan (E150) 1.8 4WD, TOYOTA Corolla X Sedan (E150) 1.5 4WD, TOYOTA Corolla IX Hatchback (E120) 1.8 VVTL-i TS (ZZE123\_), TOYOTA Corolla X Sedan (E150) 1.8, TOYOTA Avensis II Station Wagon (T25) 2.0 VVTi (AZT250\_), TOYOTA Corolla X Sedan (E150) 1.8 VVTi (ZRE142), TOYOTA Corolla X Sedan (E150) 1.3 VVT-i, TOYOTA Corolla X Sedan (E150) 1.6 VVT-i, TOYOTA Corolla X Sedan (E150) 1.6 CNG, TOYOTA Prius I Sedan (XW10) 1.5 Hybrid (NHW1\_), TOYOTA Corolla IX Hatchback (E120) 1.4 VVT-i (ZZE120\_), TOYOTA Corolla IX Hatchback (E120) 1.6 VVT-i (ZZE121\_), TOYOTA Corolla IX Hatchback (E120) 1.8 VVTL-i TS (ZZE123), TOYOTA Corolla IX Hatchback (E120) 2.0 D-4D (CDE120\_), (+ 97)

De stappen kunnen lichtjes variëren, afhankelijk van het ontwerp van de wagen.

**VERVANGING: STABILISATORSTANG – TOYOTA PRIUS  
2. GEREEDSCHAP DAT U DAARBIJ NODIG HEBT:**



- Staalborstel
- WD-40 spray
- Remmenreiniger
- Kopervet
- Combinatiesleutel Nr.17
- Combinatiesleutel Nr.19
- Dopsleutel nr.17
- Dopsleutel nr.19
- Inbus bit nr. H6
- Krachtdop voor velgen Nr.21
- Ratelsleutel
- Momentsleutel
- Koevoet
- Wielblok

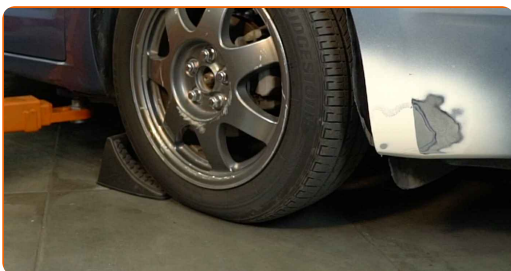
**KOOP GEREEDSCHAP**

**AUTODOC raadt aan:**

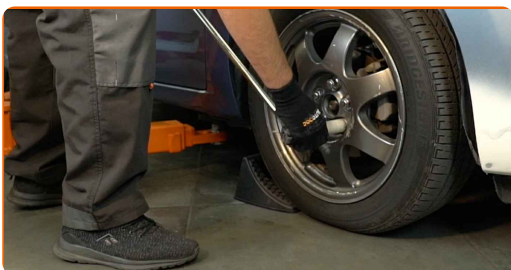
- Vervang de koppelstangen op een Toyota Prius 2 in paren.
- De vervangprocedure is identiek voor beide koppelstangen op dezelfde as.
- Alle werkzaamheden moeten worden verricht met stilstaande motor.

**VERVANGING: STABILISATORSTANG – TOYOTA PRIUS 2.  
AANBEVOLEN VOLGORDE VAN STAPPEN:**

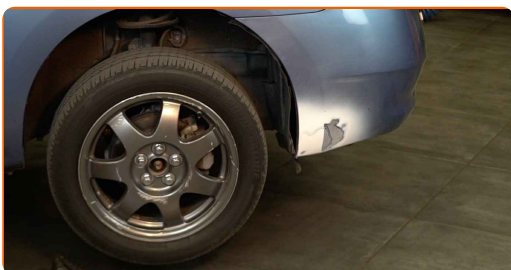
**1** Zet de wielen vast met behulp van wielblokken.



**2** Maak de wielbouten los. Gebruik de krachtdopsleutel #21.



**3** Verhoog de voorzijde van de wagen en plaats veilig op steunen.



4

Draai de wielbouten los.



Vervanging: stabilisatorstang – Toyota Prius 2. Tips van de experts van AUTODOC:

- U moet het wiel in de hoogste stand houden als u de bouten losdraait.

5

Neem het wiel eraf.



6

Reinig de koppelstangbevestigingen. Gebruik een staalborstel. Gebruik de WD-40 spray.



- 7** Schroef het bevestigingsstuk dat de koppelstang en de stabilisatorstang met elkaar verbindt los. Gebruik inbussleutel nr. H6. Gebruik een combinatie steeksleutel Nr.17.



- 8** Schroef het bevestigingsstuk dat de koppelstang en de veerpoot met elkaar verbindt los. Gebruik een combinatie steeksleutel Nr.17. Gebruik een dopsleutel Nr.17. Gebruik een ratelsleutel.



- 9** Verwijder de stabilisatorstang. Gebruik een koevoet.



### Vervanging: stabilisatorstang – Toyota Prius 2. Tips van de experts van AUTODOC:

- Inspecteer de stabilisatorbussen. Vervang ze indien nodig.

- 10** Maak de plekken waar de stabilisatorstang gemonteerd is schoon. Gebruik een staalborstel. Gebruik de WD-40 spray.

- 11** Installeer een nieuwe stang, span de bevestigingen aan. Gebruik een combinatie steeksleutel Nr.19 Gebruik een dopsleutel Nr.19. Gebruik inbussleutel nr. H6. Gebruik een ratelsleutel.



- 12** Draai het bevestigingsstuk dat de koppelstang en de veerpoot met elkaar verbindt vast. Gebruik een dopsleutel Nr.19. Gebruik een momentsleutel. Draai deze vast tot een koppel van 74 Nm.



- 13** Draai het bevestigingsstuk dat de koppelstang en de stabilisatorstang met elkaar verbindt vast. Gebruik een dopsleutel Nr.19. Gebruik een momentsleutel. Draai deze vast tot een koppel van 74 Nm.

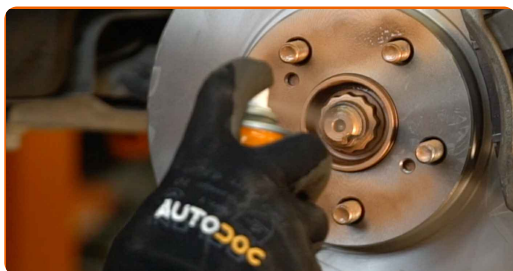


- 14** Behandel alle gewrichten van de koppelstang. Gebruik een kopersmeermiddel.



15

Behandel het oppervlak waar de remschijf contact maakt met de velg. Gebruik een kopersmeermiddel.



16

Reinig het oppervlak van de remschijf. Gebruik een remmenreiniger.



**AUTODOC raadt aan:**

- Vervanging: stabilisatorstang – Toyota Prius 2. Wacht een paar minuten af na het aanbrengen van de spray.

17

Installeer het wiel.



**AUTODOC raadt aan:**

- Belangrijk! Houd het wiel vast tijdens het inschroeven van de bevestigingsbouten. Toyota Prius 2



18

Draai de wielbouten vast. Gebruik de krachtdopsleutel #21.



19

Verlaag de wagen en werk in kruisvolgorde bij het aanspannen van de wielbouten. Gebruik de krachtdopsleutel #21. Gebruik een momentsleutel. Draai deze vast tot een koppel van 103 Nm.



20

Verwijder de krik en de wielblokken.



**GOED GEDAAN!** 

**BEKIJK MEER TUTORIALS**

## AUTODOC – TOPKWALITEIT EN BETAALBARE AUTO- ONDERDELEN ONLINE

AUTODOC'S MOBIELE APP: GRIJP GEWELDIGE AANBIEDINGEN,  
TERWIJL U COMFORTABEL WINKELT



**+ AUTODOC**

GET IT ON  
**Google Play**

Download on the  
**App Store**

**Download**

**EEN GEWELDIG AANBOD AAN RESERVEONDERDELEN  
VOOR UW AUTO**

**KOOP RESERVEONDERDELEN VOOR TOYOTA**

**STABILISATORSTANG: EEN OMVANGRIJK AANBOD**

**SELECTEER AUTO-ONDERDELEN VOOR TOYOTA PRIUS 2**

**STABILISATORSTANG VOOR TOYOTA: NU KOPEN**

**STABILISATORSTANG VOOR TOYOTA PRIUS 2: DE BESTE  
AANBIEDINGEN EN DEALS**

## **UITSLUITING VAN VERANTWOORDELIJKHEID:**

Das document bevat alleen algemene aanbevelingen die te pas kunnen komen als u bezig bent met reparatie of vervanging van onderdelen. AUTODOC is niet aansprakelijk voor verliezen, verwondingen of schade aan eigendommen die bij het repareren of vervangen kunnen optreden door een verkeerde toepassing of een verkeerde interpretatie van de ter beschikking gestelde informatie.

AUTODOC is niet aansprakelijk voor eventuele fouten en onduidelijkheden in deze handleiding. De informatie wordt alleen ter beschikking gesteld om te verduidelijken en is geen alternatief voor instructies van deskundigen.

AUTODOC is niet aansprakelijk voor de verkeerde of gevaarlijke toepassing van apparatuur, werktuig en auto-onderdelen. AUTODOC geeft het dringende advies om voorzichtig te zijn en zich aan de veiligheidsvoorschriften te houden als er sprake is van een reparatie of een vervanging. En denkt u eraan: het gebruik van auto-onderdelen met een minderwaardige kwaliteit is geen garantie voor de vereiste verkeersveiligheid.

© Copyright 2022 – Alle content, met name teksten, foto's en grafieken zijn als intellectueel eigendom geregistreerd. Alle rechten, met inbegrip van vermenigvuldiging, publicatie, bewerking en vertaling, zijn voorbehouden, AUTODOC GmbH.