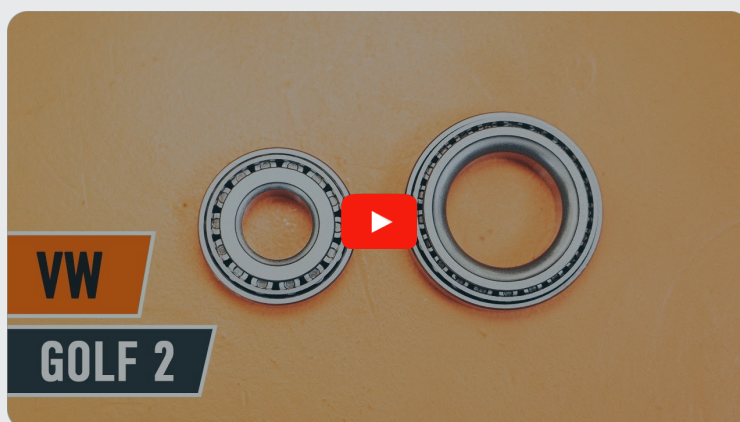




Hoe wiellager achteraan  
vervangen bij een  
**PORSCHE 924 Coupe** –  
vervangingshandleiding

## EENDERE VIDEO-TUTORIAL



Deze video toont de vervangingsprocedure van een eender auto-onderdeel in een andere auto.

### **Belangrijk!**

Deze vervangingsprocedure kan worden toegepast voor de volgende voertuigen:  
PORSCHE 924 Coupe 2.0

De stappen kunnen lichtjes variëren, afhankelijk van het ontwerp van de wagen.

Deze tutorial werd gemaakt op basis van de vervangingsprocedure voor een eender auto-onderdeel op: VW GOLF II (19E, 1G1) 1.6

VERVANGING: WIELLAGER – PORSCHE 924 COUPE.  
WERKTUIG DAT U DAARBIJ NODIG HEBT:



- WD-40 spray
- Multifunctioneel smeervet
- Universele reinigingsspray
- Kopervet
- Momentsleutel
- Dopsleutel nr.30
- Krachtdop voor velgen Nr.17
- Ratelsleutel
- Uitdrijfset voor lagers en bussen
- Platte schroevendraaier
- Vlakke beitel
- Hamer
- Tangen
- Koevoet
- Rubberhamer
- Wielblok

**Koop gereedschap**

Vervanging: wiellager – PORSCHE 924 Coupe. De experts van AUTODOC bevelen aan:

- Gebruik de lagermontage van uw PORSCHE 924 Coupe niet opnieuw.
- De manier van vervanging van de wiellager is hetzelfde voor beide wielen aan dezelfde as.
- NB: alle werkzaamheden aan de auto PORSCHE 924 Coupe dienen uitgevoerd te worden bij een uitgeschakelde motor.

## VOER DE VERVANGING IN DE VOLGENDE VOLGORDE UIT:

**1** Zet de wielen vast met behulp van wielblokken.

**2** Maak de wielbouten los. Gebruik de krachtdopsleutel #17.



**3** Verhoog de achterzijde van de wagen en plaats veilig op steunen.

**4** Draai de wielbouten los.



**AUTODOC raadt aan:**

- Belangrijk! Houd het wiel vast tijdens het losschroeven van de bevestigingsbouten. PORSCHE 924 Coupe

**5**

Neem het wiel eraf.



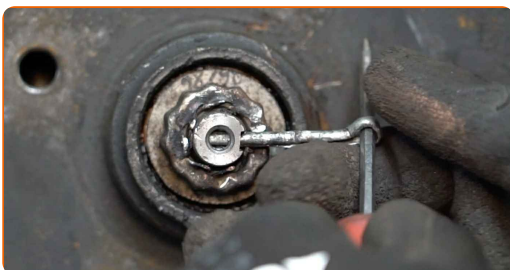
**6**

Verwijder de moerdop voor de wielnaaf. Gebruik een koevoet. Gebruik een hamer.



**7**

Verwijder de splitpen die de naafmoer vasthoudt. Gebruik een koevoet. Gebruik een platte schroevendraaier.

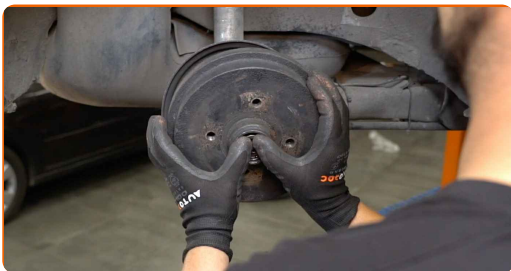


**8**

Schroef de wielmoer los. Gebruik een dopsleutel Nr.30. Gebruik een ratelsleutel.



**9** Verwijder de remtrommel gemonteerd aan de wielnaaf lager.

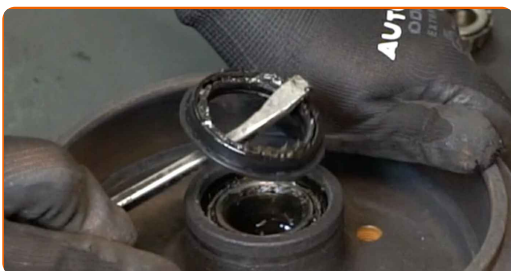


**Vervanging: wiellager – PORSCHE 924 Coupe. Tip:**

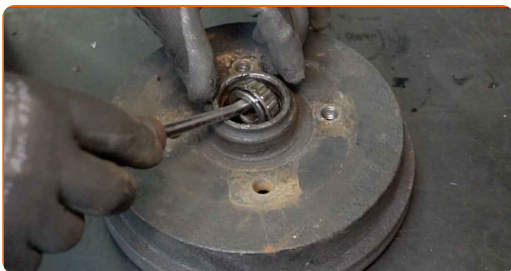
- Onderzoek de remtrommel. Vervang indien nodig.

**10** Reinig de bevestigingsplaats voor het wiellager. Gebruik allesreiniger.

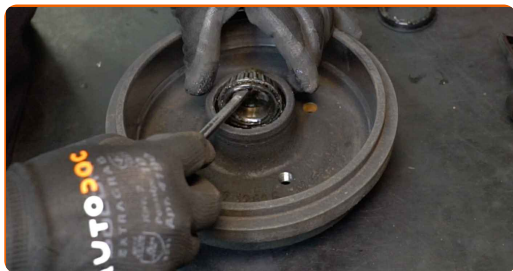
**11** Neem de borgring van de wiellager van zijn plek. Gebruik een koevoet.



**12** Verwijder de bevestiging van de naaflager. Gebruik een koevoet.



**13** Verwijder de bevestiging van de naaflager. Gebruik een koevoet.



**14** Reinig de bevestigingsplaats voor het wiellager.



**15** Verwijder de binnenring van het wiellager uit de remtrommel. Gebruik een platte beitel voor metaalbewerking. Gebruik een hamer.



**16** Verwijder de binnenring van het wiellager uit de remtrommel. Gebruik een platte beitel voor metaalbewerking. Gebruik een hamer.



**17** Reinig de bevestigingsplaats voor het wiellager. Gebruik de WD-40 spray.





- 18** Plaats de nieuwe binnenring van het wiellager in de remtrommel. Maak gebruik van een uitdrijfset voor lagers en busen. Gebruik een hamer.



- 19** Reinig de bevestigingsplaats voor het wiellager. Gebruik de WD-40 spray.



- 20** Plaats de nieuwe binnenring van het wiellager in de remtrommel. Maak gebruik van een uitdrijfset voor lagers en busen. Gebruik een hamer.



- 21** Behandel de binnenring en het wiellager met een daarvoor bedoeld middel. Gebruik een universeel smeermiddel.





**22** Installeer een nieuwe naaflager en maak deze vast.



**23** Plaats de borgring van de wiellager. Maak gebruik van een uitdrijfset voor lagers en busen. Gebruik een hamer.



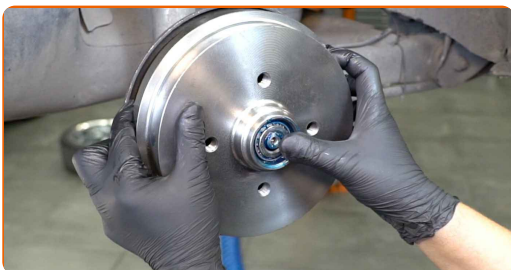
**24** Behandel de binnenring en het wiellager met een daarvoor bedoeld middel. Gebruik een universeel smeermiddel.



**25** Installeer een nieuwe naaflager en maak deze vast.

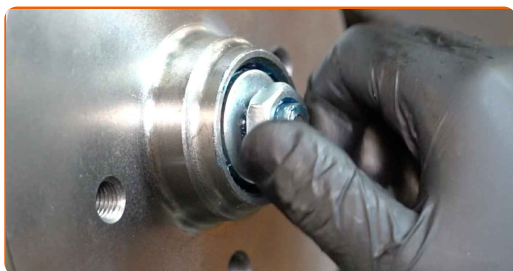


**26** Plaats de remtrommel die samengevoegd is met de wiellager.



27

Draai de wielmoer erop. Gebruik een dopsleutel Nr.30. Gebruik een ratelsleutel.

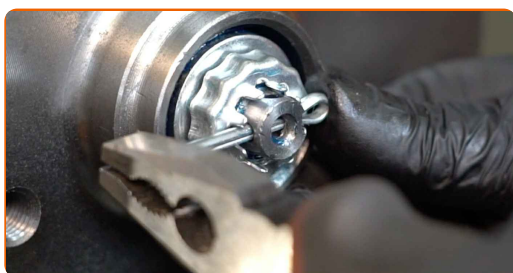


Vervanging: wiellager – PORSCHE 924 Coupe. AUTODOC beveelt aan:

- Richt de remtrommel.

28

Monteer een nieuwe splitpen voor de wielmoer. Gebruik een tang. Gebruik een hamer.



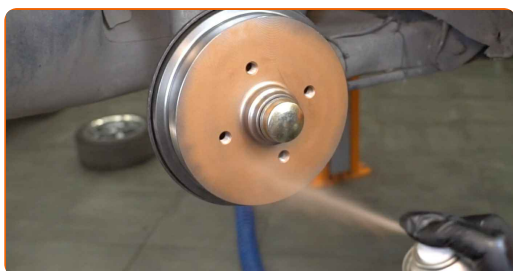
29

Installeer de kap van de naafmoer. Gebruik een rubberen hamer.



30

Behandel het contactvlak waar de velg met de remtrommel in aanraking komt met een daarvoor bedoeld middel. Gebruik een kopersmeermiddel.



31

Installeer het wiel.



**AUTODOC raadt aan:**

- Waarschuwing! Houd het wiel vast tijdens het inschroeven van de bevestigingsbouten om letsel te voorkomen. PORSCHE 924 Coupe

32

Draai de wielbouten vast. Gebruik de krachtdopsleutel #17.



33

Verlaag de wagen en werk in kruisvolgorde bij het aanspannen van de wielbouten. Gebruik de krachtdopsleutel #17. Gebruik een momentsleutel. Draai deze vast tot een koppel van 110 Nm.



34

Verwijder de krik en de wielblokken.



**GOED GEDAAN!** 

**BEKIJK MEER TUTORIALS**

## AUTODOC – TOPKWALITEIT EN BETAALBARE AUTO-ONDERDELEN ONLINE

**AUTODOC'S MOBIELE APP: GRIJP GEWELDIGE AANBIEDINGEN, TERWIJL U COMFORTABEL WINKELT**



**EEN GEWELDIG AANBOD AAN RESERVEONDERDELEN VOOR UW AUTO**

**WIELLAGER: EEN OMVANGRIJK AANBOD**

### **i UITSLUITING VAN VERANTWOORDELIJKHEID:**

Das document bevat alleen algemene aanbevelingen die te pas kunnen komen als u bezig bent met reparatie of vervanging van onderdelen. AUTODOC is niet aansprakelijk voor verliezen, verwondingen of schade aan eigendommen die bij het repareren of vervangen kunnen optreden door een verkeerde toepassing of een verkeerde interpretatie van de ter beschikking gestelde informatie.

AUTODOC is niet aansprakelijk voor eventuele fouten en onduidelijkheden in deze handleiding. De informatie wordt alleen ter beschikking gesteld om te verduidelijken en is geen alternatief voor instructies van deskundigen.

AUTODOC is niet aansprakelijk voor de verkeerde of gevaarlijke toepassing van apparatuur, werktuig en auto-onderdelen. AUTODOC geeft het dringende advies om voorzichtig te zijn en zich aan de veiligheidsvoorschriften te houden als er sprake is van een reparatie of een vervanging. En denkt u eraan: het gebruik van auto-onderdelen met een minderwaardige kwaliteit is geen garantie voor de vereiste verkeersveiligheid.

© Copyright 2022 – Alle content, met name teksten, foto's en grafieken zijn als intellectueel eigendom geregistreerd. Alle rechten, met inbegrip van vermenigvuldiging, publicatie, bewerking en vertaling, zijn voorbehouden, AUTODOC GmbH.