



Hoe raammechanisme  
vooraan vervangen bij  
een **PEUGEOT PARTNER**  
**Tepee** –  
vervangingshandleiding

## EENDERE VIDEO-TUTORIAL



Deze video toont de vervangingsprocedure van een eender auto-onderdeel in een andere auto.

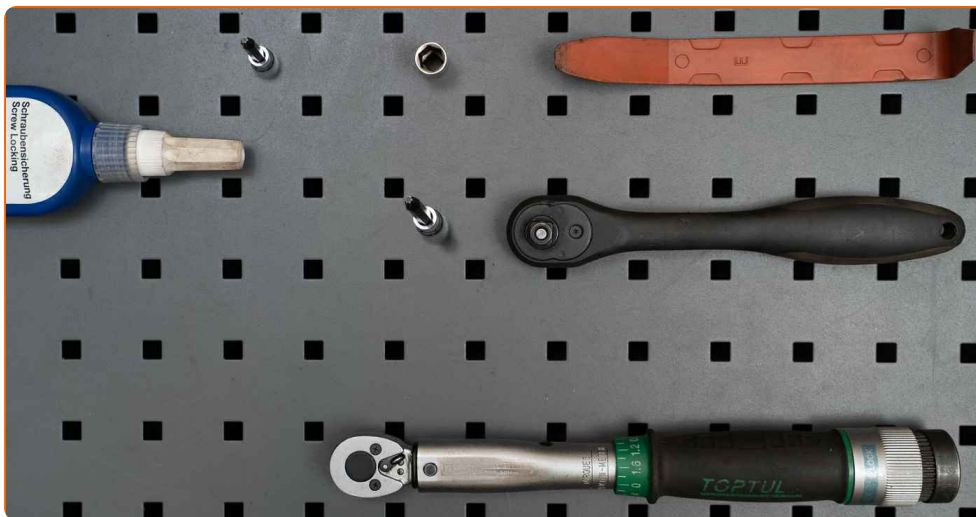
### **Belangrijk!**

Deze vervangingsprocedure kan worden toegepast voor de volgende voertuigen: PEUGEOT PARTNER Tepee 1.6 HDi 90, PEUGEOT PARTNER Tepee 1.6, PEUGEOT PARTNER Tepee 1.6 HDi 16V, PEUGEOT PARTNER Tepee 1.6 HDi

De stappen kunnen lichtjes variëren, afhankelijk van het ontwerp van de wagen.

Deze tutorial werd gemaakt op basis van de vervangingsprocedure voor een eender auto-onderdeel op: CITROËN Berlingo / Berlingo First Van (M\_) 1.9 D

**VERVANGING: RAAMMECHANISME – PEUGEOT PARTNER TEPEE. OVERZICHT MET GEREEDSCHAP DAT U NODIG HEBT:**



- Schroefdraadborgmiddel
- Momentsleutel
- Dopsleutel nr.10
- Torx bit T20
- Torx bit T30
- Ratelsleutel
- Kunststof interieur demontage lefels

**Koop gereedschap**

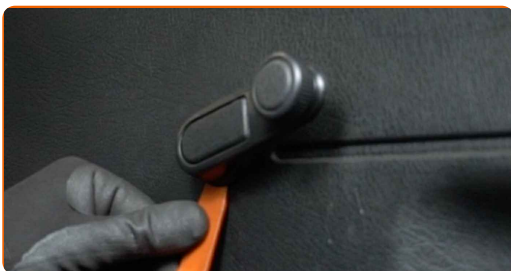
Vervanging: raammechanisme – PEUGEOT PARTNER Tepee. Tip van AUTODOC:

- Alle werkzaamheden moeten worden verricht met stilstaande motor.

**VERVANGING: RAAMMECHANISME – PEUGEOT PARTNER TEPEE. HANTEER DE VOLGENDE PROCEDURE:**

**1** Zet het portier open.

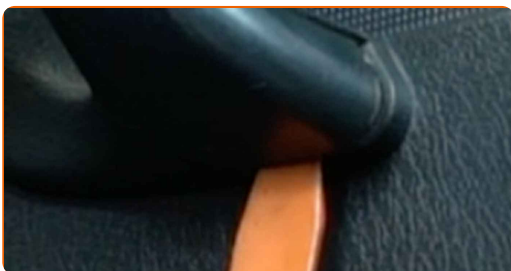
**2** Maak de raamslinger los. Gebruik een kunststof interieur demontage lepel.



AUTODOC raadt aan:

- Vervanging: raammechanisme – PEUGEOT PARTNER Tepee. Oefen niet te veel kracht uit bij het verwijderen van het onderdeel aangezien het daarbij beschadigd zou kunnen raken.

**3** Maak de bekledingsplaat voor de portiergreep los. Gebruik een kunststof interieur demontage lepel.

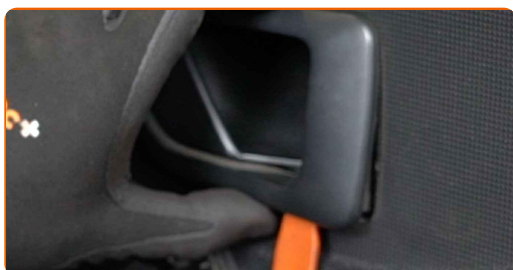


**AUTODOC raadt aan:**

- Gebruik geen overmatige kracht bij het verwijderen van het onderdeel. Anders kan het onderdeel beschadigd raken.

**4**

Verwijder het frame van de portiergreep Gebruik een kunststof interieur demontage lepel.



**AUTODOC raadt aan:**

- Vervanging: raammechanisme – PEUGEOT PARTNER Tepee. Oefen niet te veel kracht uit bij het verwijderen van het onderdeel om het niet te beschadigen.

**5**

Schroef de onderste bevestigingsmiddelen voor het portierpaneel los. Gebruik Torx T20.



**6**

Schroef het bevestigingsmiddel voor de portiergreep los. Gebruik Torx T30.



**7** Maak het portierpaneel los.



**AUTODOC raadt aan:**

- Gebruik geen overmatige kracht bij het verwijderen van het onderdeel. Anders kan het onderdeel beschadigd raken.

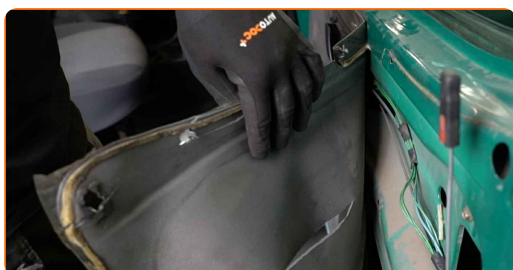
**8** Verwijder de bovenste rubberen afdichting.



**9** Verwijder het portierpaneel.



**10** Maak de geluidsisolatie voor het portierpaneel los.



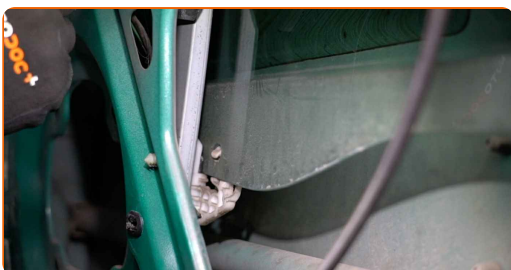
**11** Verwijder de portiergreep.



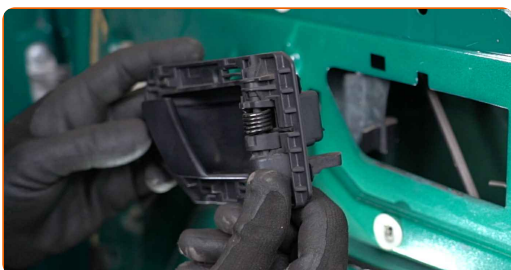
**12** Maak de raamslinger vast.



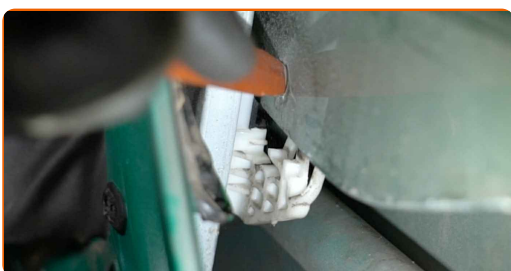
**13** Doe de ruit omlaag zodat u de bevestigingen kunt zien, die hem met het raammechanisme verbinden.



**14** Maak de raamslinger los.



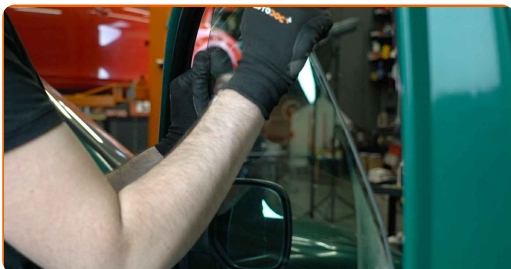
**15** Maak de bevestigingen van de ruit los. Gebruik een kunststof interieur demontage lepel.





16

Hef het glas een klein beetje op en verwijder het.

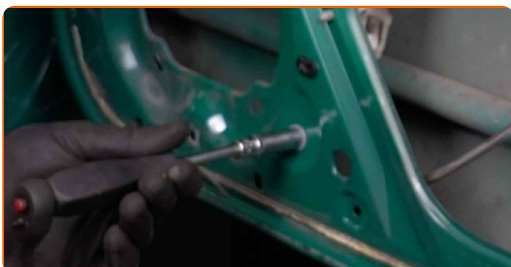


**AUTODOC raadt aan:**

- Houd het glas vast terwijl u het laat opkomen om letsel te voorkomen.
- Vervanging: raammechanisme – PEUGEOT PARTNER Tepee. Oefen geen bovenmatige kracht uit bij het monteren. Daarbij zou het onderdeel schade kunnen oplopen.

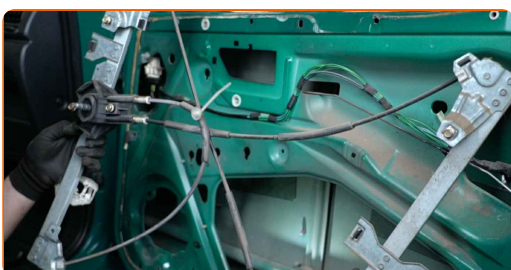
17

Schroef de bevestigingsmiddelen voor de raammechanisme-assemblage los. Gebruik een dopsleutel Nr.10. Gebruik een ratelsleutel.



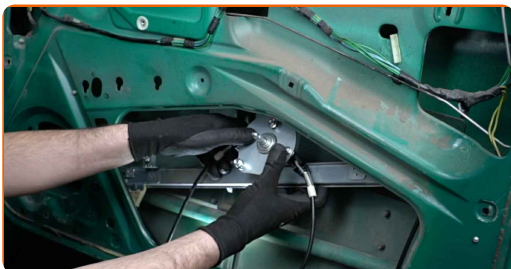
18

Verwijder het raammechanisme.





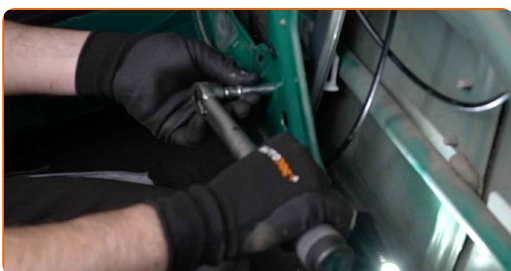
**19** Monteer het nieuwe raammechanisme.



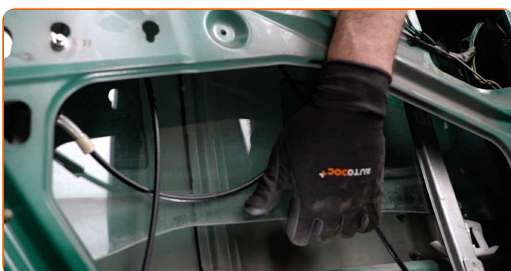
**20** Behandel de schroefdraad van de bevestigingen van het raammechanisme. Gebruik schroefdraadborgmiddel.



**21** Draai de bevestigingsmiddelen voor de raammechanisme-assemblage aan. Gebruik een dopsleutel Nr.10. Gebruik een momentsleutel. Draai deze vast tot een koppel van 12 Nm.



**22** Laat het glas van de ruiten zakken en monteer het op de montageplek in het raammechanisme.

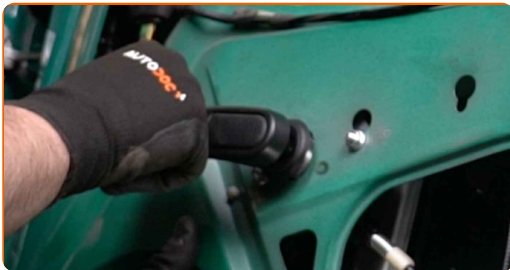


**AUTODOC raadt aan:**

- Houd het glas vast terwijl u het laat zakken om letsel te voorkomen.
- Zet bij de montage niet te veel kracht om beschadiging van het onderdeel te voorkomen.

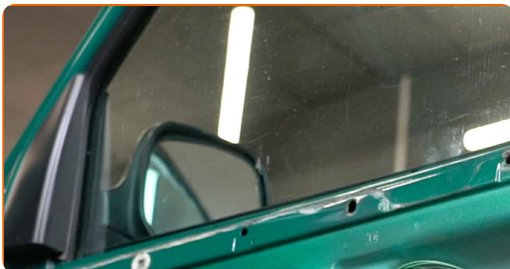
**23**

Maak de raamslinger vast.



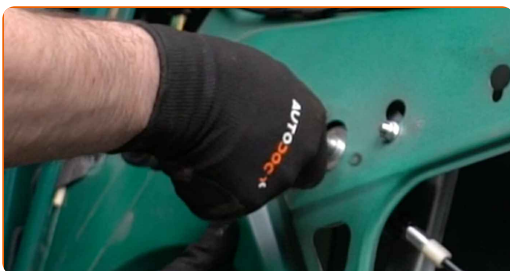
**24**

Hef de ruit volledig omhoog.



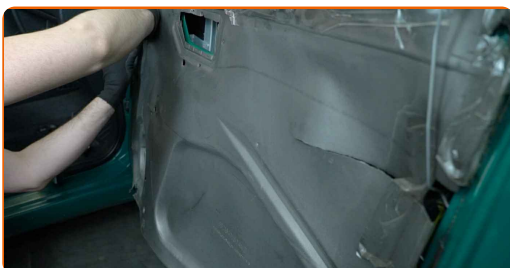
**25**

Maak de raamslinger los.



**26**

Maak de geluidsisolatie voor het portierpaneel vast.



**AUTODOC raadt aan:**

- Controleer of de geluidsisolatie goed op de bevestigingsplek past.

**27**

Breng de portiergreep aan.



**28**

Hermonteer het portierpaneel. Zorg ervoor dat u de klik hoort wanneer deze in de juiste positie is gezet.



**AUTODOC raadt aan:**

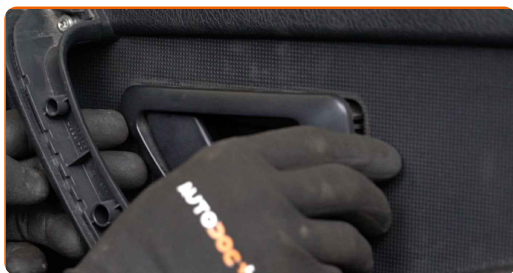
- Vervanging: raammechanisme – PEUGEOT PARTNER Tepee. Oefen geen bovenmatige kracht uit bij het monteren om het onderdeel niet te beschadigen tijdens de montage.

**29**

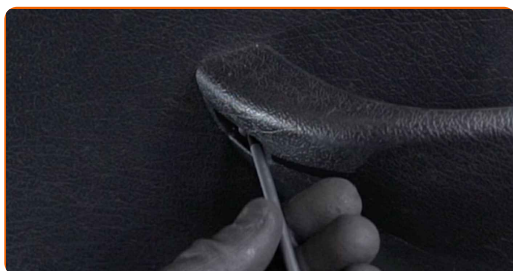
Draai het bevestigingsmiddel voor de portiergreep aan. Gebruik Torx T30.



**30** Monteer het frame van de deurgreep.



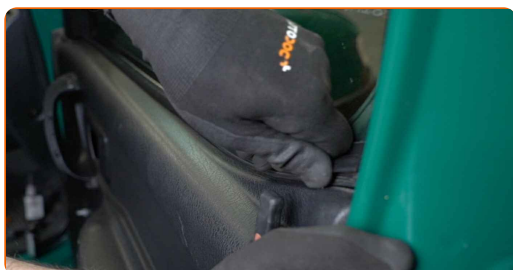
**31** Schroef de onderste bevestigingsmiddelen van het portierpaneel in. Gebruik Torx T20.



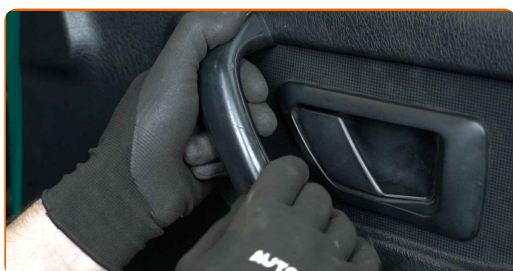
**32** Maak de raamslinger vast.



**33** Installeer de bovenste rubberen afdichting.



**34** Bevestig de bekledingsplaat voor de portiergreep.



**35** Check de correcte werking van het raammechanisme.

**36** Doe het portier weer dicht.

**GOED GEDAAN!** 

**BEKIJK MEER TUTORIALS**

# AUTODOC – TOPKWALITEIT EN BETAALBARE AUTO-ONDERDELEN ONLINE

**AUTODOC'S MOBIELE APP: GRIJP GEWELDIGE AANBIEDINGEN, TERWIJL U COMFORTABEL WINKELT**



**EEN GEWELDIG AANBOD AAN RESERVEONDERDELEN VOOR UW AUTO**

**RAAMMECHANISME: EEN OMVANGRIJK AANBOD**

## **i UITSLUITING VAN VERANTWOORDELIJKHEID:**

Das document bevat alleen algemene aanbevelingen die te pas kunnen komen als u bezig bent met reparatie of vervanging van onderdelen. AUTODOC is niet aansprakelijk voor verliezen, verwondingen of schade aan eigendommen die bij het repareren of vervangen kunnen optreden door een verkeerde toepassing of een verkeerde interpretatie van de ter beschikking gestelde informatie.

AUTODOC is niet aansprakelijk voor eventuele fouten en onduidelijkheden in deze handleiding. De informatie wordt alleen ter beschikking gesteld om te verduidelijken en is geen alternatief voor instructies van deskundigen.

AUTODOC is niet aansprakelijk voor de verkeerde of gevaarlijke toepassing van apparatuur, werktuig en auto-onderdelen. AUTODOC geeft het dringende advies om voorzichtig te zijn en zich aan de veiligheidsvoorschriften te houden als er sprake is van een reparatie of een vervanging. En denkt u eraan: het gebruik van auto-onderdelen met een minderwaardige kwaliteit is geen garantie voor de vereiste verkeersveiligheid.

© Copyright 2022 – Alle content, met name teksten, foto's en grafieken zijn als intellectueel eigendom geregistreerd. Alle rechten, met inbegrip van vermenigvuldiging, publicatie, bewerking en vertaling, zijn voorbehouden, AUTODOC GmbH.