



Hoe remschoenen
achteraan vervangen bij
een **PEUGEOT 405 II**
Station Wagon (4E) –
vervangingshandleiding

EENDERE VIDEO-TUTORIAL



Deze video toont de vervangingsprocedure van een eender auto-onderdeel in een andere auto.

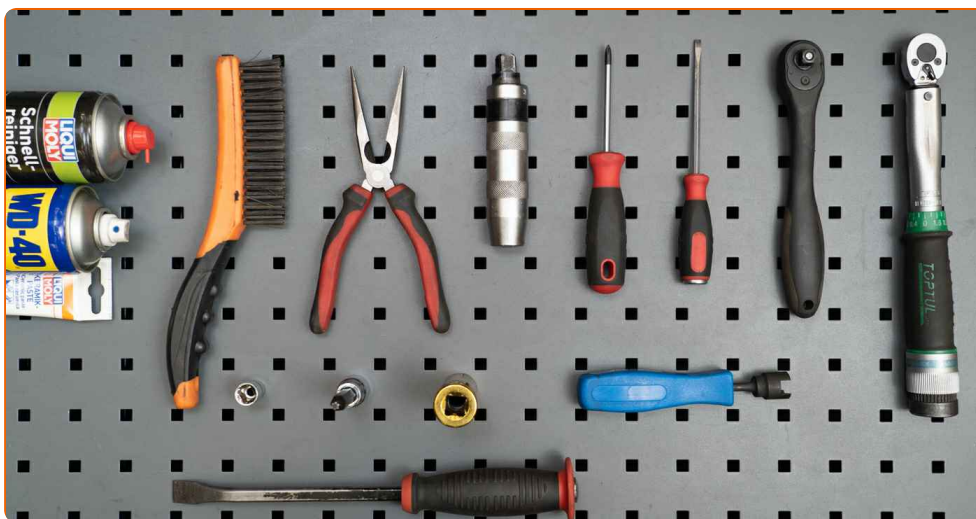
Belangrijk!

Deze vervangingsprocedure kan worden toegepast voor de volgende voertuigen:
PEUGEOT 405 II Station Wagon (4E) 1.9 D, PEUGEOT 405 II Station Wagon (4E) 1.9 TD, PEUGEOT 405 II Station Wagon (4E) 1.4, PEUGEOT 405 II Station Wagon (4E) 1.6, PEUGEOT 405 II Station Wagon (4E) 1.9

De stappen kunnen lichtjes variëren, afhankelijk van het ontwerp van de wagen.

Deze tutorial werd gemaakt op basis van de vervangingsprocedure voor een eender auto-onderdeel op: CITROËN Berlingo / Berlingo First Van (M_) 1.9 D

**VERVANGING: REMSCHOENEN – PEUGEOT 405 II
STATION WAGON (4E). OVERZICHT MET
GEREEDSCHAP DAT U NODIG HEBT:**



- Staalborstel
- WD-40 spray
- Remmenreiniger
- Keramisch vet
- Momentsleutel
- Dopsleutel nr.12
- Torx bit T30
- Krachtdop voor velgen Nr.19
- Ratelsleutel
- Remveerspanner
- Platte schroevendraaier
- Kruisschroevendraaier
- Slagschroevendraaier
- Langbektang
- Bankschroef
- Koevoet
- Wielblok

Koop gereedschap

Vervanging: remschoenen – PEUGEOT 405 II Station Wagon (4E). Tips van de experts van AUTODOC:

- Vervang remschoenen setsgewijs op eenzelfde as. Zodoende waarborgt u een efficiënte remwerking.
- De vervangingswijze is identiek voor remschoenen op dezelfde as.
- NB: alle werkzaamheden aan de auto PEUGEOT 405 II Station Wagon (4E) dienen uitgevoerd te worden bij een uitgeschakelde motor.

VOER DE VERVANGING IN DE VOLGENDE VOLGORDE UIT:

1 Zet de wielen vast met behulp van wielblokken.

2 Maak de wielbouten los. Gebruik de krachtdopsleutel #19.



3 Hef de auto op.

Vervanging: remschoenen – PEUGEOT 405 II Station Wagon (4E). Tip:

- Indien u een krik gebruikt, zorg ervoor dat deze op een plat oppervlak rust zonder oneffenheden.
- Zorg voor extra beveiliging met kriksteunen.

4

Draai de wielbouten los.



AUTODOC raadt aan:

- Waarschuwing! Houd het wiel vast tijdens het losschroeven van de bevestigingsbouten om letsel te voorkomen. PEUGEOT 405 II Station Wagon (4E)

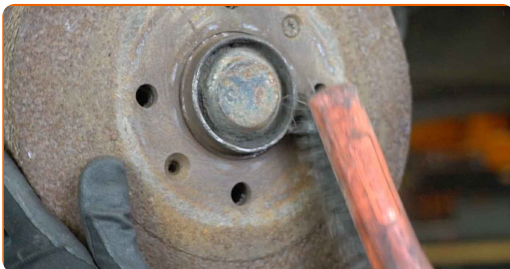
5

Neem het wiel eraf.



6

Reinig de bevestigingen van de remtrommel. Gebruik een staalborstel. Gebruik de WD-40 spray.



7 Schroef de bevestigingen van de remtrommel los. Gebruik Torx T30. Gebruik een slagschroevendraaier.



8 Verwijder de bevestigingsbouten.



9 Schroef de bevestigingen van de middenconsole los en verwijder hem. Gebruik een kruisschroevendraaier.



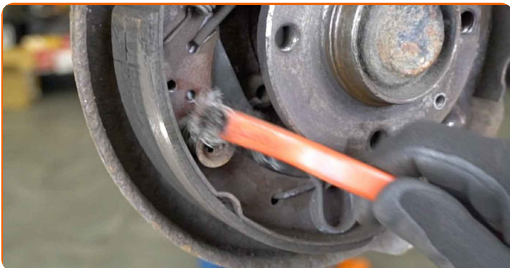
10 Maak de afstelmoer van de handremkabel los. Gebruik een dopsleutel Nr.12. Gebruik een ratelsleutel.



11 Verwijder de remtrommel. Gebruik een koevoet.



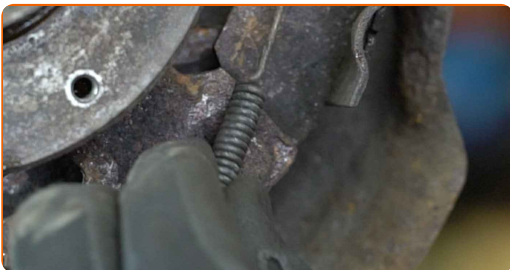
12 Maak de bevestigingsmiddelen voor de remschoenen schoon. Gebruik een staalborstel. Gebruik een remmenreiniger.



AUTODOC raadt aan:

- Vervanging: remschoenen – PEUGEOT 405 II Station Wagon (4E). Wacht een paar minuten af na het aanbrengen van de spray.

13 Verwijder de onderste terugtrekveer voor de remschoenen. Gebruik een platte schroevendraaier.



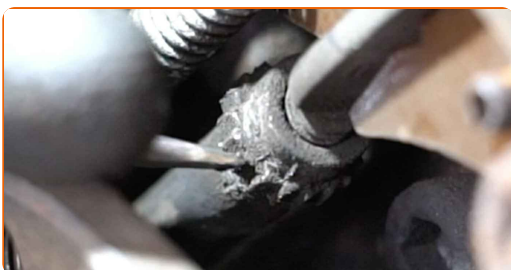
14 Verwijder de terugstelveer aan de zijkant. Maak gebruik van de langbektang.



15 Verwijder de afstelhendel.



16 Maak de afsteller van de remschoen los. Gebruik een platte schroevendraaier.



17 Verwijder de bovenste terugtrekveer voor de remschoenen. Gebruik een platte schroevendraaier.



18 Verwijder de houders van de remschoenen. Gebruik een remveerspanner.



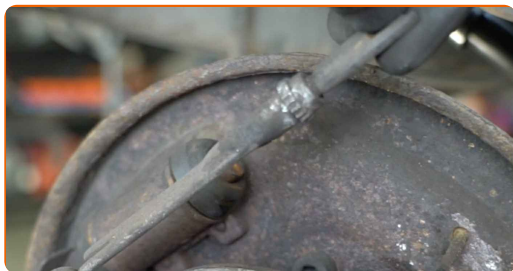
19

Verwijder de rechter remschoen.



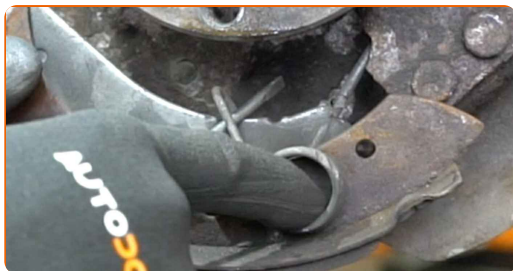
20

Verwijder het afstelmechanisme voor de remschoen.



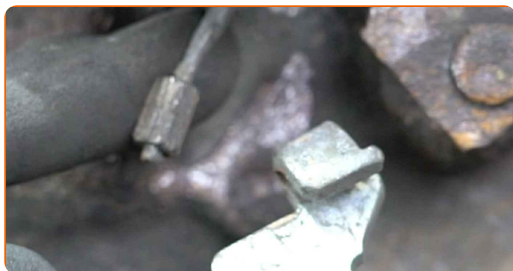
21

Verwijder de handrem-terugstelveer van de linker remschoen. Gebruik een platte schroevendraaier.



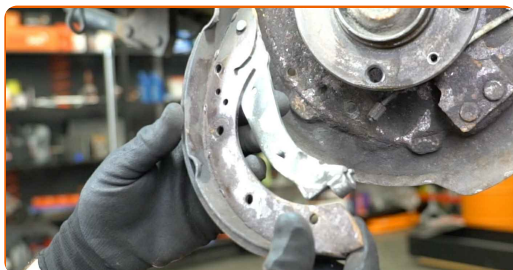
22

Ontkoppel de handremkabel.



23

Verwijder de linker remschoen.



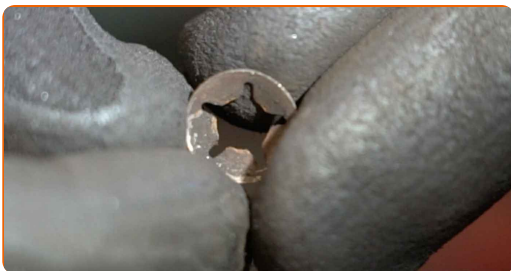
24 Maak de montageplekken voor de remschoenen schoon. Gebruik een staalborstel. Gebruik een remmenreiniger.



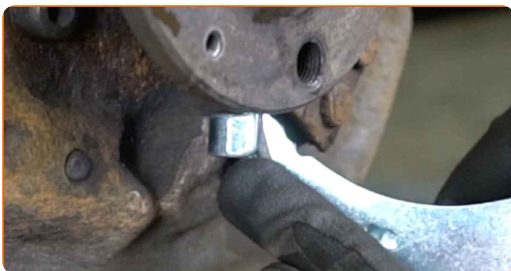
Vervanging: remschoenen – PEUGEOT 405 II Station Wagon (4E). Tips van de experts van AUTODOC:

- Wacht enkele minuten na het aanbrengen van de spray.

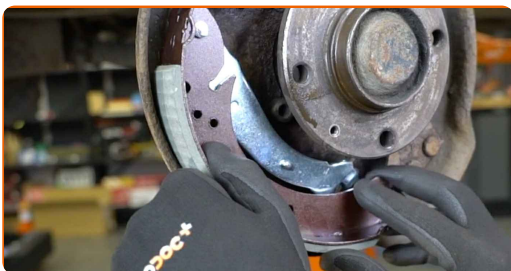
25 Verwijder de afstelbus van de oude rechter remschoen en monteer hem op de nieuwe. Gebruik een bankschroef.



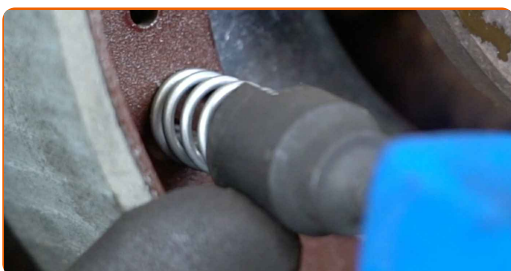
26 Verbind de handremkabel aan de handremhendel.



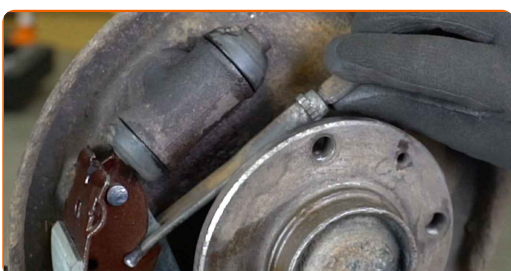
27 Installeer een nieuwe linker remschoen.



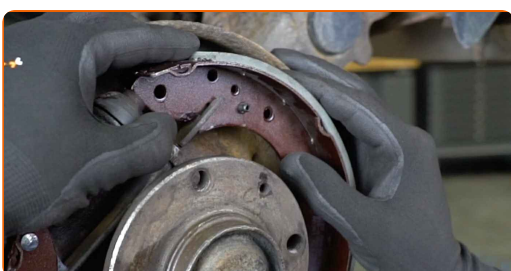
- 28** Installeer de houders van de remschoenen. Maak gebruik van een borgveertang voor het spannen van remschoenborgveren.



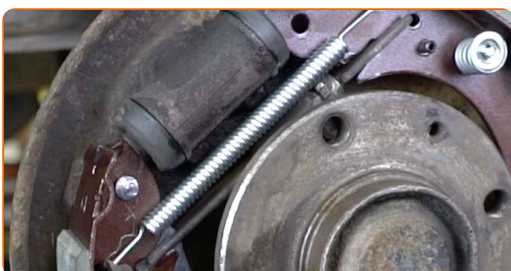
- 29** Monteer het afstelmechanisme voor de remschoen.



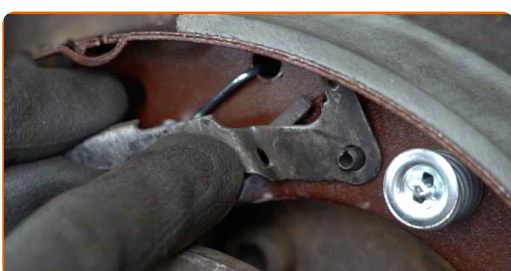
- 30** Installeer een nieuwe rechter remschoen.



- 31** Monteer de bovenste terugtrekveer. Gebruik een koevoet.



- 32** Monteer de afstelhendel.



33 Monteer de borgveer. Maak gebruik van de langbektang.



34 Monteer de onderste terugtrekveer. Gebruik een koevoet.



35 Monteer de handrem-terugstelveer van de linker remschoen.



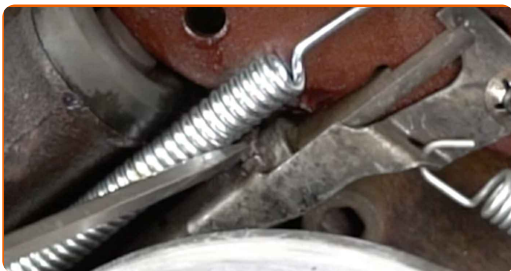
36 Reinig de naaf. Gebruik een staalborstel.



37 Behandel het contactoppervlak. Maak gebruik van keramisch vet.



38 Stel de afsteller voor de remschoen opnieuw af. Gebruik een koevoet.



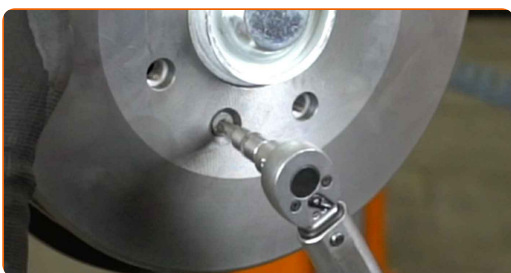
39 Installeer een remtrommel.



40 Breng de bevestigingsbouten aan.



41 Draai de bevestigingen van de remtrommel vast. Gebruik Torx T30. Gebruik een momentsleutel. Draai deze vast tot een koppel van 10 Nm.



42 Behandel het contactvlak waar de velg met de remtrommel in aanraking komt met een daarvoor bedoeld middel. Maak gebruik van keramisch vet.



43

Installeer het wiel.

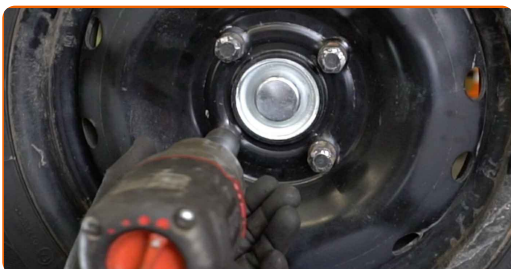


AUTODOC raadt aan:

- Waarschuwing! Houd het wiel vast tijdens het inschroeven van de bevestigingsbouten om letsel te voorkomen. PEUGEOT 405 II Station Wagon (4E)

44

Draai de wielbouten vast. Gebruik de krachtdopsleutel #19.

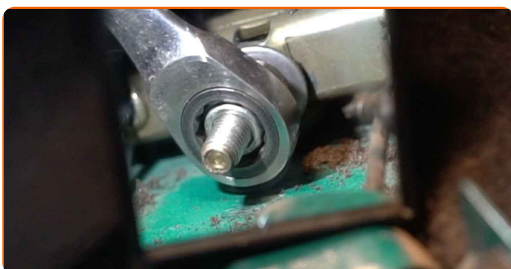


AUTODOC raadt aan:

- Druk het rempedaal enkele malen in zonder de motor te starten, tot u een aanzienlijke weerstand voelt.

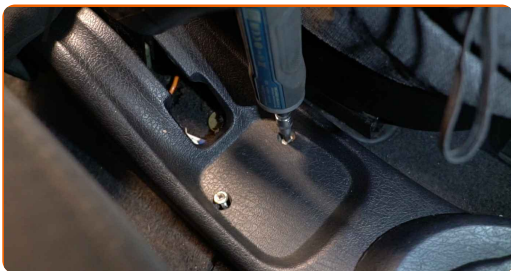
45

Stel de afstelmoer van de handremkabel bij. Gebruik een dopsleutel Nr.12. Gebruik een ratelsleutel.



46

Monteer de middenconsole en schroef de bevestigingen ervan vast. Gebruik een kruisschroevendraaier.



47

Verlaag de wagen en werk in kruisvolgorde bij het aanspannen van de wielbouten. Gebruik de krachtdopsleutel #19. Gebruik een momentsleutel. Draai deze vast tot een koppel van 90 Nm.



48

Verwijder de krik en de wielblokken.



GOED GEDAAN! 

BEKIJK MEER TUTORIALS

AUTODOC – TOPKWALITEIT EN BETAALBARE AUTO-ONDERDELEN ONLINE

AUTODOC'S MOBIELE APP: GRIJP GEWELDIGE AANBIEDINGEN, TERWIJL U COMFORTABEL WINKELT



+ AUTODOC

GET IT ON
Google Play

Download on the
App Store

Download

EEN GEWELDIG AANBOD AAN RESERVEONDERDELEN VOOR UW AUTO

REMSCHOENEN: EEN OMVANGRIJK AANBOD

UITSLUITING VAN VERANTWOORDELIJKHEID:

Das document bevat alleen algemene aanbevelingen die te pas kunnen komen als u bezig bent met reparatie of vervanging van onderdelen. AUTODOC is niet aansprakelijk voor verliezen, verwondingen of schade aan eigendommen die bij het repareren of vervangen kunnen optreden door een verkeerde toepassing of een verkeerde interpretatie van de ter beschikking gestelde informatie.

AUTODOC is niet aansprakelijk voor eventuele fouten en onduidelijkheden in deze handleiding. De informatie wordt alleen ter beschikking gesteld om te verduidelijken en is geen alternatief voor instructies van deskundigen.

AUTODOC is niet aansprakelijk voor de verkeerde of gevaarlijke toepassing van apparatuur, werktuig en auto-onderdelen. AUTODOC geeft het dringende advies om voorzichtig te zijn en zich aan de veiligheidsvoorschriften te houden als er sprake is van een reparatie of een vervanging. En denkt u eraan: het gebruik van auto-onderdelen met een minderwaardige kwaliteit is geen garantie voor de vereiste verkeersveiligheid.

© Copyright 2023 – Alle content, met name teksten, foto's en grafieken zijn als intellectueel eigendom geregistreerd. Alle rechten, met inbegrip van vermenigvuldiging, publicatie, bewerking en vertaling, zijn voorbehouden, AUTODOC SE.