



Hoe stabilisatorstang
vooraan vervangen bij
een **PEUGEOT 308 I CC**
(4B) –
vervangingshandleiding

EENDERE VIDEO-TUTORIAL



Deze video toont de vervangingsprocedure van een eender auto-onderdeel in een andere auto.

Belangrijk!

Deze vervangingsprocedure kan worden toegepast voor de volgende voertuigen: PEUGEOT 308 I CC (4B) 1.6 THP, PEUGEOT 308 I CC (4B) 1.6 16V, PEUGEOT 308 I CC (4B) 2.0 HDi, PEUGEOT 308 I CC (4B) 1.6 HDi, PEUGEOT 308 I CC (4B) 2.0 CVVT

De stappen kunnen lichtjes variëren, afhankelijk van het ontwerp van de wagen.

Deze tutorial werd gemaakt op basis van de vervangingsprocedure voor een eender auto-onderdeel op: PEUGEOT 307 SW (3H) 2.0 HDi 135

**VERVANGING: STABILISATORSTANG – PEUGEOT 308 I
CC (4B). BENODIGD GEREEDSCHAP:**



- Staalborstel
- WD-40 spray
- Remmenreiniger
- Kopervet
- Combinatiesleutel Nr.16
- Dopsleutel nr.15
- Dopsleutel nr.17
- Krachtdop voor velgen Nr.17
- Ratelsleutel
- Wielblok

Koop gereedschap

Vervanging: stabilisatorstang – PEUGEOT 308 I CC (4B). De experts van AUTODOC bevelen aan:

- Vervang de koppelstangen op een PEUGEOT 308 I CC (4B) in paren.
- De vervangprocedure is identiek voor beide koppelstangen op dezelfde as.
- Alle werkzaamheden moeten worden verricht met stilstaande motor.

VERVANGING: STABILISATORSTANG – PEUGEOT 308 I CC (4B). AANBEVOLEN VOLGORDE VAN STAPPEN:

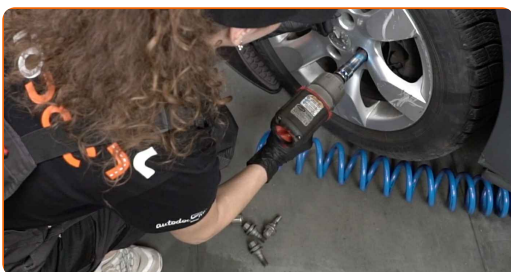
1 Zet de wielen vast met behulp van wielblokken.

2 Maak de wielbouten los. Gebruik de krachtdopsleutel #17.



3 Verhoog de voorzijde van de wagen en plaats veilig op steunen.

4 Draai de wielbouten los.



Vervanging: stabilisatorstang – PEUGEOT 308 I CC (4B). AUTODOC beveelt aan:

- U moet het wiel in de hoogste stand houden als u de bouten losdraait.

5

Neem het wiel eraf.



6

Verwijder de beugel voor de kabelboom voor de ABS.



7

Reinig de koppelstangbevestigingen. Gebruik een staalborstel. Gebruik de WD-40 spray.



- 8** Schroef het bevestigingsstuk dat de koppelstang en de veerpoot met elkaar verbindt los. Gebruik een dopsleutel Nr.15. Gebruik een ratelsleutel.



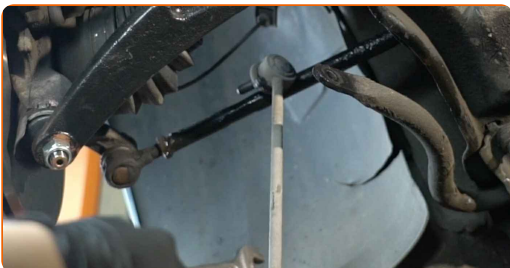
- 9** Reinig de koppelstangbevestigingen. Gebruik een staalborstel. Gebruik de WD-40 spray.



- 10** Schroef het bevestigingsstuk dat de koppelstang en de stabilisatorstang met elkaar verbindt los. Gebruik een combinatie steeksleutel Nr.16 Gebruik een dopsleutel Nr.15. Gebruik een ratelsleutel.



- 11** Verwijder de stabilisatorstang.

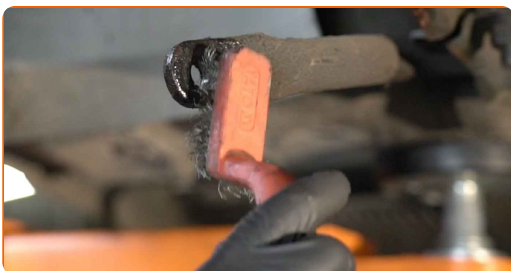


Vervanging: stabilisatorstang – PEUGEOT 308 I CC (4B). Tips van de experts van AUTODOC:

- Inspecteer de stabilisatorbussen. Vervang ze indien nodig.

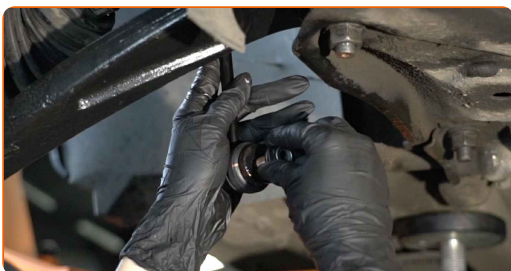
12

Maak de plekken waar de stabilisatorkoppelstang gemonteerd is schoon. Gebruik een staalborstel. Gebruik de WD-40 spray.



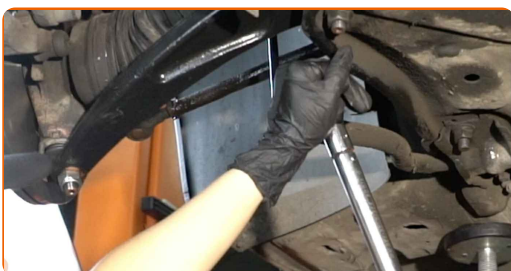
13

Installeer een nieuwe stang, span de bevestigingen aan.



14

Draai het bevestigingsstuk dat de koppelstang en de stabilisatorstang met elkaar verbindt vast. Gebruik een dopsleutel Nr.17. Gebruik een momentsleutel. Draai deze vast tot een koppel van 36 Nm.



- 15** Draai het bevestigingsstuk dat de koppelstang en de veerpoot met elkaar verbindt vast. Gebruik een dopsleutel Nr.17. Gebruik een momentsleutel. Draai deze vast tot een koppel van 36 Nm.



- 16** Behandel alle gewrichten van de koppelstang. Gebruik een kopersmeermiddel.



- 17** Monteer de beugel voor de kabelboom voor de ABS.



- 18** Behandel het oppervlak waar de remschijf contact maakt met de velg. Gebruik een kopersmeermiddel.



19

Reinig het oppervlak van de remschijf. Gebruik een remmenreiniger.



AUTODOC raadt aan:

- Vervanging: stabilisatorstang – PEUGEOT 308 I CC (4B). Wacht een paar minuten af na het aanbrengen van de spray.

20

Installeer het wiel.



Vervanging: stabilisatorstang – PEUGEOT 308 I CC (4B). Tip van AUTODOC:

- Houd het wiel omhoog tijdens het vastschroeven van de bevestigingsbouten om verwondingen te vermijden.

21

Draai de wielbouten vast. Gebruik de krachtdopsleutel #17.



- 22 Verlaag de wagen en werk in kruisvolgorde bij het aanspannen van de wielbouten. Gebruik de krachtdopsleutel #17. Gebruik een momentsleutel. Draai deze vast tot een koppel van 100 Nm.



- 23 Verwijder de krik en de wielblokken.



GOED GEDAAN! 

BEKIJK MEER TUTORIALS

AUTODOC – TOPKWALITEIT EN BETAALBARE AUTO-ONDERDELEN ONLINE

AUTODOC'S MOBIELE APP: GRIJP GEWELDIGE AANBIEDINGEN, TERWIJL U COMFORTABEL WINKELT



+ AUTODOC

GET IT ON  **Google Play**

 **Download on the App Store**

Download

EEN GEWELDIG AANBOD AAN RESERVEONDERDELEN VOOR UW AUTO

STABILISATORSTANG: EEN OMVANGRIJK AANBOD

(i) UITSLUITING VAN VERANTWOORDELIJKHEID:

Das document bevat alleen algemene aanbevelingen die te pas kunnen komen als u bezig bent met reparatie of vervanging van onderdelen. AUTODOC is niet aansprakelijk voor verliezen, verwondingen of schade aan eigendommen die bij het repareren of vervangen kunnen optreden door een verkeerde toepassing of een verkeerde interpretatie van de ter beschikking gestelde informatie.

AUTODOC is niet aansprakelijk voor eventuele fouten en onduidelijkheden in deze handleiding. De informatie wordt alleen ter beschikking gesteld om te verduidelijken en is geen alternatief voor instructies van deskundigen.

AUTODOC is niet aansprakelijk voor de verkeerde of gevaarlijke toepassing van apparatuur, werktuig en auto-onderdelen. AUTODOC geeft het dringende advies om voorzichtig te zijn en zich aan de veiligheidsvoorschriften te houden als er sprake is van een reparatie of een vervanging. En denkt u eraan: het gebruik van auto-onderdelen met een minderwaardige kwaliteit is geen garantie voor de vereiste verkeersveiligheid.

© Copyright 2022 – Alle content, met name teksten, foto's en grafieken zijn als intellectueel eigendom geregistreerd. Alle rechten, met inbegrip van vermenigvuldiging, publicatie, bewerking en vertaling, zijn voorbehouden, AUTODOC GmbH.