



Hoe voorste onderste
arm vervangen bij een
**PEUGEOT 307 SW Van /
Station Wagon (3E_,
3H_) –**
vervangingshandleiding

EENDERE VIDEO-TUTORIAL



Deze video toont de vervangingsprocedure van een eender auto-onderdeel in een andere auto.

Belangrijk!

Deze vervangingsprocedure kan worden toegepast voor de volgende voertuigen:
PEUGEOT 307 SW Van / Station Wagon (3E_, 3H_) 1.4 HDi, PEUGEOT 307 SW Van /
Station Wagon (3E_, 3H_) 2.0 HDi, PEUGEOT 307 SW Van / Station Wagon (3E_, 3H_)
1.6 HDi

De stappen kunnen lichtjes variëren, afhankelijk van het ontwerp van de wagen.

Deze tutorial werd gemaakt op basis van de vervangingsprocedure voor een eender auto-onderdeel op: PEUGEOT 307 SW (3H) 2.0 HDi 135

**VERVANGING: VOORSTE ONDERSTE ARM – PEUGEOT
307 SW VAN / STATION WAGON (3E_, 3H_).
GEREEDSCHAP DAT U DAARBIJ NODIG HEBT:**



- Staalborstel
- WD-40 spray
- Remmenreiniger
- Kopervet
- Momentsleutel
- Combinatiesleutel Nr.18
- Dopsleutel nr.18
- Dopsleutel nr.21
- Dopsleutel nr.36
- Torx bit T50
- Krachtdop voor velgen Nr.17
- Ratelsleutel
- Wringijzer
- Hamer
- Doorslag
- Koevoet
- Kogelgewrichttrekker
- Hydraulische versnellingsbak krik
- Wielblok

Koop gereedschap

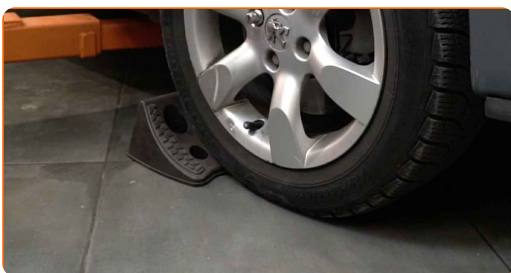
Vervanging: voorste onderste arm – PEUGEOT 307 SW Van / Station Wagon (3E_, 3H_). AUTODOC beveelt aan:

- De vervangingsprocedure van de linker- en rechterdraagarmen verschilt niet.
- Alle werkzaamheden moeten worden verricht met stilstaande motor.

VERVANGING: VOORSTE ONDERSTE ARM – PEUGEOT 307 SW VAN / STATION WAGON (3E_, 3H_). AANBEVOLEN VOLGORDE VAN STAPPEN:

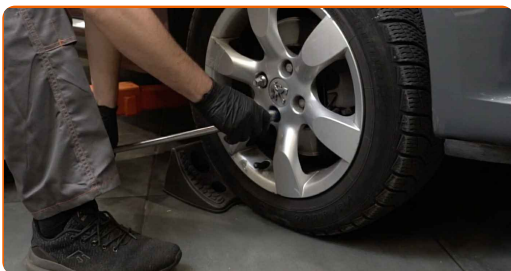
1

Zet de wielen vast met behulp van wielblokken.



2

Maak de wielbouten los. Gebruik de krachtdopsleutel #17.



3

Verhoog de voorzijde van de wagen en plaats veilig op steunen.

4 Draai de wielbouten los.



Vervanging: voorste onderste arm – PEUGEOT 307 SW Van / Station Wagon (3E_, 3H_). Tips van de experts van AUTODOC:

- U moet het wiel in de hoogste stand houden als u de bouten losdraait.

5 Neem het wiel eraf.



6 Maak de splitpen van de moer voor de homokinetische as schoon. Gebruik een staalborstel.



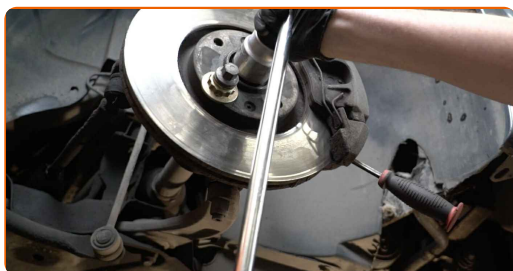
7 Verwijder de splitpen van de moer voor de homokinetische as. Gebruik een doorslag.



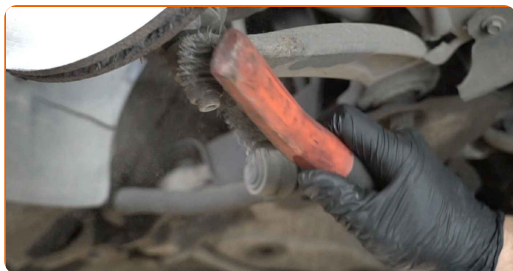
8 Maak het bevestigingsmiddel van de aandrijfjas schoon. Gebruik een staalborstel. Gebruik de WD-40 spray.



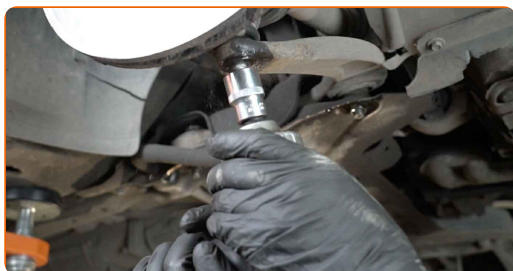
9 Draai het bevestigingsstuk van de aandrijfjas los. Gebruik een dopsleutel Nr.36. Gebruik een ratelsleutel.



10 Reinig alle verbindingen van de draagarmen. Gebruik een staalborstel. Gebruik de WD-40 spray.



11 Schroef de bevestiging los die het kogelgewricht aan de draagarm van de ophanging vastmaakt. Gebruik een dopsleutel Nr.21. Gebruik een wringijzer.



12 Koppel het kogelslijpstuk los van de arm. Gebruik een kogelgewrichttrekker.



13 Beweeg de fusee omhoog. Gebruik een hydraulische versnellingsbak krik.



14 Koppel het kogelslijpstuk los van de arm. Gebruik een koevoet.



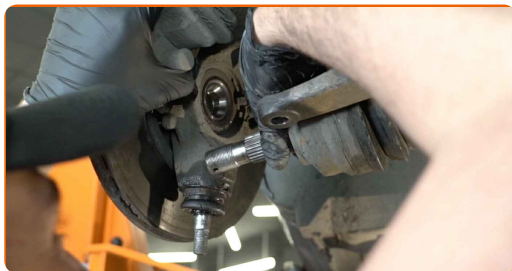
15 Verwijder de steun van onder de fusee.



AUTODOC raadt aan:

- Vervanging: voorste onderste arm – PEUGEOT 307 SW Van / Station Wagon (3E_, 3H_). Laat de versnellingsbak krik soepel zakken, zonder geschok, teneinde de onderdelen en mechanismen niet te beschadigen.

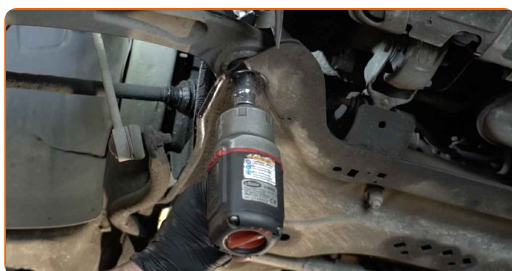
16 Koppel de aandrijfvas los van de fusee.



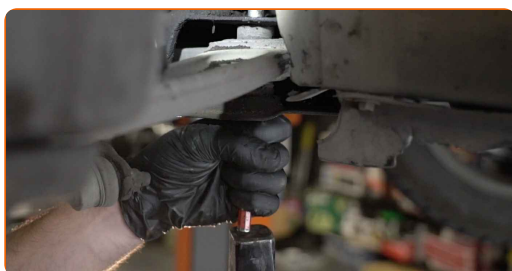
Vervanging: voorste onderste arm – PEUGEOT 307 SW Van / Station Wagon (3E_, 3H_). Tip van AUTODOC:

- Zorg ervoor dat de aandrijfvas niet onbelast is (wanneer de wagen opgekrikt is).

17 Schroef de bevestiging van de voorste arm los. Gebruik Torx T50. Gebruik een dopsleutel Nr.21. Gebruik een ratelsleutel.



18 Verwijder het voorste bevestigingsstuk van de wieldraagarm. Gebruik een doorslag. Gebruik een hamer.



- 19** Schroef de achterste bevestigingen los die de draagarm aan het hulpframe verbinden. Gebruik Torx T50. Gebruik een dopsleutel Nr.21. Gebruik een ratelsleutel.



- 20** Verwijder het achterste bevestigingsstuk van de wieldraagarm.



- 21** Verwijder de arm. Gebruik een koevoet.



- 22** Reinig de bevestigingsgaten en de schroefdraad van de draagarm. Gebruik een staalborstel. Gebruik de WD-40 spray.



- 23** Installeer een nieuwe arm.

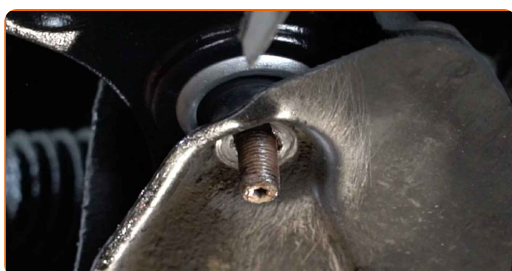


Vervanging: voorste onderste arm – PEUGEOT 307 SW Van / Station Wagon (3E_, 3H_). Deskundigen bevelen aan:

- Gebruik enkel nieuwe bouten en moeren tijdens het installatieproces.
- Beschadig de cover van het kogelgewricht niet.

24

Plaats de bevestigingsstukken van de wieldraagarm.



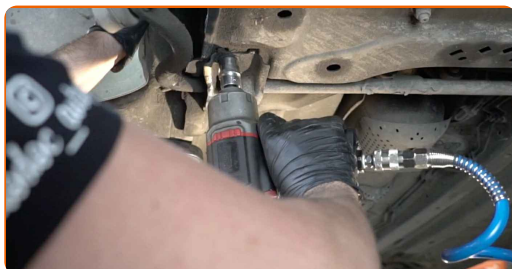
25

Schroef de bevestiging van de voorste arm vast. Gebruik Torx T50. Gebruik een dopsleutel Nr.21. Gebruik een ratelsleutel.



26

Schroef de bevestiging van de achterste arm vast. Gebruik Torx T50. Gebruik een dopsleutel Nr.21. Gebruik een ratelsleutel.



27

Draai het voorste bevestigingsstuk dat de draagarm en het chassis met elkaar verbindt vast. Gebruik een dopsleutel Nr.21. Gebruik een momentsleutel. Draai deze vast tot een koppel van 111 Nm.



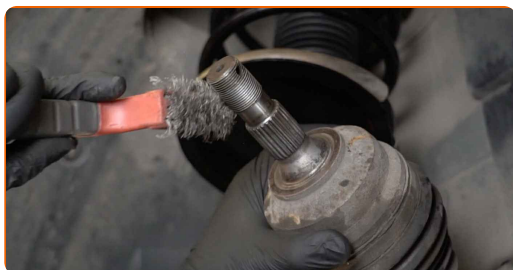
28

Schroef de achterste bevestigingen, die de draagarm aan het subframe van de carrosserie bevestigen, vast. Gebruik een dopsleutel Nr.21. Gebruik een momentsleutel. Draai deze vast tot een koppel van 111 Nm.



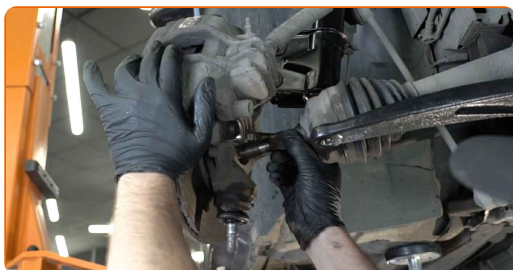
29

Reinig de groeven van de homokinetische koppeling op de aandrijfvas. Gebruik een staalborstel. Gebruik de WD-40 spray.



30

Installeer de aandrijfvas.



- 31** Schroef de onderste bevestiging los die de veerpoot aan de fusee verbindt. Gebruik een combinatie steeksleutel Nr.18 Gebruik een dopsleutel Nr.18. Gebruik een ratelsleutel.



- 32** Beweeg de fusee omhoog. Gebruik een hydraulische versnellingsbak krik.

- 33** Verwijder de bevestigingsbouten.



- 34** Ontkoppel de fusee van de veerpoot.



- 35** Verbind het kogelgewricht met de draagarm.



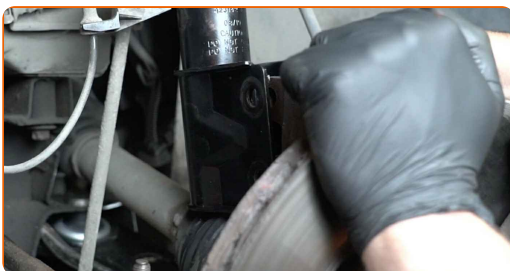
36 Verwijder de steun van onder de fusee.



Vervanging: voorste onderste arm – PEUGEOT 307 SW Van / Station Wagon (3E_, 3H_). Tips van de experts van AUTODOC:

- Laat de hydraulische versnellingsbak krik langzaam en zonder schokken zakken om schade aan de montages en mechanismen te vermijden.

37 Zet de veerpoot vast op de fusee.



38 Breng de bevestigingsbouten aan.



39

Schroef het bevestigingsstuk dat de veerpoot en de fusee met elkaar verbindt in. Gebruik een combinatie steeksleutel Nr.18 Gebruik een dopsleutel Nr.18. Gebruik een ratelsleutel.



40

Draai de onderste bevestigingen, die de schokdempende veerpoot met de fusee verbinden, vast. Gebruik een combinatie steeksleutel Nr.18 Gebruik een dopsleutel Nr.18. Gebruik een momentsleutel. Draai deze vast tot een koppel van 90 Nm.



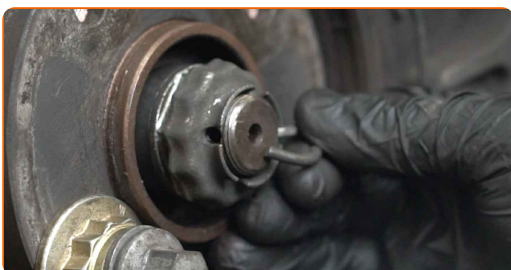
41

Span de moer van de aandrijffas aan. Gebruik een dopsleutel Nr.36. Gebruik een momentsleutel. Draai deze vast tot een koppel van 280 Nm.

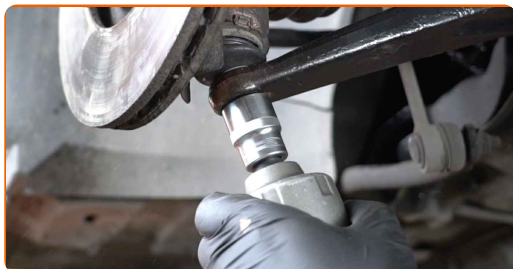


42

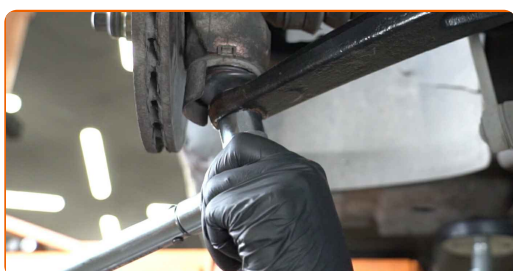
Monteer de splitpen van de moer voor de homokinetische as. Gebruik een koevoet. Gebruik een hamer.



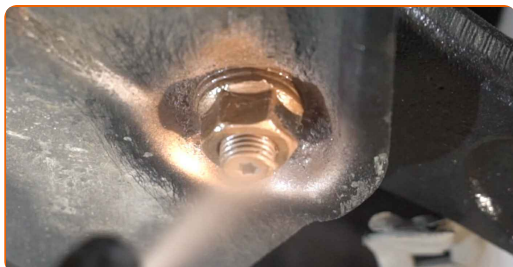
43 Schroef de bevestigingen van het kogelgewricht vast. Gebruik een dopsleutel Nr.21. Gebruik een ratelsleutel.



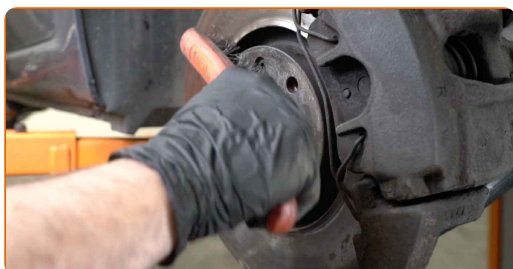
44 Span de bevestiging van het kogelgewricht aan. Gebruik een dopsleutel Nr.21. Gebruik een momentsleutel. Draai deze vast tot een koppel van 50 Nm.



45 Behandel alle verbindingen van de draagarmen. Behandel de veerpootbevestigingen. Gebruik een kopersmeermiddel.



46 Reinig het oppervlak waarop de velg moet worden gemonteerd. Gebruik een staalborstel.



47

Behandel het oppervlak waar de remschijf contact maakt met de velg. Gebruik een kopersmeermiddel.



48

Reinig het oppervlak van de remschijf. Gebruik een remmenreiniger.



AUTODOC raadt aan:

- Vervanging: voorste onderste arm – PEUGEOT 307 SW Van / Station Wagon (3E_, 3H_). Wacht een paar minuten af na het aanbrengen van de spray.

49

Installer het wiel.



Vervanging: voorste onderste arm – PEUGEOT 307 SW Van / Station Wagon (3E_, 3H_). Tip:

- Houd het wiel omhoog tijdens het vastschroeven van de bevestigingsbouten om verwondingen te vermijden.

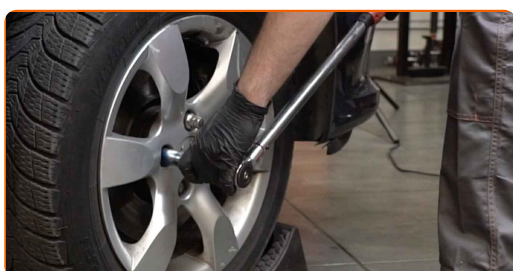
50

Draai de wielbouten vast. Gebruik de krachtdopsleutel #17.



51

Verlaag de wagen en werk in kruisvolgorde bij het aanspannen van de wielbouten. Gebruik de krachtdopsleutel #17. Gebruik een momentsleutel. Draai deze vast tot een koppel van 100 Nm.



52

Verwijder de krik en de wielblokken.



GOED GEDAAN! 

BEKIJK MEER TUTORIALS

AUTODOC – TOPKWALITEIT EN BETAALBARE AUTO-ONDERDELEN ONLINE

AUTODOC'S MOBIELE APP: GRIJP GEWELDIGE AANBIEDINGEN, TERWIJL U COMFORTABEL WINKELT



+ AUTODOC

GET IT ON
Google Play

Download on the
App Store

Download

EEN GEWELDIG AANBOD AAN RESERVEONDERDELEN VOOR UW AUTO

DRAAGARM: EEN OMVANGRIJK AANBOD

UITSLUITING VAN VERANTWOORDELIJKHEID:

Das document bevat alleen algemene aanbevelingen die te pas kunnen komen als u bezig bent met reparatie of vervanging van onderdelen. AUTODOC is niet aansprakelijk voor verliezen, verwondingen of schade aan eigendommen die bij het repareren of vervangen kunnen optreden door een verkeerde toepassing of een verkeerde interpretatie van de ter beschikking gestelde informatie.

AUTODOC is niet aansprakelijk voor eventuele fouten en onduidelijkheden in deze handleiding. De informatie wordt alleen ter beschikking gesteld om te verduidelijken en is geen alternatief voor instructies van deskundigen.

AUTODOC is niet aansprakelijk voor de verkeerde of gevaarlijke toepassing van apparatuur, werktuig en auto-onderdelen. AUTODOC geeft het dringende advies om voorzichtig te zijn en zich aan de veiligheidsvoorschriften te houden als er sprake is van een reparatie of een vervanging. En denkt u eraan: het gebruik van auto-onderdelen met een minderwaardige kwaliteit is geen garantie voor de vereiste verkeersveiligheid.

© Copyright 2022 – Alle content, met name teksten, foto's en grafieken zijn als intellectueel eigendom geregistreerd. Alle rechten, met inbegrip van vermenigvuldiging, publicatie, bewerking en vertaling, zijn voorbehouden, AUTODOC GmbH.