



Hoe remtrommel
vervangen bij een
**PEUGEOT 306 Station
Wagon** –
vervangingshandleiding

EENDERE VIDEO-TUTORIAL



Deze video toont de vervangingsprocedure van een eender auto-onderdeel in een andere auto.

Belangrijk!

Deze vervangingsprocedure kan worden toegepast voor de volgende voertuigen: PEUGEOT 306 Station Wagon 1.4, PEUGEOT 306 Station Wagon 1.9 TD, PEUGEOT 306 Station Wagon 1.9 D, PEUGEOT 306 Station Wagon 1.8, PEUGEOT 306 Station Wagon 1.6, PEUGEOT 306 Station Wagon 1.9 Td

De stappen kunnen lichtjes variëren, afhankelijk van het ontwerp van de wagen.

Deze tutorial werd gemaakt op basis van de vervangingsprocedure voor een eender auto-onderdeel op: CITROËN Berlingo / Berlingo First Van (M_) 1.9 D

AUTODOC raadt aan:

- Vervang de remtrommels op een PEUGEOT 306 Station Wagon in paren voor de achteras. Laat de staat van de onderdelen buiten beschouwing. Dit garandeert gelijkmatig remmen.
- De vervangingswijze is hetzelfde voor de rechter en linker trommelrem op eenzelfde as.
- Vergeet bij het vervangen van de remtrommels niet om eveneens de remschoenen te vervangen.
- Vervanging: remtrommel – PEUGEOT 306 Station Wagon. Onderneem de volgende stappen:

VOER DE VERVANGING IN DE VOLGENDE VOLGORDE UIT:

1 Zet de wielen vast met behulp van wielblokken.

2 Maak de wielbouten los. Gebruik de krachtdopsleutel #19.



3 Hef de auto op.

Vervanging: remtrommel – PEUGEOT 306 Station Wagon. Tip van AUTODOC:

- Indien u een krik gebruikt, zorg ervoor dat deze op een plat oppervlak rust zonder oneffenheden.
- Zorg voor extra beveiliging met kriksteunen.

4

Draai de wielbouten los.



AUTODOC raadt aan:

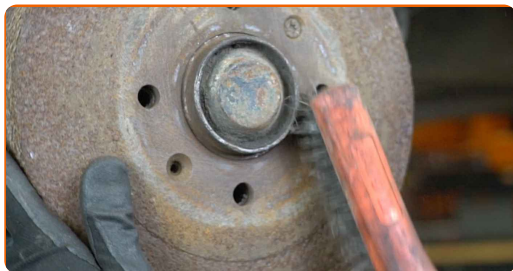
- Waarschuwing! Houd het wiel vast tijdens het losschroeven van de bevestigingsbouten om letsel te voorkomen. PEUGEOT 306 Station Wagon

5

Neem het wiel eraf.



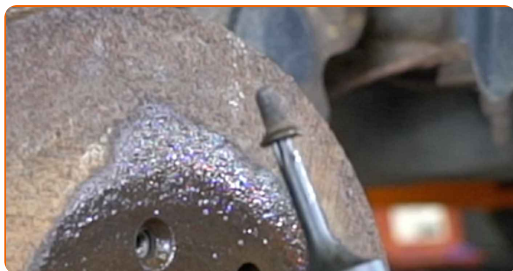
6 Reinig de bevestigingen van de remtrommel. Gebruik een staalborstel. Gebruik de WD-40 spray.



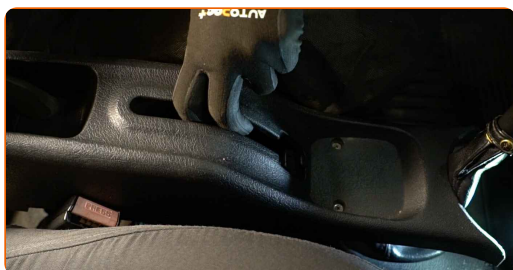
7 Schroef de bevestigingen van de remtrommel los. Gebruik Torx T30. Gebruik een slagschroevendraaier.



8 Verwijder de bevestigingsbouten.

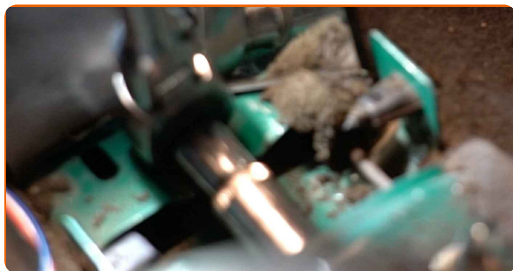


9 Schroef de bevestigingen van de middenconsole los en verwijder hem. Gebruik een kruisschroevendraaier.



10

Maak de afstelmoer van de handremkabel los. Gebruik een dopsleutel Nr.12. Gebruik een ratelsleutel.



11

Verwijder de remtrommel. Gebruik een koevoet.



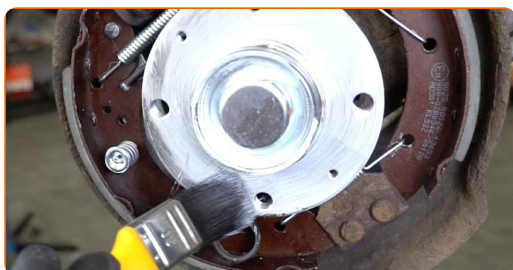
12

Reinig de naaf. Gebruik een staalborstel.



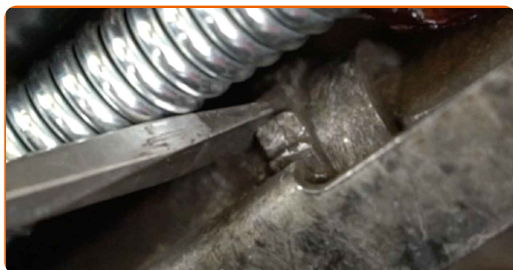
13

Behandel het contactoppervlak. Maak gebruik van keramisch vet.



14

Stel de afsteller voor de remschoen opnieuw af. Gebruik een koevoet.



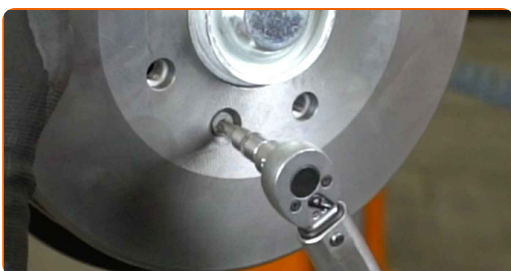
15 Installeer een remtrommel.



16 Breng de bevestigingsbouten aan.



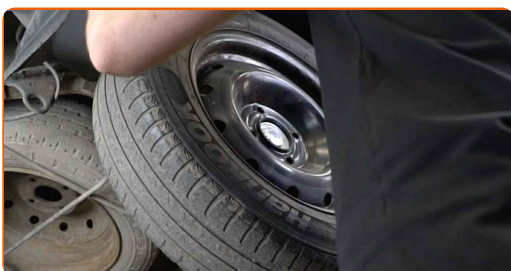
17 Draai de bevestigingen van de remtrommel vast. Gebruik Torx T30. Gebruik een momentsleutel. Draai deze vast tot een koppel van 10 Nm.



18 Behandel het contactvlak waar de velg met de remtrommel in aanraking komt met een daarvoor bedoeld middel. Maak gebruik van keramisch vet.



19 Installeer het wiel.

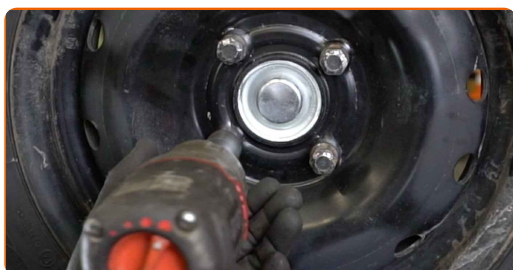


AUTODOC raadt aan:

- Waarschuwing! Houd het wiel vast tijdens het inschroeven van de bevestigingsbouten om letsel te voorkomen. PEUGEOT 306 Station Wagon

20

Draai de wielbouten vast. Gebruik de krachtdopsleutel #19.

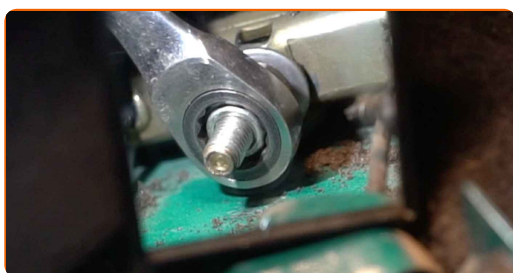


Vervanging: remtrommel – PEUGEOT 306 Station Wagon. Tip:

- Druk het rempedaal enkele malen in zonder de motor te starten, tot u een aanzienlijke weerstand voelt.

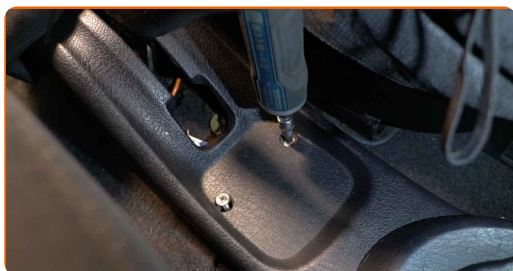
21

Stel de afstelmoer van de handremkabel bij. Gebruik een dopsleutel Nr.12. Gebruik een ratelsleutel.



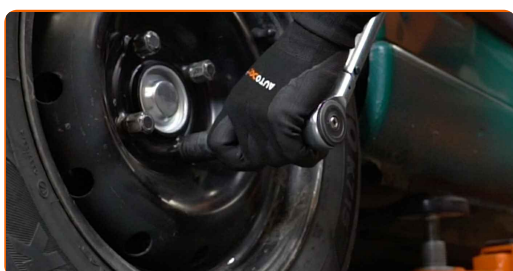
22

Monteer de middenconsole en schroef de bevestigingen ervan vast. Gebruik een kruisschroevendraaier.



23

Verlaag de wagen en werk in kruisvolgorde bij het aanspannen van de wielbouten. Gebruik de krachtdopsleutel #19. Gebruik een momentsleutel. Draai deze vast tot een koppel van 90 Nm.



24

Verwijder de krik en de wielblokken.



GOED GEDAAN! 

BEKIJK MEER TUTORIALS

AUTODOC – TOPKWALITEIT EN BETAALBARE AUTO-ONDERDELEN ONLINE

AUTODOC'S MOBIELE APP: GRIJP GEWELDIGE AANBIEDINGEN, TERWIJL U COMFORTABEL WINKELT



EEN GEWELDIG AANBOD AAN RESERVEONDERDELEN VOOR UW AUTO

REMTROMMEL: EEN OMVANGRIJK AANBOD

UITSLUITING VAN VERANTWOORDELIJKHEID:

Das document bevat alleen algemene aanbevelingen die te pas kunnen komen als u bezig bent met reparatie of vervanging van onderdelen. AUTODOC is niet aansprakelijk voor verliezen, verwondingen of schade aan eigendommen die bij het repareren of vervangen kunnen optreden door een verkeerde toepassing of een verkeerde interpretatie van de ter beschikking gestelde informatie.

AUTODOC is niet aansprakelijk voor eventuele fouten en onduidelijkheden in deze handleiding. De informatie wordt alleen ter beschikking gesteld om te verduidelijken en is geen alternatief voor instructies van deskundigen.

AUTODOC is niet aansprakelijk voor de verkeerde of gevaarlijke toepassing van apparatuur, werktuig en auto-onderdelen. AUTODOC geeft het dringende advies om voorzichtig te zijn en zich aan de veiligheidsvoorschriften te houden als er sprake is van een reparatie of een vervanging. En denkt u eraan: het gebruik van auto-onderdelen met een minderwaardige kwaliteit is geen garantie voor de vereiste verkeersveiligheid.

© Copyright 2023 – Alle content, met name teksten, foto's en grafieken zijn als intellectueel eigendom geregistreerd. Alle rechten, met inbegrip van vermenigvuldiging, publicatie, bewerking en vertaling, zijn voorbehouden, AUTODOC SE.