



Hoe stabilisatorstang
vooraan vervangen bij
een **PEUGEOT 306**
Sedan –
vervangingshandleiding

EENDERE VIDEO-TUTORIAL



Deze video toont de vervangingsprocedure van een eender auto-onderdeel in een andere auto.

Belangrijk!

Deze vervangingsprocedure kan worden toegepast voor de volgende voertuigen: PEUGEOT 306 Sedan 1.1, PEUGEOT 306 Sedan 1.4 SL, PEUGEOT 306 Sedan 1.8 ST, PEUGEOT 306 Sedan 1.6 SR, PEUGEOT 306 Sedan 1.9 SRDT, PEUGEOT 306 Sedan 1.9 SLD, PEUGEOT 306 Sedan 2.0 ST, PEUGEOT 306 Sedan 2.0 S16, PEUGEOT 306 Sedan 1.8 16V, PEUGEOT 306 Sedan 2.0, PEUGEOT 306 Sedan 1.9 D, PEUGEOT 306 Sedan 2.0 HDI 90, PEUGEOT 306 Sedan 1.6, PEUGEOT 306 Sedan 1.8 D, PEUGEOT 306 Sedan 1.9 STD, (+ 1)

De stappen kunnen lichtjes variëren, afhankelijk van het ontwerp van de wagen.

Deze tutorial werd gemaakt op basis van de vervangingsprocedure voor een eender auto-onderdeel op: CITROËN Berlingo / Berlingo First Van (M_) 1.9 D

**VERVANGING: STABILISATORSTANG – PEUGEOT 306
SEDAN. WERKTUIG DAT U DAARBIJ NODIG HEBT:**



- Staalborstel
- WD-40 spray
- Remmenreiniger
- Keramisch vet
- Kopervet
- Momentsleutel
- Combinatiesleutel Nr.17
- Dopsleutel nr.17
- Inbus bit HEX nr. H6
- Krachtdop voor velgen Nr.19
- Ratelsleutel
- Wielblok

Koop gereedschap

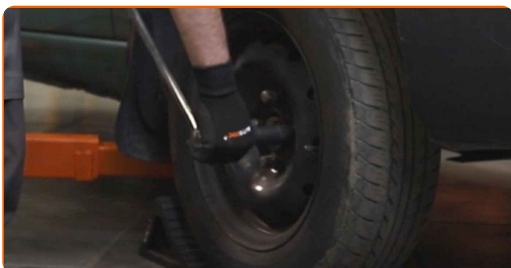
Vervanging: stabilisatorstang – PEUGEOT 306 Sedan. Tip van AUTODOC:

- Vervang de koppelstangen op een PEUGEOT 306 Sedan in paren.
- De vervangprocedure is identiek voor beide koppelstangen op dezelfde as.
- NB: alle werkzaamheden aan de auto PEUGEOT 306 Sedan dienen uitgevoerd te worden bij een uitgeschakelde motor.

VOER DE VERVANGING IN DE VOLGENDE VOLGORDE UIT:

1 Zet de wielen vast met behulp van wielblokken.

2 Maak de wielbouten los. Gebruik de krachtdopsleutel #19.

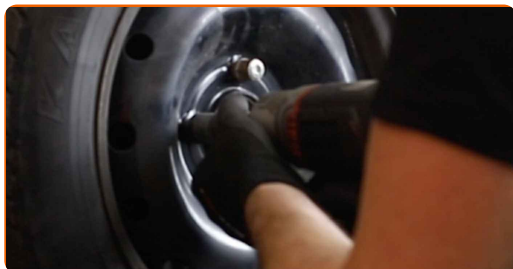


3 Hef de auto op.

AUTODOC raadt aan:

- Indien u een krik gebruikt, zorg ervoor dat deze op een plat oppervlak rust zonder oneffenheden.
- Zorg voor extra beveiliging met kriksteunen.

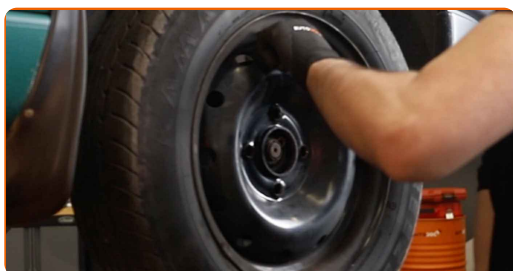
4 Draai de wielbouten los.



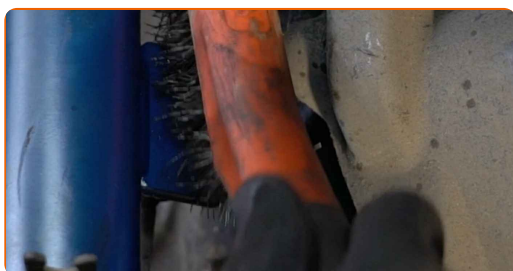
AUTODOC raadt aan:

- Waarschuwing! Houd het wiel vast tijdens het losschroeven van de bevestigingsbouten om letsel te voorkomen. PEUGEOT 306 Sedan

5 Neem het wiel eraf.



6 Reinig de koppelstangbevestigingen. Gebruik een staalborstel. Gebruik de WD-40 spray.



7 Schroef het bevestigingsstuk dat de koppelstang en de veerpoot met elkaar verbindt los. Gebruik een dopsleutel Nr.17. Gebruik een ratelsleutel.



- 8** Schroef het bevestigingsstuk dat de koppelstang en de stabilisatorstang met elkaar verbindt los. Gebruik een combinatie steeksleutel Nr.17 Gebruik inbussleutel nr. H6. Gebruik een ratelsleutel.



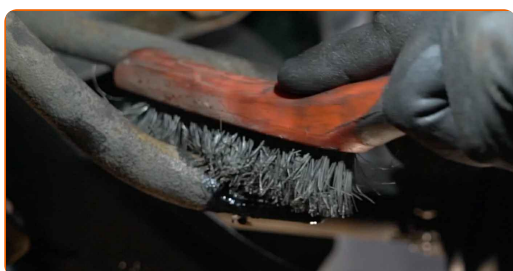
- 9** Verwijder de stabilisatorstang.



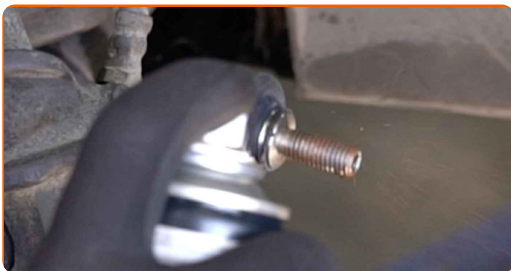
Vervanging: stabilisatorstang – PEUGEOT 306 Sedan. Deskundigen bevelen aan:

- Inspecteer de stabilisatorbussen. Vervang ze indien nodig.

- 10** Maak de plekken waar de stabilisatorstang gemonteerd is schoon. Gebruik een staalborstel. Gebruik de WD-40 spray.



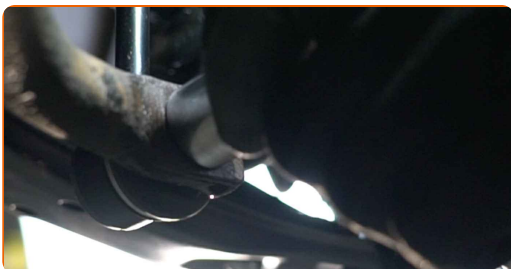
11 Behandel de schroefdraad van de bevestigingen van de stabilisatorstang. Gebruik een kopersmeermiddel.



12 Monteer een nieuwe koppelstang en draai de bevestigingsmiddelen aan. Gebruik een dopsleutel Nr.17. Gebruik een ratelsleutel.



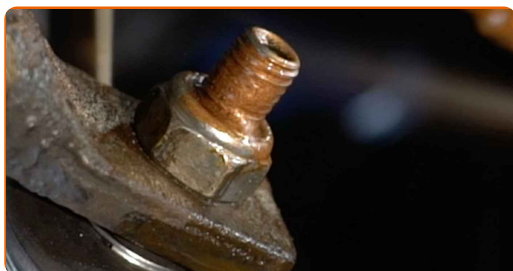
13 Draai het bevestigingsstuk dat de koppelstang en de stabilisatorstang met elkaar verbindt vast. Gebruik een dopsleutel Nr.17. Gebruik een momentsleutel. Draai deze vast tot een koppel van 40 Nm.



14 Draai het bevestigingsstuk dat de koppelstang en de veerpoot met elkaar verbindt vast. Gebruik een dopsleutel Nr.17. Gebruik een momentsleutel. Draai deze vast tot een koppel van 40 Nm.



15 Behandel alle gewrichten van de koppelstang. Gebruik een kopersmeermiddel.



16 Reinig het oppervlak waarop de velg moet worden gemonteerd. Gebruik een staalborstel.

17 Behandel het oppervlak waar de remschijf contact maakt met de velg. Maak gebruik van keramisch vet.



18 Reinig het oppervlak van de remschijf. Gebruik een remmenreiniger.



AUTODOC raadt aan:

- Vervanging: stabilisatorstang – PEUGEOT 306 Sedan. Wacht een paar minuten af na het aanbrengen van de spray.

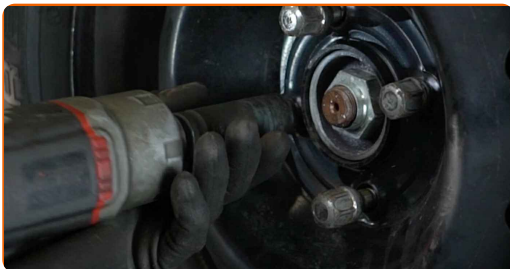
19 Installeer het wiel.



AUTODOC raadt aan:

- Waarschuwing! Houd het wiel vast tijdens het inschroeven van de bevestigingsbouten om letsel te voorkomen. PEUGEOT 306 Sedan

20 Draai de wielbouten vast. Gebruik de krachtdopsleutel #19.

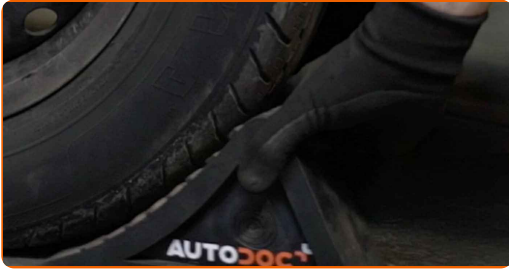


21 Verlaag de wagen en werk in kruisvolgorde bij het aanspannen van de wielbouten. Gebruik de krachtdopsleutel #19. Gebruik een momentsleutel. Draai deze vast tot een koppel van 90 Nm.



22

Verwijder de krik en de wielblokken.



GOED GEDAAN! 

BEKIJK MEER TUTORIALS

AUTODOC – TOPKWALITEIT EN BETAALBARE AUTO-ONDERDELEN ONLINE

AUTODOC'S MOBIELE APP: GRIJP GEWELDIGE AANBIEDINGEN, TERWIJL U COMFORTABEL WINKELT



+ AUTODOC

GET IT ON  **Google Play**

 **Download on the App Store**

Download

EEN GEWELDIG AANBOD AAN RESERVEONDERDELEN VOOR UW AUTO

STABILISATORSTANG: EEN OMVANGRIJK AANBOD

(i) UITSLUITING VAN VERANTWOORDELIJKHEID:

Das document bevat alleen algemene aanbevelingen die te pas kunnen komen als u bezig bent met reparatie of vervanging van onderdelen. AUTODOC is niet aansprakelijk voor verliezen, verwondingen of schade aan eigendommen die bij het repareren of vervangen kunnen optreden door een verkeerde toepassing of een verkeerde interpretatie van de ter beschikking gestelde informatie.

AUTODOC is niet aansprakelijk voor eventuele fouten en onduidelijkheden in deze handleiding. De informatie wordt alleen ter beschikking gesteld om te verduidelijken en is geen alternatief voor instructies van deskundigen.

AUTODOC is niet aansprakelijk voor de verkeerde of gevaarlijke toepassing van apparatuur, werktuig en auto-onderdelen. AUTODOC geeft het dringende advies om voorzichtig te zijn en zich aan de veiligheidsvoorschriften te houden als er sprake is van een reparatie of een vervanging. En denkt u eraan: het gebruik van auto-onderdelen met een minderwaardige kwaliteit is geen garantie voor de vereiste verkeersveiligheid.

© Copyright 2023 – Alle content, met name teksten, foto's en grafieken zijn als intellectueel eigendom geregistreerd. Alle rechten, met inbegrip van vermenigvuldiging, publicatie, bewerking en vertaling, zijn voorbehouden, AUTODOC SE.