



Hoe motorsteun
achteraan vervangen bij
een **PEUGEOT 207 SW** –
vervangingshandleiding

EENDERE VIDEO-TUTORIAL



Deze video toont de vervangingsprocedure van een eender auto-onderdeel in een andere auto.

Belangrijk!

Deze vervangingsprocedure kan worden toegepast voor de volgende voertuigen:
PEUGEOT 207 SW 1.4, PEUGEOT 207 SW 1.4 16V, PEUGEOT 207 SW 1.6 16V

De stappen kunnen lichtjes variëren, afhankelijk van het ontwerp van de wagen.

Deze tutorial werd gemaakt op basis van de vervangingsprocedure voor een eender auto-onderdeel op: PEUGEOT 207 Hatchback 1.6 16V VTi

VERVANGING: MOTORSTEUN – PEUGEOT 207 SW.
GEREEDSCHAP DAT U DAARBIJ NODIG HEBT:



- Staalborstel
- WD-40 spray
- Kopervet
- Momentsleutel
- Dopsleutel nr.16
- Ratelsleutel
- Koevoet
- Hydraulische versnellingsbak krik
- Spatbordbeschermer

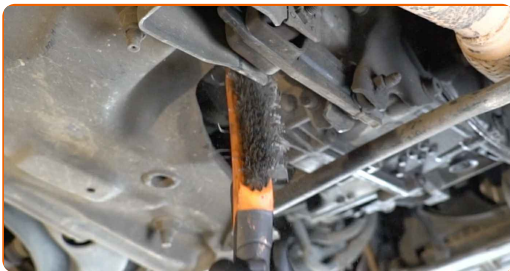
Koop gereedschap

Vervanging: motorsteun – PEUGEOT 207 SW. AUTODOC beveelt aan:

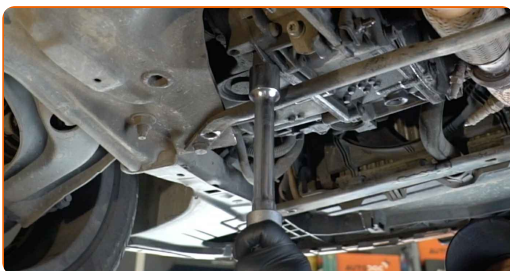
- Alle werkzaamheden moeten worden verricht met stilstaande motor.

VOER DE VERVANGING IN DE VOLGENDE VOLGORDE UIT:

- 1 Open de motorkap.
- 2 Gebruik een beschermhoes om beschadiging van lak en kunststof onderdelen van de auto te voorkomen.
- 3 Vijzel de auto op met behulp van een krik of zet de auto boven een reparatiekuil.
- 4 Maak de bevestigingsstukken van de motorsteun schoon. Gebruik een staalborstel. Gebruik de WD-40 spray.



- 5 Stut de versnellingsbak. Gebruik een hydraulische versnellingsbak krik.



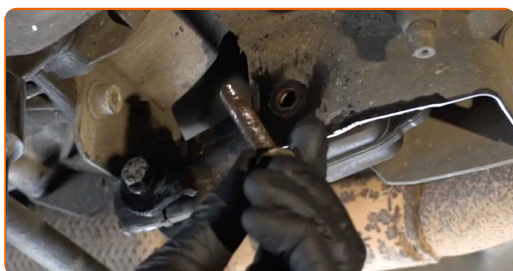
Vervanging: motorsteun – PEUGEOT 207 SW. Tip:

- Zorg ervoor dat de versnellingsbak niet ongestut hangt.

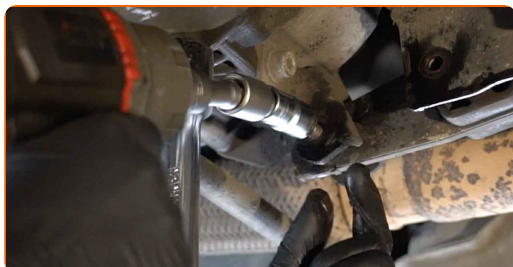
- 6** Schroef de bevestigingsmiddelen die de motorsteun met de carrosserie verbinden los. Gebruik een dopsleutel Nr.16. Gebruik een ratelsleutel.



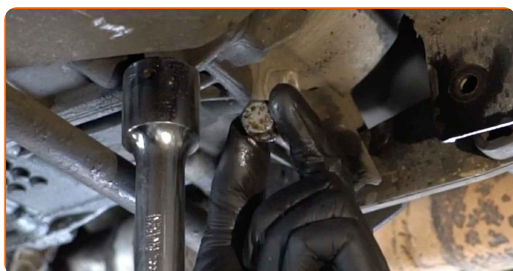
- 7** Verwijder de bevestigingsbout.



- 8** Schroef het bevestigingsstuk dat de motorsteun met het versnellingsbakhuis verbindt los. Gebruik een dopsleutel Nr.16. Gebruik een ratelsleutel.



- 9** Verwijder de bevestigingsbout.



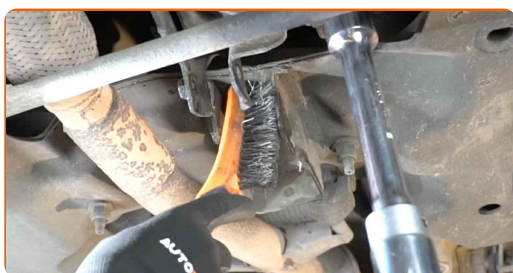
10 Verwijder de motorsteun.



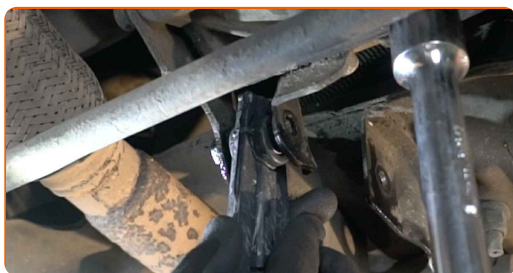
Vervanging: motorsteun – PEUGEOT 207 SW. Deskundigen bevelen aan:

- Controleer de andere motorsteunen voorzichtig en vervang deze indien nodig.

11 Maak de plek waar de motorsteun bevestigd is schoon. Gebruik een staalborstel. Gebruik de WD-40 spray.



12 Plaats de motorsteun op de plek waar deze dient te worden gemonteerd.



13 Breng de bevestigingsbouten aan. Gebruik een koevoet.



- 14** Schroef de bevestigingsmiddelen die de motorsteun met de carrosserie verbinden in. Gebruik een dopsleutel Nr.16. Gebruik een ratelsleutel.



- 15** Draai het bevestigingsstuk van de motorsteun dat deze met het versnellingsbakhuis verbindt aan. Gebruik een dopsleutel Nr.16. Gebruik een ratelsleutel.



- 16** Draai de bevestigingsmiddelen die de motorsteun met de carrosserie verbinden aan. Gebruik een dopsleutel Nr.16. Gebruik een momentsleutel. Draai deze vast tot een koppel van 60 Nm.

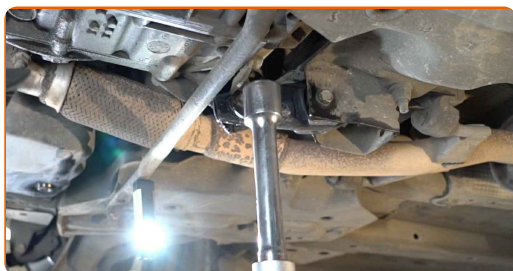


- 17** Draai de bevestigingsbout die de motorsteun met het versnellingsbakhuis verbindt vast. Gebruik een dopsleutel Nr.16. Gebruik een momentsleutel. Draai deze vast tot een koppel van 60 Nm.



18

Haal de steun weg vanonder de versnellingsbak.



AUTODOC raadt aan:

- PEUGEOT 207 SW – Laat de versnellingsbak niet bruusk zakken teneinde de onderdelen en mechanismen van de auto niet te beschadigen.

19

Behandel de bevestigingen van de motorsteunlager. Gebruik een kopersmeermiddel.



20

Laat de wagen zaken.

21

Verwijder de beschermhoes van het spatbord.

22

Sluit de motorkap.

GOED GEDAAN! 

BEKIJK MEER TUTORIALS

AUTODOC – TOPKWALITEIT EN BETAALBARE AUTO-ONDERDELEN ONLINE

AUTODOC'S MOBIELE APP: GRIJP GEWELDIGE AANBIEDINGEN, TERWIJL U COMFORTABEL WINKELT



EEN GEWELDIG AANBOD AAN RESERVEONDERDELEN VOOR UW AUTO

MOTORSTEUN: EEN OMVANGRIJK AANBOD

i UITSLUITING VAN VERANTWOORDELIJKHEID:

Das document bevat alleen algemene aanbevelingen die te pas kunnen komen als u bezig bent met reparatie of vervanging van onderdelen. AUTODOC is niet aansprakelijk voor verliezen, verwondingen of schade aan eigendommen die bij het repareren of vervangen kunnen optreden door een verkeerde toepassing of een verkeerde interpretatie van de ter beschikking gestelde informatie.

AUTODOC is niet aansprakelijk voor eventuele fouten en onduidelijkheden in deze handleiding. De informatie wordt alleen ter beschikking gesteld om te verduidelijken en is geen alternatief voor instructies van deskundigen.

AUTODOC is niet aansprakelijk voor de verkeerde of gevaarlijke toepassing van apparatuur, werktuig en auto-onderdelen. AUTODOC geeft het dringende advies om voorzichtig te zijn en zich aan de veiligheidsvoorschriften te houden als er sprake is van een reparatie of een vervanging. En denkt u eraan: het gebruik van auto-onderdelen met een minderwaardige kwaliteit is geen garantie voor de vereiste verkeersveiligheid.

© Copyright 2023 – Alle content, met name teksten, foto's en grafieken zijn als intellectueel eigendom geregistreerd. Alle rechten, met inbegrip van vermenigvuldiging, publicatie, bewerking en vertaling, zijn voorbehouden, AUTODOC SE.