



Hoe remblokken
achteraan vervangen bij
een **PEUGEOT 206 SW**
(2E/K) –
vervangingshandleiding

EENDERE VIDEO-TUTORIAL



Deze video toont de vervangingsprocedure van een eender auto-onderdeel in een andere auto.

Belangrijk!

Deze vervangingsprocedure kan worden toegepast voor de volgende voertuigen: PEUGEOT 206 SW (2E/K) 1.6 16V, PEUGEOT 206 SW (2E/K) 2.0 16V, PEUGEOT 206 SW (2E/K) 1.4 16V, PEUGEOT 206 SW (2E/K) 1.6 HDi 110, PEUGEOT 206 SW (2E/K) 1.6, PEUGEOT 206 SW (2E/K) 1.6 LPG

De stappen kunnen lichtjes variëren, afhankelijk van het ontwerp van de wagen.

Deze tutorial werd gemaakt op basis van de vervangingsprocedure voor een eender auto-onderdeel op: PEUGEOT 206 Hatchback (2A/C) 1.6

VERVANGING: REMBLOKKEN – PEUGEOT 206 SW
(2E/K). BENODIGD GEREEDSCHAP:



- Staalborstel
- WD-40 spray
- Remmenreiniger
- Kopervet
- Anti-squeal pasta
- Krachtdop voor velgen Nr.19
- Remklauw terugsteller
- Momentsleutel
- Rubberhamer
- Rondbektang
- Koevoet
- Wielblok

Koop gereedschap

Vervanging: remblokken – PEUGEOT 206 SW (2E/K). De experts van AUTODOC bevelen aan:

- Voer de vervanging van remblokken volledig uit voor elke as. Hierdoor verkrijgt u effectieve remkracht.
- De vervangprocedure is identiek voor alle remblokken op dezelfde as.
- Vervanging: remblokken – PEUGEOT 206 SW (2E/K). Hanteer de volgende procedure:

VOER DE VERVANGING IN DE VOLGENDE VOLGORDE UIT:

1 Open de motorkap. Schroef het deksel van het remvloeistofreservoir los.

2 Zet de wielen vast met behulp van wielblokken.



3 Maak de wielbouten los. Gebruik de krachtdopsleutel #19.



4 Verhoog de achterzijde van de wagen en plaats veilig op steunen.

5

Draai de wielbouten los.



Vervanging: remblokken – PEUGEOT 206 SW (2E/K). Tip:

- U moet het wiel in de hoogste stand houden als u de bouten losdraait.

6

Neem het wiel eraf.



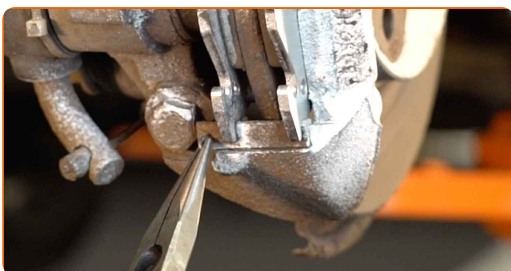
7

Verwijder de borgpennen van de remblokken. Gebruik een koevoet.



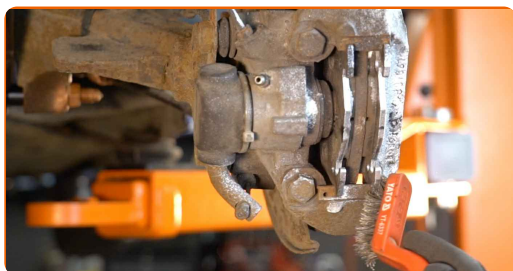
8

Verwijder de paspen van het remblok. Gebruik een rondbektang.



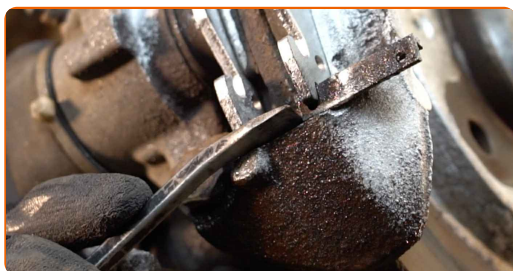
9

Reinig de remklauwbevestigingen. Gebruik een staalborstel. Gebruik de WD-40 spray.



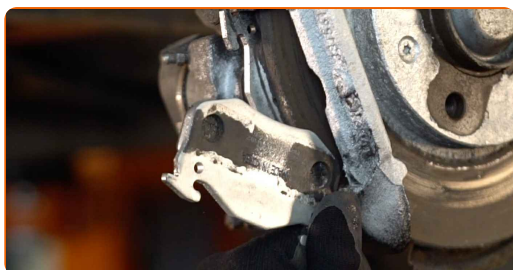
10

Verwijder de klemveer van de remblokken. Gebruik een koevoet. Gebruik een rubberen hamer.



11

Verwijder de remblokken. Gebruik een koevoet.



Vervanging: remblokken – PEUGEOT 206 SW (2E/K). Tips van de experts van AUTODOC:

- Meet de dikte van de remschijven. Van zodra de slijtagelimiet bereikt is, moet het onderdeel vervangen worden.

- 12** Behandel de remblokken op de plekken waar hun oppervlak de remklauwhouder raakt met een daarvoor bedoeld middel. Gebruik een anti-squeal pasta.



Vervanging: remblokken – PEUGEOT 206 SW (2E/K). AUTODOC beveelt aan:

- Zorg ervoor dat het schijfoppervlak proper is vooraleer de blokken te installeren.

- 13** Installeer nieuwe remblokken.



Vervanging: remblokken – PEUGEOT 206 SW (2E/K). Tip:

- Zorg ervoor dat de blokken geïnstalleerd zijn met de voeringen in de richting van de schijf.

- 14** Monteer de klemveer van de remblokken. Gebruik een koevoet.



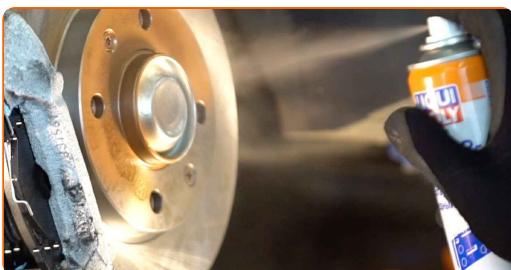
15 Plaats de borgpen van het remblok.



16 Monteer de borgpennen van de remblokken.



17 Behandel het oppervlak waar de remschijf contact maakt met de velg. Gebruik een kopersmeermiddel.



18 Reinig het oppervlak van de remschijf. Gebruik een remmenreiniger.



AUTODOC raadt aan:

- Vervanging: remblokken – PEUGEOT 206 SW (2E/K). Wacht een paar minuten af na het aanbrengen van de spray.

19

Installeer het wiel.

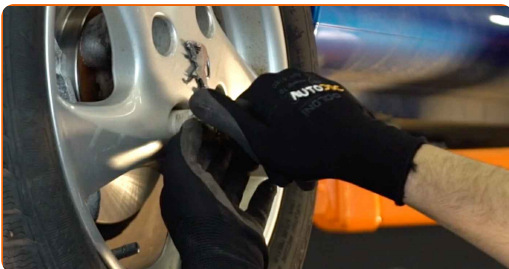


Vervanging: remblokken – PEUGEOT 206 SW (2E/K). De experts van AUTODOC bevelen aan:

- Houd het wiel omhoog tijdens het vastschroeven van de bevestigingsbouten om verwondingen te vermijden.

20

Draai de wielbouten vast. Gebruik de krachtdopsleutel #19.



21

Verlaag de wagen en werk in kruisvolgorde bij het aanspannen van de wielbouten. Gebruik een momentsleutel. Draai deze vast tot een koppel van 100 Nm.



Vervanging: remblokken – PEUGEOT 206 SW (2E/K). Tip van AUTODOC:

- Controleer het niveau aan remvloeistof in het expansiereservoir en vul indien nodig bij.

22

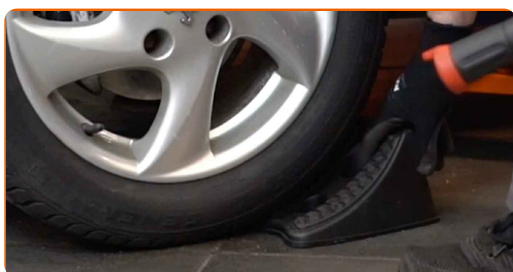
Schroef de dop van het expansievat voor de remvloeistof vast. Sluit de motorkap.

AUTODOC raadt aan:

- PEUGEOT 206 SW (2E/K) – Druk zonder de motor aan te zetten het rempedaal een aantal keer in totdat het stevig aanvoelt.

23

Verwijder de krik en de wielblokken.



Vervanging: remblokken – PEUGEOT 206 SW (2E/K). Tip:

- Vertraag langzaam voor de eerste 150-200 km na de vervanging van de remblokken. Vermijd onnodig en scherp remmen om te stoppen.

GOED GEDAAN! 

BEKIJK MEER TUTORIALS

AUTODOC – TOPKWALITEIT EN BETAALBARE AUTO-ONDERDELEN ONLINE

AUTODOC'S MOBIELE APP: GRIJP GEWELDIGE AANBIEDINGEN, TERWIJL U COMFORTABEL WINKELT



EEN GEWELDIG AANBOD AAN RESERVEONDERDELEN VOOR UW AUTO

REMBLOKKEN: EEN OMVANGRIJK AANBOD

i UITSLUITING VAN VERANTWOORDELIJKHEID:

Das document bevat alleen algemene aanbevelingen die te pas kunnen komen als u bezig bent met reparatie of vervanging van onderdelen. AUTODOC is niet aansprakelijk voor verliezen, verwondingen of schade aan eigendommen die bij het repareren of vervangen kunnen optreden door een verkeerde toepassing of een verkeerde interpretatie van de ter beschikking gestelde informatie.

AUTODOC is niet aansprakelijk voor eventuele fouten en onduidelijkheden in deze handleiding. De informatie wordt alleen ter beschikking gesteld om te verduidelijken en is geen alternatief voor instructies van deskundigen.

AUTODOC is niet aansprakelijk voor de verkeerde of gevaarlijke toepassing van apparatuur, werktuig en auto-onderdelen. AUTODOC geeft het dringende advies om voorzichtig te zijn en zich aan de veiligheidsvoorschriften te houden als er sprake is van een reparatie of een vervanging. En denkt u eraan: het gebruik van auto-onderdelen met een minderwaardige kwaliteit is geen garantie voor de vereiste verkeersveiligheid.

© Copyright 2023 – Alle content, met name teksten, foto's en grafieken zijn als intellectueel eigendom geregistreerd. Alle rechten, met inbegrip van vermenigvuldiging, publicatie, bewerking en vertaling, zijn voorbehouden, AUTODOC SE.