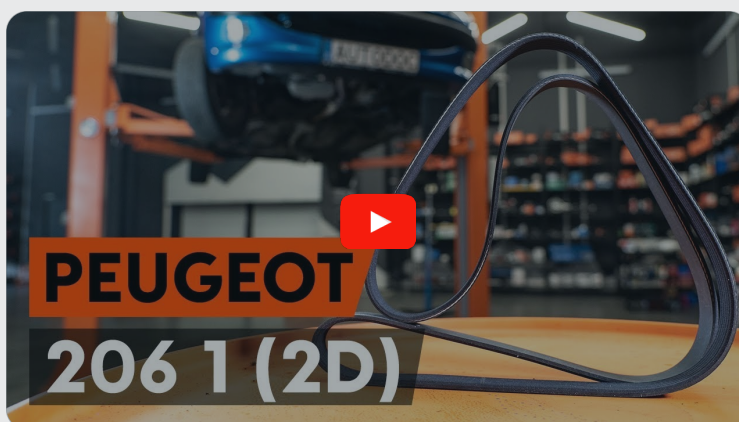




Hoe multiriem vervangen
bij een **PEUGEOT 206**
Kastenwagen –
vervangingshandleiding

EENDERE VIDEO-TUTORIAL



Deze video toont de vervangingsprocedure van een eender auto-onderdeel in een andere auto.

Belangrijk!

Deze vervangingsprocedure kan worden toegepast voor de volgende voertuigen:
PEUGEOT 206 Kastenwagen 1.1

De stappen kunnen lichtjes variëren, afhankelijk van het ontwerp van de wagen.

Deze tutorial werd gemaakt op basis van de vervangingsprocedure voor een eender auto-onderdeel op: PEUGEOT 206 Hatchback (2A/C) 1.6

VERVANGING: MULTIRIEM – PEUGEOT 206
KASTENWAGEN. OVERZICHT MET GEREEDSCHAP DAT
U NODIG HEBT:



- Vierkante carterplug-dopsleutel nr. 3/8"
- Spatbordbeschermer

Koop gereedschap

Vervanging: multiriem – PEUGEOT 206 Kastenwagen. AUTODOC beveelt aan:

- Alle werkzaamheden moeten worden verricht met stilstaande motor.

VERVANGING: MULTIRIEM – PEUGEOT 206 KASTENWAGEN. AANBEVOLEN VOLGORDE VAN STAPPEN:

1 Open de motorkap.

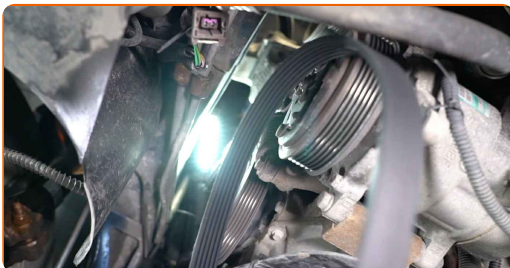
2 Gebruik een beschermhoes om beschadiging van lak en kunststof onderdelen van de auto te voorkomen.

3 Vijzel de auto op met behulp van een krik of zet de auto boven een reparatiekuil.

4 Trek de multiriemspanner opzij. Gebruik de vierkante carterplug-dopsleutel nr. 3/8".



5 Haal de multiriem weg. Plaats de riemspanner weer in zijn oorspronkelijke positie.

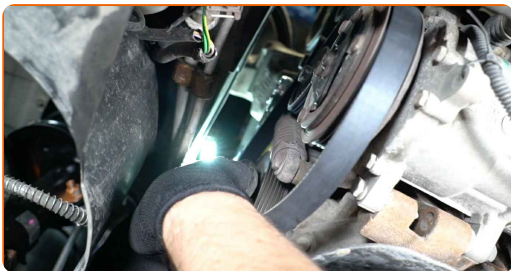


Vervanging: multiriem – PEUGEOT 206 Kastenwagen. De experts van AUTODOC bevelen aan:

- Controleer de staat van de riemspanner en de vrijlooppolie en vervang deze indien nodig.

6

Plaats de multiriem.

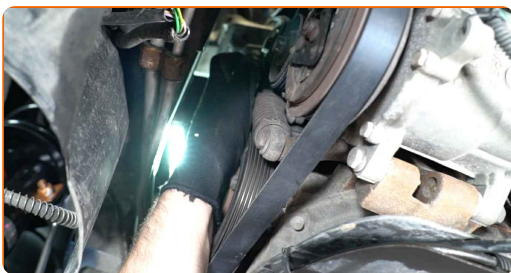


Vervanging: multiriem – PEUGEOT 206 Kastenwagen. Tip:

- Zorg ervoor dat de multiriem nauwsluitend op alle spanners en rollen past.

7

Trek de multiriemspanner opzij. Gebruik de vierkante carterplug-dopsleutel nr. 3/8".



8

Breng de multiriem aan op de riemspanner.

9

Plaats de riemspanner weer in zijn oorspronkelijke positie.



10

Laat de motor enkele minuten draaien. Dit is noodzakelijk om te garanderen dat de component correct werkt.

11

Laat de wagen zaken.

12

Verwijder de beschermhoes van het spatbord.

13

Sluit de motorkap.

GOED GEDAAN! 👍

BEKIJK MEER TUTORIALS

AUTODOC – TOPKWALITEIT EN BETAALBARE AUTO-ONDERDELEN ONLINE

AUTODOC'S MOBIELE APP: GRIJP GEWELDIGE AANBIEDINGEN, TERWIJL U COMFORTABEL WINKELT



AUTODOC⁺

GET IT ON
 **Google Play**

Download on the
 **App Store**

Download

EEN GEWELDIG AANBOD AAN RESERVEONDERDELEN VOOR UW AUTO

MULTIRIEM: EEN OMVANGRIJK AANBOD

i UITSLUITING VAN VERANTWOORDELIJKHEID:

Das document bevat alleen algemene aanbevelingen die te pas kunnen komen als u bezig bent met reparatie of vervanging van onderdelen. AUTODOC is niet aansprakelijk voor verliezen, verwondingen of schade aan eigendommen die bij het repareren of vervangen kunnen optreden door een verkeerde toepassing of een verkeerde interpretatie van de ter beschikking gestelde informatie.

AUTODOC is niet aansprakelijk voor eventuele fouten en onduidelijkheden in deze handleiding. De informatie wordt alleen ter beschikking gesteld om te verduidelijken en is geen alternatief voor instructies van deskundigen.

AUTODOC is niet aansprakelijk voor de verkeerde of gevaarlijke toepassing van apparatuur, werktuig en auto-onderdelen. AUTODOC geeft het dringende advies om voorzichtig te zijn en zich aan de veiligheidsvoorschriften te houden als er sprake is van een reparatie of een vervanging. En denkt u eraan: het gebruik van auto-onderdelen met een minderwaardige kwaliteit is geen garantie voor de vereiste verkeersveiligheid.

© Copyright 2021 – Alle content, met name teksten, foto's en grafieken zijn als intellectueel eigendom geregistreerd. Alle rechten, met inbegrip van vermenigvuldiging, publicatie, bewerking en vertaling, zijn voorbehouden, AUTODOC GmbH.