



Hoe voorste onderste
arm vervangen bij een
PEUGEOT 1007
Hatchback –
vervangingshandleiding

EENDERE VIDEO-TUTORIAL



Deze video toont de vervangingsprocedure van een eender auto-onderdeel in een andere auto.

Belangrijk!

Deze vervangingsprocedure kan worden toegepast voor de volgende voertuigen: PEUGEOT 1007 Hatchback 1.4, PEUGEOT 1007 Hatchback 1.6 16V, PEUGEOT 1007 Hatchback 1.4 HDi, PEUGEOT 1007 Hatchback 1.4 16V, PEUGEOT 1007 Hatchback 1.6 HDi

De stappen kunnen lichtjes variëren, afhankelijk van het ontwerp van de wagen.

Deze tutorial werd gemaakt op basis van de vervangingsprocedure voor een eender auto-onderdeel op: CITROËN C3 I Hatchback (FC_, FN_) 1.4 i

VERVANGING: VOORSTE ONDERSTE ARM – PEUGEOT 1007 HATCHBACK. BENODIGD GEREEDSCHAP:



- Staalborstel
- WD-40 spray
- Remmenreiniger
- Kopervet
- Combinatiesleutel Nr.14
- Dopsleutel nr.16
- 12-punts stekker nr.22
- Krachtdop voor velgen Nr.17
- Ratelsleutel
- Momentsleutel
- Doorslag
- Hamer
- Wringijzer
- Koevoet
- Hydraulische versnellingsbak krik
- Wielblok

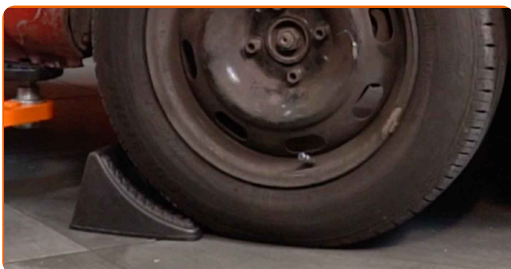
Koop gereedschap

Vervanging: voorste onderste arm – PEUGEOT 1007 Hatchback. AUTODOC beveelt aan:

- De vervangingsprocedure van de linker- en rechterdraagarmen verschilt niet.
- Alle werkzaamheden moeten worden verricht met stilstaande motor.

VERVANGING: VOORSTE ONDERSTE ARM – PEUGEOT 1007 HATCHBACK. HANTEER DE VOLGENDE PROCEDURE:

1 Zet de wielen vast met behulp van wielblokken.



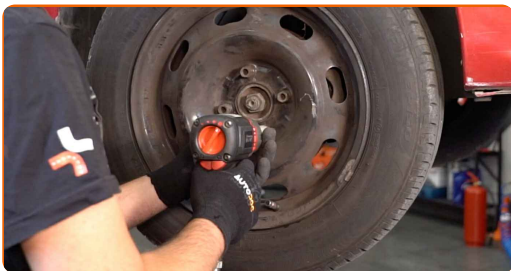
2 Maak de wielbouten los. Gebruik de krachtdopsleutel #17.



3 Verhoog de voorzijde van de wagen en plaats veilig op steunen.

4

Draai de wielbouten los.

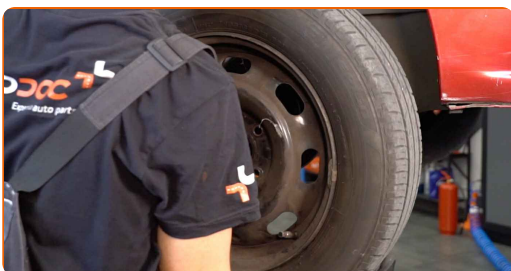


Vervanging: voorste onderste arm – PEUGEOT 1007 Hatchback. De experts van AUTODOC bevelen aan:

- U moet het wiel in de hoogste stand houden als u de bouten losdraait.

5

Neem het wiel eraf.



6

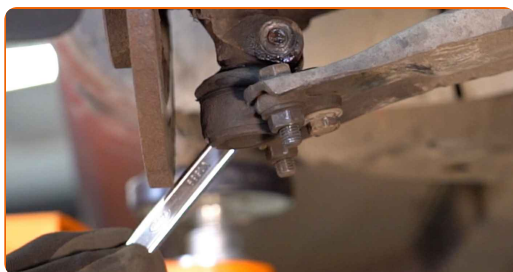
Reinig alle verbindingen van de draagarmen. Gebruik een staalborstel. Gebruik de WD-40 spray.



Vervanging: voorste onderste arm – PEUGEOT 1007 Hatchback. Tip van AUTODOC:

- Wacht enkele minuten na het aanbrengen van de spray.
- Draag een veiligheidsbril.

7 Schroef de bevestiging van het kogelgewricht met de fusee los. Gebruik een dopsleutel Nr.16. Gebruik een combinatie steeksleutel Nr.14.



8 Verwijder de bevestigingsbout.



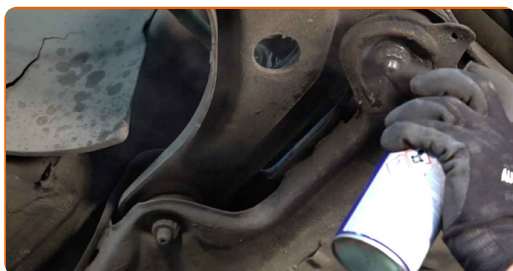
9 Beweeg de fusee omhoog. Gebruik een hydraulische versnellingsbak krik.



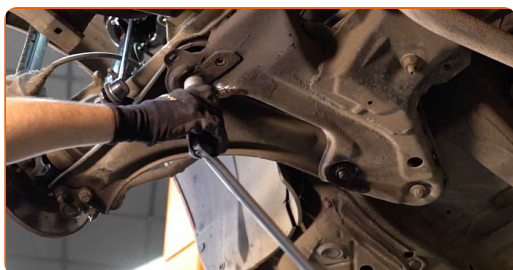
10 Ontkoppel de onderste arm van de fusee. Gebruik een koevoet.



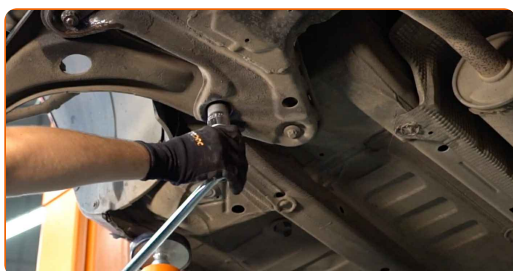
11 Reinig alle verbindingen van de draagarmen. Gebruik een staalborstel. Gebruik de WD-40 spray.



12 Schroef de bevestiging van de voorste arm los. Gebruik de 12-kantige dop nr. 22. Gebruik een wringijzer.



13 Schroef de achterste bevestigingen los die de draagarm aan het hulpframe verbinden. Gebruik de 12-kantige dop nr. 22. Gebruik een wringijzer.



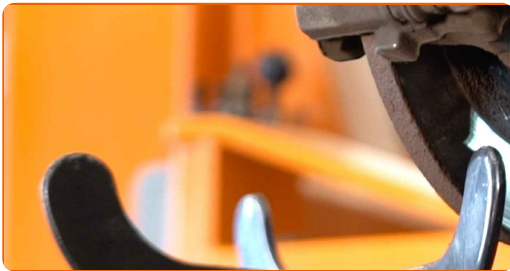
14

Verwijder de bevestigingsbouten. Gebruik een doorslag. Gebruik een hamer.



15

Verwijder de steun van onder de fusee.



AUTODOC raadt aan:

- Vervanging: voorste onderste arm – PEUGEOT 1007 Hatchback. Laat de versnellingsbakkrak soepel zakken, zonder geschok, teneinde de onderdelen en mechanismen niet te beschadigen.

16

Verwijder de arm. Gebruik een koevoet.



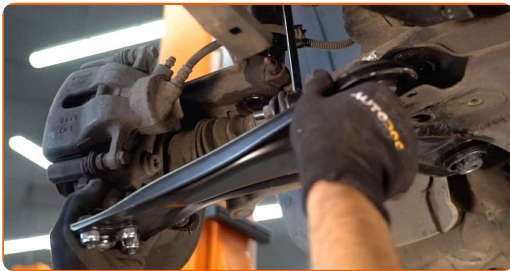
17

Reinig de bevestigingsgaten en de schroefdraad van de draagarm. Gebruik een staalborstel.



18

Installeer een nieuwe arm. Gebruik een koevoet.



Vervanging: voorste onderste arm – PEUGEOT 1007 Hatchback. Tip:

- Gebruik enkel nieuwe bouten en moeren tijdens het installatieproces.
- Beschadig de cover van het kogelgewricht niet.

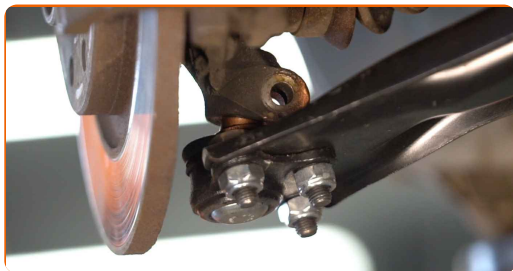
19

Breng de bevestigingsbouten aan. Gebruik een koevoet.



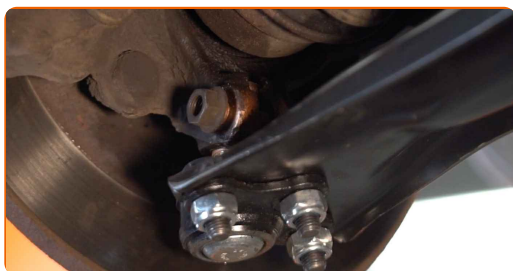
20

Verbind de onderste arm aan de fusee.



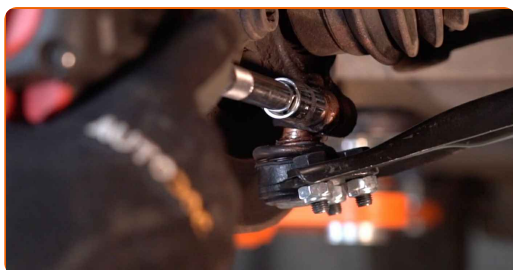
21

Breng de bevestigingsbouten aan. Gebruik een hamer.



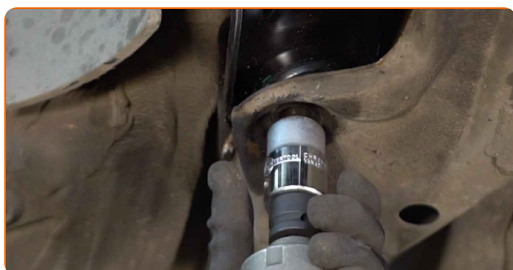
22

Schroef de bevestigingen van het kogelgewricht vast. Gebruik een dopsleutel Nr.16. Gebruik een ratelsleutel.



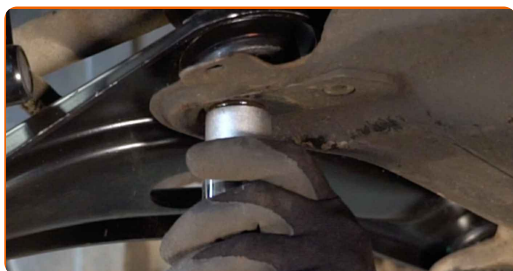
23

Schroef de bevestiging van de achterste arm vast. Gebruik de 12-kantige dop nr. 22.



24

Schroef de bevestiging van de voorste arm vast. Gebruik de 12-kantige dop nr. 22.



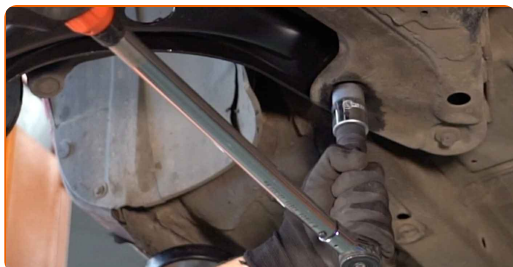
25

Draai het voorste bevestigingsstuk dat de draagarm en het chassis met elkaar verbindt vast. Gebruik de 12-kantige dop nr. 22. Gebruik een momentsleutel. Draai deze vast tot een koppel van 126 Nm.



26

Span de achterste bevestiging van de draagarm aan. Gebruik de 12-kantige dop nr. 22. Gebruik een momentsleutel. Draai deze vast tot een koppel van 126 Nm.



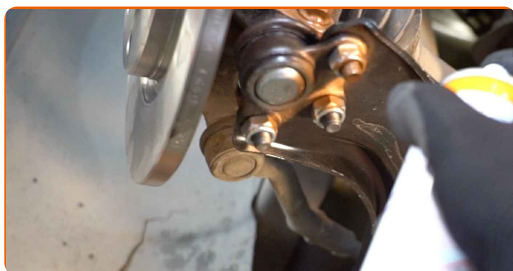
27

Span de bevestiging van het kogelgewricht aan. Gebruik een combinatie steeksleutel Nr.14 Gebruik een dopsleutel Nr.16. Gebruik een momentsleutel. Draai deze vast tot een koppel van 44 Nm.



28

Behandel alle verbindingen van de draagarmen. Gebruik een kopersmeermiddel.



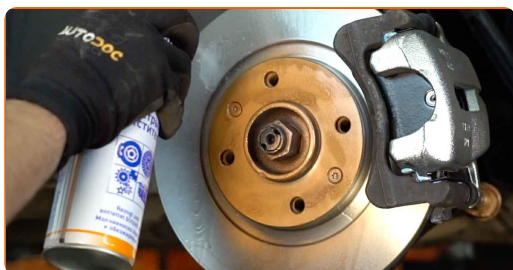
29

Behandel het oppervlak waar de remschijf contact maakt met de velg. Gebruik een kopersmeermiddel.



30

Reinig het oppervlak van de remschijf. Gebruik een remmenreiniger.

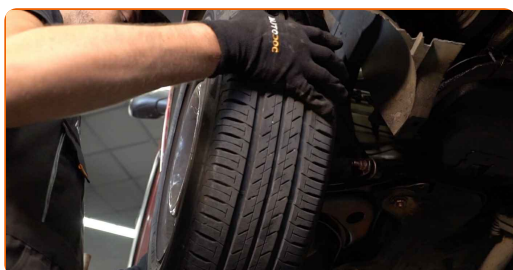


AUTODOC raadt aan:

- Vervanging: voorste onderste arm – PEUGEOT 1007 Hatchback. Wacht een paar minuten af na het aanbrengen van de spray.

31

Installeer het wiel.

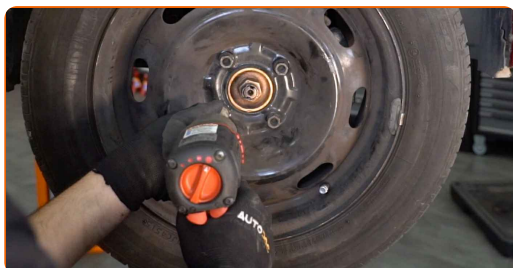


Vervanging: voorste onderste arm – PEUGEOT 1007 Hatchback. Tips van de experts van AUTODOC:

- Houd het wiel omhoog tijdens het vastschroeven van de bevestigingsbouten om verwondingen te vermijden.

32

Draai de wielbouten vast. Gebruik de krachtdopsleutel #17.



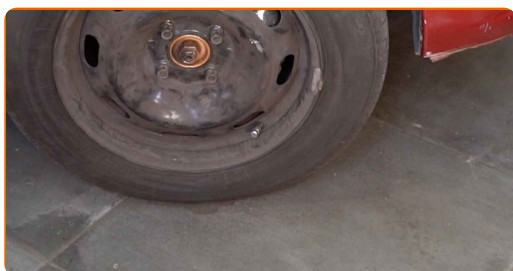
33

Verlaag de wagen en werk in kruisvolgorde bij het aanspannen van de wielbouten. Gebruik een momentsleutel. Draai deze vast tot een koppel van 90 Nm.



34

Verwijder de krik en de wielblokken.



GOED GEDAAN! 

BEKIJK MEER TUTORIALS

AUTODOC – TOPKWALITEIT EN BETAALBARE AUTO-ONDERDELEN ONLINE

AUTODOC'S MOBIELE APP: GRIJP GEWELDIGE AANBIEDINGEN, TERWIJL U COMFORTABEL WINKELT



+ AUTODOC

GET IT ON
Google Play

Download on the
App Store

Download

EEN GEWELDIG AANBOD AAN RESERVEONDERDELEN VOOR UW AUTO

DRAAGARM: EEN OMVANGRIJK AANBOD

UITSLUITING VAN VERANTWOORDELIJKHEID:

Das document bevat alleen algemene aanbevelingen die te pas kunnen komen als u bezig bent met reparatie of vervanging van onderdelen. AUTODOC is niet aansprakelijk voor verliezen, verwondingen of schade aan eigendommen die bij het repareren of vervangen kunnen optreden door een verkeerde toepassing of een verkeerde interpretatie van de ter beschikking gestelde informatie.

AUTODOC is niet aansprakelijk voor eventuele fouten en onduidelijkheden in deze handleiding. De informatie wordt alleen ter beschikking gesteld om te verduidelijken en is geen alternatief voor instructies van deskundigen.

AUTODOC is niet aansprakelijk voor de verkeerde of gevaarlijke toepassing van apparatuur, werktuig en auto-onderdelen. AUTODOC geeft het dringende advies om voorzichtig te zijn en zich aan de veiligheidsvoorschriften te houden als er sprake is van een reparatie of een vervanging. En denkt u eraan: het gebruik van auto-onderdelen met een minderwaardige kwaliteit is geen garantie voor de vereiste verkeersveiligheid.

© Copyright 2022 – Alle content, met name teksten, foto's en grafieken zijn als intellectueel eigendom geregistreerd. Alle rechten, met inbegrip van vermenigvuldiging, publicatie, bewerking en vertaling, zijn voorbehouden, AUTODOC GmbH.