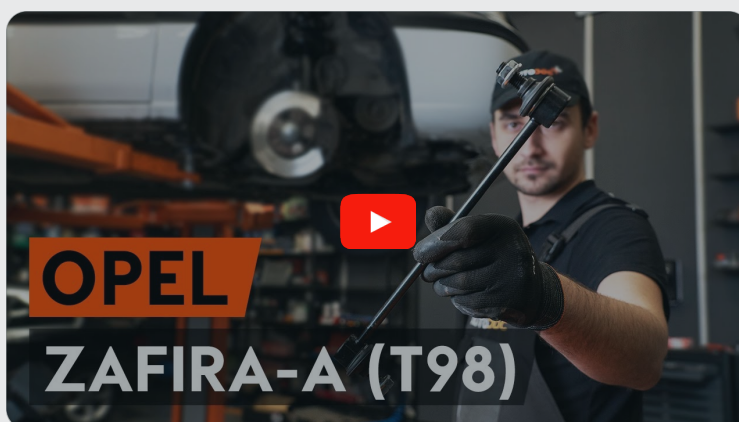




Hoe stabilisatorstang
vooraan vervangen bij
een **OPEL INSIGNIA** –
vervangingshandleiding

EENDERE VIDEO-TUTORIAL



Deze video toont de vervangingsprocedure van een eender auto-onderdeel in een andere auto.

Belangrijk!

Deze vervangingsprocedure kan worden toegepast voor de volgende voertuigen: OPEL INSIGNIA 2.0 E85 Turbo (68), OPEL INSIGNIA 1.4 (68), OPEL INSIGNIA 2.0 Turbo 4x4 (68), OPEL INSIGNIA 2.0 Biturbo CDTI (68), OPEL INSIGNIA 2.0 Biturbo CDTI 4x4 (68), OPEL INSIGNIA 2.0 CDTI (68), OPEL INSIGNIA 1.6 (68), OPEL INSIGNIA 1.8 (68), OPEL INSIGNIA 2.0 Turbo (68), OPEL INSIGNIA 2.8 V6 Turbo 4x4 (68), OPEL INSIGNIA 2.0 CDTI 4x4 (68), OPEL INSIGNIA 1.6 Turbo (68), OPEL INSIGNIA 2.8 V6 Turbo OPC 4x4 (68), OPEL INSIGNIA 1.4 LPG (68), OPEL INSIGNIA 1.6 SIDI (68), (+ 1)

De stappen kunnen lichtjes variëren, afhankelijk van het ontwerp van de wagen.

Deze tutorial werd gemaakt op basis van de vervangingsprocedure voor een eender auto-onderdeel op: OPEL Zafira A (T98) 2.0 DI 16V (F75)

**VERVANGING: STABILISATORSTANG – OPEL INSIGNIA.
BENODIGD GEREEDSCHAP:**



- Staalborstel
- WD-40 spray
- Remmenreiniger
- Kopervet
- Combinatiesleutel Nr.18
- Combinatiesleutel Nr.19
- Dopsleutel nr.18
- Dopsleutel nr.19
- Krachtdop voor velgen Nr.19
- Ratelsleutel
- Momentsleutel
- Wielblok

Koop gereedschap

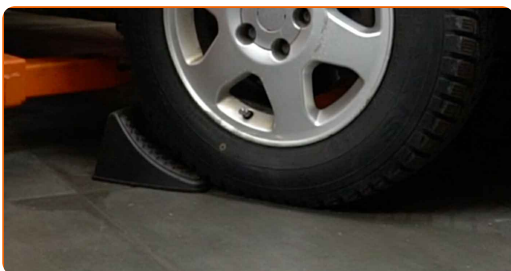
Vervanging: stabilisatorstang – OPEL INSIGNIA. AUTODOC beveelt aan:

- Vervang de koppelstangen op een OPEL INSIGNIA in paren.
- De vervangprocedure is identiek voor beide koppelstangen op dezelfde as.
- Alle werkzaamheden moeten worden verricht met stilstaande motor.

VERVANGING: STABILISATORSTANG – OPEL INSIGNIA. HANTEER DE VOLGENDE PROCEDURE:

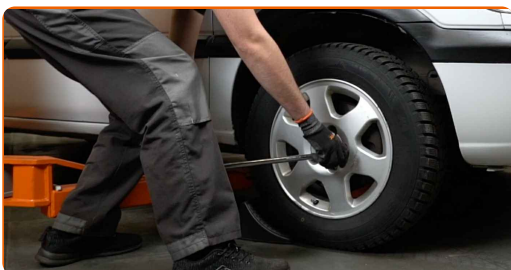
1

Zet de wielen vast met behulp van wielblokken.



2

Maak de wielbouten los. Gebruik de krachtdopsleutel #19.



3

Verhoog de voorzijde van de wagen en plaats veilig op steunen.

4

Draai de wielbouten los.



AUTODOC raadt aan:

- Waarschuwing! Houd het wiel vast tijdens het losschroeven van de bevestigingsbouten om letsel te voorkomen. OPEL INSIGNIA

5

Neem het wiel eraf.



6

Reinig de koppelstangbevestigingen. Gebruik een staalborstel. Gebruik de WD-40 spray.



- 7** Schroef het bevestigingsstuk dat de koppelstang en de veerpoot met elkaar verbindt los. Gebruik een combinatie steeksleutel Nr.19 Gebruik een dopsleutel Nr.19. Gebruik een ratelsleutel.



- 8** Reinig de koppelstangbevestigingen. Gebruik een staalborstel. Gebruik de WD-40 spray.



- 9** Schroef het bevestigingsstuk dat de koppelstang en de stabilisatorstang met elkaar verbindt los. Gebruik een combinatie steeksleutel Nr.19 (2 stuks).



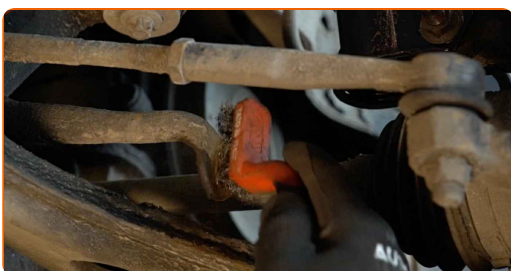
- 10** Verwijder de stabilisatorstang.



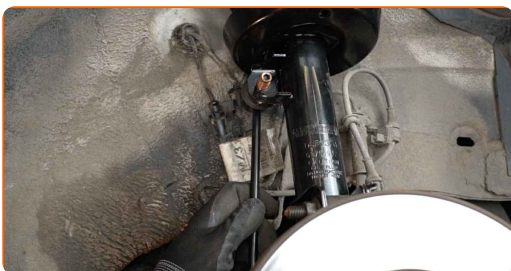
Vervanging: stabilisatorstang – OPEL INSIGNIA. De experts van AUTODOC bevelen aan:

- Inspecteer de stabilisatorbussen. Vervang ze indien nodig.

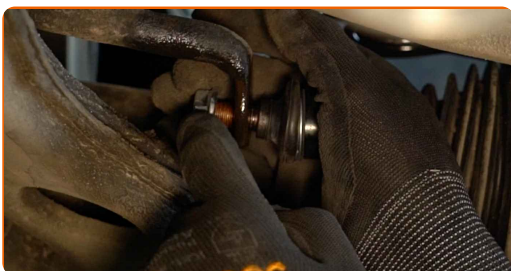
11 Maak de plekken waar de stabilisatorkoppelstang gemonteerd is schoon. Gebruik een staalborstel. Gebruik de WD-40 spray.



12 Installeer de dwarse koppelstang.



13 Span de bevestiging van de koppelstang aan. Gebruik een combinatie steeksleutel Nr.18



- 14** Draai het bevestigingsstuk dat de koppelstang en de veerpoot met elkaar verbindt vast. Gebruik een dopsleutel Nr.18. Gebruik een momentsleutel. Draai deze vast tot een koppel van 60 Nm.



- 15** Draai het bevestigingsstuk dat de koppelstang en de stabilisatorstang met elkaar verbindt vast. Gebruik een dopsleutel Nr.18. Gebruik een momentsleutel. Draai deze vast tot een koppel van 60 Nm.



- 16** Behandel alle gewrichten van de koppelstang. Gebruik een kopersmeermiddel.



- 17** Behandel het oppervlak waar de remschijf contact maakt met de velg. Gebruik een kopersmeermiddel.



18

Reinig het oppervlak van de remschijf. Gebruik een remmenreiniger.



Vervanging: stabilisatorstang – OPEL INSIGNIA. Tip van AUTODOC:

- Wacht enkele minuten na het aanbrengen van de spray.

19

Installeer het wiel.



Vervanging: stabilisatorstang – OPEL INSIGNIA. Deskundigen bevelen aan:

- Houd het wiel omhoog tijdens het vastschroeven van de bevestigingsbouten om verwondingen te vermijden.

20

Draai de wielbouten vast. Gebruik de krachtdopsleutel #19.



- 21 Verlaag de wagen en werk in kruisvolgorde bij het aanspannen van de wielbouten. Gebruik de krachtdopsleutel #19. Gebruik een momentsleutel. Draai deze vast tot een koppel van 110 Nm.



- 22 Verwijder de krik en de wielblokken.



GOED GEDAAN! 

BEKIJK MEER TUTORIALS

AUTODOC – TOPKWALITEIT EN BETAALBARE AUTO-ONDERDELEN ONLINE

AUTODOC'S MOBIELE APP: GRIJP GEWELDIGE AANBIEDINGEN, TERWIJL U COMFORTABEL WINKELT



EEN GEWELDIG AANBOD AAN RESERVEONDERDELEN VOOR UW AUTO

STABILISATORSTANG: EEN OMVANGRIJK AANBOD

i UITSLUITING VAN VERANTWOORDELIJKHEID:

Das document bevat alleen algemene aanbevelingen die te pas kunnen komen als u bezig bent met reparatie of vervanging van onderdelen. AUTODOC is niet aansprakelijk voor verliezen, verwondingen of schade aan eigendommen die bij het repareren of vervangen kunnen optreden door een verkeerde toepassing of een verkeerde interpretatie van de ter beschikking gestelde informatie.

AUTODOC is niet aansprakelijk voor eventuele fouten en onduidelijkheden in deze handleiding. De informatie wordt alleen ter beschikking gesteld om te verduidelijken en is geen alternatief voor instructies van deskundigen.

AUTODOC is niet aansprakelijk voor de verkeerde of gevaarlijke toepassing van apparatuur, werktuig en auto-onderdelen. AUTODOC geeft het dringende advies om voorzichtig te zijn en zich aan de veiligheidsvoorschriften te houden als er sprake is van een reparatie of een vervanging. En denkt u eraan: het gebruik van auto-onderdelen met een minderwaardige kwaliteit is geen garantie voor de vereiste verkeersveiligheid.

© Copyright 2023 – Alle content, met name teksten, foto's en grafieken zijn als intellectueel eigendom geregistreerd. Alle rechten, met inbegrip van vermenigvuldiging, publicatie, bewerking en vertaling, zijn voorbehouden, AUTODOC SE.