



Hoe remschijven vooraan  
vervangen bij een **OPEL  
Corsa B Caravan (S93)** –  
vervangingshandleiding

## EENDERE VIDEO-TUTORIAL



Deze video toont de vervangingsprocedure van een eender auto-onderdeel in een andere auto.

### **Belangrijk!**

Deze vervangingsprocedure kan worden toegepast voor de volgende voertuigen:  
OPEL Corsa B Caravan (S93) 1.7 D (F35)

De stappen kunnen lichtjes variëren, afhankelijk van het ontwerp van de wagen.

Deze tutorial werd gemaakt op basis van de vervangingsprocedure voor een eender auto-onderdeel op: OPEL Corsa B Hatchback (S93) 1.4 i (F08, F68, M68)

**VERVANGING: REMSCHIJVEN – OPEL CORSA B  
CARAVAN (S93). BENODIGD GEREEDSCHAP:**



- Staalborstel
- Schoonmaakborstel van nylon
- WD-40 spray
- Remmenreiniger
- Anti-squeal pasta
- Keramisch vet voor hoge temperaturen
- Momentsleutel
- Inbus bit nr. H7
- Inbus bit nr. H10
- Krachtdop voor velgen Nr.17
- Ratelsleutel
- Wringijzer
- Kruisschroevendraaier
- Rubberhamer
- Slagschroevendraaier
- Remklauw terugsteller
- Koevoet
- Wielblok

**Koop gereedschap**

**AUTODOC raadt aan:**

- Vervang de remschijven op de OPEL Corsa B Caravan (S93) volledig op elke as. Onafhankelijk van de staat van de componenten. Dit zorgt ervoor dat het remmen gelijk gebeurt.
- De vervangprocedure is identiek voor beide remschijven op dezelfde as.
- Bij vervanging van de remschijven, vervang ook steeds de remblokken.
- NB: alle werkzaamheden aan de auto OPEL Corsa B Caravan (S93) dienen uitgevoerd te worden bij een uitgeschakelde motor.

**VOER DE VERVANGING IN DE VOLGENDE VOLGORDE UIT:**

**1** Open de motorkap.

**2** Schroef het deksel van het remvloeistofreservoir los.

**3** Zet de wielen vast met behulp van wielblokken.

**4** Maak de wielbouten los. Gebruik de krachtdopsleutel #17.



**5** Hef de auto op.

Vervanging: remschijven – OPEL Corsa B Caravan (S93). Tips van de experts van AUTODOC:

- Indien u een krik gebruikt, zorg ervoor dat deze op een plat oppervlak rust zonder oneffenheden.
- Zorg voor extra beveiliging met kriksteunen.

6

Draai de wielbouten los.



AUTODOC raadt aan:

- Waarschuwing! Houd het wiel vast tijdens het losschroeven van de bevestigingsbouten om letsel te voorkomen. OPEL Corsa B Caravan (S93)

7

Neem het wiel eraf.



**8** Ontkoppel de remklauwveer. Gebruik een koevoet.



**9** Spreid de remblokken. Gebruik een koevoet.



**10** Verwijder de stofkappen van de geleidepennen van de remklauw. Gebruik een koevoet.



**11** Schroef de bevestiging van de remklauw los. Gebruik inbussleutel nr. H7. Gebruik een ratelsleutel.



12

Verwijder de remklauw.

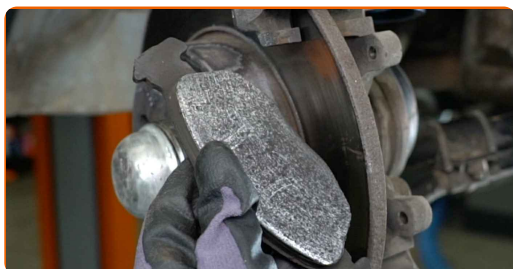


Vervanging: remschijven – OPEL Corsa B Caravan (S93). Deskundigen bevelen aan:

- Bind de remklauw vast aan de ophanging of aan de carrosserie met een kabel, zonder deze los te koppelen van de remslang, om drukontlading van het remsysteem te voorkomen.
- Zorg er voor dat de remklauw niet aan de remslang hangt.
- Druk het rempedaal niet in na het verwijderen van de remklauw. Als resultaat kan de zuiger uit de remcilinder vallen, en kan er remvloeistof lekken of de druk in het systeem ontladen worden.

13

Verwijder de remblokken.



14

Reinig de bevestigingen van de remklauwhouder. Gebruik een staalborstel. Gebruik de WD-40 spray.



15

Schroef de bevestiging van de remklauwbeugel los. Gebruik inbussleutel nr. H10. Gebruik een ratelsleutel. Gebruik een wringijzer.



16

Verwijder de remklauwbeugel.



17

Schroef de bevestiging van de remschijf los. Gebruik een kruisschroevendraaier. Gebruik een slagschroevendraaier.





**18** Verwijder de remschijf.



Vervanging: remschijven – OPEL Corsa B Caravan (S93). Tip van AUTODOC:

- Gebruik indien nodig een rubberhamer.

**19** Reinig de naaf. Gebruik een staalborstel. Behandel het contactoppervlak. Maak gebruik van keramisch vet voor hoge temperaturen.



**20** Installeer de remschijf.



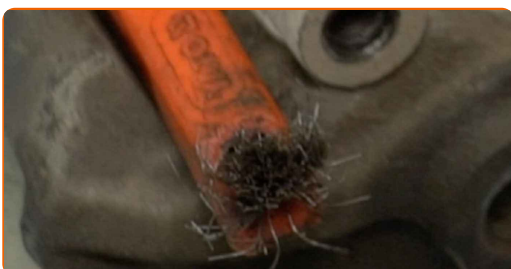
**21** Schroef de bevestiging van de remschijf vast. Gebruik een kruisschroevendraaier.



- 22** Span de bevestiging van de remschijf aan. Gebruik een kruisschroevendraaier. Gebruik een momentsleutel. Draai deze vast tot een koppel van 7 Nm.



- 23** Reinig de remklauwbeugel van vuil en stof. Gebruik een staalborstel. Gebruik een remmenreiniger.



**AUTODOC raadt aan:**

- Vervanging: remschijven – OPEL Corsa B Caravan (S93). Wacht een paar minuten af na het aanbrengen van de spray.

- 24** Installeer de remklauwbeugel.



- 25** Span de remklauwbeugel aan. Gebruik inbussleutel nr. H10. Gebruik een momentsleutel. Draai deze vast tot een koppel van 95 Nm.



- 26** Behandel de remklauwzuiger. Maak gebruik van een schoonmaakborstel van nylon. Gebruik een remmenreiniger.



**AUTODOC raadt aan:**

- Wacht enkele minuten na het aanbrengen van de spray.

- 27** Druk de zuiger van de remklauw in. Gebruik een remklauw terugdraaiset.



**AUTODOC raadt aan:**

- Controleer de remklauwhouder, de geleidepennen en de stofkappen van de remklauw. Reinig deze. Vervang ze indien nodig.

- 28** Behandel de remblokken op de plekken waar hun oppervlak de remklauwhouder raakt met een daarvoor bedoeld middel. Gebruik een anti-squeal pasta.



Vervanging: remschijven – OPEL Corsa B Caravan (S93). De experts van AUTODOC bevelen aan:

- Zorg ervoor dat het schijfoppervlak proper is vooraleer de blokken te installeren.

- 29** Installeer de remblokken.



- 30** Installeer de remklauw en zet deze vast. Gebruik inbussleutel nr. H7. Gebruik een momentsleutel. Draai deze vast tot een koppel van 30 Nm.



**31** Installeer de stofkappen op de geleidepenen van de remklauw.



**32** Installeer de borgveer van de remklauw. Gebruik een koevoet.



**33** Reinig het oppervlak waarop de velg moet worden gemonteerd. Gebruik een staalborstel.



**34** Behandel het oppervlak waar de remschijf contact maakt met de velg. Maak gebruik van keramisch vet voor hoge temperaturen.



**35** Reinig het oppervlak van de remschijf. Gebruik een remmenreiniger.



**AUTODOC raadt aan:**

- Wacht enkele minuten na het aanbrengen van de spray.

**36**

Installeer het wiel.



**AUTODOC raadt aan:**

- Waarschuwing! Houd het wiel vast tijdens het inschroeven van de bevestigingsbouten om letsel te voorkomen. OPEL Corsa B Caravan (S93)

**37**

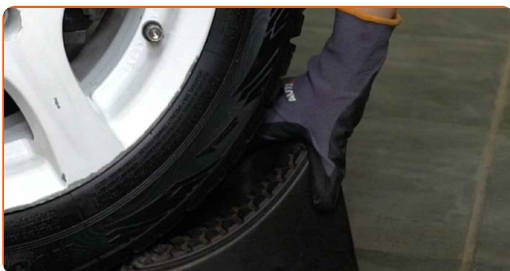
Draai de wielbouten vast. Gebruik de krachtdopsleutel #17.



- 38** Verlaag de wagen en werk in kruisvolgorde bij het aanspannen van de wielbouten. Gebruik de krachtdopsleutel #17. Gebruik een momentsleutel. Draai deze vast tot een koppel van 110 Nm.



- 39** Verwijder de krik en de wielblokken.



Vervanging: remschijven – OPEL Corsa B Caravan (S93). AUTODOC beveelt aan:

- Druk het rempedaal enkele malen in zonder de motor te starten, tot u een aanzienlijke weerstand voelt.
- Controleer het niveau aan remvloeistof in het expansiereservoir en vul indien nodig bij.

- 40** Schroef de dop van het expansievat voor de remvloeistof vast. Sluit de motorkap.

**GOED GEDAAN!** 

**BEKIJK MEER TUTORIALS**

## AUTODOC – TOPKWALITEIT EN BETAALBARE AUTO-ONDERDELEN ONLINE

**AUTODOC'S MOBIELE APP: GRIJP GEWELDIGE AANBIEDINGEN, TERWIJL U COMFORTABEL WINKELT**



**+ AUTODOC**

GET IT ON  
**Google Play**

Download on the  
**App Store**

**Download**

**EEN GEWELDIG AANBOD AAN RESERVEONDERDELEN VOOR UW AUTO**

**REMSCHIJVEN: EEN OMVANGRIJK AANBOD**

### **UITSLUITING VAN VERANTWOORDELIJKHEID:**

Das document bevat alleen algemene aanbevelingen die te pas kunnen komen als u bezig bent met reparatie of vervanging van onderdelen. AUTODOC is niet aansprakelijk voor verliezen, verwondingen of schade aan eigendommen die bij het repareren of vervangen kunnen optreden door een verkeerde toepassing of een verkeerde interpretatie van de ter beschikking gestelde informatie.

AUTODOC is niet aansprakelijk voor eventuele fouten en onduidelijkheden in deze handleiding. De informatie wordt alleen ter beschikking gesteld om te verduidelijken en is geen alternatief voor instructies van deskundigen.

AUTODOC is niet aansprakelijk voor de verkeerde of gevaarlijke toepassing van apparatuur, werktuig en auto-onderdelen. AUTODOC geeft het dringende advies om voorzichtig te zijn en zich aan de veiligheidsvoorschriften te houden als er sprake is van een reparatie of een vervanging. En denkt u eraan: het gebruik van auto-onderdelen met een minderwaardige kwaliteit is geen garantie voor de vereiste verkeersveiligheid.

© Copyright 2023 – Alle content, met name teksten, foto's en grafieken zijn als intellectueel eigendom geregistreerd. Alle rechten, met inbegrip van vermenigvuldiging, publicatie, bewerking en vertaling, zijn voorbehouden, AUTODOC SE.