



Hoe interieurfilter  
vervangen bij een **OPEL**  
**Calibra A (C89)** –  
vervangingshandleiding

## EENDERE VIDEO-TUTORIAL



Deze video toont de vervangingsprocedure van een eender auto-onderdeel in een andere auto.

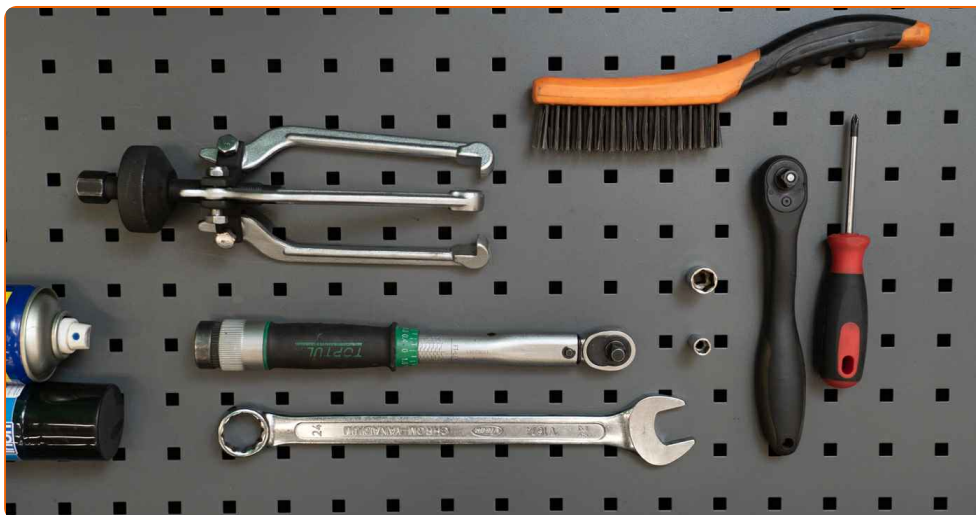
### **Belangrijk!**

Deze vervangingsprocedure kan worden toegepast voor de volgende voertuigen: OPEL Calibra A (C89) 2.0 i (M07), OPEL Calibra A (C89) 2.0 i 4x4 (M07), OPEL Calibra A (C89) 2.0 i 16V (M07), OPEL Calibra A (C89) 2.0 i 16V 4x4 (M07), OPEL Calibra A (C89) 2.0 i Turbo 4x4 (M07), OPEL Calibra A (C89) 2.5 i V6 (M07)

De stappen kunnen lichtjes variëren, afhankelijk van het ontwerp van de wagen.

Deze tutorial werd gemaakt op basis van de vervangingsprocedure voor een eender auto-onderdeel op: OPEL Corsa B Hatchback (S93) 1.4 i (F08, F68, M68)

VERVANGING: INTERIEURFILTER – OPEL CALIBRA A (C89). OVERZICHT MET GEREEDSCHAP DAT U NODIG HEBT:



- Staalborstel
- WD-40 spray
- Kopervet
- Momentsleutel
- Combinatiesleutel Nr.24
- Dopsleutel nr.8
- Dopsleutel nr.13
- Ratelsleutel
- Kruisschroevendraaier
- Universele Trekker
- Spatbordbeschermer

**Koop gereedschap**

Vervanging: interieurfilter – OPEL Calibra A (C89). Tip van AUTODOC:

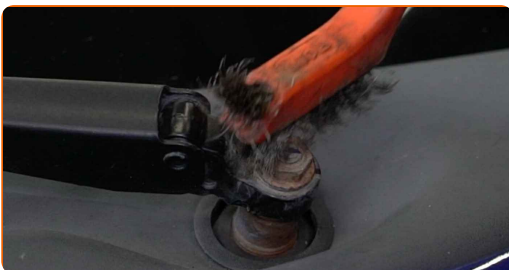
- Vervang de interieurfilter minstens één keer per zes maanden, in de vroege lente en in de herfst.
- Volg de termijnen, aanbevelingen en vereisten voor de werking van het onderdeel voorzien door de fabrikant.
- Indien de luchtstroom in de cabine sterk afneemt, vervang de filter voor een gepland onderhoud.
- NB: alle werkzaamheden aan de auto OPEL Calibra A (C89) dienen uitgevoerd te worden bij een uitgeschakelde motor.

**VOER DE VERVANGING IN DE VOLGENDE VOLGORDE UIT:**

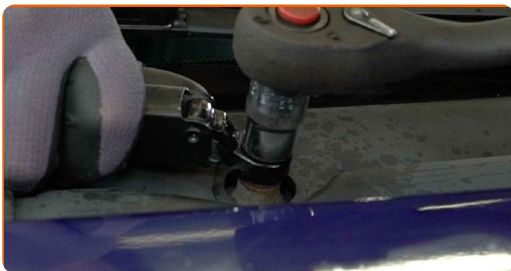
**1** Verwijder de moerkappen van de ruitenwischerarmen.



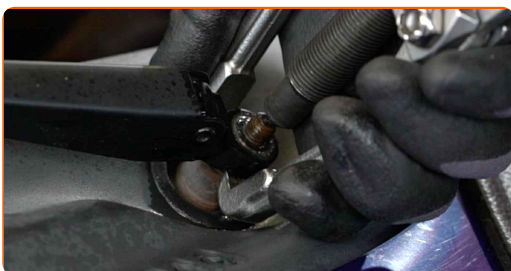
**2** Maak de bevestigingsmiddelen voor de ruitenwischerarmen schoon. Gebruik een staalborstel. Gebruik de WD-40 spray.



**3** Schroef de bevestigingen van de ruitenwisserarmen los. Gebruik een dopsleutel Nr.13. Gebruik een ratelsleutel.



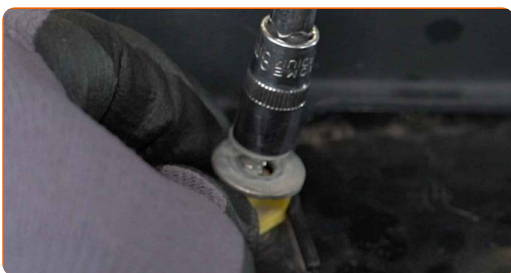
**4** Verwijder de wisserarmen. Maak gebruik van een universele trekker.



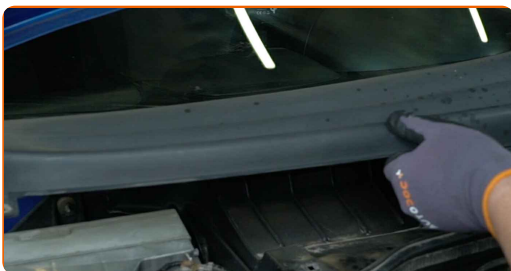
**5** Open de motorkap.

**6** Gebruik een beschermhoes om beschadiging van lak en kunststof onderdelen van de auto te voorkomen.

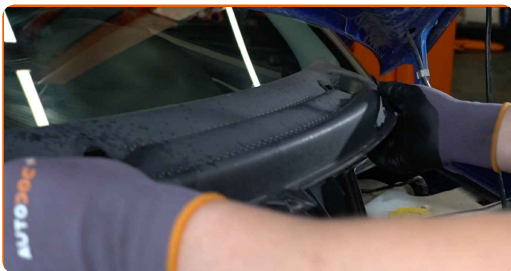
**7** Schroef de bevestigingsmiddelen van de paravan los. Gebruik een dopsleutel Nr.8. Gebruik een ratelsleutel. Gebruik een kruisschroevendraaier.



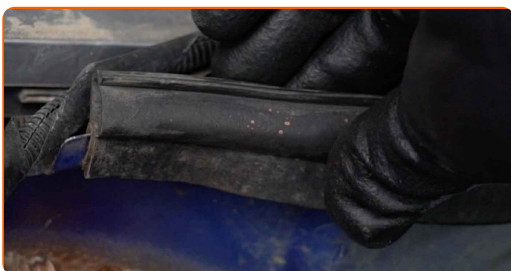
**8** Verwijder de linker paravan.



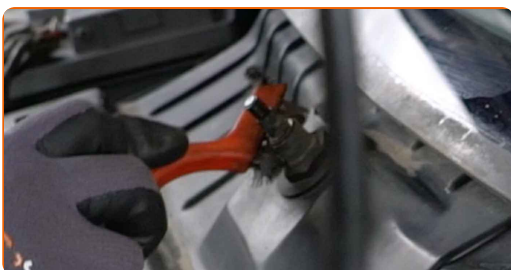
9 Haal de aan de rechterkant geplaatste paravaan van zijn plek.



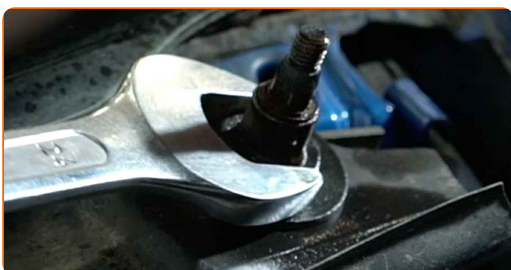
10 Verwijder de afdichting van het afvoerrooster.



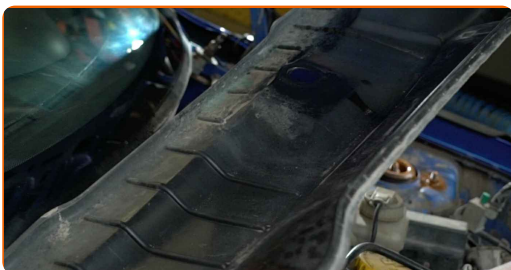
11 Reinig de bevestigingen van het kunststof paneel. Gebruik een staalborstel. Gebruik de WD-40 spray.



12 Schroef de bevestigingen van het kunststof paneel los. Gebruik een combinatie steeksleutel Nr.24



13 Verwijder het kunststof paneel.



**14** Druk de borgclipjes voor het pollenfilter in om ze los te maken.

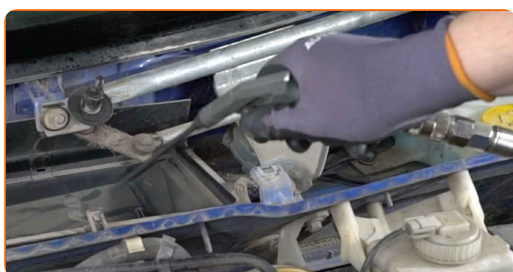


**15** Neem het interieurfilter van zijn plek.

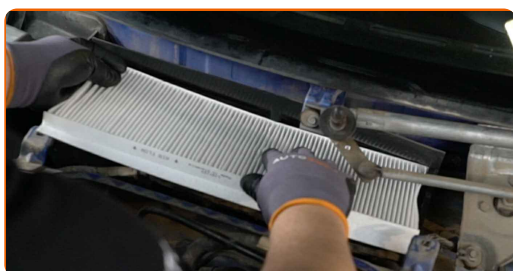


**16** Schakel de luchtre circulatiemodus in.

**17** Reinig de plek waar het interieurfilter gemonteerd wordt.



**18** Plaats een nieuw filterelement in de filterbehuizing.

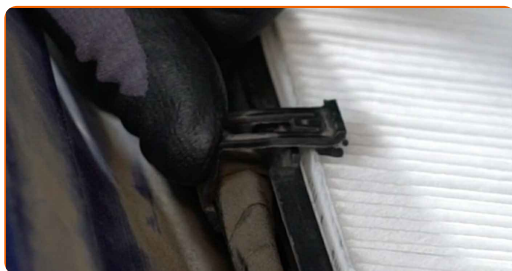


**AUTODOC raadt aan:**

- Vervanging: interieurfilter – OPEL Calibra A (C89). Zorg ervoor dat u het filterelement in de correcte stand aanbrengt. Voorkom dat het scheef komt te zitten.
- Volg de pijl op de filter voor de richting van de luchtstroom.
- Opgelet! Maak gebruik van hoogwaardige filters – OPEL Calibra A (C89).

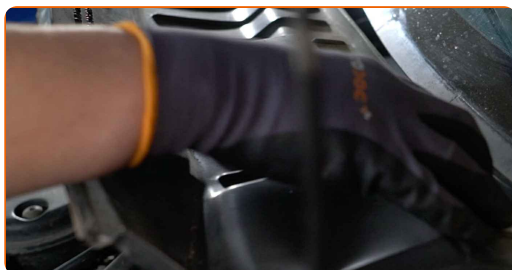
**19**

Bevestig de borgclipjes voor het pollenfilter op de juiste plekken.



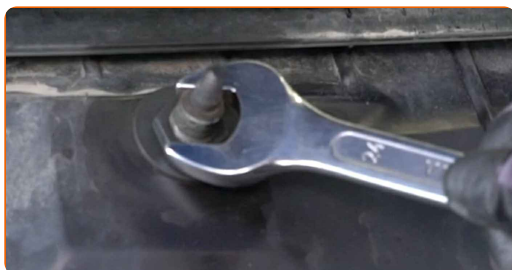
**20**

Installeer het kunststof paneel.



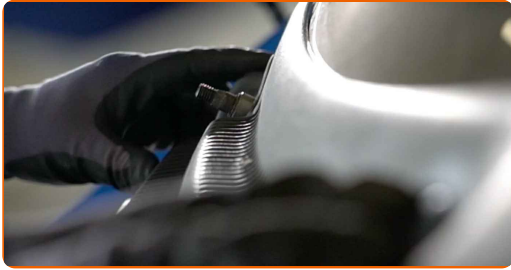
**21**

Schroef de bevestigingen van het kunststof paneel vast. Gebruik een combinatie steeksleutel Nr.24





**22** Installeer de grille van de paravan die aan de rechterkant zit.



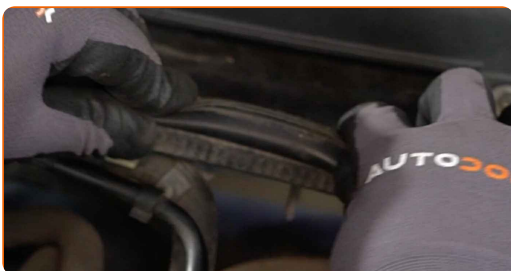
**23** Monteer de paravan aan de linkerkant.



**24** Installeer het afvoerrooster en maak het stevig vast. Gebruik een dopsleutel Nr.8. Gebruik een ratelsleutel. Gebruik een kruisschroevendraaier.



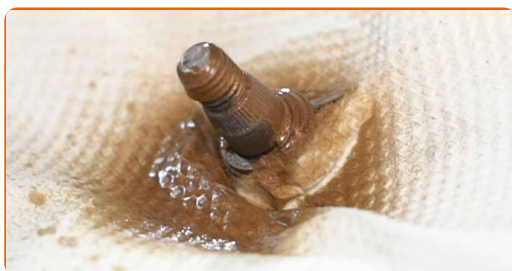
**25** Installeer de afdichting van het afvoerrooster.



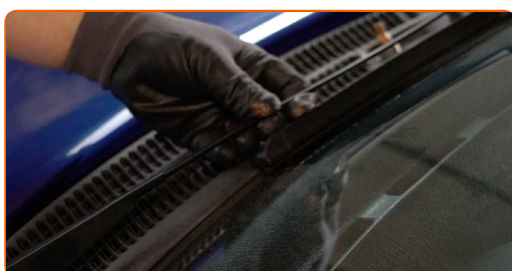
**26** Verwijder de beschermhoes van het spatbord.

**27** Sluit de motorkap.

- 28** Behandel de bevestigingsmiddelen van de ruitenwisserarm met een daarvoor bedoeld middel. Gebruik een kopersmeermiddel.



- 29** Monteer de ruitenwisserarmen.



- 30** Draai de bevestigingsmiddelen voor de ruitenwisserarm vast. Gebruik een dopsleutel Nr.13. Gebruik een momentsleutel. Draai deze vast tot een koppel van 14 Nm.



- 31** Plaats de dopjes op de moeren van de ruitenwisserarmen.



- 32** Zet het contact aan.

**33**

Schakel de airconditioning in. Dit is noodzakelijk om te garanderen dat de component correct werkt.

**34**

Zet het contact uit.

**GOED GEDAAN!** 

**BEKIJK MEER TUTORIALS**

## AUTODOC – TOPKWALITEIT EN BETAALBARE AUTO-ONDERDELEN ONLINE

**AUTODOC'S MOBIELE APP: GRIJP GEWELDIGE AANBIEDINGEN, TERWIJL U COMFORTABEL WINKELT**



**+ AUTODOC**

GET IT ON  
**Google Play**

Download on the  
**App Store**

**Download**

**EEN GEWELDIG AANBOD AAN RESERVEONDERDELEN VOOR UW AUTO**

**INTERIEURFILTER: EEN OMVANGRIJK AANBOD**

### **i UITSLUITING VAN VERANTWOORDELIJKHEID:**

Das document bevat alleen algemene aanbevelingen die te pas kunnen komen als u bezig bent met reparatie of vervanging van onderdelen. AUTODOC is niet aansprakelijk voor verliezen, verwondingen of schade aan eigendommen die bij het repareren of vervangen kunnen optreden door een verkeerde toepassing of een verkeerde interpretatie van de ter beschikking gestelde informatie.

AUTODOC is niet aansprakelijk voor eventuele fouten en onduidelijkheden in deze handleiding. De informatie wordt alleen ter beschikking gesteld om te verduidelijken en is geen alternatief voor instructies van deskundigen.

AUTODOC is niet aansprakelijk voor de verkeerde of gevaarlijke toepassing van apparatuur, werktuig en auto-onderdelen. AUTODOC geeft het dringende advies om voorzichtig te zijn en zich aan de veiligheidsvoorschriften te houden als er sprake is van een reparatie of een vervanging. En denkt u eraan: het gebruik van auto-onderdelen met een minderwaardige kwaliteit is geen garantie voor de vereiste verkeersveiligheid.

© Copyright 2023 – Alle content, met name teksten, foto's en grafieken zijn als intellectueel eigendom geregistreerd. Alle rechten, met inbegrip van vermenigvuldiging, publicatie, bewerking en vertaling, zijn voorbehouden, AUTODOC SE.