



Hoe voorste onderste
arm vervangen bij een
**OPEL Astra Classic
Sedan (A04) –**
vervangingshandleiding

EENDERE VIDEO-TUTORIAL



Deze video toont de vervangingsprocedure van een eender auto-onderdeel in een andere auto.

Belangrijk!

Deze vervangingsprocedure kan worden toegepast voor de volgende voertuigen:
OPEL Astra Classic Sedan (A04) 1.7 CDTi, OPEL Astra Classic Sedan (A04) 1.6, OPEL Astra Classic Sedan (A04) 1.7 CDTI, OPEL Astra Classic Sedan (A04) 1.8 (L69)

De stappen kunnen lichtjes variëren, afhankelijk van het ontwerp van de wagen.

Deze tutorial werd gemaakt op basis van de vervangingsprocedure voor een eender auto-onderdeel op: OPEL ZAFIRA B (A05) 1.8 (M75)

**VERVANGING: VOORSTE ONDERSTE ARM – OPEL
ASTRA CLASSIC SEDAN (A04). WERKTUIG DAT U
DAARBIJ NODIG HEBT:**



- Staalborstel
- WD-40 spray
- Remmenreiniger
- Kopervet
- Combinatiesleutel Nr.17
- Combinatiesleutel Nr.18
- Dopsleutel nr.18
- Dopsleutel nr.19
- Krachtdop voor velgen Nr.17
- Ratelsleutel
- Momentsleutel
- Doorslag
- Hamer
- Vlakke beitel
- Rubberhamer
- Koevoet
- Hydraulische versnellingsbak krik
- Wielblok

Koop gereedschap

Vervanging: voorste onderste arm – OPEL Astra Classic Sedan (A04).
AUTODOC beveelt aan:

- De vervangingsprocedure van de linker- en rechterdraagarmen verschilt niet.
- Alle werkzaamheden moeten worden verricht met stilstaande motor.

VERVANGING: VOORSTE ONDERSTE ARM – OPEL ASTRA CLASSIC SEDAN (A04). ONDERNEEM DE VOLGENDE STAPPEN:

1 Zet de wielen vast met behulp van wielblokken.



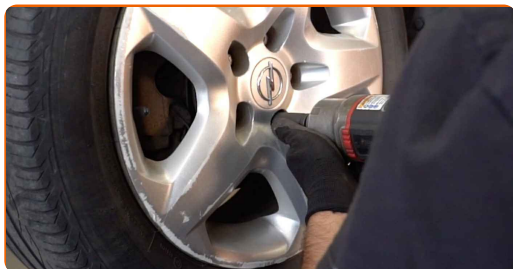
2 Maak de wielbouten los. Gebruik de krachtdopsleutel #17.



3 Verhoog de voorzijde van de wagen en plaats veilig op steunen.

4

Draai de wielbouten los.

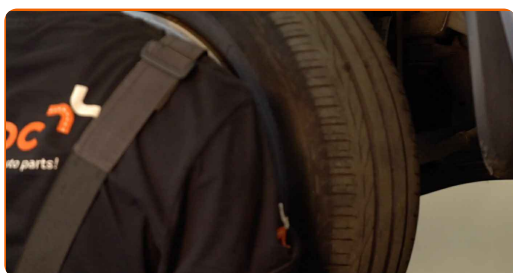


Vervanging: voorste onderste arm – OPEL Astra Classic Sedan (A04). Tip:

- U moet het wiel in de hoogste stand houden als u de bouten losdraait.

5

Neem het wiel eraf.



6

Reinig alle verbindingen van de draagarmen. Gebruik een staalborstel. Gebruik de WD-40 spray.



AUTODOC raadt aan:

- Vervanging: voorste onderste arm – OPEL Astra Classic Sedan (A04). Wacht een paar minuten af na het aanbrengen van de spray.
- Draag een veiligheidsbril.

- 7** Schroef de bevestiging van het kogelgewricht met de fusee los. Gebruik een combinatie steeksleutel Nr.17. Gebruik een dopsleutel Nr.19. Gebruik een ratelsleutel.



- 8** Verwijder de bevestigingsbout. Gebruik een doorslag. Gebruik een rubberen hamer.



- 9** Reinig alle verbindingen van de draagarmen. Gebruik een staalborstel. Gebruik de WD-40 spray.



Vervanging: voorste onderste arm – OPEL Astra Classic Sedan (A04). De experts van AUTODOC bevelen aan:

- Wacht enkele minuten na het aanbrengen van de spray.
- Draag een veiligheidsbril.

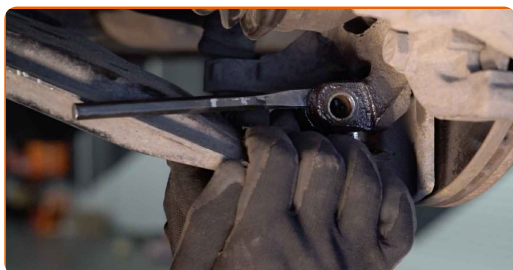
10 Draai het voorste bevestigingsstuk van de draagarm los. Gebruik een dopsleutel Nr.18. Gebruik een combinatie steeksleutel Nr.18. Gebruik een ratelsleutel.



11 Draai het achterste bevestigingsstuk van de draagarm los. Gebruik een dopsleutel Nr.18. Gebruik een combinatie steeksleutel Nr.18. Gebruik een ratelsleutel.



12 Maak het bevestigingsmiddel dat de fuseekogel van de draagarm met de fusee verbindt los. Gebruik een platte beitel voor metaalbewerking. Gebruik een hamer.



13 Ontkoppel de onderste arm van de fusee.



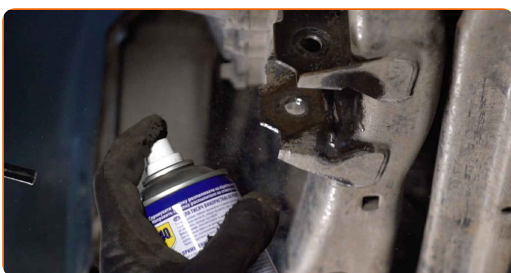
14 Verwijder de bevestigingsbouten.



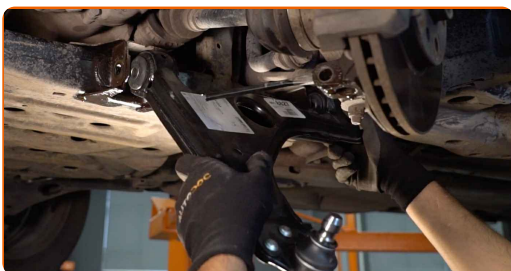
15 Verwijder de arm. Gebruik een koevoet.



16 Reinig de bevestigingsgaten en de schroefdraad van de draagarm. Gebruik een staalborstel. Gebruik de WD-40 spray.



17 Installeer een nieuwe arm. Gebruik een koevoet.

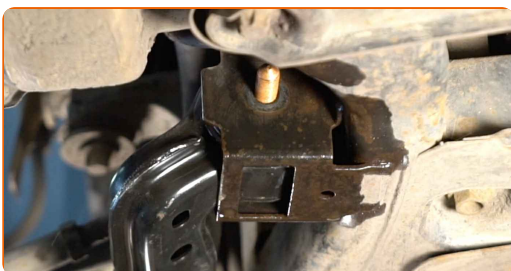


Vervanging: voorste onderste arm – OPEL Astra Classic Sedan (A04). Tip van AUTODOC:

- Gebruik enkel nieuwe bouten en moeren tijdens het installatieproces.
- Beschadig de cover van het kogelgewricht niet.

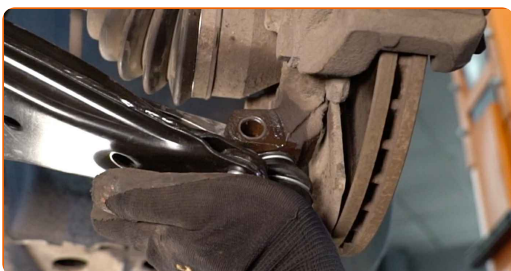
18

Breng de bevestigingsbouten aan.



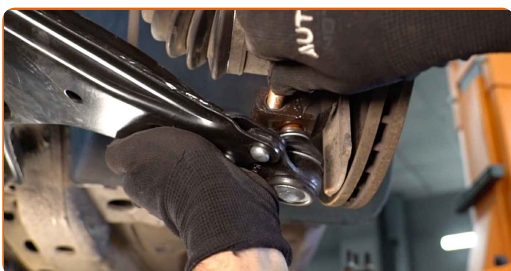
19

Verbind de onderste arm aan de fusee.



20

Breng de bevestigingsbouten aan.



- 21** Schroef de bevestigingen van het kogelgewricht vast. Gebruik een dopsleutel Nr.19. Gebruik een combinatie steeksleutel Nr.17. Gebruik een ratelsleutel.



- 22** Span de bevestiging van het kogelgewricht aan. Gebruik een dopsleutel Nr.19. Gebruik een combinatie steeksleutel Nr.17. Gebruik een momentsleutel. Draai deze vast tot een koppel van 50 Nm.



- 23** Ondersteun de arm. Gebruik een hydraulische versnellingsbak krik.



- 24** Schroef de bevestiging van de voorste arm vast. Gebruik een combinatie steeksleutel Nr.18 Gebruik een dopsleutel Nr.18. Gebruik een ratelsleutel.



- 25** Schroef de achterste bevestigingen vast die de draagarm aan het hulpframe verbinden. Gebruik een combinatie steeksleutel Nr.18 Gebruik een dopsleutel Nr.18. Gebruik een ratelsleutel.



- 26** Span de achterste bevestiging van de draagarm aan. Gebruik een combinatie steeksleutel Nr.18 Gebruik een dopsleutel Nr.18. Gebruik een momentsleutel. Draai deze vast tot een koppel van 90 Nm.+90°



AUTODOC raadt aan:

- **Belangrijk!** Zorg ervoor dat je nieuwe bevestigingen gebruikt.

- 27** Draai het voorste bevestigingsstuk dat de draagarm en het chassis met elkaar verbindt vast. Gebruik een combinatie steeksleutel Nr.18 Gebruik een dopsleutel Nr.18. Gebruik een momentsleutel. Draai deze vast tot een koppel van 90 Nm.+90°

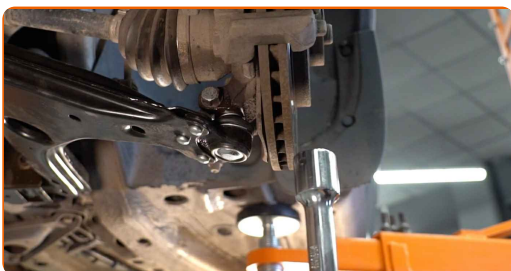


AUTODOC raadt aan:

- Belangrijk! Zorg ervoor dat je nieuwe bevestigingen gebruikt.

28

Verwijder de steun van onder de arm.

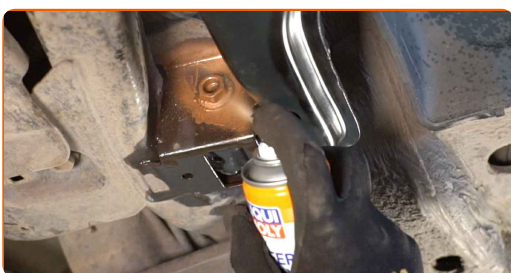


AUTODOC raadt aan:

- Vervanging: voorste onderste arm – OPEL Astra Classic Sedan (A04). Laat de versnellingsbak soepel zakken, zonder geschok, teneinde de onderdelen en mechanismen niet te beschadigen.

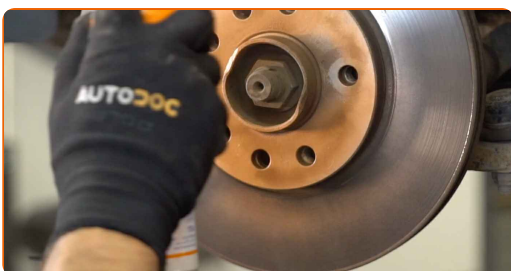
29

Behandel alle verbindingen van de draagarmen. Gebruik een kopersmeermiddel.



30

Reinig het oppervlak waarop de velg moet worden gemonteerd. Gebruik een staalborstel. Behandel het contactoppervlak. Gebruik een kopersmeermiddel.



31

Reinig het oppervlak van de remschijf. Gebruik een remmenreiniger.

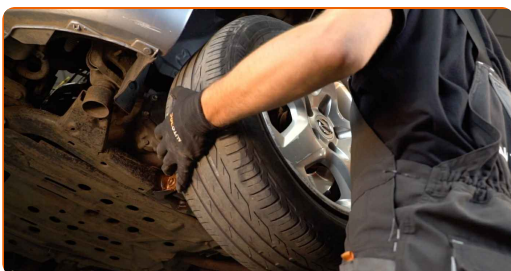


Vervanging: voorste onderste arm – OPEL Astra Classic Sedan (A04). Tip van AUTODOC:

- Wacht enkele minuten na het aanbrengen van de spray.

32

Installeer het wiel.

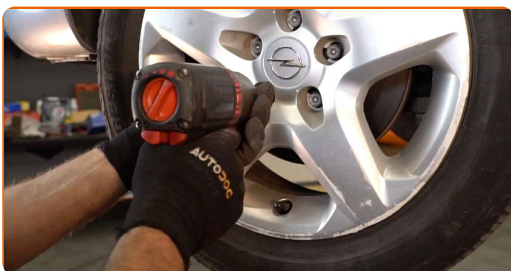


Vervanging: voorste onderste arm – OPEL Astra Classic Sedan (A04). Deskundigen bevelen aan:

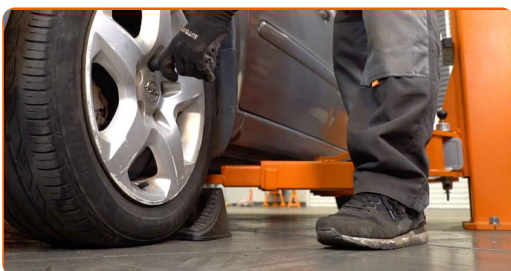
- Houd het wiel omhoog tijdens het vastschroeven van de bevestigingsbouten om verwondingen te vermijden.

33

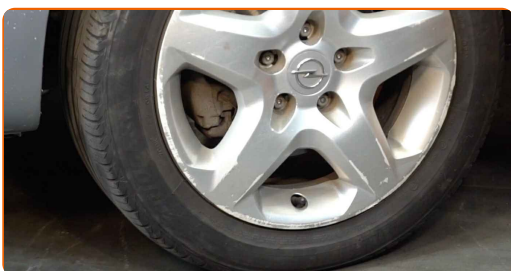
Draai de wielbouten vast. Gebruik de krachtdopsleutel #17.



- 34** Verlaag de wagen en werk in kruisvolgorde bij het aanspannen van de wielbouten. Gebruik een momentsleutel. Draai deze vast tot een koppel van 110 Nm.



- 35** Verwijder de krik en de wielblokken.



GOED GEDAAN! 

BEKIJK MEER TUTORIALS

AUTODOC – TOPKWALITEIT EN BETAALBARE AUTO-ONDERDELEN ONLINE

AUTODOC'S MOBIELE APP: GRIJP GEWELDIGE AANBIEDINGEN, TERWIJL U COMFORTABEL WINKELT



EEN GEWELDIG AANBOD AAN RESERVEONDERDELEN VOOR UW AUTO

DRAAGARM: EEN OMVANGRIJK AANBOD

UITSLUITING VAN VERANTWOORDELIJKHEID:

Das document bevat alleen algemene aanbevelingen die te pas kunnen komen als u bezig bent met reparatie of vervanging van onderdelen. AUTODOC is niet aansprakelijk voor verliezen, verwondingen of schade aan eigendommen die bij het repareren of vervangen kunnen optreden door een verkeerde toepassing of een verkeerde interpretatie van de ter beschikking gestelde informatie.

AUTODOC is niet aansprakelijk voor eventuele fouten en onduidelijkheden in deze handleiding. De informatie wordt alleen ter beschikking gesteld om te verduidelijken en is geen alternatief voor instructies van deskundigen.

AUTODOC is niet aansprakelijk voor de verkeerde of gevaarlijke toepassing van apparatuur, werktuig en auto-onderdelen. AUTODOC geeft het dringende advies om voorzichtig te zijn en zich aan de veiligheidsvoorschriften te houden als er sprake is van een reparatie of een vervanging. En denkt u eraan: het gebruik van auto-onderdelen met een minderwaardige kwaliteit is geen garantie voor de vereiste verkeersveiligheid.

© Copyright 2023 – Alle content, met name teksten, foto's en grafieken zijn als intellectueel eigendom geregistreerd. Alle rechten, met inbegrip van vermenigvuldiging, publicatie, bewerking en vertaling, zijn voorbehouden, AUTODOC SE.