



Hoe remschijven vooraan  
vervangen bij een **OPEL**  
**Astra Classic Caravan**  
**(A04)** –  
vervangingshandleiding

## EENDERE VIDEO-TUTORIAL



Deze video toont de vervangingsprocedure van een eender auto-onderdeel in een andere auto.

### **Belangrijk!**

Deze vervangingsprocedure kan worden toegepast voor de volgende voertuigen:  
OPEL Astra Classic Caravan (A04) 1.6, OPEL Astra Classic Caravan (A04) 1.7 CDTi,  
OPEL Astra Classic Caravan (A04) 1.4 (L35), OPEL Astra Classic Caravan (A04) 1.8 (L35)

De stappen kunnen lichtjes variëren, afhankelijk van het ontwerp van de wagen.

Deze tutorial werd gemaakt op basis van de vervangingsprocedure voor een eender auto-onderdeel op: OPEL ZAFIRA B (A05) 1.8 (M75)

**VERVANGING: REMSCHIJVEN – OPEL ASTRA CLASSIC CARAVAN (A04). OVERZICHT MET GEREEDSCHAP DAT U NODIG HEBT:**



- Staalborstel
- WD-40 spray
- Remmenreiniger
- Kopervet
- Dopsleutel nr.18
- Inbus bit nr. H5
- Inbus bit nr. H7
- Krachtdop voor velgen Nr.17
- Remklauw terugsteller
- Ratelsleutel
- Momentsleutel
- Wringijzer
- Rubberhamer
- Koevoet
- Wielblok

**Koop gereedschap**

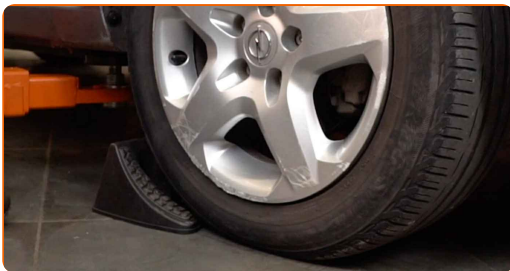
Vervanging: remschijven – OPEL Astra Classic Caravan (A04). Tips van de experts van AUTODOC:

- Vervang de remschijven op de OPEL Astra Classic Caravan (A04) volledig op elke as. Onafhankelijk van de staat van de componenten. Dit zorgt ervoor dat het remmen gelijk gebeurt.
- De vervangprocedure is identiek voor beide remschijven op dezelfde as.
- Bij vervanging van de remschijven, vervang ook steeds de remblokken.
- Alle werkzaamheden moeten worden verricht met stilstaande motor.

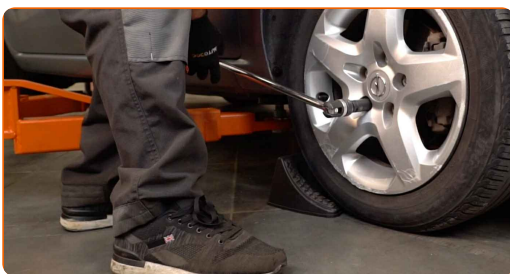
**VERVANGING: REMSCHIJVEN – OPEL ASTRA CLASSIC CARAVAN (A04). ONDERNEEM DE VOLGENDE STAPPEN:**

**1** Open de motorkap. Schroef het deksel van het remvloeistofreservoir los.

**2** Zet de wielen vast met behulp van wielblokken.



**3** Maak de wielbouten los. Gebruik de krachtdopsleutel #17.



4 Verhoog de voorzijde van de wagen en plaats veilig op steunen.

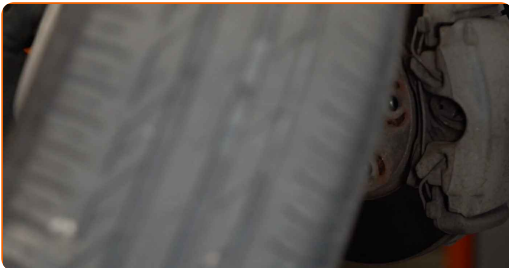
5 Draai de wielbouten los.



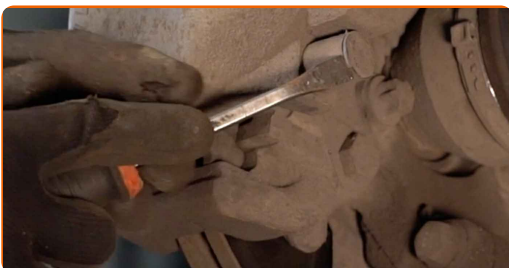
Vervanging: remschijven – OPEL Astra Classic Caravan (A04). AUTODOC beveelt aan:

- U moet het wiel in de hoogste stand houden als u de bouten losdraait.

6 Neem het wiel eraf.



7 Verwijder de stofkappen van de geleidepennen van de remklauw. Gebruik een koevoet.



8

Schroef de bevestiging van de remklauw los. Gebruik inbussleutel nr. H7. Gebruik een ratelsleutel.



9

Spreid de remblokken. Gebruik een koevoet.



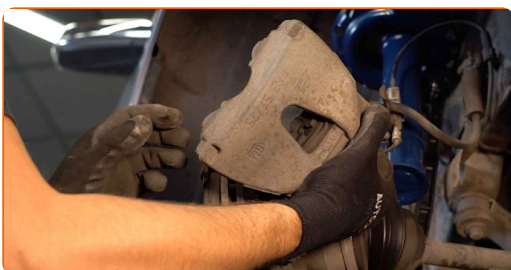
10

Trek de klemveer van de remklauw opzij. Gebruik een koevoet.



11

Verwijder de remklauw.

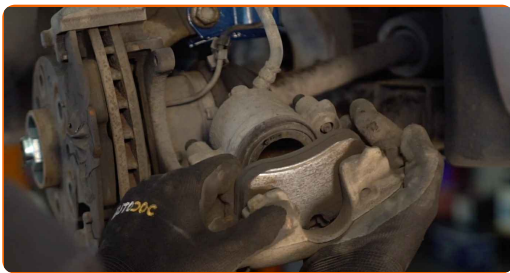


Vervanging: remschijven – OPEL Astra Classic Caravan (A04). Deskundigen bevelen aan:

- Bind de remklauw vast aan de ophanging of aan de carrosserie met een kabel, zonder deze los te koppelen van de remslang, om drukontlading van het remsysteem te voorkomen.
- Zorg er voor dat de remklauw niet aan de remslang hangt.
- Druk het rempedaal niet in na het verwijderen van de remklauw. Als resultaat kan de zuiger uit de remcilinder vallen, en kan er remvloeistof lekken of de druk in het systeem ontladen worden.
- Controleer de remklauwhouder, de geleidepennen en de stofkappen van de remklauw. Reinig deze. Vervang ze indien nodig.

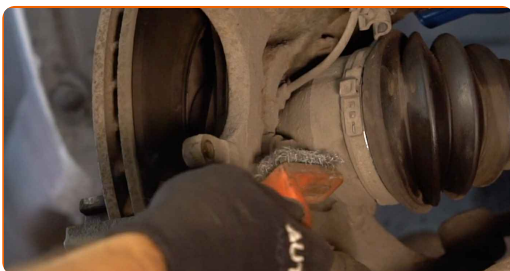
12

Verwijder de remblokken.



13

Reinig de bevestigingen van de remklauwhouder. Gebruik een staalborstel. Gebruik de WD-40 spray.





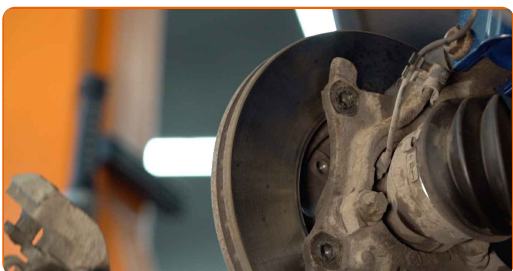
14

Schroef de bevestiging van de remklauwbeugel los. Gebruik een dopsleutel Nr.18. Gebruik een wringijzer.



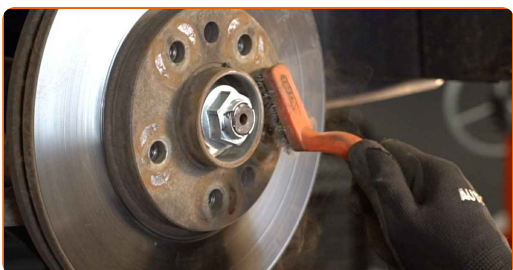
15

Verwijder de remklauwbeugel.



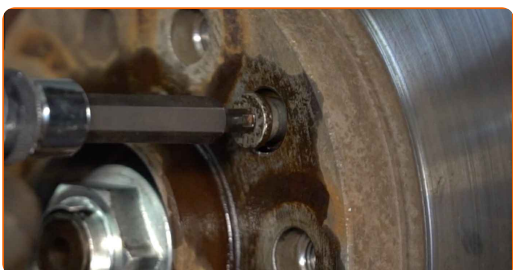
16

Maak de bevestigingsstukken van de remschijf schoon. Gebruik een staalborstel. Gebruik de WD-40 spray.



17

Schroef de bevestiging van de remschijf los. Gebruik inbussleutel nr. H5 Gebruik een ratelsleutel.





18

Verwijder de remschijf.

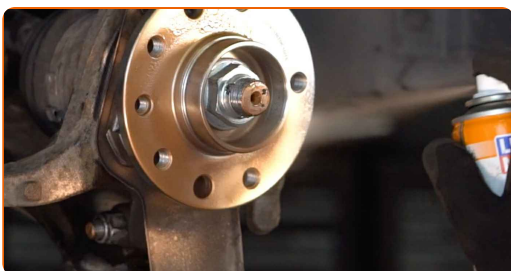


Vervanging: remschijven – OPEL Astra Classic Caravan (A04). Tip van AUTODOC:

- Gebruik indien nodig een rubberhamer.

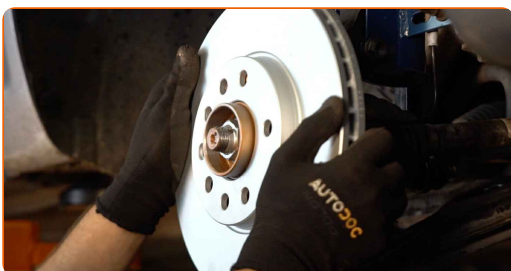
19

Reinig de naaf. Gebruik een staalborstel. Behandel het contactoppervlak. Gebruik een kopersmeermiddel.



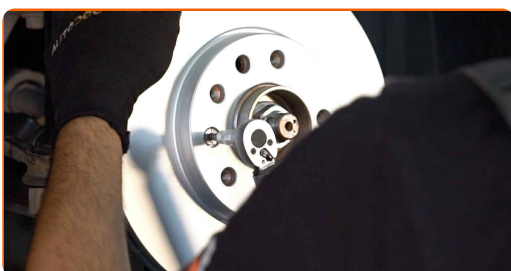
20

Installeer de remschijf.



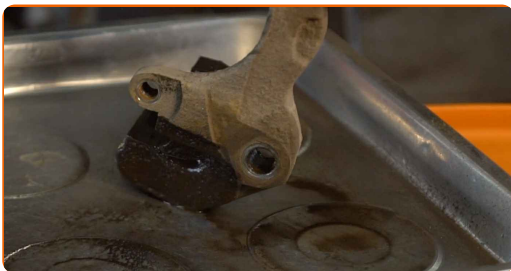
21

Span de bevestiging van de remschijf aan. Gebruik inbussleutel nr. H5 Gebruik een momentsleutel. Draai deze vast tot een koppel van 7 Nm.



22

Reinig de remklauwbeugel van vuil en stof. Gebruik een staalborstel. Gebruik een remmenreiniger.

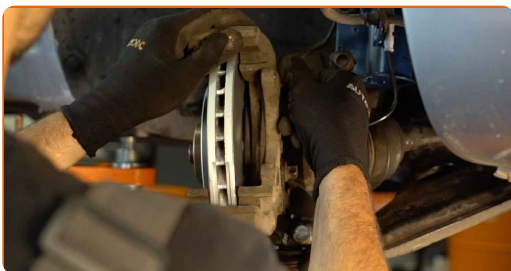


**AUTODOC raadt aan:**

- Vervanging: remschijven – OPEL Astra Classic Caravan (A04). Wacht een paar minuten af na het aanbrengen van de spray.

23

Installeer de remklauwbeugel.



24

Span de remklauwbeugel aan. Gebruik een dopsleutel Nr.18. Gebruik een momentsleutel. Draai deze vast tot een koppel van 100 Nm.



25

Behandel de remklauwzuiger. Gebruik een remmenreiniger.

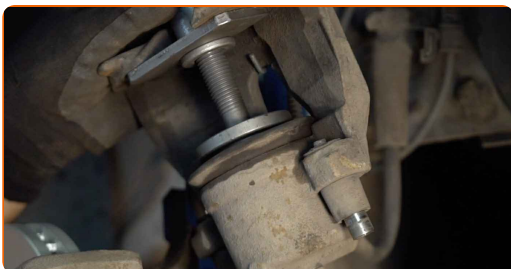


Vervanging: remschijven – OPEL Astra Classic Caravan (A04). De experts van AUTODOC bevelen aan:

- Wacht enkele minuten na het aanbrengen van de spray.

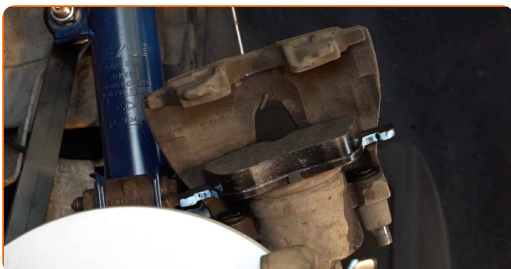
26

Druk de zuiger van de remklauw in. Gebruik een remklauw terugdraaiset.

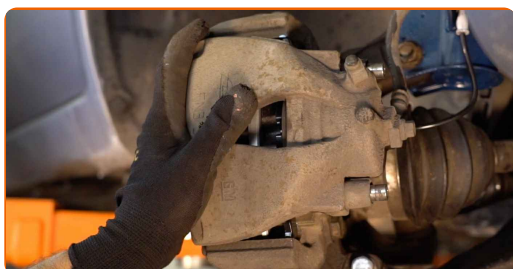


27

Installeer de remblokken.



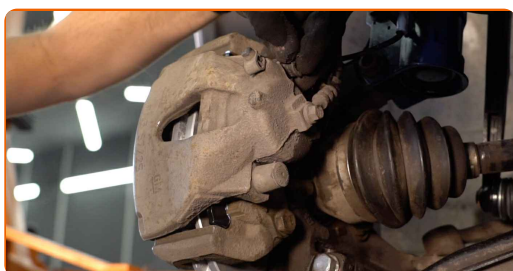
- 28** Installeer de remklauw en zet deze vast. Gebruik inbussleutel nr. H7. Gebruik een momentsleutel. Draai deze vast tot een koppel van 28 Nm.



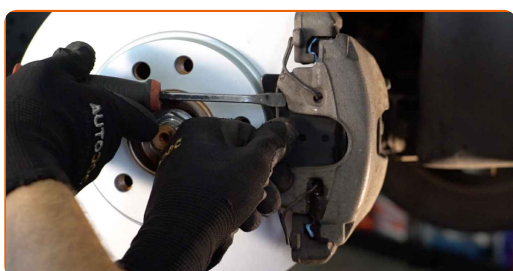
**AUTODOC raadt aan:**

- OPEL Astra Classic Caravan (A04) – Druk zonder de motor aan te zetten het rempedaal een aantal keer in totdat het stevig aanvoelt.

- 29** Installeer de stofkappen op de geleidepennen van de remklauw.



- 30** Klap de klemveer van de remklauw weer dicht, zodat deze zich weer in zijn oorspronkelijke positie bevindt. Gebruik een koevoet.



31

Behandel het oppervlak waar de remschijf contact maakt met de velg. Gebruik een kopersmeermiddel.



32

Reinig het oppervlak van de remschijf. Gebruik een remmenreiniger.



Vervanging: remschijven – OPEL Astra Classic Caravan (A04). Tip:

- Wacht enkele minuten na het aanbrengen van de spray.

33

Installeer het wiel.



AUTODOC raadt aan:

- Belangrijk! Houd het wiel vast tijdens het inschroeven van de bevestigingsbouten.  
OPEL Astra Classic Caravan (A04)

34

Draai de wielbouten vast. Gebruik de krachtdopsleutel #17.



35

Verlaag de wagen en werk in kruisvolgorde bij het aanspannen van de wielbouten. Gebruik een momentsleutel. Draai deze vast tot een koppel van 110 Nm.



36

Verwijder de krik en de wielblokken.



### AUTODOC raadt aan:

- Controleer het niveau aan remvloeistof in het expansiereservoir en vul indien nodig bij.

37

Schroef de dop van het expansievat voor de remvloeistof vast. Sluit de motorkap.

**GOED GEDAAN!** 

**BEKIJK MEER TUTORIALS**



# AUTODOC – TOPKWALITEIT EN BETAALBARE AUTO-ONDERDELEN ONLINE

**AUTODOC'S MOBIELE APP: GRIJP GEWELDIGE AANBIEDINGEN, TERWIJL U COMFORTABEL WINKELT**



**EEN GEWELDIG AANBOD AAN RESERVEONDERDELEN VOOR UW AUTO**

**REMSCHIJVEN: EEN OMVANGRIJK AANBOD**

## **UITSLUITING VAN VERANTWOORDELIJKHEID:**

Das document bevat alleen algemene aanbevelingen die te pas kunnen komen als u bezig bent met reparatie of vervanging van onderdelen. AUTODOC is niet aansprakelijk voor verliezen, verwondingen of schade aan eigendommen die bij het repareren of vervangen kunnen optreden door een verkeerde toepassing of een verkeerde interpretatie van de ter beschikking gestelde informatie.

AUTODOC is niet aansprakelijk voor eventuele fouten en onduidelijkheden in deze handleiding. De informatie wordt alleen ter beschikking gesteld om te verduidelijken en is geen alternatief voor instructies van deskundigen.

AUTODOC is niet aansprakelijk voor de verkeerde of gevaarlijke toepassing van apparatuur, werktuig en auto-onderdelen. AUTODOC geeft het dringende advies om voorzichtig te zijn en zich aan de veiligheidsvoorschriften te houden als er sprake is van een reparatie of een vervanging. En denkt u eraan: het gebruik van auto-onderdelen met een minderwaardige kwaliteit is geen garantie voor de vereiste verkeersveiligheid.

© Copyright 2023 – Alle content, met name teksten, foto's en grafieken zijn als intellectueel eigendom geregistreerd. Alle rechten, met inbegrip van vermenigvuldiging, publicatie, bewerking en vertaling, zijn voorbehouden, AUTODOC SE.