



Hoe remblokken vooraan
vervangen bij een
NISSAN Rogue –
vervangingshandleiding

EENDERE VIDEO-TUTORIAL



Deze video toont de vervangingsprocedure van een eender auto-onderdeel in een andere auto.

Belangrijk!

Deze vervangingsprocedure kan worden toegepast voor de volgende voertuigen:
NISSAN Rogue 2.5 AWD, NISSAN Rogue 2.5

De stappen kunnen lichtjes variëren, afhankelijk van het ontwerp van de wagen.

Deze tutorial werd gemaakt op basis van de vervangingsprocedure voor een eender auto-onderdeel op: NISSAN Qashqai / Qashqai +2 I (J10, NJ10) 1.6

**VERVANGING: REMBLOKKEN – NISSAN ROGUE.
WERKTUIG DAT U DAARBIJ NODIG HEBT:**



- Staalborstel
- Schoonmaakborstel van nylon
- WD-40 spray
- Universele reinigingsspray
- Remmenreiniger
- Anti-squeal pasta
- Kopervet
- Momentsleutel
- Combinatiesleutel Nr.17
- Dopsleutel nr.14
- Krachtdop voor velgen Nr.21
- Ratelsleutel
- Remklauw terugsteller
- Koevoet
- Wielblok

Koop gereedschap

Vervanging: remblokken – NISSAN Rogue. Tips van de experts van AUTODOC:

- Voer de vervanging van remblokken volledig uit voor elke as. Hierdoor verkrijgt u effectieve remkracht.
- De vervangprocedure is identiek voor alle remblokken op dezelfde as.
- Alle werkzaamheden moeten worden verricht met stilstaande motor.

VERVANGING: REMBLOKKEN – NISSAN ROGUE. ONDERNEEM DE VOLGENDE STAPPEN:

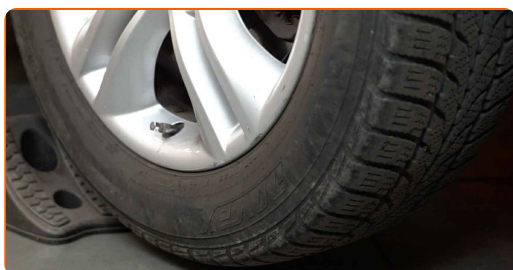
1 Open de motorkap. Schroef het deksel van het remvloeistofreservoir los.

2 Zet de wielen vast met behulp van wielblokken.

3 Maak de wielbouten los. Gebruik de krachtdopsleutel #21.



4 Verhoog de voorzijde van de wagen en plaats veilig op steunen.



5

Draai de wielbouten los.



AUTODOC raadt aan:

- Belangrijk! Houd het wiel vast tijdens het losschroeven van de bevestigingsbouten. NISSAN Rogue

6

Neem het wiel eraf.



7

Spread de remblokken. Gebruik een koevoet.



8

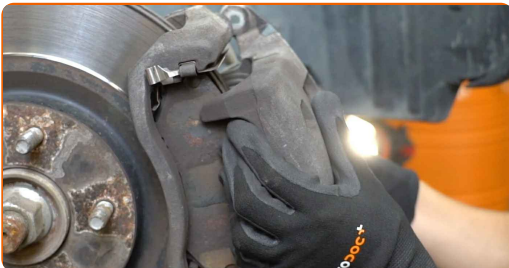
Reinig de remklauwbevestigingen. Gebruik een staalborstel. Gebruik de WD-40 spray.



- 9** Schroef de bevestiging van de remklauw los. Gebruik een combinatie steeksleutel Nr.17 Gebruik een dopsleutel Nr.14. Gebruik een ratelsleutel.



- 10** Verwijder de remklauw.



Vervanging: remblokken – NISSAN Rogue. Deskundigen bevelen aan:

- Bind de remklauw vast aan de ophanging of aan de carrosserie met een kabel, zonder deze los te koppelen van de remslang, om drukontlading van het remsysteem te voorkomen.
- Zorg er voor dat de remklauw niet aan de remslang hangt.
- Druk het rempedaal niet in na het verwijderen van de remklauw. Als resultaat kan de zuiger uit de remcilinder vallen, en kan er remvloeistof lekken of de druk in het systeem ontladen worden.
- Controleer de remklauwhouder, de geleidepennen en de stofkappen van de remklauw. Reinig deze. Vervang ze indien nodig.

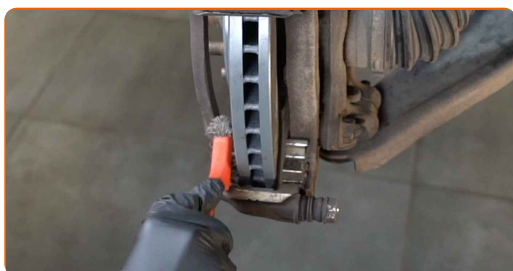
11 Verwijder de remblokken. Gebruik een koevoet.



AUTODOC raadt aan:

- Meet de dikte van de remschijven. Van zodra de slijtagelimiet bereikt is, moet het onderdeel vervangen worden.

12 Reinig de remklauwbeugel van vuil en stof. Gebruik een staalborstel. Gebruik allesreiniger.



13 Behandel de remblokken op de plekken waar hun oppervlak de remklauwhouder raakt met een daarvoor bedoeld middel. Gebruik een anti-squeal pasta.



Vervanging: remblokken – NISSAN Rogue. Tip:

- Zorg ervoor dat het schijfoppervlak proper is vooraleer de blokken te installeren.

14

Installeer nieuwe remblokken.



Vervanging: remblokken – NISSAN Rogue. AUTODOC beveelt aan:

- Zorg ervoor dat de blokken geïnstalleerd zijn met de voeringen in de richting van de schijf.

15

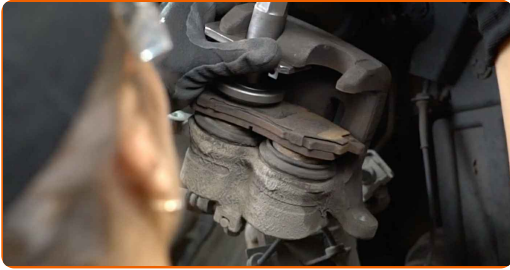
Behandel de remklauwzuiger. Maak gebruik van een schoonmaakborstel van nylon. Gebruik een remmenreiniger.



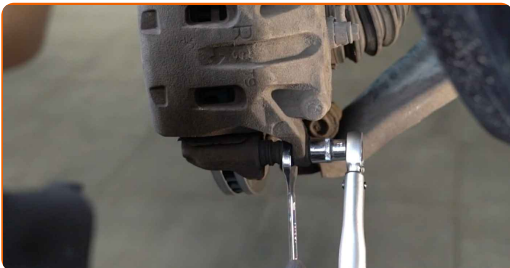
AUTODOC raadt aan:

- Vervanging: remblokken – NISSAN Rogue. Wacht een paar minuten af na het aanbrengen van de spray.

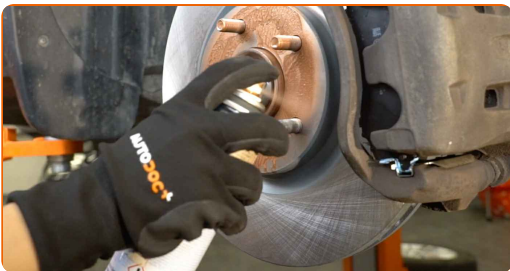
16 Druk de zuiger van de remklauw in. Gebruik een remklauw terugdraaiset.



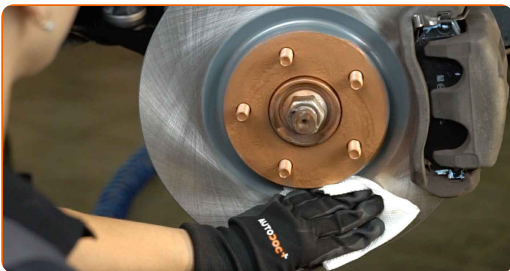
17 Installeer de remklauw en zet deze vast. Gebruik een combinatie steeksleutel Nr.17 Gebruik een dopsleutel Nr.14. Gebruik een momentsleutel. Draai deze vast tot een koppel van 34 Nm.



18 Behandel het oppervlak waar de remschijf contact maakt met de velg. Gebruik een kopersmeermiddel.



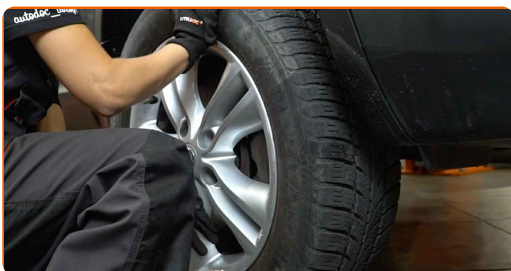
19 Reinig het oppervlak van de remschijf. Gebruik een remmenreiniger.



Vervanging: remblokken – NISSAN Rogue. De experts van AUTODOC bevelen aan:

- Wacht enkele minuten na het aanbrengen van de spray.

20 Installer het wiel.



AUTODOC raadt aan:

- Belangrijk! Houd het wiel vast tijdens het inschroeven van de bevestigingsbouten.
NISSAN Rogue

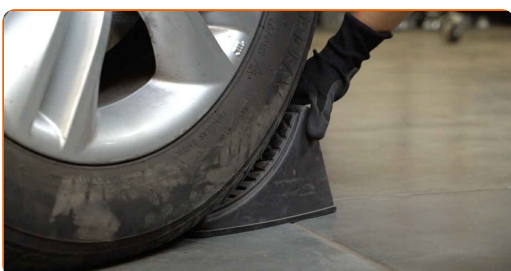
21 Draai de wielbouten vast. Gebruik de krachtdopsleutel #21.



22 Verlaag de wagen en werk in kruisvolgorde bij het aanspannen van de wielbouten. Gebruik de krachtdopsleutel #21. Gebruik een momentsleutel. Draai deze vast tot een koppel van 112 Nm.



23 Verwijder de krik en de wielblokken.

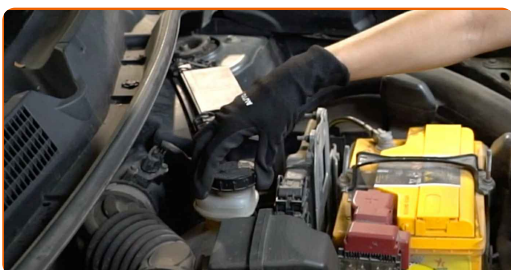


AUTODOC raadt aan:

- **Belangrijk!** Vervanging: remblokken – NISSAN Rogue. Ga het remvloeistofpeil in het reservoir na en vul het eventueel bij.

24

Schroef de dop van het expansievat voor de remvloeistof vast.



AUTODOC raadt aan:

- Druk het rempedaal enkele malen in zonder de motor te starten, tot u een aanzienlijke weerstand voelt.

25

Sluit de motorkap.

Vervanging: remblokken – NISSAN Rogue. Tips van de experts van AUTODOC:

- Vertraag langzaam voor de eerste 150-200 km na de vervanging van de remblokken. Vermijd onnodig en scherp remmen om te stoppen.

GOED GEDAAN! 

BEKIJK MEER TUTORIALS

AUTODOC – TOPKWALITEIT EN BETAALBARE AUTO-ONDERDELEN ONLINE

AUTODOC'S MOBIELE APP: GRIJP GEWELDIGE AANBIEDINGEN, TERWIJL U COMFORTABEL WINKELT



+ AUTODOC

GET IT ON
Google Play

Download on the
App Store

Download

EEN GEWELDIG AANBOD AAN RESERVEONDERDELEN VOOR UW AUTO

REMBLOKKEN: EEN OMVANGRIJK AANBOD

(i) UITSLUITING VAN VERANTWOORDELIJKHEID:

Das document bevat alleen algemene aanbevelingen die te pas kunnen komen als u bezig bent met reparatie of vervanging van onderdelen. AUTODOC is niet aansprakelijk voor verliezen, verwondingen of schade aan eigendommen die bij het repareren of vervangen kunnen optreden door een verkeerde toepassing of een verkeerde interpretatie van de ter beschikking gestelde informatie.

AUTODOC is niet aansprakelijk voor eventuele fouten en onduidelijkheden in deze handleiding. De informatie wordt alleen ter beschikking gesteld om te verduidelijken en is geen alternatief voor instructies van deskundigen.

AUTODOC is niet aansprakelijk voor de verkeerde of gevaarlijke toepassing van apparatuur, werktuig en auto-onderdelen. AUTODOC geeft het dringende advies om voorzichtig te zijn en zich aan de veiligheidsvoorschriften te houden als er sprake is van een reparatie of een vervanging. En denkt u eraan: het gebruik van auto-onderdelen met een minderwaardige kwaliteit is geen garantie voor de vereiste verkeersveiligheid.

© Copyright 2023 – Alle content, met name teksten, foto's en grafieken zijn als intellectueel eigendom geregistreerd. Alle rechten, met inbegrip van vermenigvuldiging, publicatie, bewerking en vertaling, zijn voorbehouden, AUTODOC SE.