



Hoe spiegel vervangen
bij een **NISSAN Qashqai /
Qashqai+2 I Van (J10,
JJ10E) –**
vervangingshandleiding

EENDERE VIDEO-TUTORIAL



Deze video toont de vervangingsprocedure van een eender auto-onderdeel in een andere auto.

Belangrijk!

Deze vervangingsprocedure kan worden toegepast voor de volgende voertuigen:
NISSAN Qashqai / Qashqai+2 I Van (J10, JJ10E) 2.0, NISSAN Qashqai / Qashqai+2 I Van (J10, JJ10E) 2.0 Vierwielaandrijving

De stappen kunnen lichtjes variëren, afhankelijk van het ontwerp van de wagen.

Deze tutorial werd gemaakt op basis van de vervangingsprocedure voor een eender auto-onderdeel op: NISSAN Qashqai / Qashqai +2 I (J10, NJ10) 1.6

VERVANGING: SPIEGEL – NISSAN QASHQAI /
QASHQAI+2 I VAN (J10, JJ10E). BENODIGD
GEREEDSCHAP:



- Contactspray
- Momentsleutel
- Dopsleutel nr.10
- Ratelsleutel
- Kunststof interieur demontage lefels

Koop gereedschap

Vervanging: spiegel – NISSAN Qashqai / Qashqai+2 I Van (J10, JJ10E). Tip:

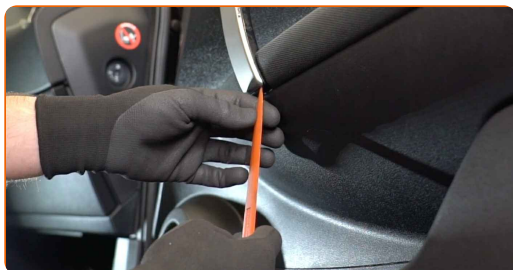
- Alle werkzaamheden moeten worden verricht met stilstaande motor.

VERVANGING: SPIEGEL – NISSAN QASHQAI / QASHQAI+2 I VAN (J10, JJ10E). AANBEVOLEN VOLGORDE VAN STAPPEN:

1 Zet het portier open.



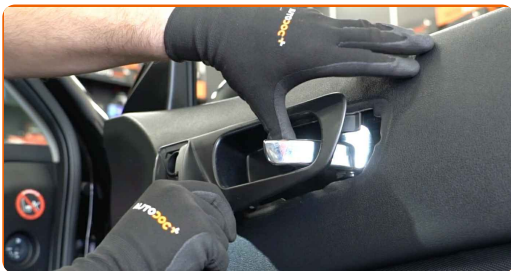
2 Maak de bekledingsplaat voor de portiergreep los. Gebruik een kunststof interieur demontage lepel.



3 Schroef het bevestigingsmiddel voor de portiergreep los. Gebruik een dopsleutel Nr.10. Gebruik een ratelsleutel.



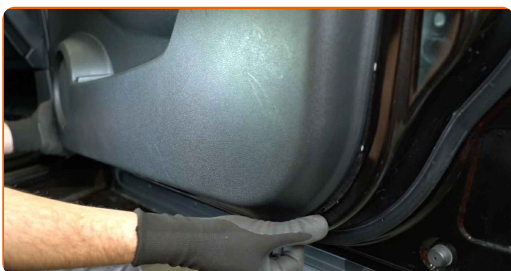
4 Verwijder de portiergreep.



AUTODOC raadt aan:

- Vervanging: spiegel – NISSAN Qashqai / Qashqai+2 I Van (J10, JJ10E). Oefen geen bovenmatige kracht uit bij het monteren om het onderdeel niet te beschadigen tijdens de montage.

5 Maak het portierpaneel los. Gebruik een kunststof interieur demontage lepel.



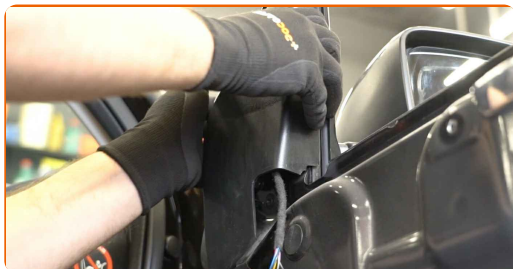
Vervanging: spiegel – NISSAN Qashqai / Qashqai+2 I Van (J10, JJ10E). Tip van AUTODOC:

- Gebruik geen overmatige kracht bij het verwijderen van het onderdeel. Anders kan het onderdeel beschadigd raken.

6 Haal de stekker voor de elektrisch aangedreven ruiten uit de schakelmodule.



7 Maak de bekledingsplaat voor de buitenspiegel los.



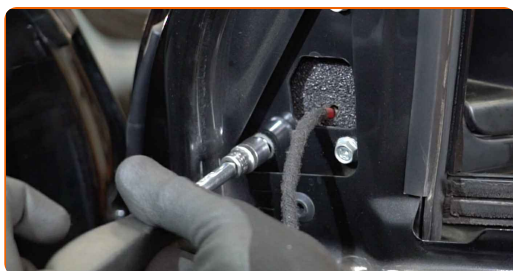
AUTODOC raadt aan:

- Vervanging: spiegel – NISSAN Qashqai / Qashqai+2 I Van (J10, JJ10E). Oefen niet te veel kracht uit bij het verwijderen van het onderdeel aangezien het daarbij beschadigd zou kunnen raken.

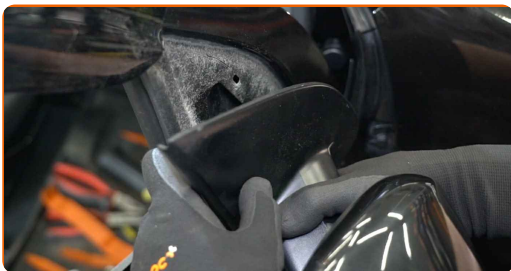
8 Trek de stekker voor het spiegelstelmechanisme uit de deur. Gebruik een kunststof interieur demontage lepel.



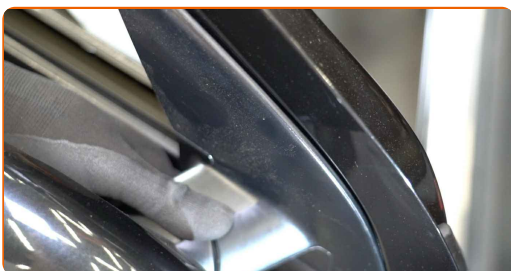
9 Verwijder de schroeven voor de zijspiegel. Gebruik een dopsleutel Nr.10. Gebruik een ratelsleutel.



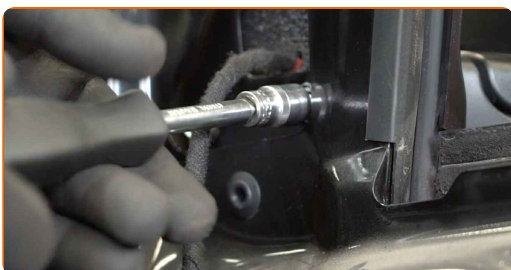
10 Verwijder de zijspiegel.



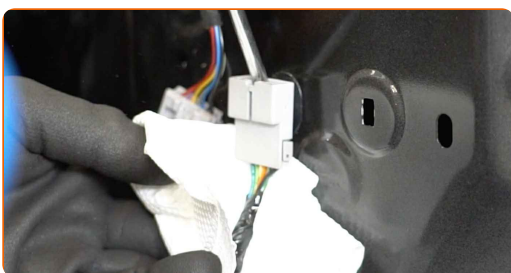
11 Plaats de nieuwe zijspiegel.



12 Schroef het bevestigingsmiddel voor de buitenspiegel in. Gebruik een dopsleutel Nr.10. Gebruik een ratelsleutel.



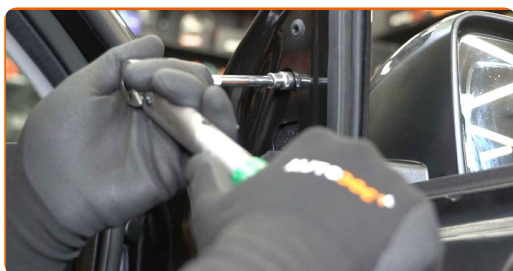
13 Behandel de stekker van de schakelaar voor de elektrisch bediende spiegel met een daarvoor bedoeld middel. Gebruik diëlektrisch smeermiddel.



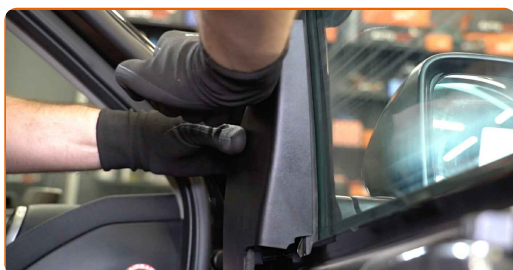
14 Steek de stekker voor het spiegelstelmechanisme in de deur.



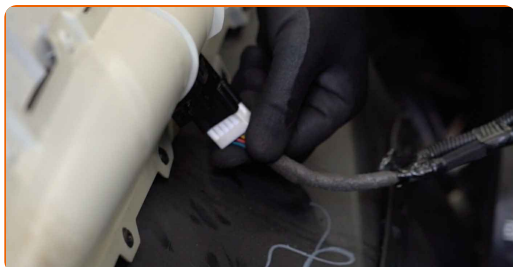
- 15** Draai de schroeven voor de zijspiegel aan. Gebruik een dopsleutel Nr.10. Gebruik een momentsleutel. Draai deze vast tot een koppel van 12 Nm.



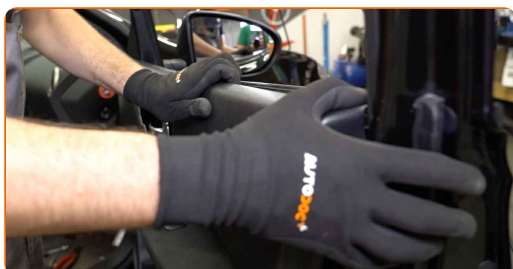
- 16** Maak de bekleding voor de buitenspiegel vast. Zorg ervoor dat u de klik hoort wanneer deze in de juiste positie is gezet.



- 17** Steek de stekker voor de elektrisch aangedreven ruiten in de schakelmodule.



- 18** Hermonteer het portierpaneel. Zorg ervoor dat u de klik hoort wanneer deze in de juiste positie is gezet.

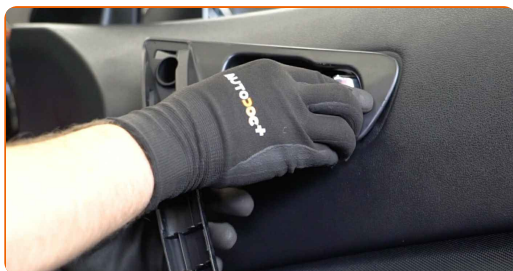


Vervanging: spiegel – NISSAN Qashqai / Qashqai+2 I Van (J10, JJ10E). De experts van AUTODOC bevelen aan:

- Zet bij de montage niet te veel kracht om beschadiging van het onderdeel te voorkomen.

19

Breng de portiergreep aan.

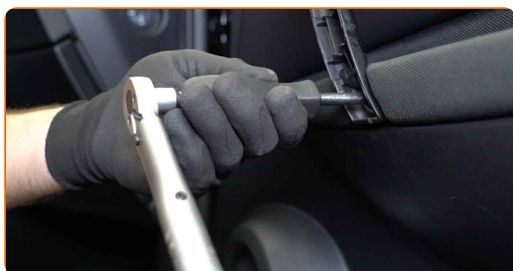


AUTODOC raadt aan:

- Vervanging: spiegel – NISSAN Qashqai / Qashqai+2 I Van (J10, JJ10E). Oefen geen bovenmatige kracht uit bij het monteren. Daarbij zou het onderdeel schade kunnen oplopen.

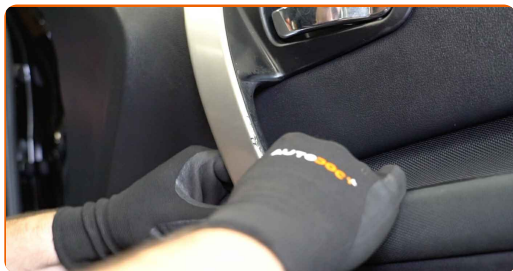
20

Draai het bevestigingsmiddel voor de portiergreep aan. Gebruik een dopsleutel Nr.10. Gebruik een momentsleutel. Draai deze vast tot een koppel van 10 Nm.



21

Bevestig de bekledingsplaat voor de portiergreep.



22

Doe het portier weer dicht.

23

Zet het contact aan. Dit is noodzakelijk om te garanderen dat de component correct werkt.

24

Zet het contact uit.

GOED GEDAAN! 

BEKIJK MEER TUTORIALS

AUTODOC – TOPKWALITEIT EN BETAALBARE AUTO-ONDERDELEN ONLINE

AUTODOC'S MOBIELE APP: GRIJP GEWELDIGE AANBIEDINGEN, TERWIJL U COMFORTABEL WINKELT



EEN GEWELDIG AANBOD AAN RESERVEONDERDELEN VOOR UW AUTO

SPIEGEL: EEN OMVANGRIJK AANBOD

UITSLUITING VAN VERANTWOORDELIJKHEID:

Das document bevat alleen algemene aanbevelingen die te pas kunnen komen als u bezig bent met reparatie of vervanging van onderdelen. AUTODOC is niet aansprakelijk voor verliezen, verwondingen of schade aan eigendommen die bij het repareren of vervangen kunnen optreden door een verkeerde toepassing of een verkeerde interpretatie van de ter beschikking gestelde informatie.

AUTODOC is niet aansprakelijk voor eventuele fouten en onduidelijkheden in deze handleiding. De informatie wordt alleen ter beschikking gesteld om te verduidelijken en is geen alternatief voor instructies van deskundigen.

AUTODOC is niet aansprakelijk voor de verkeerde of gevaarlijke toepassing van apparatuur, werktuig en auto-onderdelen. AUTODOC geeft het dringende advies om voorzichtig te zijn en zich aan de veiligheidsvoorschriften te houden als er sprake is van een reparatie of een vervanging. En denkt u eraan: het gebruik van auto-onderdelen met een minderwaardige kwaliteit is geen garantie voor de vereiste verkeersveiligheid.

© Copyright 2023 – Alle content, met name teksten, foto's en grafieken zijn als intellectueel eigendom geregistreerd. Alle rechten, met inbegrip van vermenigvuldiging, publicatie, bewerking en vertaling, zijn voorbehouden, AUTODOC SE.