



Hoe onderste draagarm  
van de achterophanging  
vervangen bij een  
**NISSAN Qashqai II (J11)** –  
vervangingshandleiding

## EENDERE VIDEO-TUTORIAL



Deze video toont de vervangingsprocedure van een eender auto-onderdeel in een andere auto.

### **Belangrijk!**

Deze vervangingsprocedure kan worden toegepast voor de volgende voertuigen:  
 NISSAN Qashqai II (J11) 1.2 DIG-T, NISSAN Qashqai II (J11) 1.5 dCi, NISSAN Qashqai II (J11) 1.6 dCi, NISSAN Qashqai II (J11) 1.6 dCi ALL MODE 4x4-i, NISSAN Qashqai II (J11) 2.0 (J11E), NISSAN Qashqai II (J11) 1.6 DIG-T, NISSAN Qashqai II (J11) 2.0 ALL MODE 4x4-i (J11R), NISSAN Qashqai II (J11) 2.0, NISSAN Qashqai II (J11) 2.0 ALL MODE 4x4-i, NISSAN Qashqai II (J11) 1.3 DIG-T, NISSAN Qashqai II (J11) 1.7 dCi, NISSAN Qashqai II (J11) 1.7 dCi ALL MODE 4x4-i

De stappen kunnen lichtjes variëren, afhankelijk van het ontwerp van de wagen.

Deze tutorial werd gemaakt op basis van de vervangingsprocedure voor een eender auto-onderdeel op: NISSAN Qashqai / Qashqai+2 I (J10, NJ10) 1.6

**VERVANGING: ONDERSTE DRAAGARM VAN DE  
 ACHTEROPHANGING – NISSAN QASHQAI II (J11).  
 WERKTUIG DAT U DAARBIJ NODIG HEBT:**



- Staalborstel
- WD-40 spray
- Kopervet
- Momentsleutel
- Combinatiesleutel Nr.16
- Combinatiesleutel Nr.18
- Combinatiesleutel Nr.21
- Dopsleutel nr.18
- Dopsleutel nr.21
- Krachtdop voor velgen Nr.21
- Ratelsleutel
- Hamer
- Doorslag
- Hydraulische versnellingsbak krik
- Wielblok

**Koop gereedschap**

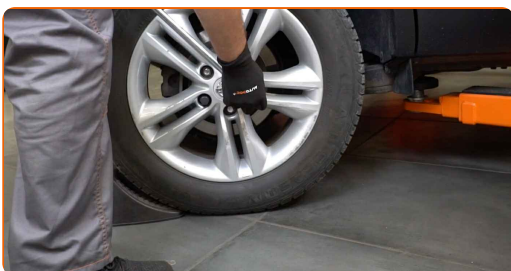
Vervanging: onderste draagarm van de achterophanging – NISSAN Qashqai II (J11). Tips van de experts van AUTODOC:

- De vervangingsprocedure van de linker- en rechterdraagarmen verschilt niet.
- NB: alle werkzaamheden aan de auto NISSAN Qashqai II (J11) dienen uitgevoerd te worden bij een uitgeschakelde motor.

**VOER DE VERVANGING IN DE VOLGENDE VOLGORDE UIT:**

**1** Zet de wielen vast met behulp van wielblokken.

**2** Maak de wielbouten los. Gebruik de krachtdopsleutel #21.



**3** Verhoog de achterzijde van de wagen en plaats veilig op steunen.

**4** Draai de wielbouten los.



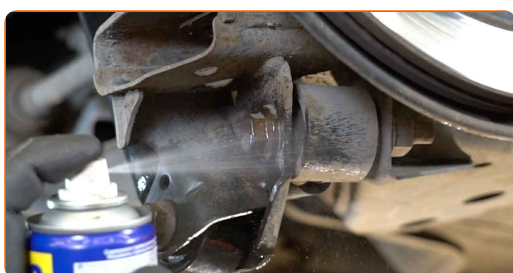
Vervanging: onderste draagarm van de achterophanging – NISSAN Qashqai II (J11). AUTODOC beveelt aan:

- U moet het wiel in de hoogste stand houden als u de bouten losdraait.

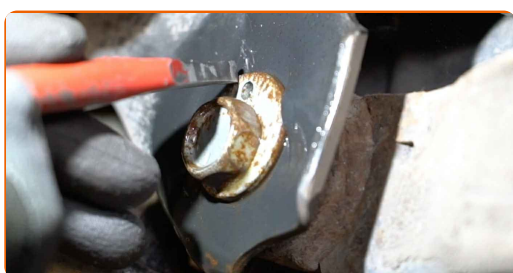
**5** Neem het wiel eraf.



**6** Maak de bevestigingsstukken van de wieldraagarm schoon. Gebruik een staalborstel. Gebruik de WD-40 spray.



**7** Maak een markering op de camber verstelbout.



- 8** Schroef het bevestigingsmiddel dat de draagarm met het achtersubframe verbindt los. Gebruik een combinatie steeksleutel Nr.21 Gebruik een dopsleutel Nr.21. Gebruik een ratelsleutel.



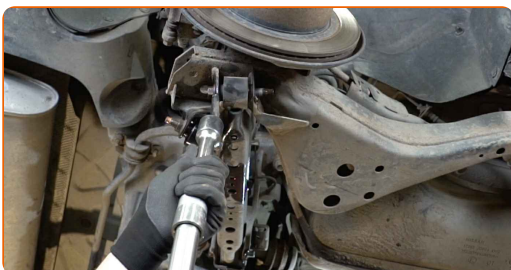
- 9** Schroef het bevestigingsmiddel dat de draagarm met de achterfusee verbindt los. Gebruik een combinatie steeksleutel Nr.18 Gebruik een dopsleutel Nr.21. Gebruik een ratelsleutel.



- 10** Schroef het bevestigingsstuk dat de stabilisatorstang en de draagarm met elkaar verbindt los. Gebruik een combinatie steeksleutel Nr.16 Gebruik een dopsleutel Nr.18. Gebruik een ratelsleutel.

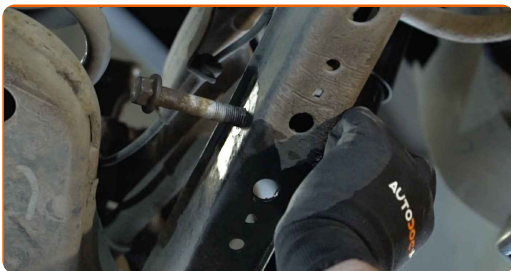


- 11** Ondersteun de arm. Gebruik een hydraulische versnellingsbak krik.



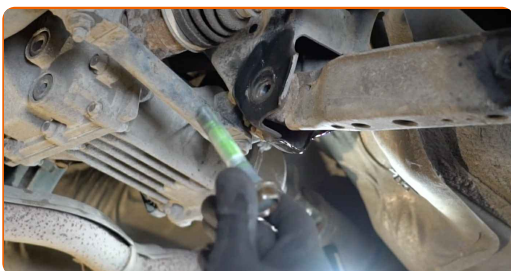
12

Verwijder de bevestigingsbout. Gebruik een doorslag. Gebruik een hamer.



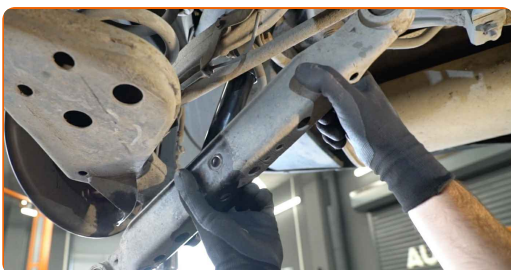
13

Verwijder de bevestigingsbout.



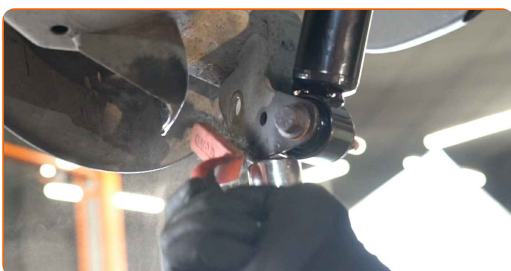
14

Verwijder de arm.



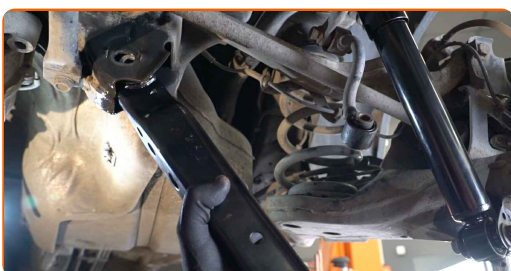
15

Reinig de bevestigingsgaten en de schroefdraad van de draagarm. Gebruik een staalborstel. Gebruik de WD-40 spray.

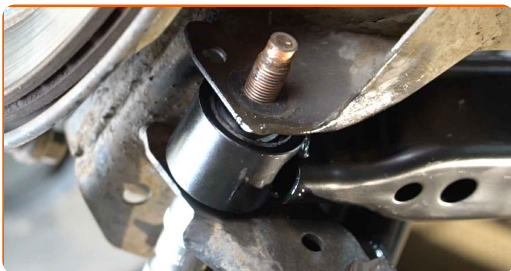


16

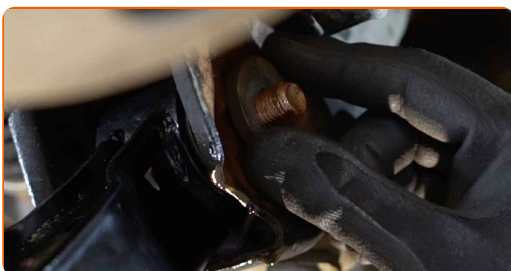
Installeer een nieuwe arm.



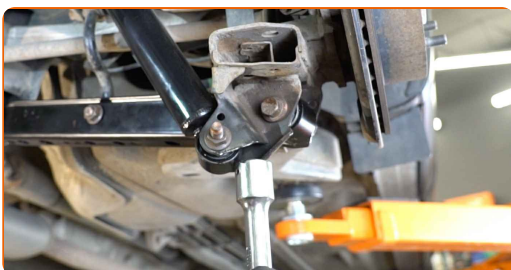
**17** Breng de bevestigingsbouten aan.



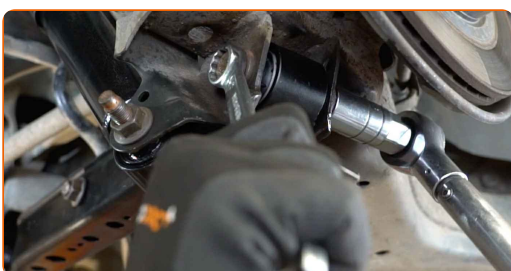
**18** Zorg ervoor dat de positie van de uitlijnbout overeenkomt met de markering.



**19** Hef de hydraulische transmissie krik 10-15 cm omhoog.



**20** Maak het bevestigingsmiddel dat de draagarm met de achterfusee verbindt vast. Gebruik een combinatie steeksleutel Nr.18 Gebruik een dopsleutel Nr.21. Gebruik een momentsleutel. Draai deze vast tot een koppel van 150 Nm.

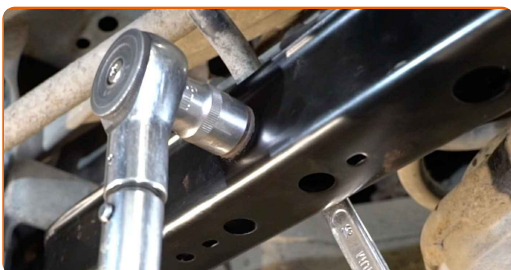




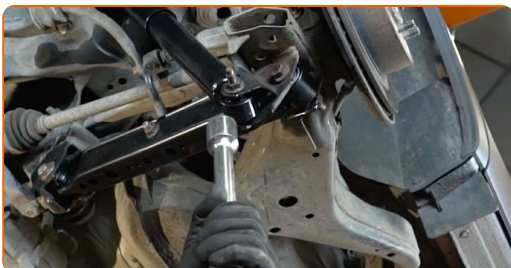
- 21** Zet het bevestigingsmiddel dat de draagarm met het achtersubframe verbindt vast. Gebruik een combinatie steeksleutel Nr.21 Gebruik een dopsleutel Nr.21. Gebruik een momentsleutel. Draai deze vast tot een koppel van 118 Nm.



- 22** Draai het bevestigingsstuk dat de stabilisatorstang en de draagarm met elkaar verbindt vast. Gebruik een combinatie steeksleutel Nr.16 Gebruik een dopsleutel Nr.18. Gebruik een momentsleutel. Draai deze vast tot een koppel van 88 Nm.



- 23** Verwijder de steun van onder de arm.



Vervanging: onderste draagarm van de achterophanging – NISSAN Qashqai II (J11). Tip:

- Laat de hydraulische versnellingsbak krik langzaam en zonder schokken zakken om schade aan de montages en mechanismen te vermijden.

24

Behandel alle verbindingen van de draagarmen. Gebruik een kopersmeermiddel.



25

Behandel het oppervlak waar de remschijf contact maakt met de velg. Gebruik een kopersmeermiddel.



26

Reinig het oppervlak van de remschijf. Gebruik een remmenreiniger.

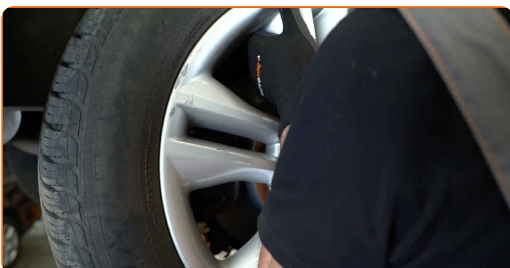


**AUTODOC raadt aan:**

- Vervanging: onderste draagarm van de achterophanging – NISSAN Qashqai II (J11). Wacht een paar minuten af na het aanbrengen van de spray.

27

Installeer het wiel.



Vervanging: onderste draagarm van de achterophanging – NISSAN Qashqai II (J11). Tip van AUTODOC:

- Houd het wiel omhoog tijdens het vastschroeven van de bevestigingsbouten om verwondingen te vermijden.

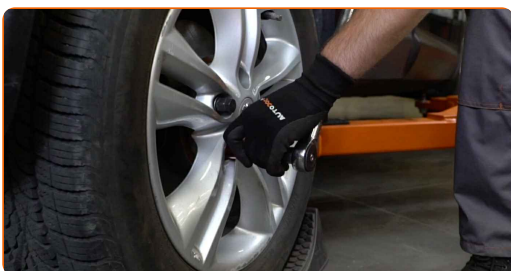
28

Draai de wielbouten vast. Gebruik de krachtdopsleutel #21.



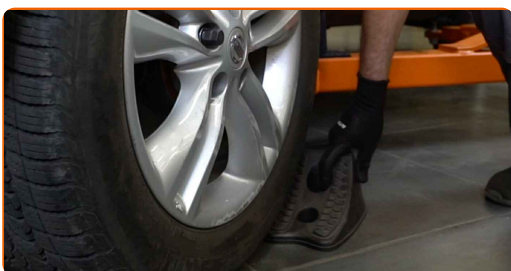
29

Verlaag de wagen en werk in kruisvolgorde bij het aanspannen van de wielbouten. Gebruik de krachtdopsleutel #21. Gebruik een momentsleutel. Draai deze vast tot een koppel van 112 Nm.



30

Verwijder de krik en de wielblokken.



**GOED GEDAAN!** 

**BEKIJK MEER TUTORIALS**

# AUTODOC – TOPKWALITEIT EN BETAALBARE AUTO-ONDERDELEN ONLINE

**AUTODOC'S MOBIELE APP: GRIJP GEWELDIGE AANBIEDINGEN, TERWIJL U COMFORTABEL WINKELT**



**EEN GEWELDIG AANBOD AAN RESERVEONDERDELEN VOOR UW AUTO**

**DRAAGARM: EEN OMVANGRIJK AANBOD**

## **UITSLUITING VAN VERANTWOORDELIJKHEID:**

Das document bevat alleen algemene aanbevelingen die te pas kunnen komen als u bezig bent met reparatie of vervanging van onderdelen. AUTODOC is niet aansprakelijk voor verliezen, verwondingen of schade aan eigendommen die bij het repareren of vervangen kunnen optreden door een verkeerde toepassing of een verkeerde interpretatie van de ter beschikking gestelde informatie.

AUTODOC is niet aansprakelijk voor eventuele fouten en onduidelijkheden in deze handleiding. De informatie wordt alleen ter beschikking gesteld om te verduidelijken en is geen alternatief voor instructies van deskundigen.

AUTODOC is niet aansprakelijk voor de verkeerde of gevaarlijke toepassing van apparatuur, werktuig en auto-onderdelen. AUTODOC geeft het dringende advies om voorzichtig te zijn en zich aan de veiligheidsvoorschriften te houden als er sprake is van een reparatie of een vervanging. En denkt u eraan: het gebruik van auto-onderdelen met een minderwaardige kwaliteit is geen garantie voor de vereiste verkeersveiligheid.

© Copyright 2022 – Alle content, met name teksten, foto's en grafieken zijn als intellectueel eigendom geregistreerd. Alle rechten, met inbegrip van vermenigvuldiging, publicatie, bewerking en vertaling, zijn voorbehouden, AUTODOC GmbH.