



Hoe multiriem vervangen  
bij een **NISSAN NV200 /**  
**Evalia Bus** –  
vervangingshandleiding

## EENDERE VIDEO-TUTORIAL



Deze video toont de vervangingsprocedure van een eender auto-onderdeel in een andere auto.

### **Belangrijk!**

Deze vervangingsprocedure kan worden toegepast voor de volgende voertuigen:  
NISSAN NV200 / Evalia Bus 1.5 dci

De stappen kunnen lichtjes variëren, afhankelijk van het ontwerp van de wagen.

Deze tutorial werd gemaakt op basis van de vervangingsprocedure voor een eender auto-onderdeel op: RENAULT Clio III Hatchback (BR0/1, CR0/1) 1.5 dCi

VERVANGING: MULTRIEM – NISSAN NV200 / EVALIA  
BUS. BENODIGD GEREEDSCHAP:



- Momentsleutel
- Combinatiesleutel Nr.10
- Combinatiesleutel Nr.16
- Dopsleutel nr.13
- Krachtdop voor velgen Nr.17
- Ratelsleutel
- Trim-cliptang
- Spatbordbeschermer
- Wielblok

**Koop gereedschap**

Vervanging: multiriem – NISSAN NV200 / Evalia Bus. AUTODOC beveelt aan:

- Alle werkzaamheden moeten worden verricht met stilstaande motor.

## VERVANGING: MULTIRIEM – NISSAN NV200 / EVALIA BUS. HANTEER DE VOLGENDE PROCEDURE:

1 Open de motorkap.

2 Gebruik een beschermhoes om beschadiging van lak en kunststof onderdelen van de auto te voorkomen.

3 Zet de wielen vast met behulp van wielblokken.



4 Maak de wielbouten los. Gebruik de krachtdopsleutel #17.



5 Verhoog de voorzijde van de wagen en plaats veilig op steunen.

6

Draai de wielbouten los.



**AUTODOC raadt aan:**

- Belangrijk! Houd het wiel vast tijdens het losschroeven van de bevestigingsbouten. NISSAN NV200 / Evalia Bus

7

Neem het wiel eraf.



8

Verwijder de wielkastafdekking. Gebruik een trim-cliptang.

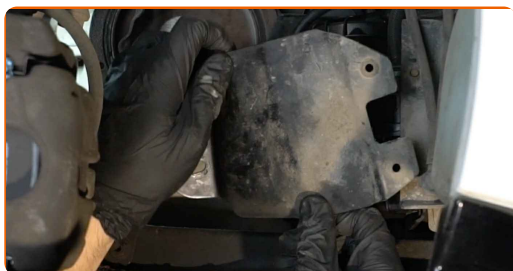


9

Schroef de bevestigingsbouten van de houder voor de brandstoffilter los. Gebruik een dopsleutel Nr.13. Gebruik een ratelsleutel.



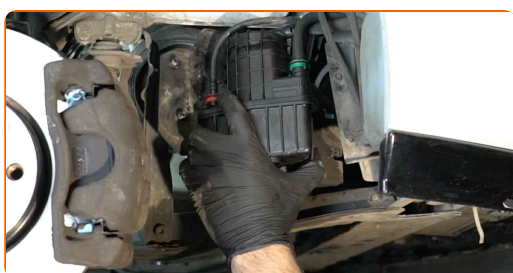
**10** Verwijder de bevestigingsbeugel van de brandstoffilter.



**11** Schroef de bevestigingsbouten van de houder voor de brandstoffilter los. Gebruik een combinatie steeksleutel Nr.10



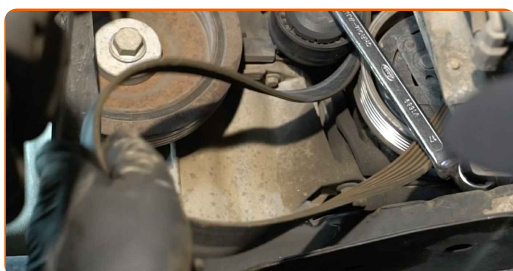
**12** Verwijder de bevestigingsbeugel van de brandstoffilter.



**13** Trek de multiriemspanner opzij. Gebruik een combinatie steeksleutel Nr.16



**14** Haal de multiriem weg.

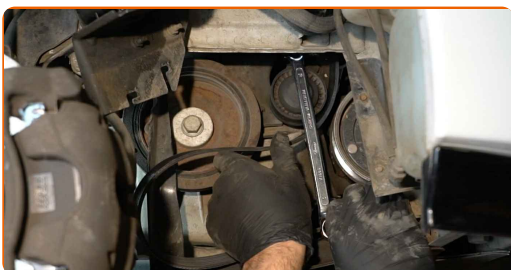


**15** Plaats de riemspanner weer in zijn oorspronkelijke positie.

**Vervanging: multiriem – NISSAN NV200 / Evalia Bus. Tip:**

- Controleer de staat van de riemspanner en de vrijlooppoelie en vervang deze indien nodig.

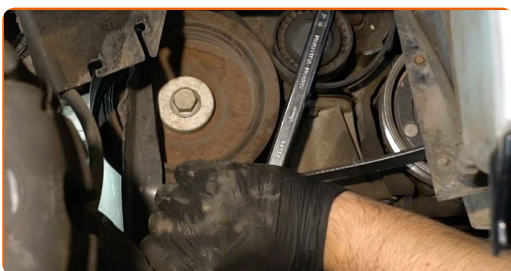
**16** Plaats de multiriem.



**AUTODOC raadt aan:**

- Zorg ervoor dat de multiriem nauwsluitend op alle spanners en rollen past.

**17** Trek de multiriemspanner opzij. Gebruik een combinatie steeksleutel Nr.16



**18** Breng de multiriem aan op de riemspanner.



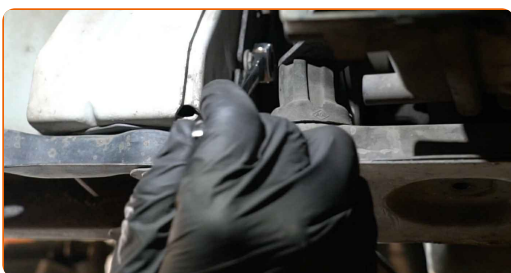
**19** Plaats de riemspanner weer in zijn oorspronkelijke positie.



**20** Installeer de bevestigingsbeugel van de brandstoffilter.



**21** Schroef de bevestigingsbouten vast van de houder voor de brandstoffilter. Gebruik een combinatie steeksleutel Nr.10

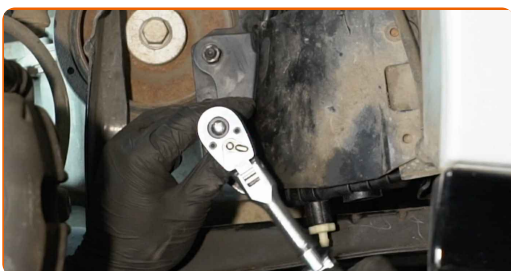


**22** Installeer de bevestigingsbeugel van de brandstoffilter.

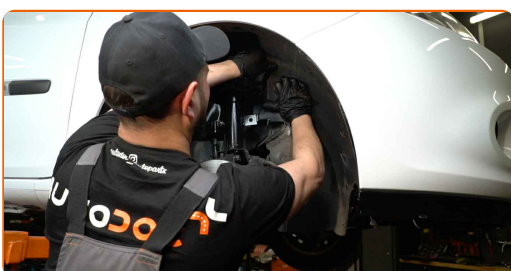




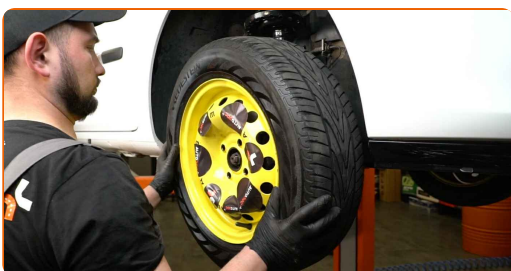
- 23** Schroef de bevestigingsbouten vast van de houder voor de brandstoffilter. Gebruik een dopsleutel Nr.13. Gebruik een ratelsleutel.



- 24** Plaats de wielkastafdekking op de bevestigingsplaats.



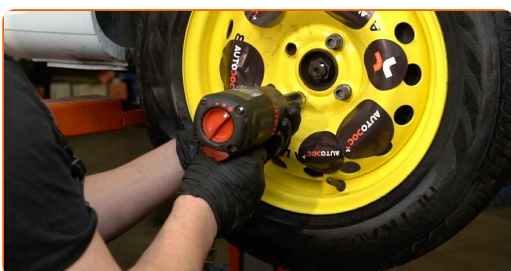
- 25** Installeer het wiel.



**Vervanging: multiriem – NISSAN NV200 / Evalia Bus. Tip van AUTODOC:**

- Houd het wiel omhoog tijdens het vastschroeven van de bevestigingsbouten om verwondingen te vermijden.

- 26** Draai de wielbouten vast. Gebruik de krachtdopsleutel #17.



- 27 Verlaag de wagen en werk in kruisvolgorde bij het aanspannen van de wielbouten. Gebruik de krachtdopsleutel #17. Gebruik een momentsleutel. Draai deze vast tot een koppel van 105 Nm.



- 28 Verwijder de krik en de wielblokken.



- 29 Laat de motor enkele minuten draaien. Dit is noodzakelijk om te garanderen dat de component correct werkt.

- 30 Schakel de motor uit.

- 31 Verwijder de beschermhoes van het spatbord.

- 32 Sluit de motorkap.

**GOED GEDAAN!** 

**BEKIJK MEER TUTORIALS**

# AUTODOC – TOPKWALITEIT EN BETAALBARE AUTO-ONDERDELEN ONLINE

**AUTODOC'S MOBIELE APP: GRIJP GEWELDIGE AANBIEDINGEN, TERWIJL U COMFORTABEL WINKELT**



**EEN GEWELDIG AANBOD AAN RESERVEONDERDELEN VOOR UW AUTO**

**MULTIRIEM: EEN OMVANGRIJK AANBOD**

## **UITSLUITING VAN VERANTWOORDELIJKHEID:**

Das document bevat alleen algemene aanbevelingen die te pas kunnen komen als u bezig bent met reparatie of vervanging van onderdelen. AUTODOC is niet aansprakelijk voor verliezen, verwondingen of schade aan eigendommen die bij het repareren of vervangen kunnen optreden door een verkeerde toepassing of een verkeerde interpretatie van de ter beschikking gestelde informatie.

AUTODOC is niet aansprakelijk voor eventuele fouten en onduidelijkheden in deze handleiding. De informatie wordt alleen ter beschikking gesteld om te verduidelijken en is geen alternatief voor instructies van deskundigen.

AUTODOC is niet aansprakelijk voor de verkeerde of gevaarlijke toepassing van apparatuur, werktuig en auto-onderdelen. AUTODOC geeft het dringende advies om voorzichtig te zijn en zich aan de veiligheidsvoorschriften te houden als er sprake is van een reparatie of een vervanging. En denkt u eraan: het gebruik van auto-onderdelen met een minderwaardige kwaliteit is geen garantie voor de vereiste verkeersveiligheid.

© Copyright 2022 – Alle content, met name teksten, foto's en grafieken zijn als intellectueel eigendom geregistreerd. Alle rechten, met inbegrip van vermenigvuldiging, publicatie, bewerking en vertaling, zijn voorbehouden, AUTODOC GmbH.