



Hoe brandstoffilter  
vervangen bij een  
**NISSAN Cabstar E**  
**Flatbed Vrachtwagen /**  
**Chassis (TL\_, VL\_) –**  
vervangingshandleiding

## EENDERE VIDEO-TUTORIAL



Deze video toont de vervangingsprocedure van een eender auto-onderdeel in een andere auto.

### **Belangrijk!**

Deze vervangingsprocedure kan worden toegepast voor de volgende voertuigen: NISSAN Cabstar E Flatbed Vrachtwagen / Chassis (TL\_, VL\_) 75.28 (TL0), NISSAN Cabstar E Flatbed Vrachtwagen / Chassis (TL\_, VL\_) 90.32, 90.28, 95.32, 95.28 (TL0), NISSAN Cabstar E Flatbed Vrachtwagen / Chassis (TL\_, VL\_) 3.0 105.35, 110.35, 110.45 (TL0), NISSAN Cabstar E Flatbed Vrachtwagen / Chassis (TL\_, VL\_) 3.0 120.35, 120.45 (TL0)

De stappen kunnen lichtjes variëren, afhankelijk van het ontwerp van de wagen.

Deze tutorial werd gemaakt op basis van de vervangingsprocedure voor een eender auto-onderdeel op: NISSAN X-TRAIL (T30) 2.2 dCi 4x4

**VERVANGING: BRANDSTOFFILTER – NISSAN CABSTAR  
E FLATBED VRACHTWAGEN / CHASSIS (TL\_, VL\_).  
OVERZICHT MET GEREEDSCHAP DAT U NODIG HEBT:**



- Universele reinigingspray
- Dopsleutel nr.10
- Ratelsleutel
- Platte Schroevendraaier
- Kruisschroevendraaier
- Tangen
- Spatbordbeschermer

**Koop gereedschap**

Vervanging: brandstoffilter – NISSAN Cabstar E Flatbed Vrachtwagen / Chassis (TL\_, VL\_). De experts van AUTODOC bevelen aan:

- Garandeer voldoende ventilatie van de werkplaats. Brandstofdampen zijn giftig.
- Alle werkzaamheden moeten worden verricht met stilstaande motor.

## VERVANGING: BRANDSTOFFILTER – NISSAN CABSTAR E FLATBED VRACHTWAGEN / CHASSIS (TL\_, VL\_). HANTEER DE VOLGENDE PROCEDURE:

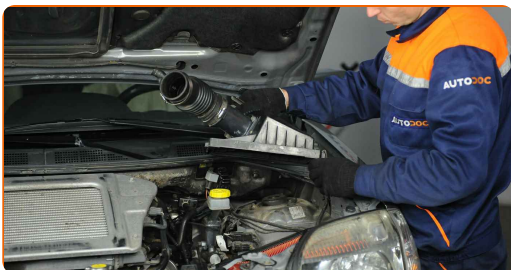
1 Open de motorkap.

2 Gebruik een beschermhoes om beschadiging van lak en kunststof onderdelen van de auto te voorkomen.

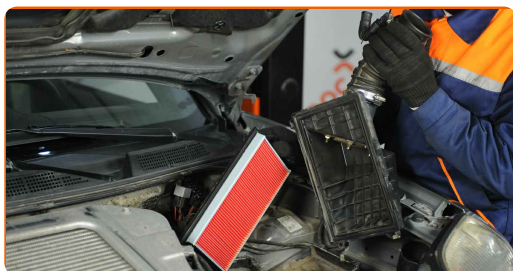
3 Schuif de klemmen van de filterbehuizing. Gebruik een platte schroevendraaier.



4 Naam het deksel van de filter er af.

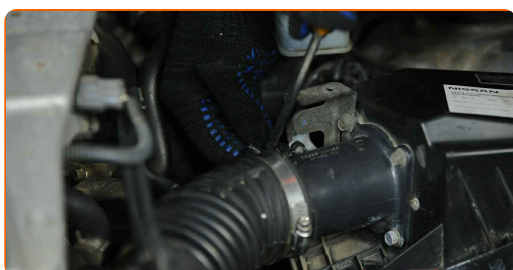


**5** Verwijder de luchtfilter.



**6** Maak de ontluuchtings slang van het carter van het luchtkanaal los.

**7** Maak de bevestiging van de luchtinlaat los. Gebruik een platte schroevendraaier.



**8** Koppel de vacuümleiding los. Gebruik een tang.



**9** Schroef de bevestigingsbouten van de houder voor de brandstoffilter los. Gebruik een dopsleutel Nr.10. Gebruik een ratelsleutel. Gebruik een kruisschroevendraaier.



**10** Verwijder de brandstoffilter samen met de houder.



**11** Maak de bevestigingsstukken van de brandstofleidingen schoon. Gebruik allesreiniger.

**12** Maak de bevestigingsklemmen van de brandstoffilterleidingen los. Gebruik een tang.



**13** Ontkoppel de slangen van het brandstoffilter.

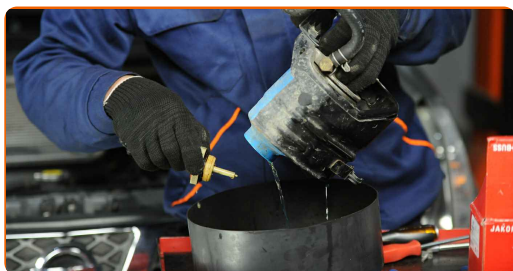


Vervanging: brandstoffilter – NISSAN Cabstar E Flatbed Vrachtwagen / Chassis (TL\_, VL\_). De experts van AUTODOC bevelen aan:

- Wees voorzichtig! Er kan brandstof lekken uit de filterbehuizing en slangen.



**14** Schroef de onderste kap van de brandstoffilter los.



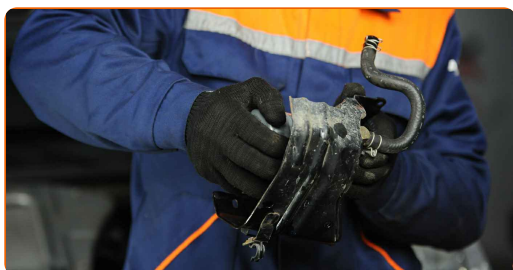
**15** Verwijder de brandstoffilter.



**16** Doe het oude filterpatroon in de bak.



**17** Maak het brandstoffilterhuis en de bijbehorende kap schoon. Gebruik allesreiniger.



**18** Installeer een nieuwe brandstoffilter.

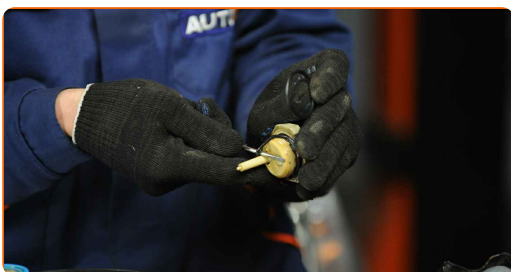


Vervanging: brandstoffilter – NISSAN Cabstar E Flatbed Vrachtwagen / Chassis (TL\_, VL\_). Deskundigen bevelen aan:

- Tijdens de installatie moet u voorkomen dat er stof en vuil in het brandstoffilterhuis komt.
- Gebruik alleen filters van hoge kwaliteit.

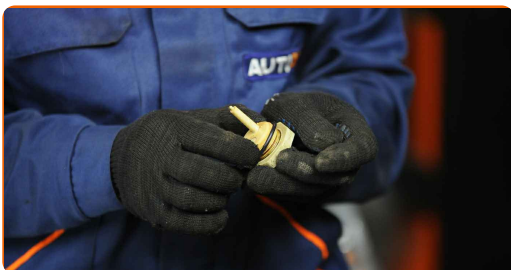
19

Verwijder de rubberen afdichting. Gebruik een platte schroevendraaier.



20

Breng de rubberen afdichting aan.



21

Installeer de onderste kap op de nieuwe brandstoffilter.



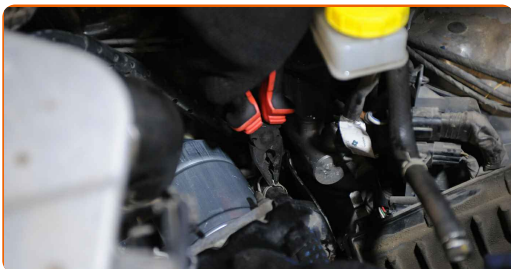
22

Installeer de nieuwe brandstoffilter samen met de houder.





**23** Koppel de slangen aan het brandstoffilter. Gebruik een tang.



**24** Span de bevestigingsklemmen van de brandstoffilterleidingen aan. Gebruik een tang.



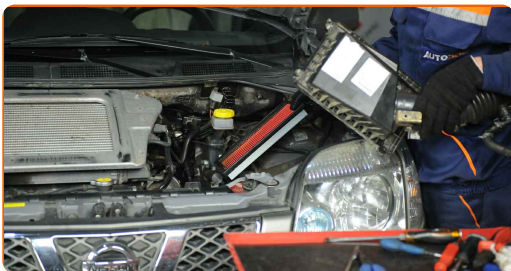
**25** Schroef de bevestigingsbouten vast van de houder voor de brandstoffilter. Gebruik een dopsleutel Nr.10. Gebruik een ratelsleutel. Gebruik een kruisschroevendraaier.



**26** Koppel de vacuümleiding vast. Gebruik een tang.



**27** Installeer de luchtfilter.



**28** Installeer de luchtfiltercover opnieuw. Maak deze vast.

**29** Vergrendel de borgclips van het deksel van het luchtfilterhuis. Gebruik een platte schroevendraaier.



**30** Maak de bevestiging van het luchtinlaatkanaal vast. Gebruik een platte schroevendraaier.



**31** Sluit de ontluchtingsslang van het carter aan op het luchtkanaal.



**32** Verwijder de beschermhoes van het spatbord.

**33** Sluit de motorkap.

**GOED GEDAAN!** 

**BEKIJK MEER TUTORIALS**

## AUTODOC – TOPKWALITEIT EN BETAALBARE AUTO-ONDERDELEN ONLINE

**AUTODOC'S MOBIELE APP: GRIJP GEWELDIGE AANBIEDINGEN, TERWIJL U COMFORTABEL WINKELT**



**+ AUTODOC**

GET IT ON  **Google Play**

 **Download on the App Store**

**Download**

**EEN GEWELDIG AANBOD AAN RESERVEONDERDELEN VOOR UW AUTO**

**BRANDSTOFFILTER: EEN OMVANGRIJK AANBOD**

### **UITSLUITING VAN VERANTWOORDELIJKHEID:**

Das document bevat alleen algemene aanbevelingen die te pas kunnen komen als u bezig bent met reparatie of vervanging van onderdelen. AUTODOC is niet aansprakelijk voor verliezen, verwondingen of schade aan eigendommen die bij het repareren of vervangen kunnen optreden door een verkeerde toepassing of een verkeerde interpretatie van de ter beschikking gestelde informatie.

AUTODOC is niet aansprakelijk voor eventuele fouten en onduidelijkheden in deze handleiding. De informatie wordt alleen ter beschikking gesteld om te verduidelijken en is geen alternatief voor instructies van deskundigen.

AUTODOC is niet aansprakelijk voor de verkeerde of gevaarlijke toepassing van apparatuur, werktuig en auto-onderdelen. AUTODOC geeft het dringende advies om voorzichtig te zijn en zich aan de veiligheidsvoorschriften te houden als er sprake is van een reparatie of een vervanging. En denkt u eraan: het gebruik van auto-onderdelen met een minderwaardige kwaliteit is geen garantie voor de vereiste verkeersveiligheid.

© Copyright 2023 – Alle content, met name teksten, foto's en grafieken zijn als intellectueel eigendom geregistreerd. Alle rechten, met inbegrip van vermenigvuldiging, publicatie, bewerking en vertaling, zijn voorbehouden, AUTODOC SE.