



Hoe interieurfilter
vervangen bij een
**NISSAN Bluebird Sylphy
II Sedan (G11)** –
vervangingshandleiding

EENDERE VIDEO-TUTORIAL



Deze video toont de vervangingsprocedure van een eender auto-onderdeel in een andere auto.

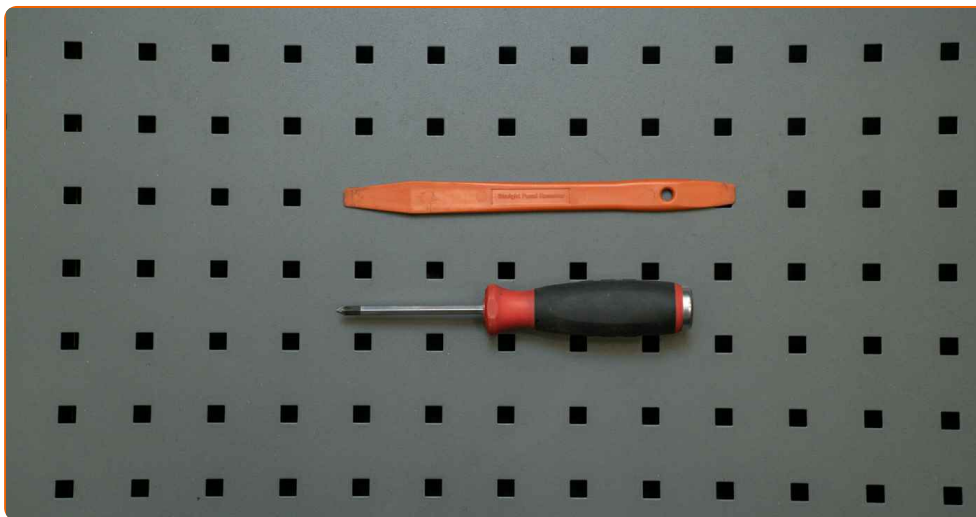
Belangrijk!

Deze vervangingsprocedure kan worden toegepast voor de volgende voertuigen:
NISSAN Bluebird Sylphy II Sedan (G11) 1.6 (G15)

De stappen kunnen lichtjes variëren, afhankelijk van het ontwerp van de wagen.

Deze tutorial werd gemaakt op basis van de vervangingsprocedure voor een eender auto-onderdeel op: NISSAN MICRA III (K12) 1.4 16V

VERVANGING: INTERIEURFILTER – NISSAN BLUEBIRD
SYLPHY II SEDAN (G11). GEREEDSCHAP DAT U
DAARBIJ NODIG HEBT:



- Kruisschroevendraaier
- Kunststof interieur demontage lefels

[Koop gereedschap](#)

Vervanging: interieurfilter – NISSAN Bluebird Sylphy II Sedan (G11). AUTODOC beveelt aan:

- Alle werkzaamheden moeten worden verricht met stilstaande motor.
- Vervang de interieurfilter minstens één keer per zes maanden, in de vroege lente en in de herfst.
- Volg de termijnen, aanbevelingen en vereisten voor de werking van het onderdeel voorzien door de fabrikant.
- Indien de luchtstroom in de cabine sterk afneemt, vervang de filter voor een gepland onderhoud.
- Waarschuwing! Zet de motor uit voordat u begint met de werkzaamheden – NISSAN Bluebird Sylphy II Sedan (G11).

VOER DE VERVANGING IN DEZE VOLGORDE UIT:

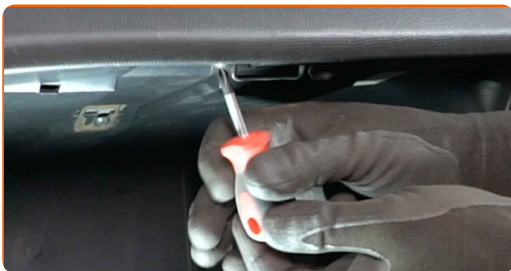
1 Zet het portier open.



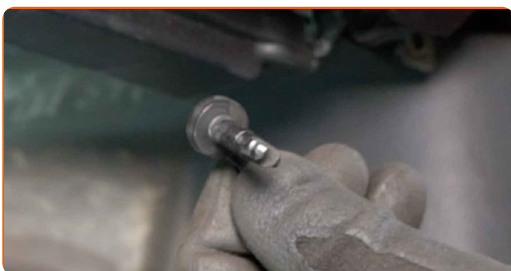
2 Klap het handschoenenvak open.



3 Schroef de schroeven voor het handschoenenvak los. Gebruik een kruisschroevendraaier.



4 Verwijder de houders van de klep van het handschoenenkastje.



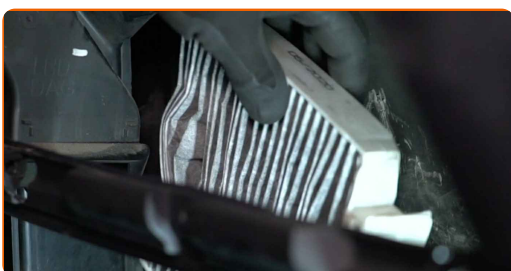
5 Maak het deksel van het handschoenenkastje los.



6 Neem het binnenste gedeelte van het handschoenenkastje eruit. Gebruik een kunststof interieur demontage lepel.



7 Neem het interieurfilter van zijn plek.

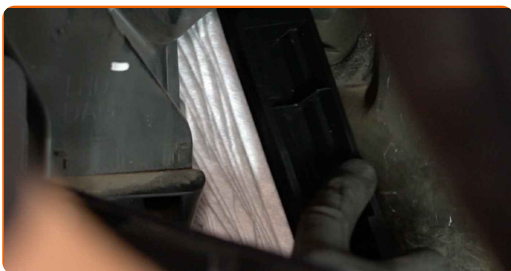


Vervanging: interieurfilter – NISSAN Bluebird Sylphy II Sedan (G11). Tip:

- Probeer de filter niet te reinigen en opnieuw te gebruiken - dit beïnvloedt de kwaliteit van de luchtreiniging in de wagen.

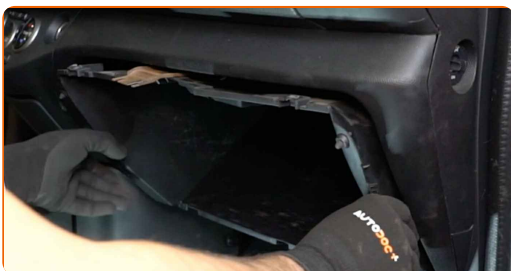
8

Installeer het nieuwe interieurfilter.



9

Installeer het binnenste gedeelte van het handschoenenkastje.



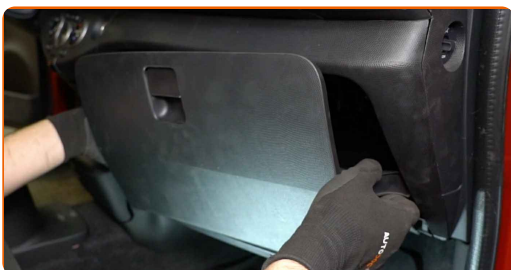
10

Schroef de schroeven voor het handschoenenvak in. Gebruik een kruisschroevendraaier.

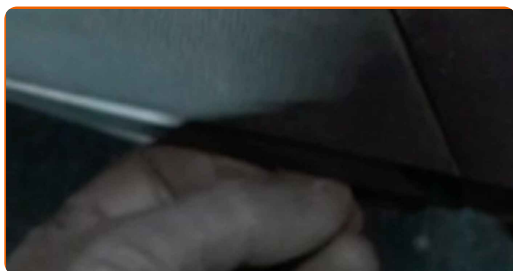


11

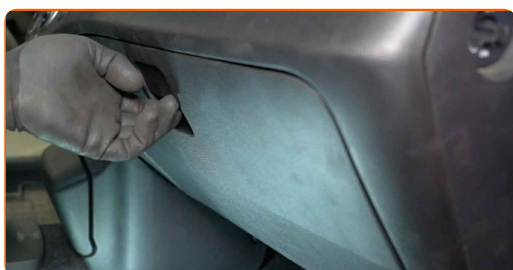
Installeer de klep van het handschoenenkastje.



12 Installeer de houders van de klep van het handschoenenkastje.



13 Klap het handschoenenvak dicht.



14 Doe het portier weer dicht.



15 Zet het contact aan.

16 Schakel de airconditioning in.

Vervanging: interieurfilter – NISSAN Bluebird Sylphy II Sedan (G11). Tips van de experts van AUTODOC:

- Dit is noodzakelijk om te garanderen dat de component correct werkt.

17

Zet het contact uit.

GOED GEDAAN! 

BEKIJK MEER TUTORIALS

AUTODOC – TOPKWALITEIT EN BETAALBARE AUTO-ONDERDELEN ONLINE

AUTODOC'S MOBIELE APP: GRIJP GEWELDIGE AANBIEDINGEN, TERWIJL U COMFORTABEL WINKELT



+ AUTODOC

GET IT ON  **Google Play**

 **Download on the App Store**

Download

EEN GEWELDIG AANBOD AAN RESERVEONDERDELEN VOOR UW AUTO

INTERIEURFILTER: EEN OMVANGRIJK AANBOD

UITSLUITING VAN VERANTWOORDELIJKHEID:

Das document bevat alleen algemene aanbevelingen die te pas kunnen komen als u bezig bent met reparatie of vervanging van onderdelen. AUTODOC is niet aansprakelijk voor verliezen, verwondingen of schade aan eigendommen die bij het repareren of vervangen kunnen optreden door een verkeerde toepassing of een verkeerde interpretatie van de ter beschikking gestelde informatie.

AUTODOC is niet aansprakelijk voor eventuele fouten en onduidelijkheden in deze handleiding. De informatie wordt alleen ter beschikking gesteld om te verduidelijken en is geen alternatief voor instructies van deskundigen.

AUTODOC is niet aansprakelijk voor de verkeerde of gevaarlijke toepassing van apparatuur, werktuig en auto-onderdelen. AUTODOC geeft het dringende advies om voorzichtig te zijn en zich aan de veiligheidsvoorschriften te houden als er sprake is van een reparatie of een vervanging. En denkt u eraan: het gebruik van auto-onderdelen met een minderwaardige kwaliteit is geen garantie voor de vereiste verkeersveiligheid.

© Copyright 2023 – Alle content, met name teksten, foto's en grafieken zijn als intellectueel eigendom geregistreerd. Alle rechten, met inbegrip van vermenigvuldiging, publicatie, bewerking en vertaling, zijn voorbehouden, AUTODOC SE.