

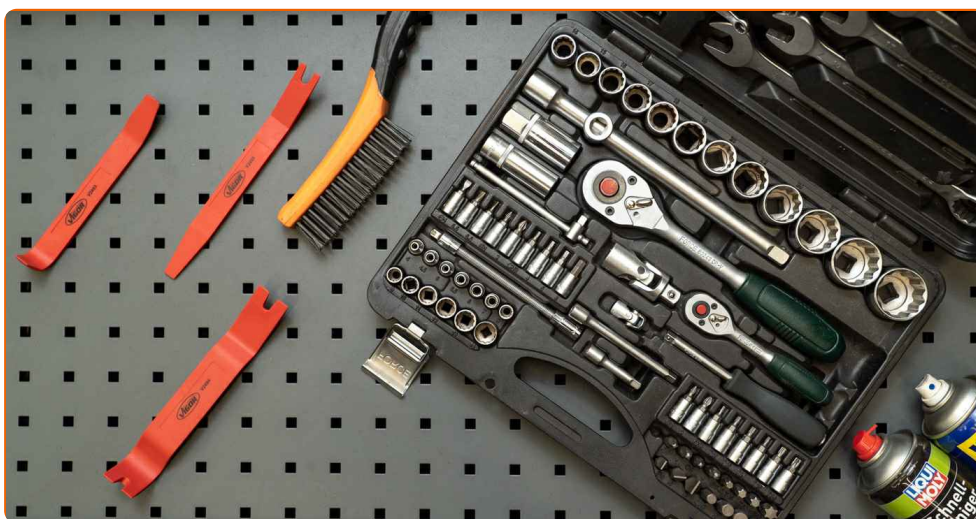


Hoe modderkuip van een  
auto te vervangen

## TUTORIAL



### JE HEBT HET VOLGENDE NODIG:



- een nieuw binnenspatbord
- nieuwe bevestigingen
- een set geschikte gereedschappen
- universele sprayreiniger en een draadborstel
- WD-40 spray
- gereedschap voor het verwijderen van kunststof onderdelen

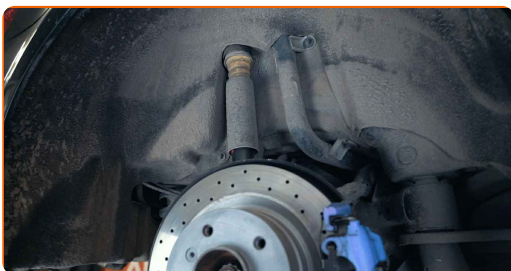
**KOOP GEREEDSCHAP**

Let op!

- De binnenspatborden zijn gemaakt van kunststof of stof
- Stoffen onderdelen zijn niet waterdicht en vervormen na verloop van tijd
- De binnenspatborden kunnen worden aangebracht met plastic clips, die verschillen in uitvoering
- De onderdelen kunnen worden bevestigd met zelftappende schroeven

1

Verwijder het wiel om toegang te krijgen tot het binnenspatbord

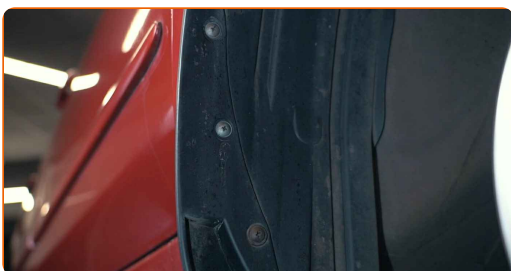


2

Maak gebruik van een hefbrug of een krik met kriksteunen en wielkeggen

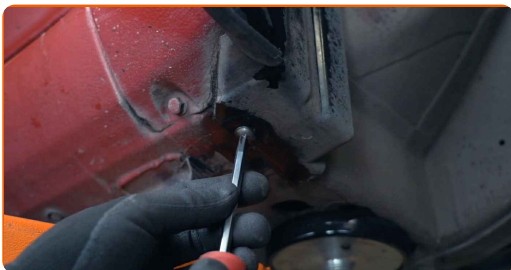
3

Let op de vorm van de schroeven



4

Maak ze schoon en schroef ze vervolgens los



5

Trek voorzichtig aan het binnenspatbord en haal het van zijn montagepunten af

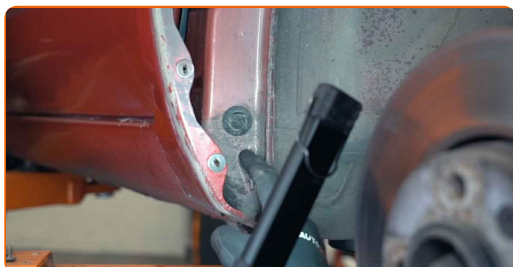


### Let op!

- Wanneer het binnenspatbord uit twee of meer delen bestaat, hoef je enkel het beschadigde deel te vervangen
- Nieuwe binnenspatborden worden geleverd zonder bevestigingen. Deze moeten apart worden aangeschaft

6

Reinig de montagepunten van het binnenspatbord grondig, alsook de plekken waar het in contact komt met de carrosserie

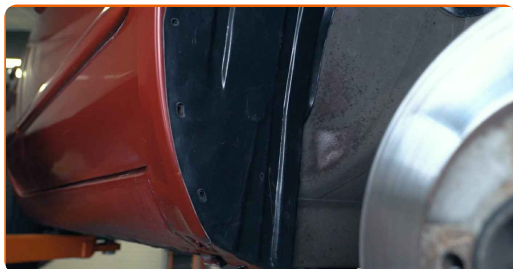


7

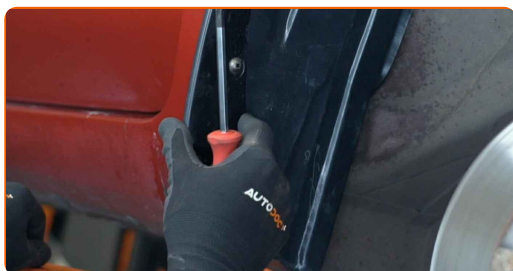
Breng het binnenspatbord op de montageplek aan



**8** Zorg ervoor dat de bevestigingsgaten zijn uitgelijnd met de overeenkomstige punten in de wielkast



**9** Maak het binnenspatbord vast



**Wees voorzichtig!**

- Zet niet teveel veel kracht.

**10** Zorg ervoor dat je alle meegeleverde bevestigingen gebruikt. Wanneer ook maar één hiervan ontbreekt, is het binnenspatbord niet goed aan de carrosserie van de auto bevestigd en zal het snel breken

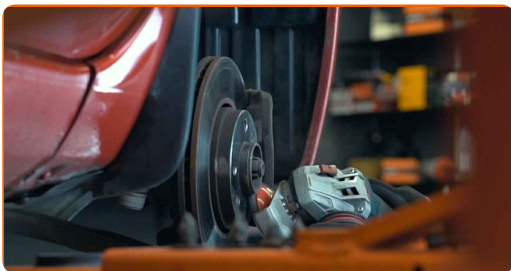


**Belangrijk!**

- Zolang de bevestigingen niet volledig zijn vastgeschroefd, kun je de positie van het binnenspatbord aanpassen

11

Reinig de montageplek en het contactoppervlak van het wiel



12

Zorg ervoor dat de oppervlakken egaal en roestvrij zijn. Behandel ze met een anti-corrosiemiddel.



### Let op!

- Het is niet raadzaam, extra bevestigingen te gebruiken om het spatbord aan de carrosserie te bevestigen
- Hierdoor kan de carrosserie gaan roesten

## AUTODOC – TOPKWALITEIT EN BETAALBARE AUTO-ONDERDELEN ONLINE

**AUTODOC'S MOBIELE APP: GRIJP GEWELDIGE AANBIEDINGEN, TERWIJL U COMFORTABEL WINKELT**



**EEN GEWELDIG AANBOD AAN RESERVEONDERDELEN VOOR UW AUTO**

**MODDERKUIP: EEN OMVANGRIJK AANBOD**

### **i UITSLUITING VAN VERANTWOORDELIJKHEID:**

Das document bevat alleen algemene aanbevelingen die te pas kunnen komen als u bezig bent met reparatie of vervanging van onderdelen. AUTODOC is niet aansprakelijk voor verliezen, verwondingen of schade aan eigendommen die bij het repareren of vervangen kunnen optreden door een verkeerde toepassing of een verkeerde interpretatie van de ter beschikking gestelde informatie.

AUTODOC is niet aansprakelijk voor eventuele fouten en onduidelijkheden in deze handleiding. De informatie wordt alleen ter beschikking gesteld om te verduidelijken en is geen alternatief voor instructies van deskundigen.

AUTODOC is niet aansprakelijk voor de verkeerde of gevaarlijke toepassing van apparatuur, werktuig en auto-onderdelen. AUTODOC geeft het dringende advies om voorzichtig te zijn en zich aan de veiligheidsvoorschriften te houden als er sprake is van een reparatie of een vervanging. En denkt u eraan: het gebruik van auto-onderdelen met een minderwaardige kwaliteit is geen garantie voor de vereiste verkeersveiligheid.

© Copyright 2023 – Alle content, met name teksten, foto's en grafieken zijn als intellectueel eigendom geregistreerd. Alle rechten, met inbegrip van vermenigvuldiging, publicatie, bewerking en vertaling, zijn voorbehouden, AUTODOC SE.