

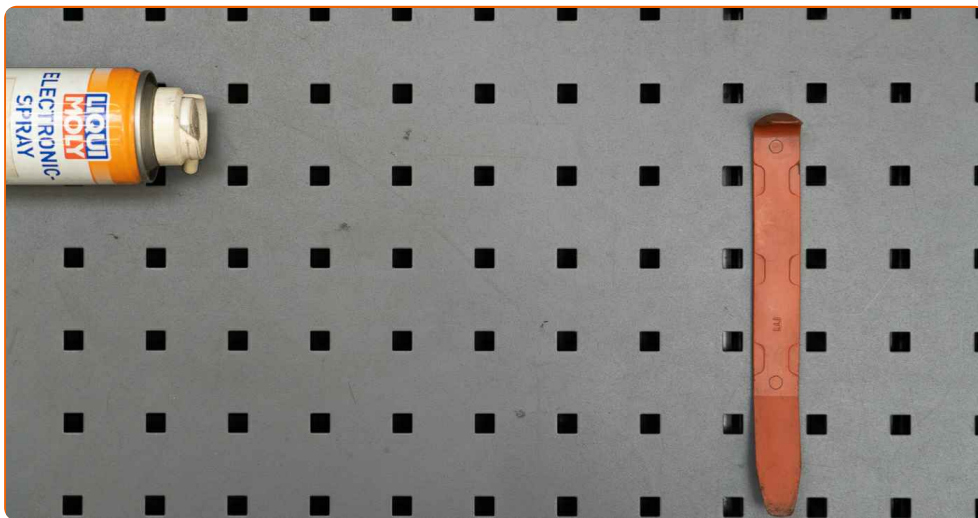


Hoe spiegelglas van een
auto te vervangen

TUTORIAL



BENODIGDE GEREEDSCHAPPEN:



- Diëlektrisch vet
- Spatbordbeschermer
- Kunststof interieur demontage lefels

KOOP GEREEDSCHAP

Let op!

- De vervangingsprocedure is dezelfde voor het spiegelglas van de linker- en rechterzijspiegel.

1 Gebruik een beschermhoes om beschadiging van lak en kunststof onderdelen van de auto te voorkomen.

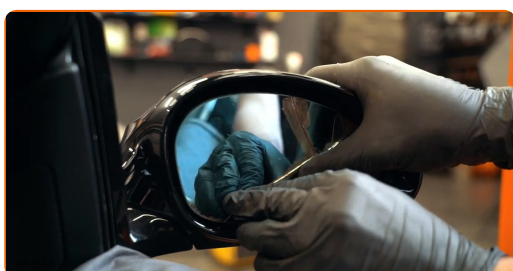


2 Bescherm de laklaag van de spiegelbehuizing. Breng schilderstape aan.



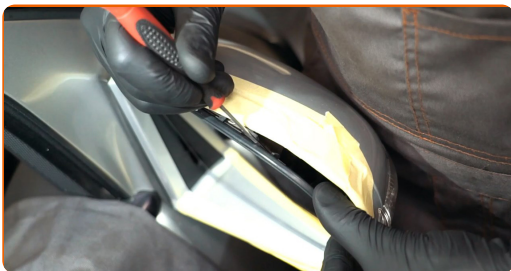
3 Inspecteer het nieuwe spiegelglas zorgvuldig om u een goed idee te vormen van het ontwerp van het onderdeel.

4 Wip het spiegelglas tot het uit de behuizing loskomt.



5 Controleer of het spiegelglas voorzien is van borgclips.

6 Maak de houderclip van het spiegelglas los, indien nodig.



7 Neem het spiegelglas voorzichtig uit de bevestiging.



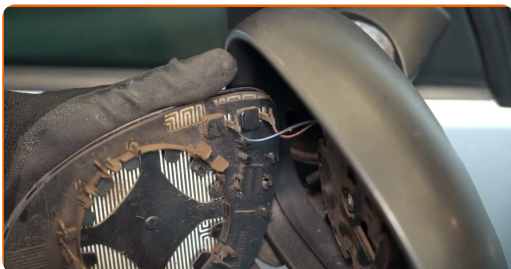
Let op!

- Het spiegelglas zit normaal gezien met vergrendelingslipjes vast aan de behuizing.
- In sommige gevallen is het spiegelglas voorzien van extra geleidingselementen.

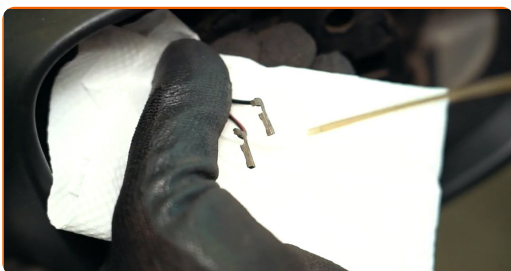
8 Verwijder het spiegelglas.



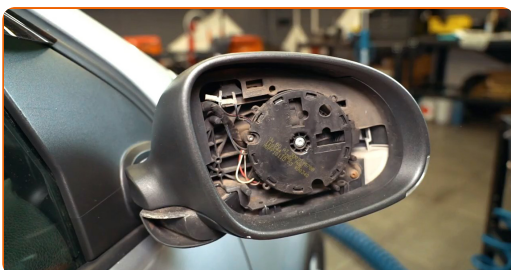
9 Maak indien nodig de stroomstekkers los.



10 Behandel de stroomstekkers.



11 Inspecteer voor een correcte installatie van het spiegelglas de montageplek zorgvuldig.



12 Sluit de stroomstekkers aan wanneer ze werden losgekoppeld.



13 Plaats het nieuwe spiegelglas.

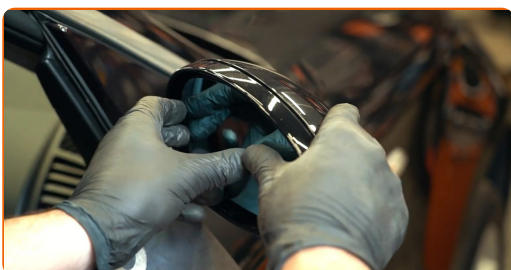


AUTODOC raadt aan:

- Zorg ervoor dat het spiegelglas correct geplaatst is. Het dient met de vergrendelingslipjes op de behuizing uitgelijnd te zijn.

14

Zet het spiegelglas vast door het in het midden naar beneden te drukken.



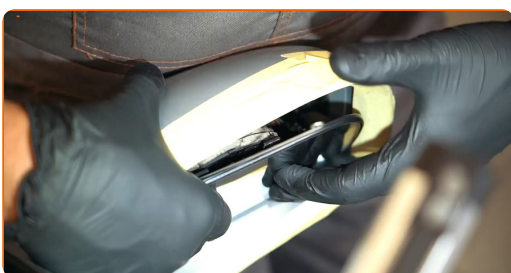
15

Wanneer het spiegelglas extra geleidingselementen heeft, steek deze in de overeenkomstige sleuven.



16

Wanneer het spiegelglas is voorzien van borgclips, druk ze op hun plek.

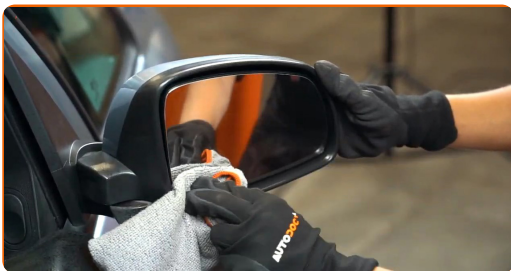


17

Verwijder de schilderstape.

18

Maak het spiegelglas schoon.

**19**

Verwijder de beschermhoes van het spatbord.

**20**

Zet het contact aan. Dit is noodzakelijk om te garanderen dat de component correct werkt.

21

Zet het contact uit.

AUTODOC – TOPKWALITEIT EN BETAALBARE AUTO-ONDERDELEN ONLINE

AUTODOC'S MOBIELE APP: GRIJP GEWELDIGE AANBIEDINGEN, TERWIJL U COMFORTABEL WINKELT



+ AUTODOC

GET IT ON
Google Play

 Download on the
App Store

Download

EEN GEWELDIG AANBOD AAN RESERVEONDERDELEN VOOR UW AUTO

SPIEGELGLAS: EEN OMVANGRIJK AANBOD

UITSLUITING VAN VERANTWOORDELIJKHEID:

Das document bevat alleen algemene aanbevelingen die te pas kunnen komen als u bezig bent met reparatie of vervanging van onderdelen. AUTODOC is niet aansprakelijk voor verliezen, verwondingen of schade aan eigendommen die bij het repareren of vervangen kunnen optreden door een verkeerde toepassing of een verkeerde interpretatie van de ter beschikking gestelde informatie.

AUTODOC is niet aansprakelijk voor eventuele fouten en onduidelijkheden in deze handleiding. De informatie wordt alleen ter beschikking gesteld om te verduidelijken en is geen alternatief voor instructies van deskundigen.

AUTODOC is niet aansprakelijk voor de verkeerde of gevaarlijke toepassing van apparatuur, werktuig en auto-onderdelen. AUTODOC geeft het dringende advies om voorzichtig te zijn en zich aan de veiligheidsvoorschriften te houden als er sprake is van een reparatie of een vervanging. En denkt u eraan: het gebruik van auto-onderdelen met een minderwaardige kwaliteit is geen garantie voor de vereiste verkeersveiligheid.

© Copyright 2023 – Alle content, met name teksten, foto's en grafieken zijn als intellectueel eigendom geregistreerd. Alle rechten, met inbegrip van vermenigvuldiging, publicatie, bewerking en vertaling, zijn voorbehouden, AUTODOC SE.