



Hoe remschijven vooraan
vervangen bij een **Nissan**
Micra K12 –
vervangingshandleiding

TUTORIAL



Belangrijk!

Deze vervangingsprocedure kan worden toegepast voor de volgende voertuigen: NISSAN Note (E11, NE11) 1.5 dCi, NISSAN MICRA III (K12) 1.2 16V, NISSAN MICRA III (K12) 1.4 16V, NISSAN MICRA III (K12) 1.5 dCi, NISSAN MICRA III (K12) 1.0 16V, NISSAN Micra C+C III (K12) 1.4 16V, NISSAN Micra C+C III (K12) 1.6 160 SR, NISSAN MICRA III (K12) 1.6 SR 160, NISSAN Note (E11, NE11) 1.4, NISSAN Note (E11, NE11) 1.6, NISSAN MICRA III (K12) 1.2 LPG, NISSAN Note (E11, NE11) 1.4 LPG

De stappen kunnen lichtjes variëren, afhankelijk van het ontwerp van de wagen.

**VERVANGING: REMSCHIJVEN – NISSAN MICRA K12.
BENODIGD GEREEDSCHAP:**



- Staalborstel
- Schoonmaakborstel van nylon
- WD-40 spray
- Remmenreiniger
- Anti-squeal pasta
- Keramisch vet
- Momentsleutel
- Combinatiesleutel Nr.13
- Combinatiesleutel Nr.15
- Dopsleutel nr.13
- Dopsleutel nr.17
- Torx bit T40
- Krachtdop voor velgen Nr.17
- Ratelsleutel
- Wringijzer
- Remklauw terugsteller
- Kruisschroevendraaier
- Koevoet
- Slagschroevendraaier
- Hamer
- Wielblok

KOOP GEREEDSCHAP

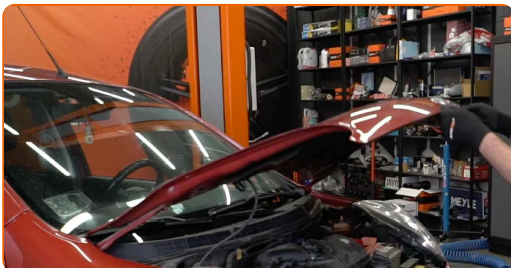
Vervanging: remschijven – Nissan Micra K12. De experts van AUTODOC bevelen aan:

- Vervang de remschijven bij een Nissan Micra K12 paarsgewijs op eenzelfde as, ongeacht de staat van de onderdelen. Zodoende waarborgt u een gelijkmatige remwerking.
- De vervangprocedure is identiek voor beide remschijven op dezelfde as.
- Bij vervanging van de remschijven, vervang ook steeds de remblokken.
- Alle werkzaamheden moeten worden verricht met stilstaande motor.

VERVANGING: REMSCHIJVEN – NISSAN MICRA K12. AANBEVOLEN VOLGORDE VAN STAPPEN:

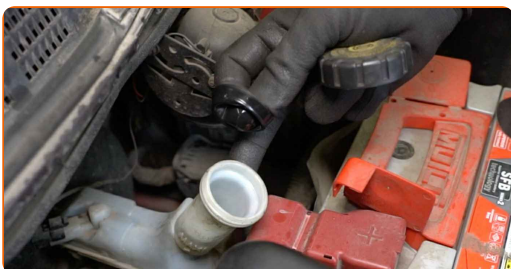
1

Klap de motorkap open.



2

Schroef het deksel van het remvloeistofreservoir los.



3

Zet de wielen vast met behulp van wielblokken.

4

Draai de wielbouten los. Gebruik de krachtdopsleutel #17. Gebruik een wringijzer.



5

Hef de auto op.



AUTODOC raadt aan:

- Indien u een krik gebruikt, zorg ervoor dat deze op een plat oppervlak rust zonder oneffenheden.
- Zorg voor extra beveiliging met kriksteunen.

6

Draai de wielbouten los.



AUTODOC raadt aan:

- Waarschuwing! Houd het wiel vast tijdens het losschroeven van de bevestigingsbouten om letsel te voorkomen. Nissan Micra K12

7

Neem het wiel eraf.



8

Spreid de remblokken. Gebruik een koevoet.



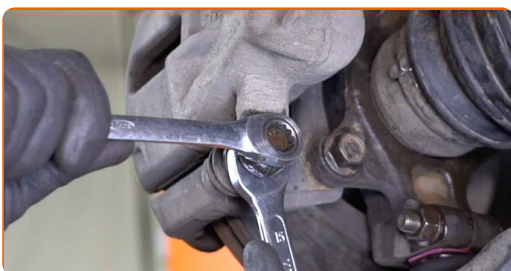
9

Reinig de remklauwbevestigingen. Gebruik een staalborstel. Gebruik de WD-40 spray.



10

Schroef de bevestigingen van de remklauw los. Gebruik een combinatie steeksleutel Nr.13. Gebruik een combinatie steeksleutel Nr.15.



11 Verwijder de bevestigingsbouten.

12 Verwijder de remklauw.



Vervanging: remschijven – Nissan Micra K12. Tip:

- Bind de remklauw vast aan de ophanging of aan de carrosserie met een kabel, zonder deze los te koppelen van de remslang, om drukontlading van het remsysteem te voorkomen.
- Zorg er voor dat de remklauw niet aan de remslang hangt.
- Druk het rempedaal niet in na het verwijderen van de remklauw. Als resultaat kan de zuiger uit de remcilinder vallen, en kan er remvloeistof lekken of de druk in het systeem ontladen worden.

13 Verwijder de remblokken.



14

Reinig de bevestigingen van de remklauwhouder. Gebruik een staalborstel. Gebruik de WD-40 spray.



15

Schroef de bevestigingen van de remklauwhouder los. Gebruik een dopsleutel Nr.17. Gebruik een ratelsleutel.



16

Verwijder de bevestigingsbouten.

17

Verwijder de remklauwhouder.

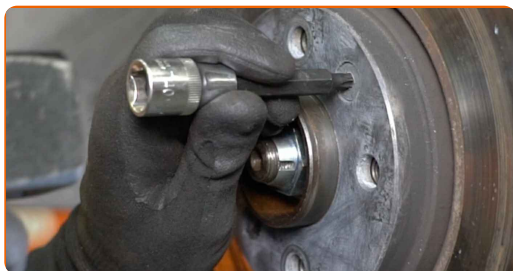


18

Maak de bevestigingsstukken van de remschijf schoon. Gebruik een staalborstel. Gebruik de WD-40 spray.

19

Schroef de bevestigingen van de remschijf los. Gebruik een kruisschroevendraaier. Gebruik een slagschroevendraaier. Gebruik een hamer.



20 Verwijder de bevestigingsbouten.

21 Verwijder de remschijf.



22 Maak de wielnaaf schoon. Gebruik een staalborstel.



23 Behandel het contactoppervlak. Maak gebruik van keramisch vet.

24 Installeer een nieuwe remschijf.



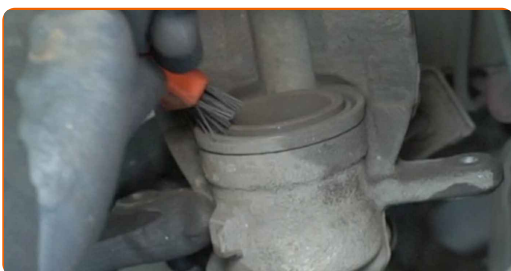
25 Breng de bevestigingsbouten aan.



- 26** Draai de bevestigingen van de remschijf vast. Gebruik Torx T40. Gebruik een momentsleutel. Draai deze vast tot een koppel van 10 Nm.



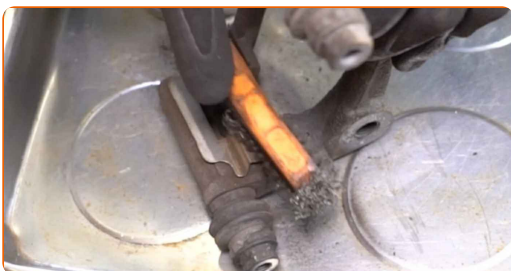
- 27** Behandel de remklauwzuiger. Maak gebruik van een schoonmaakborstel van nylon. Gebruik een remmenreiniger.



- 28** Druk de zuiger van de remklauw in. Gebruik een remklauw terugdraaiset.



- 29** Ontdoe de remklauwhouder van vuil en stof. Gebruik een staalborstel. Gebruik een remmenreiniger.



Vervanging: remschijven – Nissan Micra K12. Tips van de experts van AUTODOC:

- Controleer de remklauwhouder, de geleidepennen en de stofkappen van de remklauw. Reinig deze. Vervang ze indien nodig.

30

Monteer de remklauwhouder.



31

Breng de bevestigingsbouten aan.



32

Haal de bevestigingen van de remklauwhouder aan. Gebruik een dopsleutel Nr.17. Gebruik een momentsleutel. Draai deze vast tot een koppel van 105 Nm.



- 33** Behandel de remblokken op de plekken waar hun oppervlak de remklauwhouder raakt met een daarvoor bedoeld middel. Gebruik een anti-squeal pasta.



AUTODOC raadt aan:

- Zorg ervoor dat het schijfoppervlak proper is vooraleer de blokken te installeren.

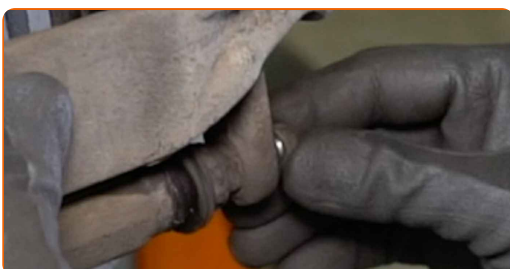
- 34** Installeer de remblokken.



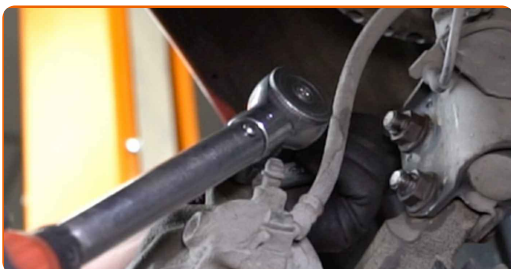
- 35** Monteer de remklauw en bevestig deze.



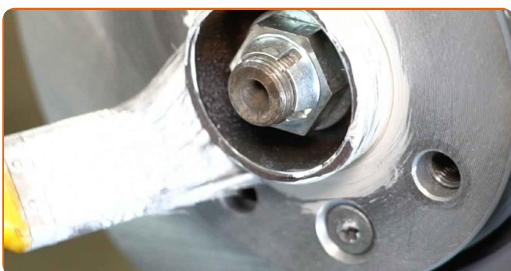
- 36** Breng de bevestigingsbouten aan.



- 37** Span de remklauwbevestigingen aan. Gebruik een combinatie steeksleutel Nr.15. Gebruik een dopsleutel Nr.13. Gebruik een momentsleutel. Draai deze vast tot een koppel van 35 Nm.



- 38** Behandel het oppervlak waar de remschijf contact maakt met de velg. Maak gebruik van keramisch vet.



- 39** Reinig het oppervlak van de remschijf. Gebruik een remmenreiniger.

- 40** Monteer het wiel.



AUTODOC raadt aan:

- **Belangrijk!** Houd het wiel vast tijdens het inschroeven van de bevestigingsbouten.
Nissan Micra K12

41

Draai de wielbouten vast. Gebruik de krachtdopsleutel #17. Gebruik een ratelsleutel.



42

Verlaag de wagen en werk in kruisvolgorde bij het aanspannen van de wielbouten. Gebruik de krachtdopsleutel #17. Gebruik een momentsleutel. Draai deze vast tot een koppel van 110 Nm.



43

Verwijder de krik en de wielblokken.



Vervanging: remschijven – Nissan Micra K12. De experts van AUTODOC bevelen aan:

- Druk zonder de motor aan te zetten het rempedaal een aantal keer in totdat het stevig aanvoelt.
- Controleer het remvloeistofpeil in het expansiereservoir en vul deze desgewenst bij.

44

Schroef de dop van het expansievat voor de remvloeistof vast.



45

Klap de motorkap dicht.



GOED GEDAAN! 

BEKIJK MEER TUTORIALS

AUTODOC – TOPKWALITEIT EN BETAALBARE AUTO- ONDERDELEN ONLINE

AUTODOC'S MOBIELE APP: GRIJP GEWELDIGE AANBIEDINGEN,
TERWIJL U COMFORTABEL WINKELT



+ AUTODOC

GET IT ON
Google Play

Download on the
App Store

Download

**EEN GEWELDIG AANBOD AAN RESERVEONDERDELEN
VOOR UW AUTO**

KOOP RESERVEONDERDELEN VOOR NISSAN

REMSCHIJVEN: EEN OMVANGRIJK AANBOD

SELECTEER AUTO-ONDERDELEN VOOR NISSAN MICRA K12

REMSCHIJVEN VOOR NISSAN: NU KOPEN

**REMSCHIJVEN VOOR NISSAN MICRA K12: DE BESTE
AANBIEDINGEN EN DEALS**

UITSLUITING VAN VERANTWOORDELIJKHEID:

Das document bevat alleen algemene aanbevelingen die te pas kunnen komen als u bezig bent met reparatie of vervanging van onderdelen. AUTODOC is niet aansprakelijk voor verliezen, verwondingen of schade aan eigendommen die bij het repareren of vervangen kunnen optreden door een verkeerde toepassing of een verkeerde interpretatie van de ter beschikking gestelde informatie.

AUTODOC is niet aansprakelijk voor eventuele fouten en onduidelijkheden in deze handleiding. De informatie wordt alleen ter beschikking gesteld om te verduidelijken en is geen alternatief voor instructies van deskundigen.

AUTODOC is niet aansprakelijk voor de verkeerde of gevaarlijke toepassing van apparatuur, werktuig en auto-onderdelen. AUTODOC geeft het dringende advies om voorzichtig te zijn en zich aan de veiligheidsvoorschriften te houden als er sprake is van een reparatie of een vervanging. En denkt u eraan: het gebruik van auto-onderdelen met een minderwaardige kwaliteit is geen garantie voor de vereiste verkeersveiligheid.

© Copyright 2023 – Alle content, met name teksten, foto's en grafieken zijn als intellectueel eigendom geregistreerd. Alle rechten, met inbegrip van vermenigvuldiging, publicatie, bewerking en vertaling, zijn voorbehouden, AUTODOC SE.