



Hoe remschijven vooraan
vervangen bij een **Nissan**
Micra K11 –
vervangingshandleiding

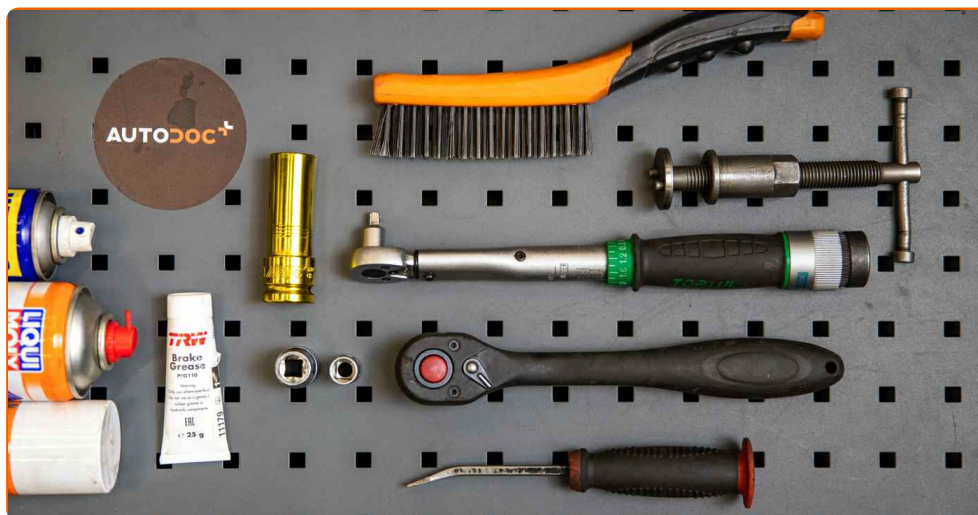
TUTORIAL

** Belangrijk!**

Deze vervangingsprocedure kan worden toegepast voor de volgende voertuigen: NISSAN MICRA II (K11) 1.0 i 16V, NISSAN MICRA II (K11) 1.5 D, NISSAN MICRA II (K11) 1.4 i 16V

De stappen kunnen lichtjes variëren, afhankelijk van het ontwerp van de wagen.

VERVANGING: REMSCHIJVEN – NISSAN MICRA K11.
WERKTUIG DAT U DAARBIJ NODIG HEBT:



- Staalborstel
- WD-40 spray
- Remmenreiniger
- Kopervet
- Smeermiddelen voor geleidepennen remklauw
- Dopsleutel nr.12
- Dopsleutel nr.17
- Krachtdop voor velgen Nr.19
- Remklauw terugsteller
- Ratelsleutel
- Momentsleutel
- Koevoet
- Wielblok

KOOP GEREEDSCHAP

AUTODOC raadt aan:

- Vervang de remschijven op de Nissan Micra K11 volledig op elke as. Onafhankelijk van de staat van de componenten. Dit zorgt ervoor dat het remmen gelijk gebeurt.
- De vervangprocedure is identiek voor beide remschijven op dezelfde as.
- Bij vervanging van de remschijven, vervang ook steeds de remblokken.
- NB: alle werkzaamheden aan de auto Nissan Micra K11 dienen uitgevoerd te worden bij een uitgeschakelde motor.

VOER DE VERVANGING IN DE VOLGENDE VOLGORDE UIT:

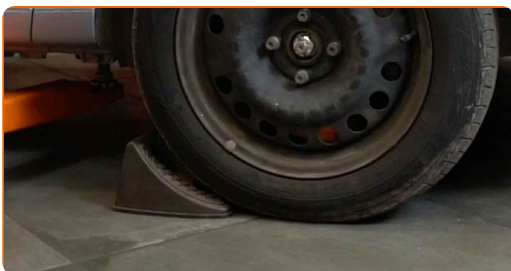
1

Open de motorkap. Schroef het deksel van het remvloeistofreservoir los.



2

Zet de wielen vast met behulp van wielblokken.



3 Maak de wielbouten los. Gebruik de krachtdopsleutel #19.



4 Verhoog de voorzijde van de wagen en plaats veilig op steunen.



5 Draai de wielbouten los.



AUTODOC raadt aan:

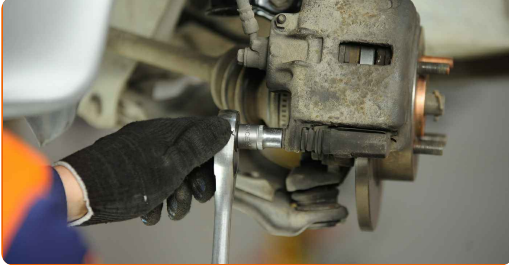
- Waarschuwing! Houd het wiel vast tijdens het losschroeven van de bevestigingsbouten om letsel te voorkomen. Nissan Micra K11

6 Neem het wiel eraf.



7 Reinig de remklauwbevestigingen. Gebruik een staalborstel. Gebruik de WD-40 spray.

8 Schroef de bevestiging van de remklauw los. Gebruik een dopsleutel Nr.12. Gebruik een ratelsleutel.



9 Spreid de remblokken. Gebruik een koevoet.

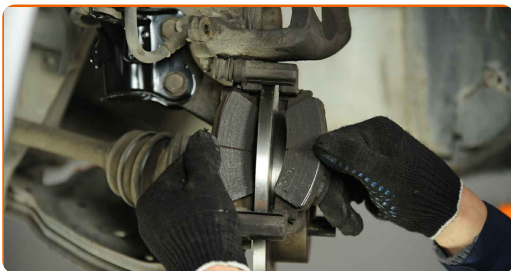
10 Verwijder de remklauw.



Vervanging: remschijven – Nissan Micra K11. Tip:

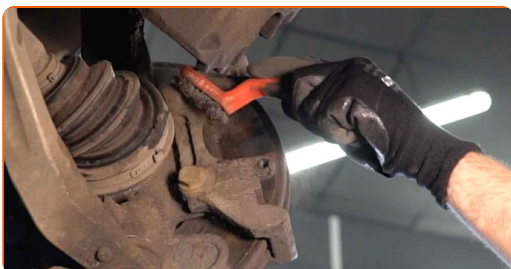
- Bind de remklauw vast aan de ophanging of aan de carrosserie met een kabel, zonder deze los te koppelen van de remslang, om drukontlading van het remsysteem te voorkomen.
- Zorg er voor dat de remklauw niet aan de remslang hangt.
- Druk het rempedaal niet in na het verwijderen van de remklauw. Als resultaat kan de zuiger uit de remcilinder vallen, en kan er remvloeistof lekken of de druk in het systeem ontladen worden.
- Controleer de remklauwhouder, de geleidepennen en de stofkappen van de remklauw. Reinig deze. Vervang ze indien nodig.

11 Verwijder de remblokken.

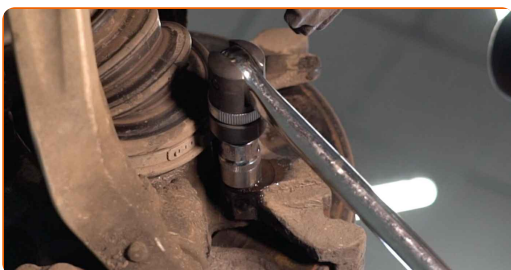


12 Verwijder de borgpennen van de remblokken.

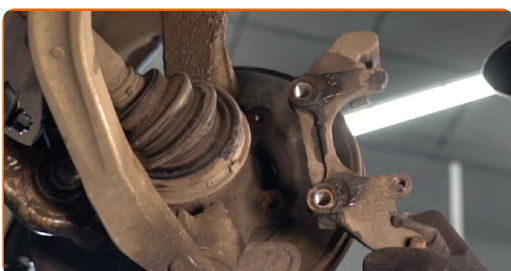
13 Reinig de bevestigingen van de remklauwhouder. Gebruik een staalborstel. Gebruik de WD-40 spray.



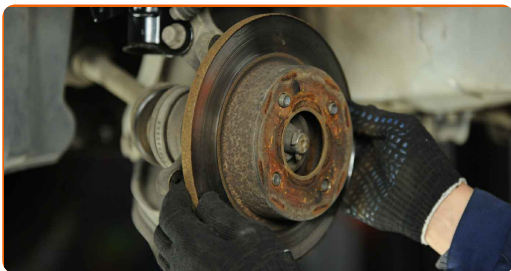
14 Schroef de bevestiging van de remklauwbeugel los. Gebruik een dopsleutel Nr.17. Gebruik een ratelsleutel.



15 Verwijder de remklauwbeugel.



16 Verwijder de remschijf.



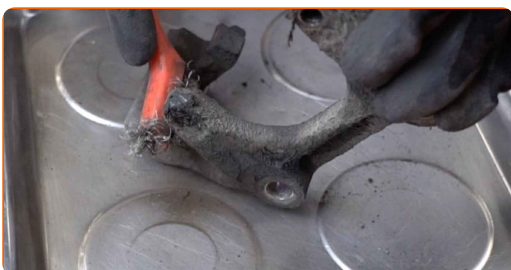
17 Reinig de naaf. Gebruik een staalborstel. Behandel het contactoppervlak. Gebruik een kopersmeermiddel.



18 Installeer de remschijf.



19 Reinig de remklauwbeugel van vuil en stof. Gebruik een staalborstel. Gebruik een remmenreiniger.



AUTODOC raadt aan:

- Vervanging: remschijven – Nissan Micra K11. Wacht een paar minuten af na het aanbrengen van de spray.

20 Verwijder de geleidepennen van de remklauw.

21 Reinig de geleidepennen van de remklauw.

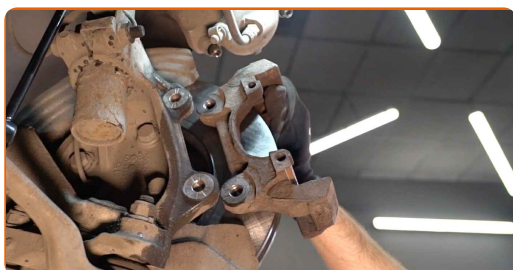


22 Behandel de geleidepennen van de remklauw. Gebruik vet voor remklauwgeleidepennen.



23 Schroef de geleidepennen in.

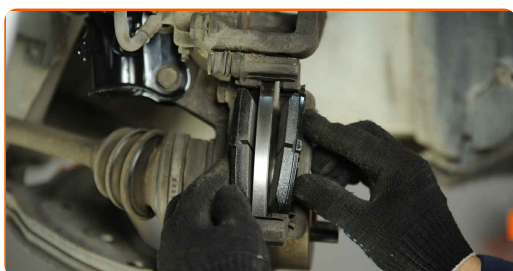
24 Installeer de remklauwbeugel.



25 Span de remklauwbeugel aan. Gebruik een dopsleutel Nr.17. Gebruik een momentsleutel. Draai deze vast tot een koppel van 115 Nm.

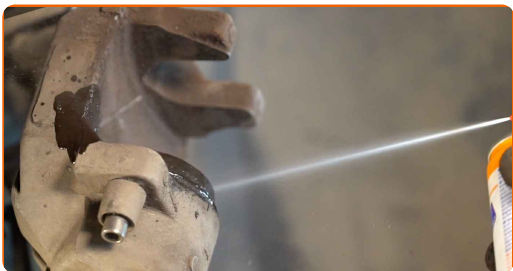
26 Monteer de borgpennen van de remblokken.

27 Installeer de remblokken.



28

Behandel de remklauwzuiger. Gebruik een remmenreiniger.



Vervanging: remschijven – Nissan Micra K11. Tips van de experts van AUTODOC:

- Wacht enkele minuten na het aanbrengen van de spray.

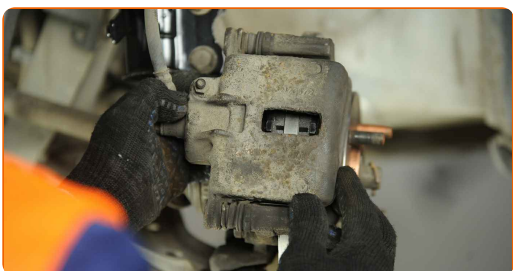
29

Druk de zuiger van de remklauw in. Gebruik een remklauw terugdraaiset.



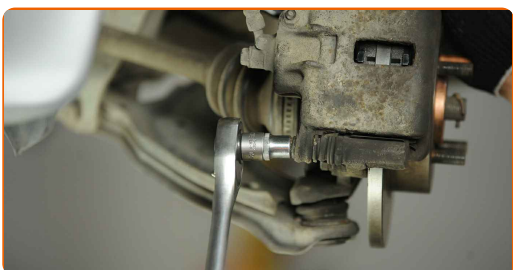
30.1

Installeer de remklauw en zet deze vast.



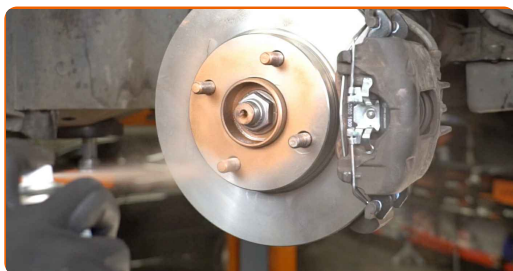
30.2

Gebruik een dopsleutel Nr.12. Gebruik een momentsleutel. Draai deze vast tot een koppel van 30 Nm.



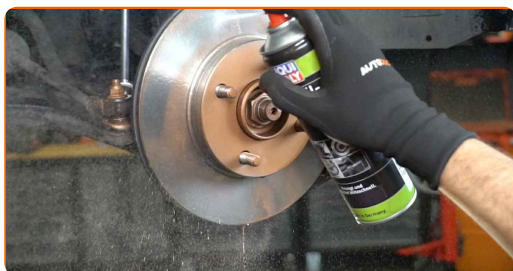
31

Behandel het oppervlak waar de remschijf contact maakt met de velg. Gebruik een kopersmeermiddel.



32

Reinig het oppervlak van de remschijf. Gebruik een remmenreiniger.

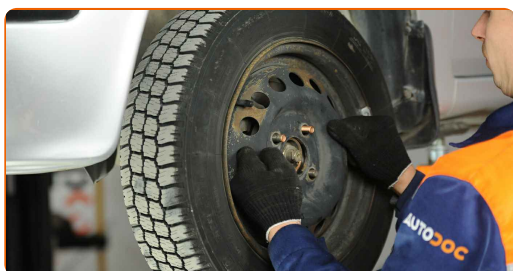


AUTODOC raadt aan:

- Vervanging: remschijven – Nissan Micra K11. Wacht een paar minuten af na het aanbrengen van de spray.

33

Installeer het wiel.



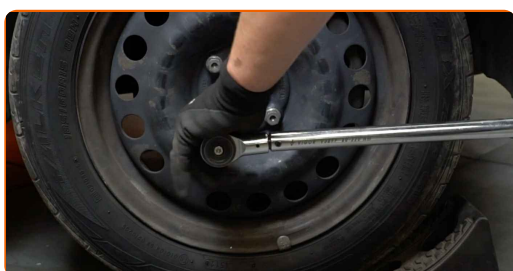
AUTODOC raadt aan:

- Belangrijk! Houd het wiel vast tijdens het inschroeven van de bevestigingsbouten. Nissan Micra K11

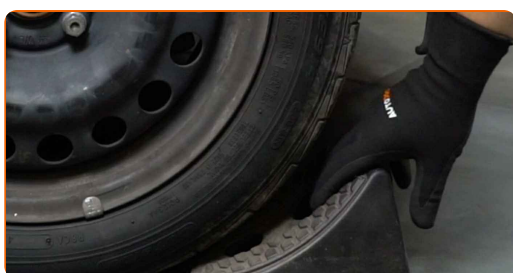
34 Draai de wielbouten vast. Gebruik de krachtdopsleutel #19.



35 Verlaag de wagen en werk in kruisvolgorde bij het aanspannen van de wielbouten. Gebruik de krachtdopsleutel #19. Gebruik een momentsleutel. Draai deze vast tot een koppel van 110 Nm.



36 Verwijder de krik en de wielblokken.



Vervanging: remschijven – Nissan Micra K11. AUTODOC beveelt aan:

- Controleer het niveau aan remvloeistof in het expansiereservoir en vul indien nodig bij.

37 Schroef de dop van het expansievat voor de remvloeistof vast.

Vervanging: remschijven – Nissan Micra K11. Tip:

- Druk het rempedaal enkele malen in zonder de motor te starten, tot u een aanzienlijke weerstand voelt.

38

Sluit de motorkap.



GOED GEDAAN! 

BEKIJK MEER TUTORIALS

AUTODOC – TOPKWALITEIT EN BETAALBARE AUTO- ONDERDELEN ONLINE

AUTODOC'S MOBIELE APP: GRIJP GEWELDIGE AANBIEDINGEN,
TERWIJL U COMFORTABEL WINKELT



+ AUTODOC

GET IT ON
 **Google Play**

 **Download on the
App Store**

Download

**EEN GEWELDIG AANBOD AAN RESERVEONDERDELEN
VOOR UW AUTO**

KOOP RESERVEONDERDELEN VOOR NISSAN

REMSCHIJVEN: EEN OMVANGRIJK AANBOD

SELECTEER AUTO-ONDERDELEN VOOR NISSAN MICRA K11

REMSCHIJVEN VOOR NISSAN: NU KOPEN

**REMSCHIJVEN VOOR NISSAN MICRA K11: DE BESTE
AANBIEDINGEN EN DEALS**

UITSLUITING VAN VERANTWOORDELIJKHEID:

Das document bevat alleen algemene aanbevelingen die te pas kunnen komen als u bezig bent met reparatie of vervanging van onderdelen. AUTODOC is niet aansprakelijk voor verliezen, verwondingen of schade aan eigendommen die bij het repareren of vervangen kunnen optreden door een verkeerde toepassing of een verkeerde interpretatie van de ter beschikking gestelde informatie.

AUTODOC is niet aansprakelijk voor eventuele fouten en onduidelijkheden in deze handleiding. De informatie wordt alleen ter beschikking gesteld om te verduidelijken en is geen alternatief voor instructies van deskundigen.

AUTODOC is niet aansprakelijk voor de verkeerde of gevaarlijke toepassing van apparatuur, werktuig en auto-onderdelen. AUTODOC geeft het dringende advies om voorzichtig te zijn en zich aan de veiligheidsvoorschriften te houden als er sprake is van een reparatie of een vervanging. En denkt u eraan: het gebruik van auto-onderdelen met een minderwaardige kwaliteit is geen garantie voor de vereiste verkeersveiligheid.

© Copyright 2023 – Alle content, met name teksten, foto's en grafieken zijn als intellectueel eigendom geregistreerd. Alle rechten, met inbegrip van vermenigvuldiging, publicatie, bewerking en vertaling, zijn voorbehouden, AUTODOC GmbH.