



Hoe handremkabel
vervangen bij een
MERCEDES-BENZ W124
Coupe (C124) –
vervangingshandleiding

EENDERE VIDEO-TUTORIAL



Deze video toont de vervangingsprocedure van een eender auto-onderdeel in een andere auto.

Belangrijk!

Deze vervangingsprocedure kan worden toegepast voor de volgende voertuigen: MERCEDES-BENZ W124 Coupe (C124) 230 CE 2.3 (124.043), MERCEDES-BENZ W124 Coupe (C124) 300 CE 3.0, MERCEDES-BENZ W124 Coupe (C124) 300 CE-24 3.0 (124.051), MERCEDES-BENZ W124 Coupe (C124) 230 CE 2.3 KAT (124.043), MERCEDES-BENZ W124 Coupe (C124) 300 CE 3.0 (124.050), MERCEDES-BENZ W124 Coupe (C124) 320 CE 3.2 (124.052), MERCEDES-BENZ W124 Coupe (C124) 220 CE 2.2 (124.042)

De stappen kunnen lichtjes variëren, afhankelijk van het ontwerp van de wagen.

Deze tutorial werd gemaakt op basis van de vervangingsprocedure voor een eender auto-onderdeel op: MERCEDES-BENZ E-Klasse Sedan (W124) E 250 D (124.126, 124.129)

**VERVANGING: HANDREMKAHEL – MERCEDES-BENZ
W124 COUPE (C124). OVERZICHT MET GEREEDSCHAP
DAT U NODIG HEBT:**



- Staalborstel
- WD-40 spray
- Remmenreiniger
- Universele reinigingsspray
- Keramisch vet
- Momentsleutel
- Combinatiesleutel Nr.17
- Dopsleutel nr.13
- Dopsleutel nr.17
- Inbus bit nr. H5
- Krachtdop voor velgen Nr.17
- Ratelsleutel
- Platte Schroevendraaier
- Doorslag
- Hamer
- Wringijzer
- Langbektang
- Koevoet
- Wielblok

Koop gereedschap

Vervanging: handremkabel – MERCEDES-BENZ W124 Coupe (C124).
AUTODOC beveelt aan:

- Vervang de handremkabels paarsgewijs.
- Alle werkzaamheden moeten worden verricht met stilstaande motor.

VERVANGING: HANDREM KABEL – MERCEDES-BENZ W124 COUPE (C124). AANBEVOLEN VOLGORDE VAN STAPPEN:

1 Klap de motorkap open.

2 Schroef het deksel van het remvloeistofreservoir los.



3 Zet de wielen vast met behulp van wielblokken.

4 Draai de wielbouten los. Gebruik de krachtdopsleutel #17. Gebruik een wringijzer.



5 Hef de auto op.

AUTODOC raadt aan:

- Indien u een krik gebruikt, zorg ervoor dat deze op een plat oppervlak rust zonder oneffenheden.
- Zorg voor extra beveiliging met kriksteunen.

6

Draai de wielbouten los.



Vervanging: handremkabel – MERCEDES-BENZ W124 Coupe (C124).
AUTODOC beveelt aan:

- U moet het wiel in de hoogste stand houden als u de bouten losdraait.

7

Neem het wiel eraf.



8

Reinig de geleidepinnen van de remblokken. Gebruik een staalborstel. Gebruik allesreiniger.



9

Verwijder de geleidepinnen van de remblokken. Gebruik een doorslag. Gebruik een hamer.



10

Neem de borgveer van de remblokken.



11

Spreid de remblokken. Gebruik een koevoet (2 stuks).



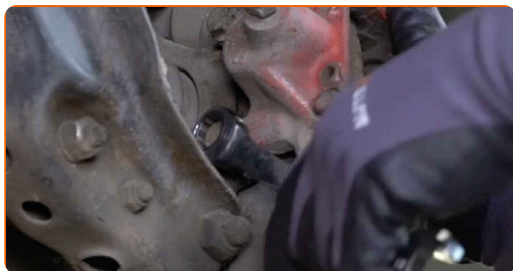
12 Verwijder de remblokken.



13 Reinig de remklauwbevestigingen. Gebruik een staalborstel. Gebruik de WD-40 spray.



14 Schroef de bevestigingen van de remklauw los. Gebruik een combinatie steeksleutel Nr.17



15 Verwijder de bevestigingsbouten.



16 Verwijder de remklauw.

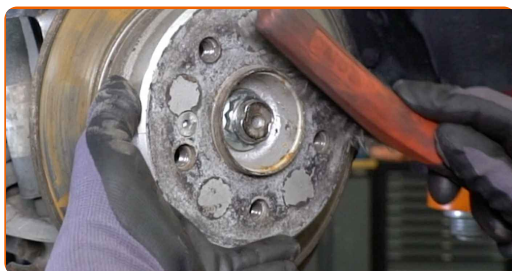


Vervanging: handremkabel – MERCEDES-BENZ W124 Coupe (C124).
Deskundigen bevelen aan:

- Bind de remklauw vast aan de ophanging of aan de carrosserie met een kabel, zonder deze los te koppelen van de remslang, om drukontlading van het remsysteem te voorkomen.
- Zorg er voor dat de remklauw niet aan de remslang hangt.
- Druk het rempedaal niet in na het verwijderen van de remklauw. Als resultaat kan de zuiger uit de remcilinder vallen, en kan er remvloeistof lekken of de druk in het systeem ontladen worden.

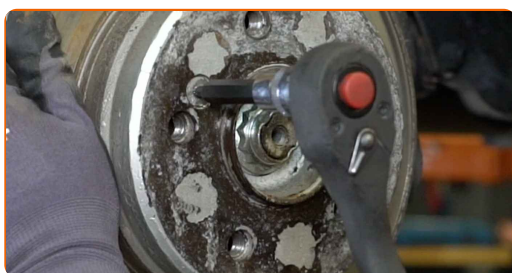
17

Reinig de bevestiging van de remschijf. Gebruik een staalborstel. Gebruik de WD-40 spray.

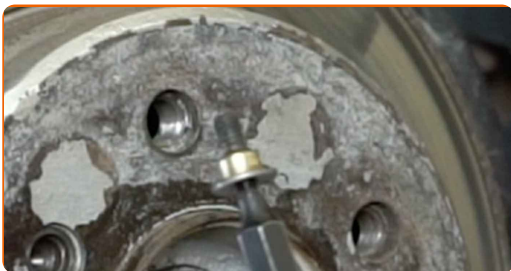


18

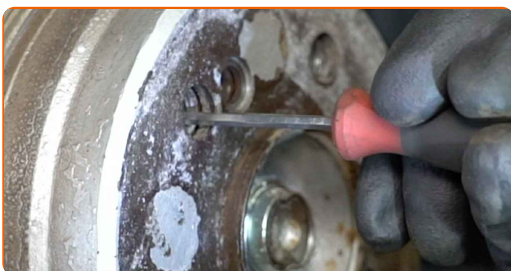
Schroef de bevestigingsmiddelen voor de remschijf los. Gebruik inbussleutel nr. H5. Gebruik een ratelsleutel.



19 Verwijder de bevestigingsbout.



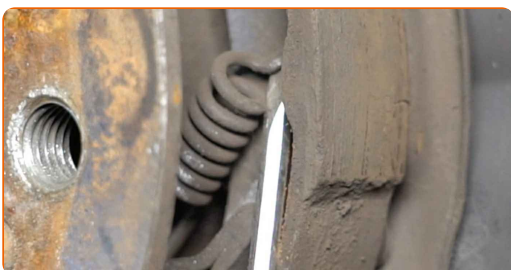
20 Maak de handremregelaar los. Gebruik een platte schroevendraaier.



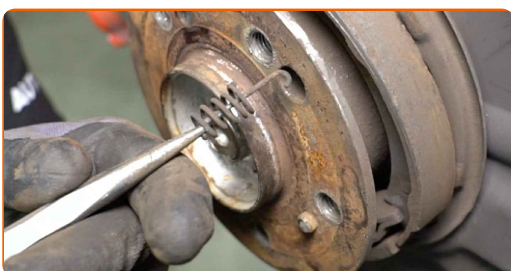
21 Verwijder de remschijf.



22 Verwijder de onderste terugtrekveer van de remschoen. Gebruik een platte schroevendraaier.



23 Verwijder de drukveren van de handremschoenen. Maak gebruik van de langbektang.



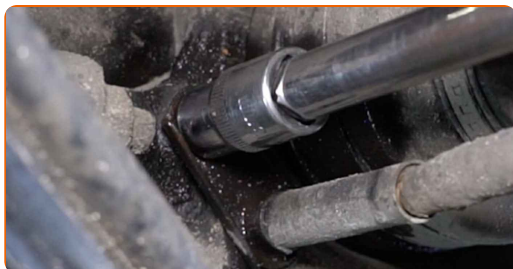
24 Verwijder de handremschoenen.



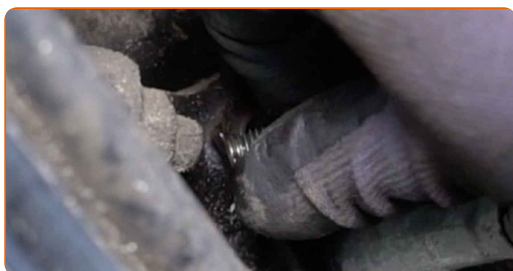
25 Reinig de bevestiging die de handremkabel met de achterste fusee verbindt. Gebruik een staalborstel. Gebruik de WD-40 spray.



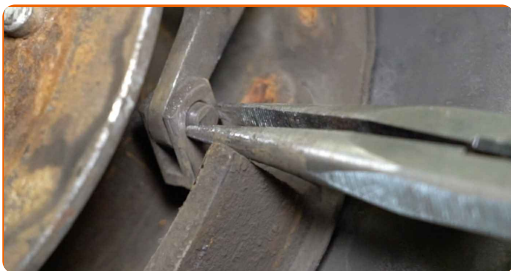
26 Schroef de bevestiging los, die de handremkabel aan de achterste fusee verbindt. Gebruik een dopsleutel Nr.13. Gebruik een ratelsleutel.



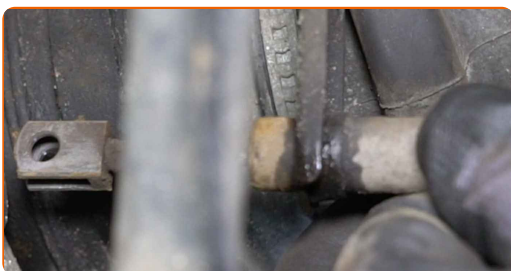
27 Verwijder de bevestigingsbout.



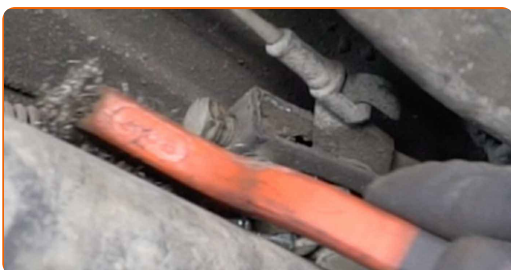
28 Verwijder de pen die de kabel verbindt met de spreider van de handremschoen. Maak gebruik van de langbektang.



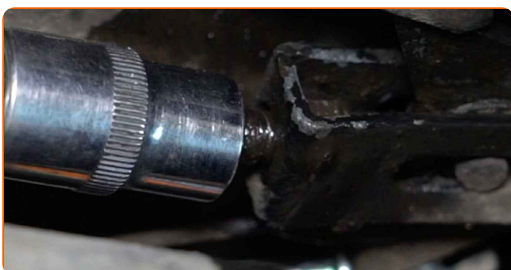
29 Verwijder de spreider van de handremschoen.



30 Reinig het afstelmechanisme van de handremkabel. Gebruik een staalborstel. Gebruik de WD-40 spray.



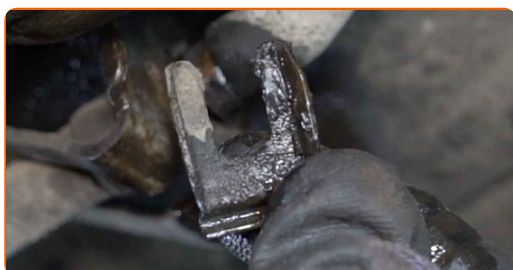
31 Draai het afstelmechanisme van de handremkabel los. Gebruik een dopsleutel Nr.13. Gebruik een ratelsleutel.



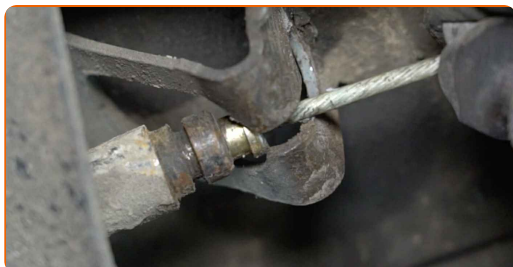
- 32** Reinig de houder die de handremkabel met de carrosserie verbindt. Gebruik een staalborstel. Gebruik de WD-40 spray.



- 33** Verwijder de houder, waarmee de handremkabel aan de carrosserie van de auto is bevestigd. Gebruik een koevoet.



- 34** Verwijder de handremkabel.



- 35** Reinig de montageplekken van de handremkabel. Gebruik een staalborstel. Gebruik allesreiniger.



36 Installeer een nieuwe handremkabel. Gebruik een hamer.



37 Monteer de houder die de handremkabel met de carrosserie verbindt.



38 Installeer de pen die de kabel verbindt met de spreider van de handremschoen.



39 Installeer de spreider van de handremschoen.

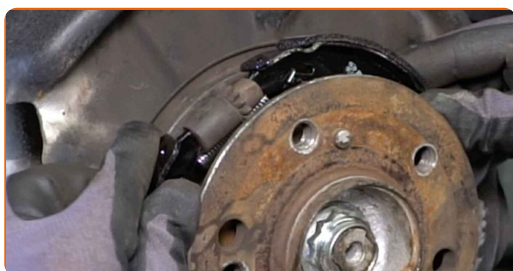


40 Breng de bevestigingsbouten aan.

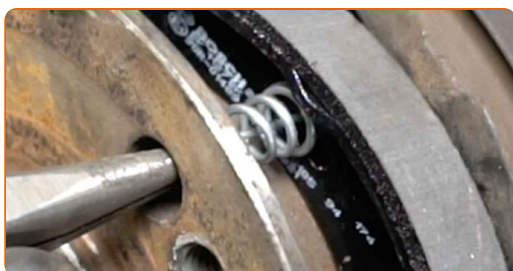
- 41** Draai de bevestiging vast die de handremkabel met de achterste fusee verbindt. Gebruik een dopsleutel Nr.13. Gebruik een momentsleutel. Draai deze vast tot een koppel van 24 Nm.



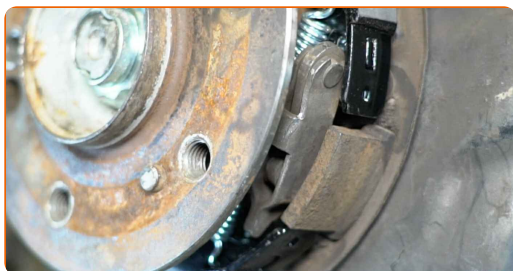
- 42** Installeer nieuwe handremschoenen.



- 43** Monteer de drukveren van de handremschoenen. Maak gebruik van de langbektang.



- 44** Monteer de onderste terugtrekveer. Gebruik een platte schroevendraaier.



45

Stel de spanning van de handremkabel af. Gebruik een dopsleutel Nr.13. Gebruik een ratelsleutel.



46

Maak de wielnaaf schoon. Gebruik een staalborstel.



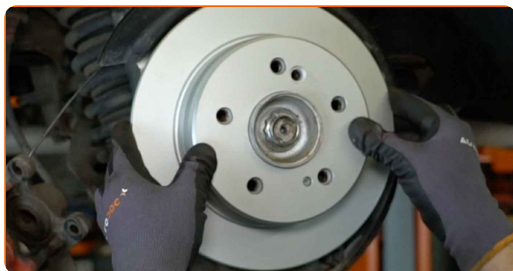
47

Behandel het contactoppervlak. Maak gebruik van keramisch vet.



48

Plaats de remschijf.



49

Breng de bevestigingsbouten aan.



- 50** Draai de bevestigingsmiddelen voor de remschijf vast. Gebruik inbussleutel nr. H5. Gebruik een momentsleutel. Draai deze vast tot een koppel van 10 Nm.



- 51** Zet de handremregelaar in de juiste positie. Gebruik een platte schroevendraaier.



- 52** Monteer de remklauw en bevestig deze.



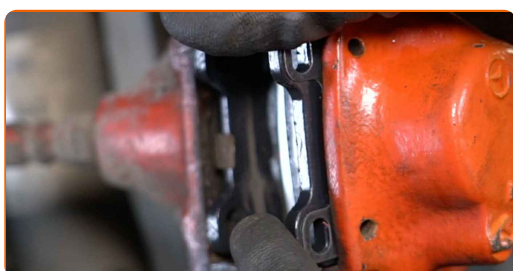
- 53** Breng de bevestigingsbouten aan.



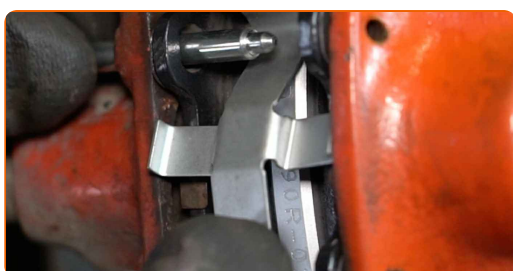
- 54** Span de remklauwbevestigingen aan. Gebruik een dopsleutel Nr.17. Gebruik een momentsleutel. Draai deze vast tot een koppel van 65 Nm.



- 55** Plaats de remblokken.



- 56** Plaats de borgveer van de remblokken.



- 57** Installeer de geleidepinnen van de remblokken. Gebruik een doorslag. Gebruik een hamer.



- 58** Reinig het oppervlak van de remschijf. Gebruik een remmenreiniger.



59

Behandel het oppervlak waar de remschijf contact maakt met de velg. Maak gebruik van keramisch vet.



60

Monteer het wiel.



AUTODOC raadt aan:

- Belangrijk! Houd het wiel vast tijdens het inschroeven van de bevestigingsbouten.
MERCEDES-BENZ W124 Coupe (C124)

61

Draai de wielbouten vast. Gebruik de krachtdopsleutel #17. Gebruik een ratelsleutel.



- 62** Verlaag de wagen en werk in kruisvolgorde bij het aanspannen van de wielbouten. Gebruik de krachtdopsleutel #17. Gebruik een momentsleutel. Draai deze vast tot een koppel van 110 Nm.



- 63** Verwijder de krik en de wielblokken.



AUTODOC raadt aan:

- MERCEDES-BENZ W124 Coupe (C124) – Druk het rempedaal meerdere keren in terwijl de motor uit staat, totdat u weerstand voelt aanzwellen.
- Controleer het remvloeistofpeil in het expansiereservoir en vul deze desgewenst bij.

- 64** Schroef de dop van het expansievat voor de remvloeistof vast.



65

Klap de motorkap dicht.

GOED GEDAAN! 

BEKIJK MEER TUTORIALS

AUTODOC – TOPKWALITEIT EN BETAALBARE AUTO-ONDERDELEN ONLINE

AUTODOC'S MOBIELE APP: GRIJP GEWELDIGE AANBIEDINGEN, TERWIJL U COMFORTABEL WINKELT



EEN GEWELDIG AANBOD AAN RESERVEONDERDELEN VOOR UW AUTO

HANDREMKABEL: EEN OMVANGRIJK AANBOD

UITSLUITING VAN VERANTWOORDELIJKHEID:

Das document bevat alleen algemene aanbevelingen die te pas kunnen komen als u bezig bent met reparatie of vervanging van onderdelen. AUTODOC is niet aansprakelijk voor verliezen, verwondingen of schade aan eigendommen die bij het repareren of vervangen kunnen optreden door een verkeerde toepassing of een verkeerde interpretatie van de ter beschikking gestelde informatie.

AUTODOC is niet aansprakelijk voor eventuele fouten en onduidelijkheden in deze handleiding. De informatie wordt alleen ter beschikking gesteld om te verduidelijken en is geen alternatief voor instructies van deskundigen.

AUTODOC is niet aansprakelijk voor de verkeerde of gevaarlijke toepassing van apparatuur, werktuig en auto-onderdelen. AUTODOC geeft het dringende advies om voorzichtig te zijn en zich aan de veiligheidsvoorschriften te houden als er sprake is van een reparatie of een vervanging. En denkt u eraan: het gebruik van auto-onderdelen met een minderwaardige kwaliteit is geen garantie voor de vereiste verkeersveiligheid.

© Copyright 2023 – Alle content, met name teksten, foto's en grafieken zijn als intellectueel eigendom geregistreerd. Alle rechten, met inbegrip van vermenigvuldiging, publicatie, bewerking en vertaling, zijn voorbehouden, AUTODOC SE.