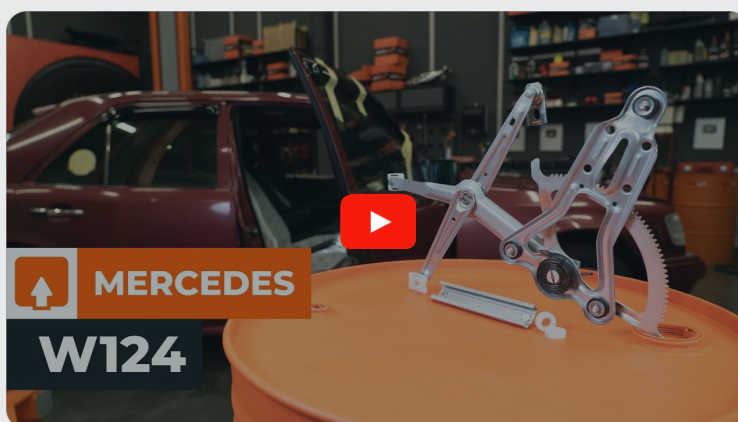




Hoe raammechanisme
vooraan vervangen bij
een **MERCEDES-BENZ**
W124 Combi (S124) –
vervangingshandleiding

EENDERE VIDEO-TUTORIAL



Deze video toont de vervangingsprocedure van een eender auto-onderdeel in een andere auto.

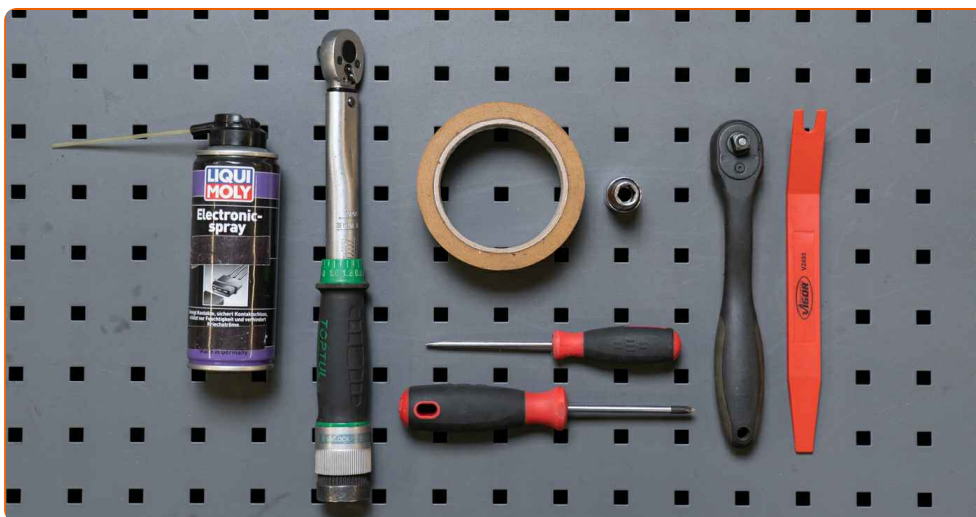
Belangrijk!

Deze vervangingsprocedure kan worden toegepast voor de volgende voertuigen: MERCEDES-BENZ W124 Combi (S124) 200 2.0 (124.080), MERCEDES-BENZ W124 Combi (S124) 200 TE 2.0 (124.081), MERCEDES-BENZ W124 Combi (S124) 200 TE 2.0, MERCEDES-BENZ W124 Combi (S124) 230 TE 2.3 KAT (124.083), MERCEDES-BENZ W124 Combi (S124) 230 TE 2.3 (124.083), MERCEDES-BENZ W124 Combi (S124) 300 TE 3.0 4-matic (124.290), MERCEDES-BENZ W124 Combi (S124) 300 TE 3.0 (124.090), MERCEDES-BENZ W124 Combi (S124) 200 D 2.0 (124.180), MERCEDES-BENZ W124 Combi (S124) 250 D 2.5 (124.185), MERCEDES-BENZ W124 Combi (S124) 300 D 3.0 (124.190), MERCEDES-BENZ W124 Combi (S124) 300 Turbo diesel 3.0 4-matic (124.393), MERCEDES-BENZ W124 Combi (S124) 300 TE-24 3.0 (124.091), MERCEDES-BENZ W124 Combi (S124) 260 TE 2.6 FGST., MERCEDES-BENZ W124 Combi (S124) 260 TE FGST. 2.6, MERCEDES-BENZ W124 Combi (S124) 220 TE 2.2 (124.082), (+ 6)

De stappen kunnen lichtjes variëren, afhankelijk van het ontwerp van de wagen.

Wij maken u erop attent dat deze tutorial werd gemaakt op basis van de vervangingsprocedure voor dit auto-onderdeel in een auto met een eender design. Deze tutorial werd gemaakt op basis van de vervangingsprocedure voor een eender auto-onderdeel op: MERCEDES-BENZ E-Klasse Sedan (W124) E 250 D (124.126, 124.129)

VERVANGING: RAAMMECHANISME – MERCEDES-BENZ W124 COMBI (S124). OVERZICHT MET GEREEDSCHAP DAT U NODIG HEBT:



- Diëlektrisch vet
- Schilderstape
- Momentsleutel
- Dopsleutel nr.10
- Ratelsleutel
- Platte schroevendraaier
- Kruisschroevendraaier
- Kunststof interieur demontage lefels

Koop gereedschap

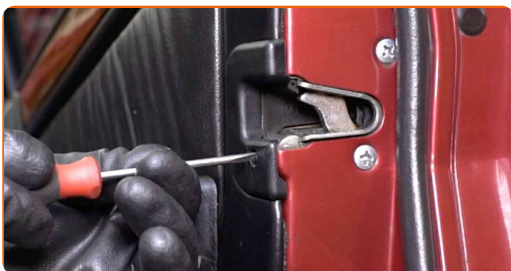
Vervanging: raammechanisme – MERCEDES-BENZ W124 Combi (S124).
AUTODOC beveelt aan:

- Alle werkzaamheden moeten worden verricht met stilstaande motor.

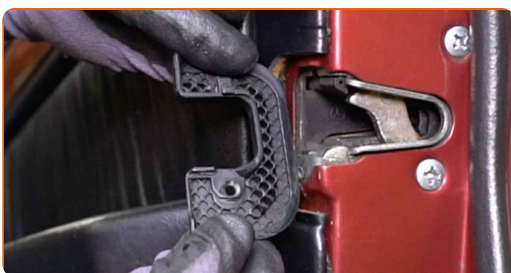
VERVANGING: RAAMMECHANISME – MERCEDES-BENZ W124 COMBI (S124). HANTEER DE VOLGENDE PROCEDURE:

1 Zet het portier open.

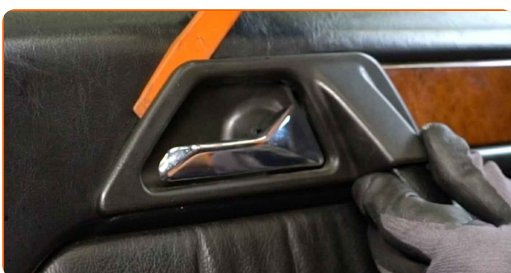
2 Schroef de afdekking van het deurslot los. Gebruik een platte schroevendraaier.



3 Verwijder de afdekking van het deurslot.



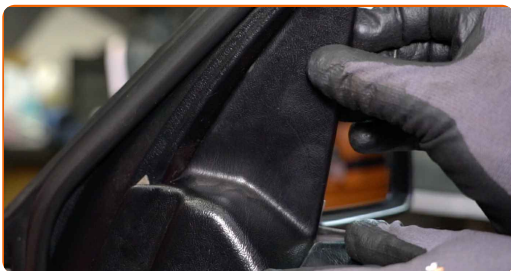
4 Maak de bekledingsplaat voor de portiergreep los. Gebruik een kunststof interieur demontage lepel.



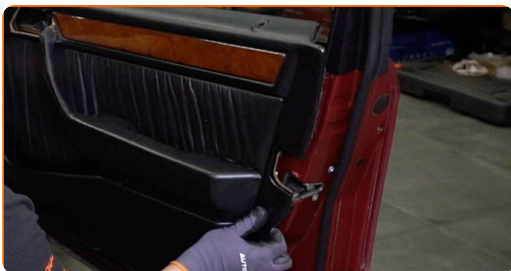
5 Schroef de bevestiging van de deurbekleding los. Gebruik een dopsleutel Nr.10. Gebruik een ratelsleutel.



6 Verwijder de afdekplaat die de bevestigingen van de buitenspiegel bedekt.



7 Maak het portierpaneel los.



8 Zet het contact aan.

9 Laat de ruiten zakken.



10 Zet het contact uit.

11

Schroef de ruitbevestiging los. Gebruik een dopsleutel Nr.10. Gebruik een ratelsleutel.



12

Til de ruit enigszins op en haal hem uit het raammechanisme.



Vervanging: raammechanisme – MERCEDES-BENZ W124 Combi (S124). Tip:

- Houd de ruit bij het verwijderen stevig vast om letsel te voorkomen.

13

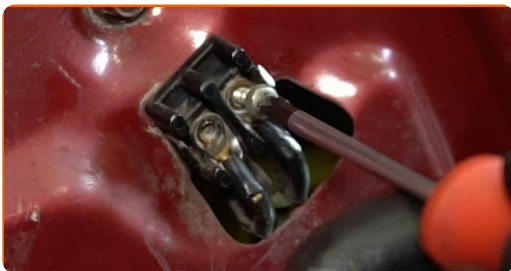
Hef de ruit volledig omhoog en zet hem vast. Breng schilderstape aan.



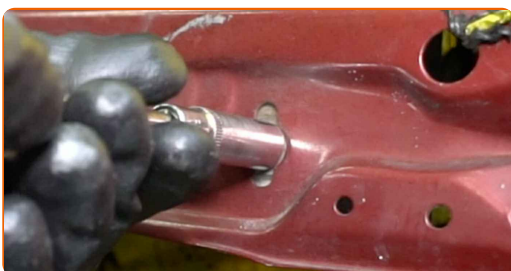
AUTODOC raadt aan:

- Houd het glas vast terwijl u het laat opkomen om letsel te voorkomen.

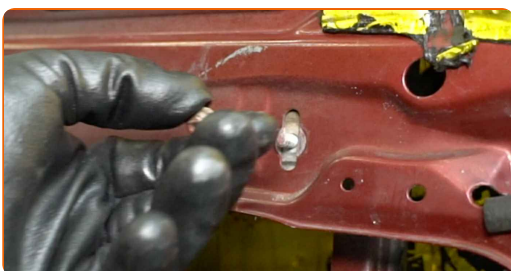
14 Schroef de aansluitklemmen van het mechanisme van de raamregelaar los. Gebruik een kruisschroevendraaier.



15 Schroef de bevestigingsmiddelen voor de raammechanisme-assemblage los. Gebruik een dopsleutel Nr.10. Gebruik een ratelsleutel.



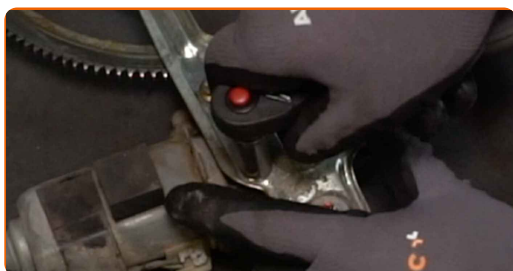
16 Verwijder de bevestigingsbouten.



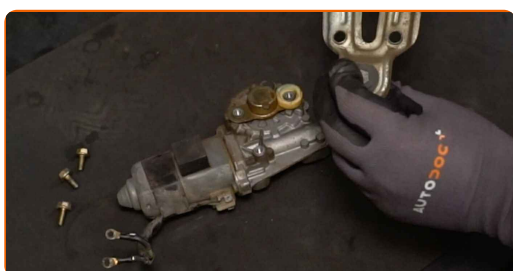
17 Verwijder het raammechanisme.



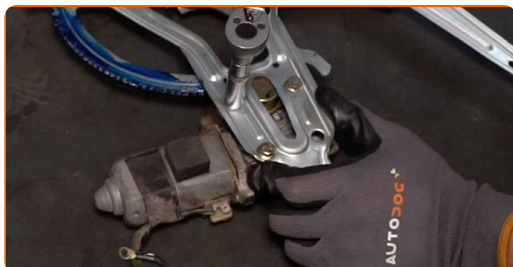
- 18** Schroef de bevestigingen van de elektrisch aangedreven ruit los. Gebruik een dopsleutel Nr.10. Gebruik een ratelsleutel.



- 19** Verwijder de motor van de elektrisch aangedreven ruit.



- 20** Plaats de bevestigingen van de elektromotor in het nieuwe raammechanisme en schroef ze vast. Gebruik een dopsleutel Nr.10. Gebruik een momentsleutel. Draai deze vast tot een koppel van 8 Nm.

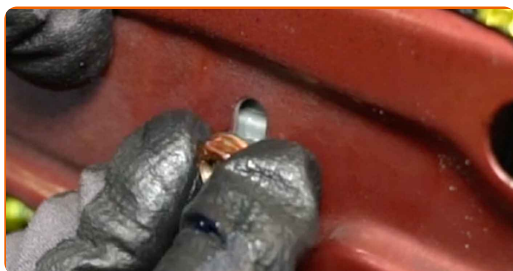


- 21** Monteer het nieuwe raammechanisme.



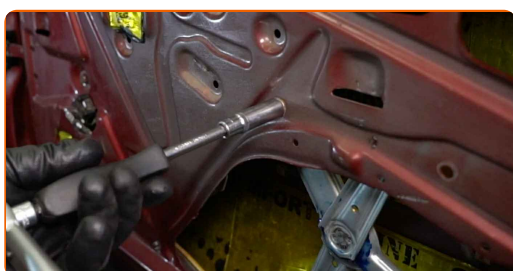
22

Breng de bevestigingsbouten aan.



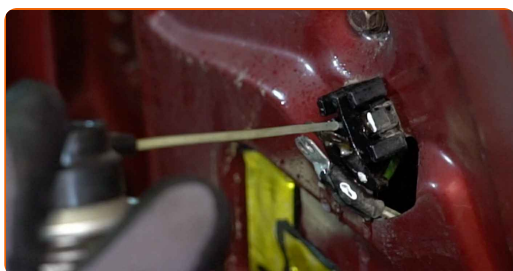
23

Draai de bevestigingsmiddelen voor de raammechanisme-assemblage aan. Gebruik een dopsleutel Nr.10. Gebruik een momentsleutel. Draai deze vast tot een koppel van 8 Nm.



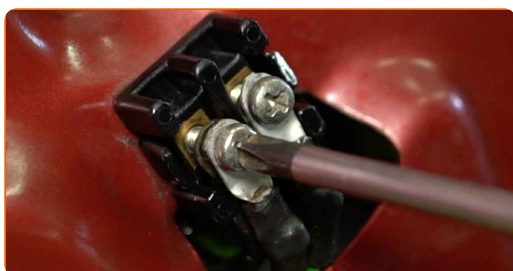
24

Behandel de aansluitklemmen van het mechanisme van de raamregelaar. Gebruik diëlektrisch smeermiddel.



25

Schroef de aansluitklemmen van het mechanisme van de raamregelaar vast. Gebruik een kruisschroevendraaier.



26

Verwijder het schilderstape.



27

Laat het glas van de ruiten zakken en monteer het op de montageplek in het raammechanisme.

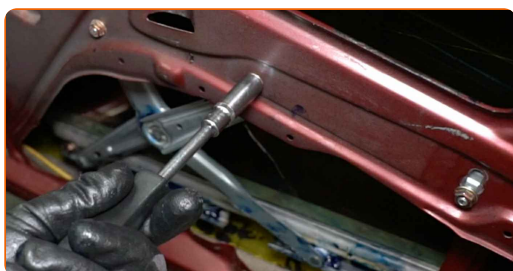


Vervanging: raammechanisme – MERCEDES-BENZ W124 Combi (S124). De experts van AUTODOC bevelen aan:

- Houd het glas vast terwijl u het laat zakken om letsel te voorkomen.

28

Haal de ruitbevestiging stevig aan. Gebruik een dopsleutel Nr.10. Gebruik een momentsleutel. Draai deze vast tot een koppel van 6 Nm.

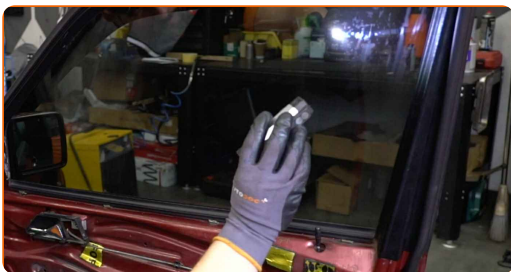


Vervanging: raammechanisme – MERCEDES-BENZ W124 Combi (S124).
Deskundigen bevelen aan:

- Draai de bevestigingen van het glas niet te strak aan om beschadiging van het glas te voorkomen.

29 Zet het contact aan.

30 Check de correcte werking van het raammechanisme.

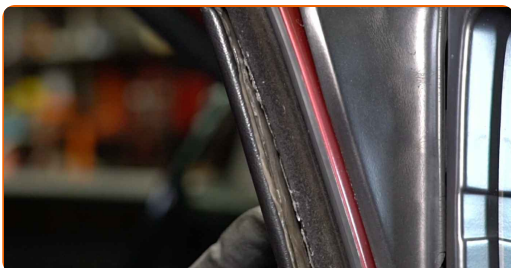


31 Zet het contact uit.

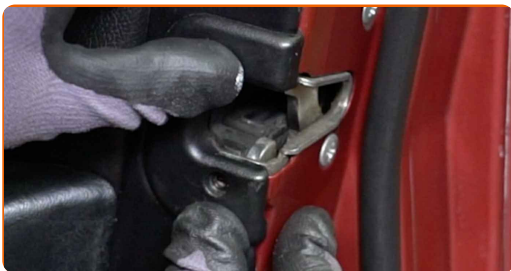
32 Hermonteer het portierpaneel.



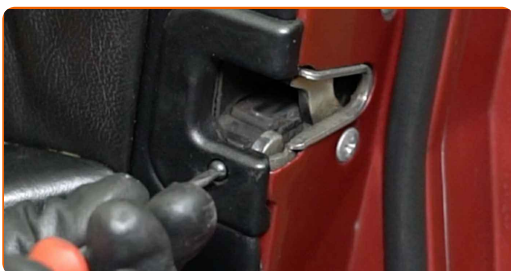
33 Monteer de afdekplaat van de buitenspiegel.



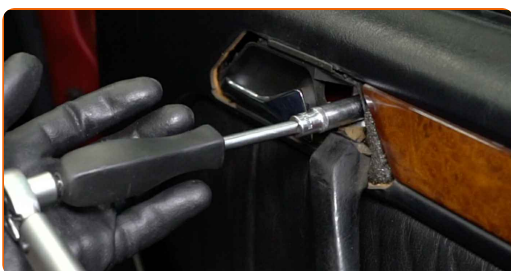
34 Plaats de afdekking van het deurslot terug.



35 Schroef de bevestiging van de afdekking van het deurslot vast. Gebruik een platte schroevendraaier.



36 Maak de bevestiging van de deurbekleding vast. Gebruik een dopsleutel Nr.10. Gebruik een momentsleutel. Draai deze vast tot een koppel van 8 Nm.

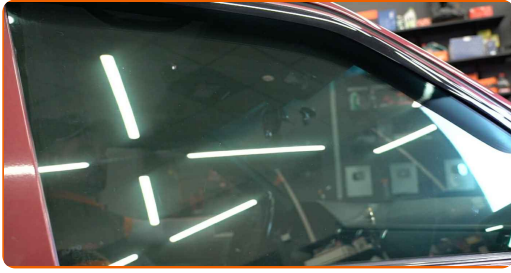


37 Bevestig de bekledingsplaat voor de portiergreep.



38

Doe het portier weer dicht.



GOED GEDAAN! 

BEKIJK MEER TUTORIALS

AUTODOC – TOPKWALITEIT EN BETAALBARE AUTO-ONDERDELEN ONLINE

AUTODOC'S MOBIELE APP: GRIJP GEWELDIGE AANBIEDINGEN, TERWIJL U COMFORTABEL WINKELT



EEN GEWELDIG AANBOD AAN RESERVEONDERDELEN VOOR UW AUTO

RAAMMECHANISME: EEN OMVANGRIJK AANBOD

UITSLUITING VAN VERANTWOORDELIJKHEID:

Das document bevat alleen algemene aanbevelingen die te pas kunnen komen als u bezig bent met reparatie of vervanging van onderdelen. AUTODOC is niet aansprakelijk voor verliezen, verwondingen of schade aan eigendommen die bij het repareren of vervangen kunnen optreden door een verkeerde toepassing of een verkeerde interpretatie van de ter beschikking gestelde informatie.

AUTODOC is niet aansprakelijk voor eventuele fouten en onduidelijkheden in deze handleiding. De informatie wordt alleen ter beschikking gesteld om te verduidelijken en is geen alternatief voor instructies van deskundigen.

AUTODOC is niet aansprakelijk voor de verkeerde of gevaarlijke toepassing van apparatuur, werktuig en auto-onderdelen. AUTODOC geeft het dringende advies om voorzichtig te zijn en zich aan de veiligheidsvoorschriften te houden als er sprake is van een reparatie of een vervanging. En denkt u eraan: het gebruik van auto-onderdelen met een minderwaardige kwaliteit is geen garantie voor de vereiste verkeersveiligheid.

© Copyright 2023 – Alle content, met name teksten, foto's en grafieken zijn als intellectueel eigendom geregistreerd. Alle rechten, met inbegrip van vermenigvuldiging, publicatie, bewerking en vertaling, zijn voorbehouden, AUTODOC SE.