



Hoe interieurfilter
vervangen bij een
MERCEDES-BENZ
VANEO (414) –
vervangingshandleiding

EENDERE VIDEO-TUTORIAL



Deze video toont de vervangingsprocedure van een eender auto-onderdeel in een andere auto.

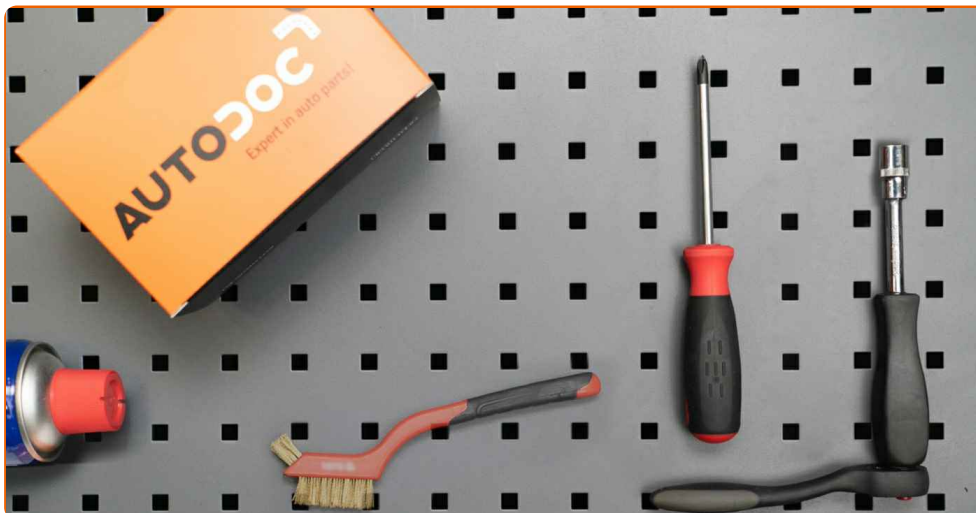
Belangrijk!

Deze vervangingsprocedure kan worden toegepast voor de volgende voertuigen: MERCEDES-BENZ Vaneo (414) 1.7 CDI (414.700), MERCEDES-BENZ Vaneo (414) 1.6 (414.700), MERCEDES-BENZ Vaneo (414) 1.9 (414.700)

De stappen kunnen lichtjes variëren, afhankelijk van het ontwerp van de wagen.

Deze tutorial werd gemaakt op basis van de vervangingsprocedure voor een eender auto-onderdeel op: MERCEDES-BENZ A-Klasse (W168) A 170 CDI (168.009, 168.109)

VERVANGING: INTERIEURFILTER – MERCEDES-BENZ Vaneo (414). WERKTUIG DAT U DAARBIJ NODIG HEBT:



- Staalborstel
- WD-40 spray
- Momentsleutel
- Dopsleutel nr.13
- Ratelsleutel
- Kruisschroevendraaier
- Spatbordbeschermer

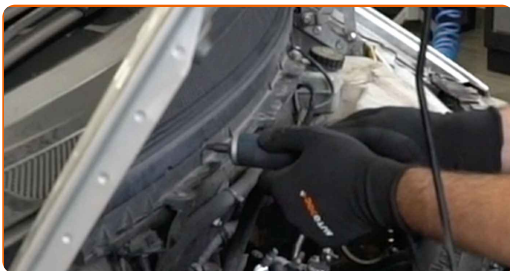
Koop gereedschap

Vervanging: interieurfilter – MERCEDES-BENZ Vaneo (414). De experts van AUTODOC bevelen aan:

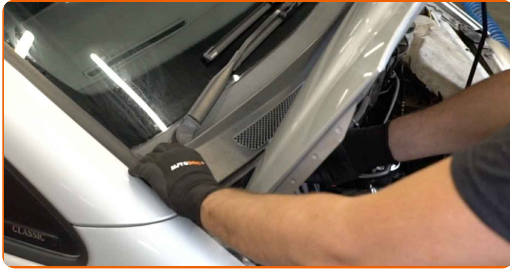
- Vervang de interieurfilter minstens één keer per zes maanden, in de vroege lente en in de herfst.
- Volg de termijnen, aanbevelingen en vereisten voor de werking van het onderdeel voorzien door de fabrikant.
- Indien de luchtstroom in de cabine sterk afneemt, vervang de filter voor een gepland onderhoud.
- NB: alle werkzaamheden aan de auto MERCEDES-BENZ Vaneo (414) dienen uitgevoerd te worden bij een uitgeschakelde motor.

VOER DE VERVANGING IN DE VOLGENDE VOLGORDE UIT:

- 1 Open de motorkap.
- 2 Gebruik een beschermhoes om beschadiging van lak en kunststof onderdelen van de auto te voorkomen.
- 3 Schroef de bevestigingsmiddelen van de paravan los. Gebruik een kruisschroevendraaier.



4 Hef het afvoerrooster omhoog en verwijder het.



5 Verwijder de moerkappen van de ruitenwisserarmen.



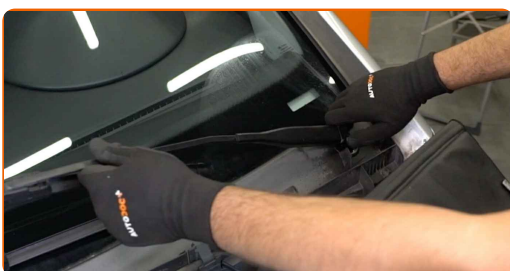
6 Maak de bevestigingsmiddelen voor de ruitenwisserarmen schoon. Gebruik een staalborstel. Gebruik de WD-40 spray.



7 Schroef de bevestigingen van de ruitenwisserarmen los. Gebruik een dopsleutel Nr.13. Gebruik een ratelsleutel.



8 Verwijder de wisserarmen.



9

Schroef de bevestigingsmiddelen van het onderste gedeelte van de paravan los. Gebruik een kruisschroevendraaier.



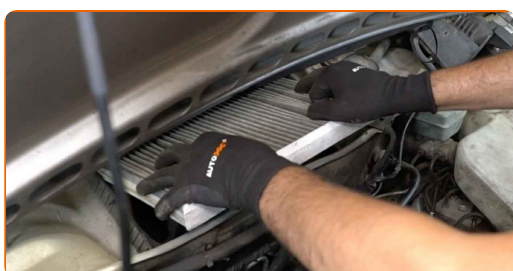
10

Haal het onderste gedeelte van de paravan van zijn plek.



11

Verwijder de cabineluchtfilter.



Vervanging: interieurfilter – MERCEDES-BENZ Vaneo (414). Deskundigen bevelen aan:

- Probeer de filter niet te reinigen en opnieuw te gebruiken - dit beïnvloedt de kwaliteit van de reiniging van lucht in de wagen.

12

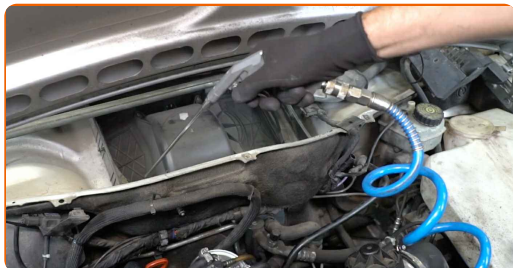
Zet het contact aan.

13

Doe de kachelkraan dicht.

14 Zet het contact uit.

15 Reinig de behuizing en het deksel van de cabineluchtfiter.



Vervanging: interieurfilter – MERCEDES-BENZ Vaneo (414). De experts van AUTODOC bevelen aan:

- Verwijder enige afzetting of vuil van de interieurfilterbehuizing om vervuiling van het ventilatiekanaal te voorkomen.

16 Installeer de cabineluchtfiter in zijn montagelocatie.



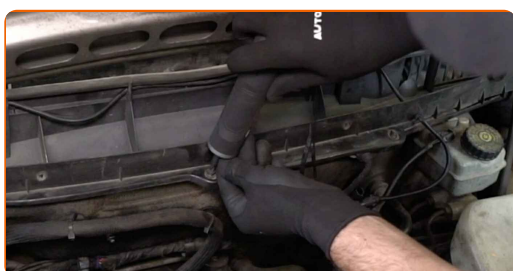
Vervanging: interieurfilter – MERCEDES-BENZ Vaneo (414). Tips van de experts van AUTODOC:

- Volg de pijl op de filter voor de richting van de luchtstroom.
- Controleer de juiste locatie van het filterelement. Installeer deze niet schuin.
- Gebruik alleen filters van hoge kwaliteit.

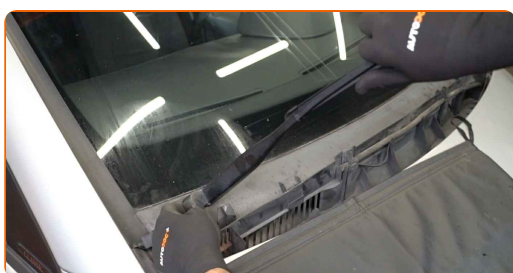
17 Plaats het onderste gedeelte van de paravan weer terug.



18 Schroef de bevestigingsmiddelen van het onderste gedeelte van de paravan in. Gebruik een kruisschroevendraaier.



19 Installeer de wisserarmen.



AUTODOC raadt aan:

- Zorg ervoor dat u de wisserarmen aan de bestuurders- en passagierszijden niet omwisselt.

20 Draai de bevestigingsmiddelen voor de ruitenwisserarm vast. Gebruik een dopsleutel Nr.13. Gebruik een momentsleutel. Draai deze vast tot een koppel van 23 Nm.



21 Plaats de dopjes op de moeren van de ruitenwischerarmen.



22 Installeer het afvoerrooster en maak het stevig vast. Gebruik een kruisschroevendraaier.



23 Verwijder de beschermhoes van het spatbord.

24 Sluit de motorkap.

25 Zet het contact aan. De kachelkraan zal automatisch naar zijn standaardpositie terugkeren.

26 Schakel de airconditioning in. Dit is noodzakelijk om te garanderen dat de component correct werkt.

27 Zet het contact uit.

GOED GEDAAN! 

BEKIJK MEER TUTORIALS

AUTODOC – TOPKWALITEIT EN BETAALBARE AUTO-ONDERDELEN ONLINE

AUTODOC'S MOBIELE APP: GRIJP GEWELDIGE AANBIEDINGEN, TERWIJL U COMFORTABEL WINKELT



+ AUTODOC

GET IT ON
Google Play

Download on the
App Store

Download

EEN GEWELDIG AANBOD AAN RESERVEONDERDELEN VOOR UW AUTO

INTERIEURFILTER: EEN OMVANGRIJK AANBOD

UITSLUITING VAN VERANTWOORDELIJKHEID:

Das document bevat alleen algemene aanbevelingen die te pas kunnen komen als u bezig bent met reparatie of vervanging van onderdelen. AUTODOC is niet aansprakelijk voor verliezen, verwondingen of schade aan eigendommen die bij het repareren of vervangen kunnen optreden door een verkeerde toepassing of een verkeerde interpretatie van de ter beschikking gestelde informatie.

AUTODOC is niet aansprakelijk voor eventuele fouten en onduidelijkheden in deze handleiding. De informatie wordt alleen ter beschikking gesteld om te verduidelijken en is geen alternatief voor instructies van deskundigen.

AUTODOC is niet aansprakelijk voor de verkeerde of gevaarlijke toepassing van apparatuur, werktuig en auto-onderdelen. AUTODOC geeft het dringende advies om voorzichtig te zijn en zich aan de veiligheidsvoorschriften te houden als er sprake is van een reparatie of een vervanging. En denkt u eraan: het gebruik van auto-onderdelen met een minderwaardige kwaliteit is geen garantie voor de vereiste verkeersveiligheid.

© Copyright 2022 – Alle content, met name teksten, foto's en grafieken zijn als intellectueel eigendom geregistreerd. Alle rechten, met inbegrip van vermenigvuldiging, publicatie, bewerking en vertaling, zijn voorbehouden, AUTODOC GmbH.