



Hoe interieurfilter
vervangen bij een
**MERCEDES-BENZ V-
Klasse (W638/2)** –
vervangingshandleiding

EENDERE VIDEO-TUTORIAL



Deze video toont de vervangingsprocedure van een eender auto-onderdeel in een andere auto.

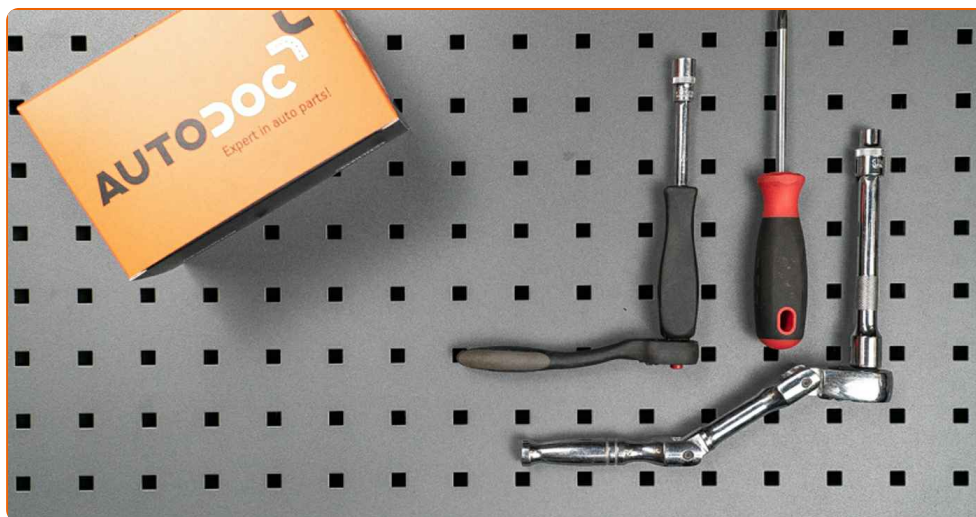
Belangrijk!

Deze vervangingsprocedure kan worden toegepast voor de volgende voertuigen: MERCEDES-BENZ V-Klasse (W638/2) V 230 TD (638.274), MERCEDES-BENZ V-Klasse (W638/2) V 230 (638.234, 638.294), MERCEDES-BENZ V-Klasse (W638/2) V 280 (638.244, 638.294), MERCEDES-BENZ V-Klasse (W638/2) V 200 (638.214, 638.294), MERCEDES-BENZ V-Klasse (W638/2) V 200 CDI (638.294), MERCEDES-BENZ V-Klasse (W638/2) V 220 CDI (638.294)

De stappen kunnen lichtjes variëren, afhankelijk van het ontwerp van de wagen.

Deze tutorial werd gemaakt op basis van de vervangingsprocedure voor een eender auto-onderdeel op: MERCEDES-BENZ Vito Bus (W638) 112 CDI 2.2 (638.194)

VERVANGING: INTERIEURFILTER – MERCEDES-BENZ V-
KLASSE (W638/2). WERKTUIG DAT U DAARBIJ NODIG
HEBT:



- Dopsleutel nr.E10
- Dopsleutel nr.10
- Ratelsleutel
- Kruisschroevendraaier

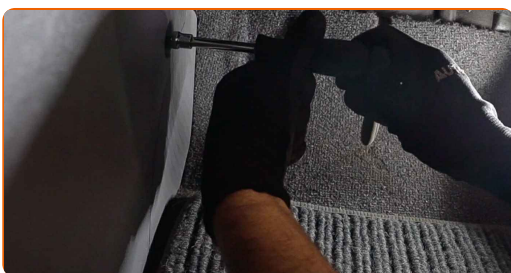
Koop gereedschap

Vervanging: interieurfilter – MERCEDES-BENZ V-Klasse (W638/2). De experts van AUTODOC bevelen aan:

- Vervang de interieurfilter minstens één keer per zes maanden, in de vroege lente en in de herfst.
- Volg de termijnen, aanbevelingen en vereisten voor de werking van het onderdeel voorzien door de fabrikant.
- Indien de luchtstroom in de cabine sterk afneemt, vervang de filter voor een gepland onderhoud.
- Alle werkzaamheden moeten worden verricht met stilstaande motor.

VERVANGING: INTERIEURFILTER – MERCEDES-BENZ V-KLASSE (W638/2). AANBEVOLEN VOLGORDE VAN STAPPEN:

- 1** Schroef de bevestigingsstukken aan de zijkant van het onderste gedeelte van het middenconsole los. Gebruik een dopsleutel Nr.10. Gebruik een ratelsleutel.



- 2** Schroef de bevestigingsstukken aan de voorkant van het onderste gedeelte van het middenconsole los. Gebruik een kruisschroevendraaier.



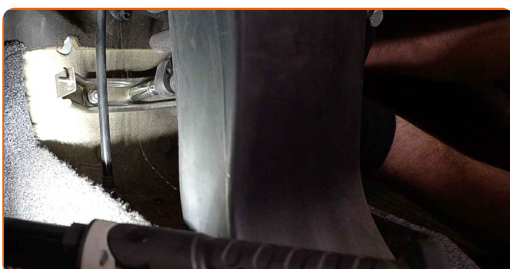
3

Verwijder de middenconsole.



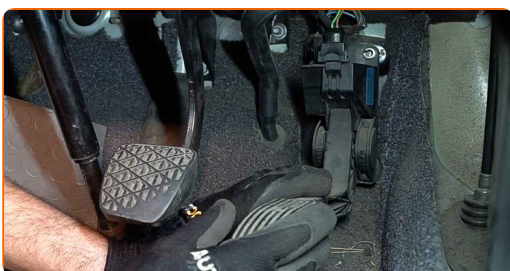
4

Schroef de stang die het onderste gedeelte van het middenconsole vastzet los en verwijder deze. Gebruik een dopsleutel Nr.10. Gebruik een ratelsleutel.



5

Schroef het bevestigingsstuk van het gaspedaal los en schuif het opzij. Gebruik een dopsleutel Nr.E10.



6

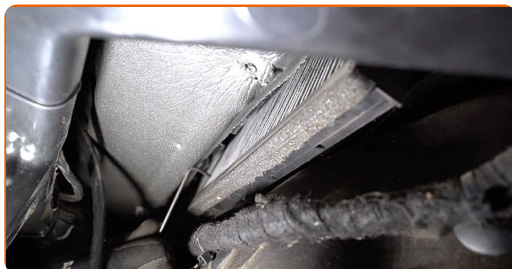
Verwijder het behuizingsdeksel van de cabineluchtfilter.



AUTODOC raadt aan:

- Vervanging: interieurfilter – MERCEDES-BENZ V-Klasse (W638/2). Oefen niet te veel kracht uit bij het verwijderen van het onderdeel aangezien het daarbij beschadigd zou kunnen raken.

7 Verwijder de cabineluchtfILTER.



Vervanging: interieurfilter – MERCEDES-BENZ V-Klasse (W638/2). Tip:

- Probeer de filter niet te reinigen en opnieuw te gebruiken - dit beïnvloedt de kwaliteit van de reiniging van lucht in de wagen.

8 Installeer de cabineluchtfILTER in zijn montageLocatie.



Vervanging: interieurfilter – MERCEDES-BENZ V-Klasse (W638/2). Tip van AUTODOC:

- Volg de pijl op de filter voor de richting van de luchtstroom.
- Vervanging: interieurfilter – MERCEDES-BENZ V-Klasse (W638/2). Zorg ervoor dat u het filterelement in de correcte stand aanbrengt. Voorkom dat het scheef komt te zitten.
- Gebruik alleen filters van hoge kwaliteit.

9 Installeer het behuizingsdeksel van de cabineluchtfiter.



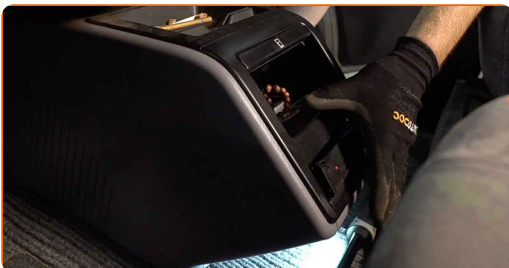
10 Plaats het gaspedaal weer in zijn oorspronkelijke positie terug en schroef het bevestigingsstuk vast. Gebruik een dopsleutel Nr.E10.



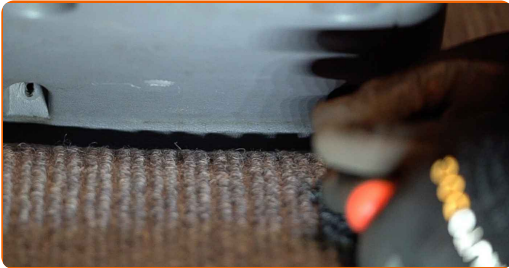
11 Plaats de stang die het onderste gedeelte van het middenconsole vastzet en schroef deze vast. Gebruik een dopsleutel Nr.10. Gebruik een ratelsleutel.



12 Installeer de middenconsole.



- 13** Schroef de bevestigingsstukken aan de voorkant van het onderste gedeelte van het middenconsole vast. Gebruik een kruisschroevendraaier.



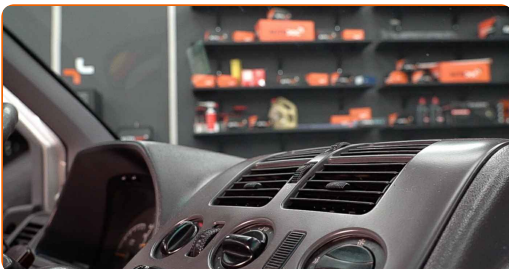
- 14.1** Schroef de bevestigingsstukken aan de zijkant van het onderste gedeelte van het middenconsole vast.



- 14.2** Gebruik een dopsleutel Nr.10. Gebruik een ratelsleutel.



- 15** Zet het contact aan.



- 16** Schakel de airconditioning in. Dit is noodzakelijk om te garanderen dat de component correct werkt.



17

Zet het contact uit.



GOED GEDAAN! 

BEKIJK MEER TUTORIALS

AUTODOC – TOPKWALITEIT EN BETAALBARE AUTO- ONDERDELEN ONLINE

**AUTODOC'S MOBILE APP: GRIJP GEWELDIGE AANBIEDINGEN,
TERWIJL U COMFORTABEL WINKELT**



AUTODOC+

GET IT ON
 **Google Play**

Download on the
 **App Store**

Download

**EEN GEWELDIG AANBOD AAN RESERVEONDERDELEN
VOOR UW AUTO**

INTERIEURFILTER: EEN OMVANGRIJK AANBOD

(i) UITSLUITING VAN VERANTWOORDELIJKHEID:

Das document bevat alleen algemene aanbevelingen die te pas kunnen komen als u bezig bent met reparatie of vervanging van onderdelen. AUTODOC is niet aansprakelijk voor verliezen, verwondingen of schade aan eigendommen die bij het repareren of vervangen kunnen optreden door een verkeerde toepassing of een verkeerde interpretatie van de ter beschikking gestelde informatie.

AUTODOC is niet aansprakelijk voor eventuele fouten en onduidelijkheden in deze handleiding. De informatie wordt alleen ter beschikking gesteld om te verduidelijken en is geen alternatief voor instructies van deskundigen.

AUTODOC is niet aansprakelijk voor de verkeerde of gevaarlijke toepassing van apparatuur, werktuig en auto-onderdelen. AUTODOC geeft het dringende advies om voorzichtig te zijn en zich aan de veiligheidsvoorschriften te houden als er sprake is van een reparatie of een vervanging. En denkt u eraan: het gebruik van auto-onderdelen met een minderwaardige kwaliteit is geen garantie voor de vereiste verkeersveiligheid.

© Copyright 2021 – Alle content, met name teksten, foto's en grafieken zijn als intellectueel eigendom geregistreerd. Alle rechten, met inbegrip van vermenigvuldiging, publicatie, bewerking en vertaling, zijn voorbehouden, AUTODOC GmbH.