



Hoe bougies vervangen  
bij een **MERCEDES-BENZ**  
**T1/TN Open laadbak/**  
**Chassis –**  
vervangingshandleiding

## EENDERE VIDEO-TUTORIAL



Deze video toont de vervangingsprocedure van een eender auto-onderdeel in een andere auto.

### **Belangrijk!**

Deze vervangingsprocedure kan worden toegepast voor de volgende voertuigen:  
MERCEDES-BENZ T1/TN Open laadbak/ Chassis 410 2.3 (611.017, 611.018)

De stappen kunnen lichtjes variëren, afhankelijk van het ontwerp van de wagen.

Deze tutorial werd gemaakt op basis van de vervangingsprocedure voor een eender auto-onderdeel op: MERCEDES-BENZ 190 (W201) 2.0 (201.023)

**VERVANGING: BOUGIES – MERCEDES-BENZ T1/TN  
OPEN LAADBAK/ CHASSIS. GEREEDSCHAP DAT U  
DAARBIJ NODIG HEBT:**



- Staalborstel
- Antiblokkerend smeermiddel voor hoge temperaturen
- Diëlektrisch vet
- Momentsleutel
- Combinatiesleutel Nr.10
- Dopsleutel nr.10
- Bougiesleutel nr.16
- Ratelsleutel
- Kruisschroevendraaier
- koevoet
- Spatbordbeschermer

**Koop gereedschap**

Vervanging: bougies – MERCEDES-BENZ T1/TN Open laadbak/ Chassis.  
Deskundigen bevelen aan:

- Het vervangingsproces is voor alle bougies hetzelfde.
- Waarschuwing! Zet de motor uit voordat u begint met de werkzaamheden – MERCEDES-BENZ T1/TN Open laadbak/ Chassis.

## VOER DE VERVANGING IN DE VOLGENDE VOLGORDE UIT:

**1** Open de motorkap.

**2** Gebruik een beschermhoes om beschadiging van lak en kunststof onderdelen van de auto te voorkomen.

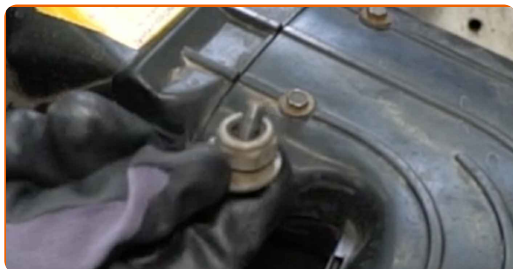
**3** Ontkoppel de aardingskabelpool van de accu. Gebruik een combinatie steeksleutel Nr.10.



**4** Schroef de bevestigingen van de inlaatpijp los. Gebruik een kruisschroevendraaier. Gebruik een dopsleutel Nr.10. Gebruik een ratelsleutel.



5 Verwijder de bevestigingsbouten.



6 Verwijder de luchtinlaatslang.



7 Verwijder de bougiekabels van de bougies.



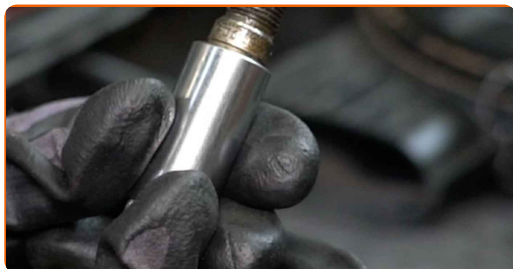
8 Reinig vuil, stof en afzetting uit de binnenzijde van de montagelocatie van de bougies.



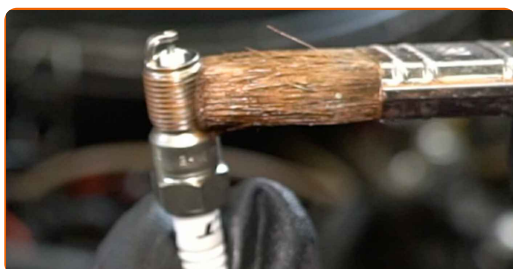
9 Draai de bougies los. Gebruik bougiesleutel #16. Gebruik een ratelsleutel.



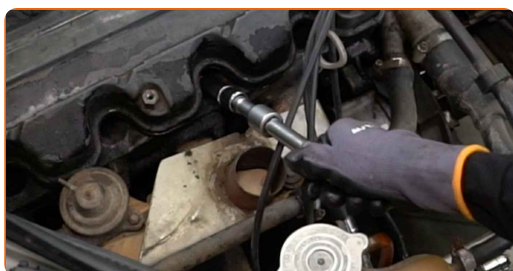
**10** Verwijder de bougies.



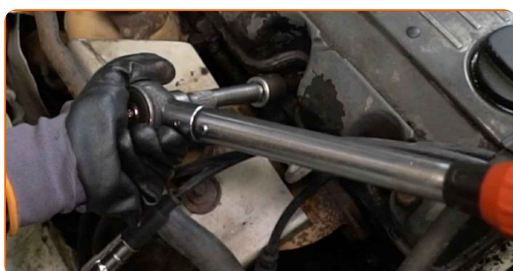
**11** Breng een dunne laag van een speciaal antiblokkerend smeermiddel voor hoge temperatuur aan op de schroefdraad van de nieuwe bougies.



**12** Installeer de nieuwe bougies in de montageopeningen.



**13** Schroef nieuwe bougies vast. Gebruik bougiesleutel #16. Gebruik een momentsleutel. Draai deze vast tot een koppel van 22 Nm.

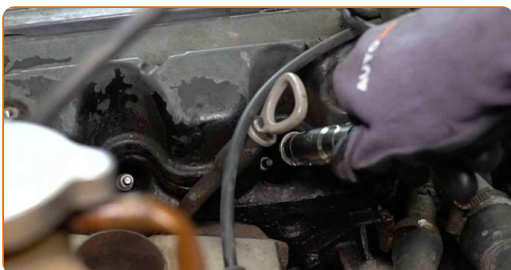


Vervanging: bougies – MERCEDES-BENZ T1/TN Open laadbak/ Chassis.  
AUTODOC beveelt aan:

- Span de bougies niet met extreme kracht aan. Het aandraaimoment overschrijden kan schade aan de draadverbinding aanbrengen.
- Wees voorzichtig bij het gebruik van een bougiesleutel. Het schuintrekken kan schade veroorzaken aan de draadverbinding.

14

Sluit de bougiekabels op de bougies aan.



AUTODOC raadt aan:

- Neem de installatievolgorde in acht.

15

Bevestig de luchtinlaatslang.





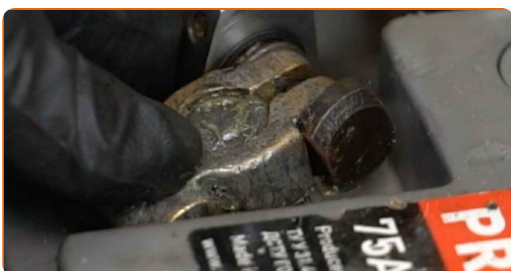
**16** Breng de bevestigingsbouten aan.



**17** Schroef de bevestigingen van de inlaatpijp vast. Gebruik een kruisschroevendraaier. Gebruik een dopsleutel Nr.10. Gebruik een ratelsleutel.



**18** Sluit de aardingskabelpool aan op de accu.



**19** Laat de motor enkele minuten draaien. Dit is noodzakelijk om te garanderen dat de component correct werkt.

**20** Schakel de motor uit.

**21** Verwijder de beschermhoes van het spatbord.



22

Klap de motorkap dicht.

**GOED GEDAAN!** 

**BEKIJK MEER TUTORIALS**

# AUTODOC – TOPKWALITEIT EN BETAALBARE AUTO-ONDERDELEN ONLINE

**AUTODOC'S MOBIELE APP: GRIJP GEWELDIGE AANBIEDINGEN, TERWIJL U COMFORTABEL WINKELT**



**EEN GEWELDIG AANBOD AAN RESERVEONDERDELEN VOOR UW AUTO**

**BOUGIES: EEN OMVANGRIJK AANBOD**

## **UITSLUITING VAN VERANTWOORDELIJKHEID:**

Das document bevat alleen algemene aanbevelingen die te pas kunnen komen als u bezig bent met reparatie of vervanging van onderdelen. AUTODOC is niet aansprakelijk voor verliezen, verwondingen of schade aan eigendommen die bij het repareren of vervangen kunnen optreden door een verkeerde toepassing of een verkeerde interpretatie van de ter beschikking gestelde informatie.

AUTODOC is niet aansprakelijk voor eventuele fouten en onduidelijkheden in deze handleiding. De informatie wordt alleen ter beschikking gesteld om te verduidelijken en is geen alternatief voor instructies van deskundigen.

AUTODOC is niet aansprakelijk voor de verkeerde of gevaarlijke toepassing van apparatuur, werktuig en auto-onderdelen. AUTODOC geeft het dringende advies om voorzichtig te zijn en zich aan de veiligheidsvoorschriften te houden als er sprake is van een reparatie of een vervanging. En denkt u eraan: het gebruik van auto-onderdelen met een minderwaardige kwaliteit is geen garantie voor de vereiste verkeersveiligheid.

© Copyright 2023 – Alle content, met name teksten, foto's en grafieken zijn als intellectueel eigendom geregistreerd. Alle rechten, met inbegrip van vermenigvuldiging, publicatie, bewerking en vertaling, zijn voorbehouden, AUTODOC SE.