



Hoe ruitenwissers  
vooraan vervangen bij  
een **MERCEDES-BENZ**  
**Sprinter 5-T Van (W906)**

—  
vervangingshandleiding

## EENDERE VIDEO-TUTORIAL



Deze video toont de vervangingsprocedure van een eender auto-onderdeel in een andere auto.

### **Belangrijk!**

Deze vervangingsprocedure kan worden toegepast voor de volgende voertuigen:  
 MERCEDES-BENZ Sprinter 5-T Van (W906) 509 CDI 2.2 (906.653, 906.655, 906.657),  
 MERCEDES-BENZ Sprinter 5-T Van (W906) 511 CDI 2.2 (906.653, 906.655, 906.657),  
 MERCEDES-BENZ Sprinter 5-T Van (W906) 515 CDI 2.2 (906.653, 906.655, 906.657),  
 MERCEDES-BENZ Sprinter 5-T Van (W906) 518 CDI 3.0 (906.653, 906.655, 906.657),  
 MERCEDES-BENZ Sprinter 5-T Van (W906) 524 3.5 (906.653, 906.655, 906.657),  
 MERCEDES-BENZ Sprinter 5-T Van (W906) 519 CDI / BlueTEC 3.0 (906.653, 906.655,  
 906.657), MERCEDES-BENZ Sprinter 5-T Van (W906) 516 CDI 2.2 (906.653, 906.655,  
 906.657), MERCEDES-BENZ Sprinter 5-T Van (W906) 513 CDI 2.1 (906.653, 906.655,  
 906.657), MERCEDES-BENZ Sprinter 5-T Van (W906) 510 CDI 2.2 (906.653, 906.655,  
 906.657), MERCEDES-BENZ Sprinter 5-T Van (W906) 518 CDI 3.0 4x4 (906.653,  
 906.655, 906.657), MERCEDES-BENZ Sprinter 5-T Van (W906) 516 CDI 2.2 4x4  
 (906.653, 906.655, 906.657), MERCEDES-BENZ Sprinter 5-T Van (W906) 511 CDI 2.1  
 4x4 (906.653, 906.6355, 906.657), MERCEDES-BENZ Sprinter 5-T Van (W906) 513 CDI  
 2.2 4x4 (906.653, 906.655, 906.657), MERCEDES-BENZ Sprinter 5-T Van (W906) 515  
 CDI 2.2 4x4 (906.653, 906.655, 906.657), MERCEDES-BENZ Sprinter 5-T Van (W906)  
 519 CDI / BlueTEC 3.0 4x4 (906.653, 906.655, 906.657)

De stappen kunnen lichtjes variëren, afhankelijk van het ontwerp van de wagen.

Wij maken u erop attent dat deze tutorial werd gemaakt op basis van de vervangingsprocedure voor dit auto-onderdeel in een auto met een eender design. Deze tutorial werd gemaakt op basis van de vervangingsprocedure voor een eender auto-onderdeel op: MERCEDES-BENZ E-Klasse Sedan (W211) E 270 CDI (211.016)

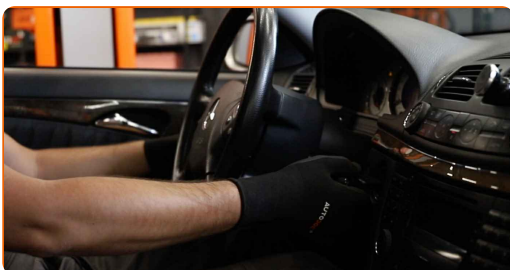
Vervanging: ruitenwissers – MERCEDES-BENZ Sprinter 5-T Van (W906). De experts van AUTODOC bevelen aan:

- Vervang de voorste wisserbladen steeds samen. Dit verzekert een efficiënte en gelijkmatige reiniging van de voorruit.
- Verwar de wisserbladen van de bestuurders- en passagierszijden niet.
- De vervangprocedure voor beide wisserbladen is identiek.
- Waarschuwing! Zet de motor uit voordat u begint met de werkzaamheden – MERCEDES-BENZ Sprinter 5-T Van (W906).

## VOER DE VERVANGING IN DE VOLGENDE VOLGORDE UIT:

1

Zet het contact aan. Zet de ruitenwissers in de servicestand.



2

Zet het contact uit. In de onderhoudsmodus staan de ruitenwissers in de bovenste stand.



3

Leg de nieuwe ruitenwissers klaar.



4

Trek de wisserarm weg van het glasoppervlak tot het stopt.



5

Draai het ruitenwisserblad negentig graden. Verwijder het blad van de ruitenwisserarm.



Vervanging: ruitenwissers – MERCEDES-BENZ Sprinter 5-T Van (W906). Tip:

- Bij vervanging van het ruitenwisserblad dient u voorzichtig te zijn om te voorkomen dat de geveerde ruitenwisserarm tegen de ruit slaat.

6

Installeer het nieuwe ruitenwischerblad en druk de ruitenwischerarm voorzichtig op de ruit.



Vervanging: ruitenwissers – MERCEDES-BENZ Sprinter 5-T Van (W906). De experts van AUTODOC bevelen aan:

- Raak het wisserblad niet aan de werkende rubberen rand aan om schade aan de laag grafiet te vermijden.
- Zorg ervoor dat de rubberen strook van het blad strak tegen het glas aandrukt over de hele lengte.

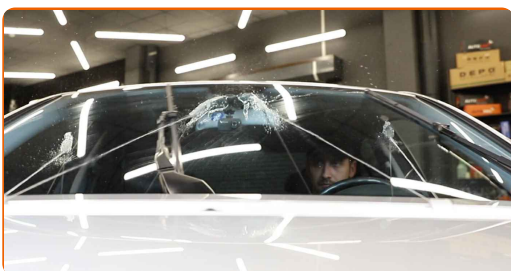
7

Zet het contact aan. Zet de ruitenwissers weer in de bedrijfsstand.



8

Controleer na de installatie de prestatie van de ruitenwissers. De bladen mogen niet kruisen of tegen de afdichting van de voorruit aanbotsen.



9

Zet het contact uit.

**GOED GEDAAN!** 

**BEKIJK MEER TUTORIALS**

## AUTODOC – TOPKWALITEIT EN BETAALBARE AUTO-ONDERDELEN ONLINE

AUTODOC'S MOBILE APP: GRIJP GEWELDIGE AANBIEDINGEN, TERWIJL U COMFORTABEL WINKELT



**AUTODOC**

GET IT ON  
Google Play

Download on the  
App Store

Download

**EEN GEWELDIG AANBOD AAN RESERVEONDERDELEN VOOR UW AUTO**

**RUITENWISSERS: EEN OMVANGRIJK AANBOD**

### **(i) UITSLUITING VAN VERANTWOORDELIJKHEID:**

Das document bevat alleen algemene aanbevelingen die te pas kunnen komen als u bezig bent met reparatie of vervanging van onderdelen. AUTODOC is niet aansprakelijk voor verliezen, verwondingen of schade aan eigendommen die bij het repareren of vervangen kunnen optreden door een verkeerde toepassing of een verkeerde interpretatie van de ter beschikking gestelde informatie.

AUTODOC is niet aansprakelijk voor eventuele fouten en onduidelijkheden in deze handleiding. De informatie wordt alleen ter beschikking gesteld om te verduidelijken en is geen alternatief voor instructies van deskundigen.

AUTODOC is niet aansprakelijk voor de verkeerde of gevaarlijke toepassing van apparatuur, werktuig en auto-onderdelen. AUTODOC geeft het dringende advies om voorzichtig te zijn en zich aan de veiligheidsvoorschriften te houden als er sprake is van een reparatie of een vervanging. En denkt u eraan: het gebruik van auto-onderdelen met een minderwaardige kwaliteit is geen garantie voor de vereiste verkeersveiligheid.

© Copyright 2022 – Alle content, met name teksten, foto's en grafieken zijn als intellectueel eigendom geregistreerd. Alle rechten, met inbegrip van vermenigvuldiging, publicatie, bewerking en vertaling, zijn voorbehouden, AUTODOC GmbH.