



Hoe temperatuursensor  
en thermostaat  
vervangen bij een  
**MERCEDES-BENZ**  
**SPRINTER 3-t Open**  
**laadbak/ Chassis (903) –**  
vervangingshandleiding

## EENDERE VIDEO-TUTORIAL



Deze video toont de vervangingsprocedure van een eender auto-onderdeel in een andere auto.

### **i** Belangrijk!

Deze vervangingsprocedure kan worden toegepast voor de volgende voertuigen: MERCEDES-BENZ SPRINTER 3-t Open laadbak/ Chassis (903) 308 D 2.3, MERCEDES-BENZ SPRINTER 3-t Open laadbak/ Chassis (903) 312 D 2.9, MERCEDES-BENZ SPRINTER 3-t Open laadbak/ Chassis (903) 310 D 2.9

De stappen kunnen lichtjes variëren, afhankelijk van het ontwerp van de wagen.

Deze tutorial werd gemaakt op basis van de vervangingsprocedure voor een eender auto-onderdeel op: MERCEDES-BENZ E-Klasse Sedan (W124) E 250 D (124.126, 124.129)

**VERVANGING: TEMPERATUURSENSOR EN THERMOSTAAT – MERCEDES-BENZ SPRINTER 3-T OPEN LAADBAK/ CHASSIS (903). GEREEDSCHAP DAT U DAARBIJ NODIG HEBT:**



- Staalborstel
- Universele reinigingspray
- Diëlektrisch vet
- Momentsleutel
- Combinatiesleutel Nr.10
- Combinatiesleutel Nr.19
- Dopsleutel nr.7
- Dopsleutel nr.10
- Dopsleutel nr.22
- Ratelsleutel
- Platte schroevendraaier
- Trechter
- Vloeistof opvangbak
- Spatbordbeschermer

**Koop gereedschap**

Vervanging: temperatuursensor en thermostaat – MERCEDES-BENZ SPRINTER 3-t Open laadbak/ Chassis (903). De experts van AUTODOC bevelen aan:

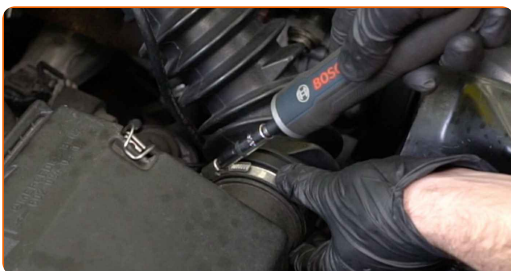
- Controleer telkens wanneer u de thermostaat vervangt de staat van de koelvloeistof. Ververs de koelvloeistof indien nodig.
- Alle werkzaamheden moeten worden verricht met stilstaande motor.
- Alle werkzaamheden moeten worden verricht met stilstaande motor.

## VERVANGING: TEMPERATUURSENSOR EN THERMOSTAAT – MERCEDES-BENZ SPRINTER 3-T OPEN LAADBAK/ CHASSIS (903). ONDERNEEM DE VOLGENDE STAPPEN:

**1** Open de motorkap.

**2** Gebruik een beschermhoes om beschadiging van lak en kunststof onderdelen van de auto te voorkomen.

**3** Maak de slangklemmen van het luchtfilter los. Gebruik een dopsleutel Nr.7. Gebruik een ratelsleutel.



**4** Verwijder de luchtinlaatslang.



**5** Dek het gasklephuis af met een microvezeldoek zodat er geen stof en vuil in het systeem terecht kunnen komen.



**6** Schroef de dop van het expansiereservoir los.



**7** Vijzel de auto op met behulp van een krik of zet de auto boven een reparatiekuil.

**8** Bereid een container voor om vloeistof op te vangen.



**9** Zet de koelvloeistofaftapkraan open. Gebruik een platte schroevendraaier.



10

Laat de koelvloeistof uit de motor wegdrui-  
pen.



Vervanging: temperatuursensor en thermostaat – MERCEDES-BENZ  
SPRINTER 3-t Open laadbak/ Chassis (903). Tip:

- Alle werkzaamheden moeten worden verricht met stilstaande motor.
- Wacht totdat de koelvloeistof in zijn geheel via het afvoergat weggevloeid is.

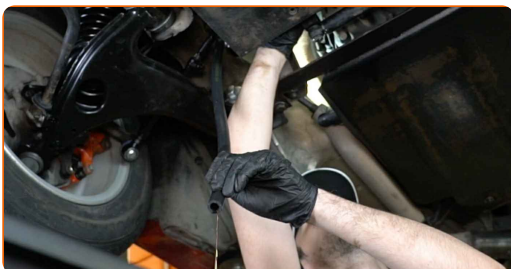
11

Schroef de aftapplug van de koelvloeistof op het motorblok los. Gebruik een combinatie steeksleutel Nr.19



12

Laat de koelvloeistof uit de motor wegdrui-  
pen.



**AUTODOC raadt aan:**

- Alle werkzaamheden moeten worden verricht met stilstaande motor.
- Wacht totdat de koelvloeistof in zijn geheel via het afvoergat weggevloeid is.

**13**

Schroef de aftapplug van de koelvloeistof op het motorblok vast. Gebruik een combinatie steeksleutel Nr.19



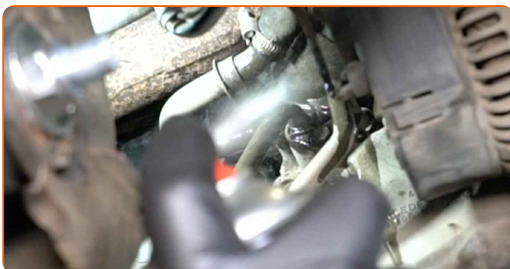
**14**

Draai de koelvloeistofaftapkraan dicht. Gebruik een platte schroevendraaier.

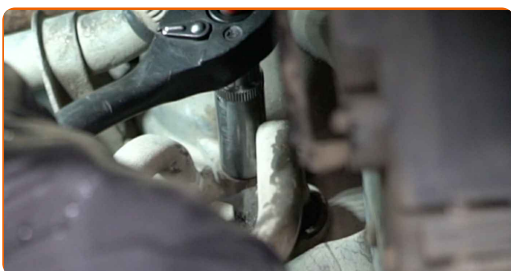


**15**

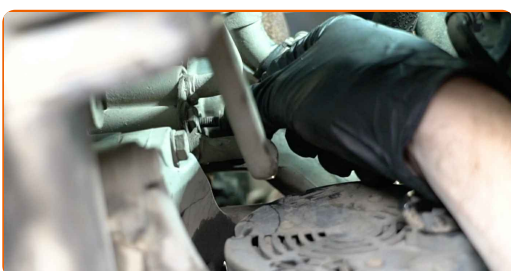
Reinig de bevestigingen van het thermostaathuis. Gebruik een staalborstel. Gebruik allesreiniger.



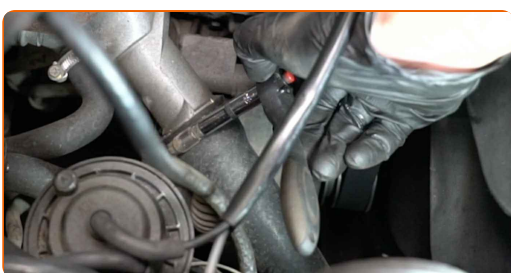
- 16** Schroef de bevestigingsmiddelen voor het thermostaathuis los. Gebruik een combinatie steeksleutel Nr.10. Gebruik een dopsleutel Nr.10. Gebruik een ratelsleutel.



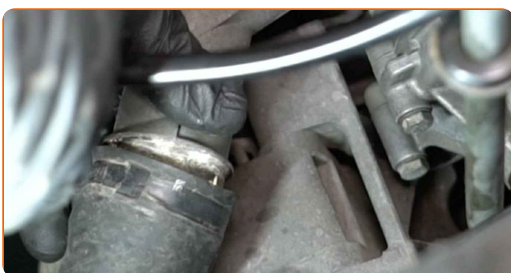
- 17** Verwijder de bevestigingsbouten.



- 18** Maak de koelvloeistofslangklem los. Gebruik een dopsleutel Nr.7. Gebruik een ratelsleutel.



- 19** Koppel de koelvloeistofslang af.



Vervanging: temperatuursensor en thermostaat – MERCEDES-BENZ SPRINTER 3-t Open laadbak/ Chassis (903). AUTODOC beveelt aan:

- Wees voorzichtig! Er kan koelvloeistof uitlekken.



**20** Verwijder de thermostaat samen met de behuizing.



**21** Maak de montageplek voor het thermostaathuis schoon. Gebruik een staalborstel. Gebruik allesreiniger.



**22** Verwijder de thermostaat.



**23** Reinig de montageplek van de thermostaat. Gebruik een staalborstel. Gebruik allesreiniger.

**24** Installeer een nieuwe thermostaat.



**25** Monteer de thermostaat samen met de behuizing.



**26** Breng de bevestigingsbouten aan.



**27** Draai de bevestigingsmiddelen voor het thermostaathuis aan. Gebruik een dopsleutel Nr.10. Gebruik een momentsleutel. Draai deze vast tot een koppel van 12 Nm.



**28** Sluit de koelvloeistofslang aan.



**29** Maak de koelvloeistofslangklem vast. Gebruik een dopsleutel Nr.7. Gebruik een ratelsleutel.



30

Trek de stekker voor de koelvloeistoftemperatuursensor eruit. Gebruik een platte schroevendraaier.



31

Reinig de koelvloeistoftemperatuursensor. Gebruik een staalborstel. Gebruik allesreiniger.



32

Schroef de koelvloeistoftemperatuursensor los. Gebruik een dopsleutel Nr.22. Gebruik een ratelsleutel.



33

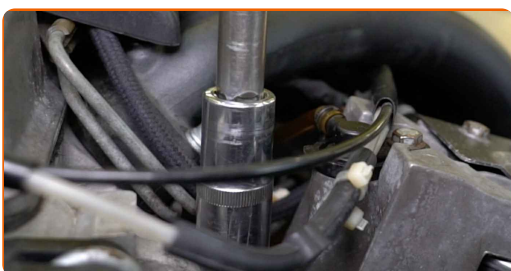
Monteer een nieuwe koelvloeistoftemperatuursensor.



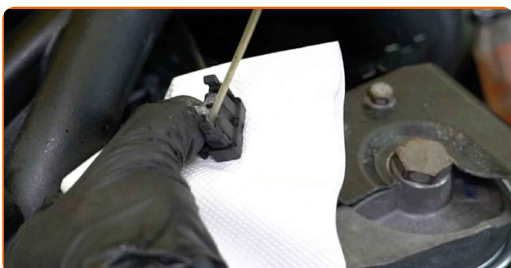
Vervanging: temperatuursensor en thermostaat – MERCEDES-BENZ SPRINTER 3-t Open laadbak/ Chassis (903). Tips van de experts van AUTODOC:

- Gebruik een nieuwe O-ring bij het monteren van de sensor.

**34** Schroef de koelvloeistoftemperatuursensor vast en draai hem stevig aan. Gebruik een dopsleutel Nr.22. Gebruik een momentsleutel. Draai deze vast tot een koppel van 25 Nm.



**35** Behandel de stekker van de koelvloeistoftemperatuursensor. Gebruik diëlektrisch smeermiddel.



**36** Steek de stekker voor de koelvloeistoftemperatuursensor erin.



**37** Haal de microvezeldoek van het gasklephuis.



**38** Monteer de luchtinlaatslang en zet deze vast.



**39** Draai de slangklemmen van het luchtfilter vast. Gebruik een dopsleutel Nr.7. Gebruik een ratelsleutel.



**40** Haal de dop van het expansiereservoir.



**41** Steek de trechter erin.



**42** Vul het expansiereservoir met koelvloeistof.



**AUTODOC raadt aan:**

- Maak uitsluitend gebruik van door de fabrikant aanbevolen koelvloeistof.
- Het koelvloeistofpeil dient bij het streepje 'MAX' te liggen.
- Wacht af totdat alle lucht uit het systeem verdreven is.

**43** Laat de motor enkele minuten draaien.

**Vervanging: temperatuursensor en thermostaat – MERCEDES-BENZ SPRINTER 3-t Open laadbak/ Chassis (903). Deskundigen bevelen aan:**

- Het doel hiervan is overgebleven lucht uit het koelsysteem te verwijderen en na te gaan of de onderdelen naar behoren werken.

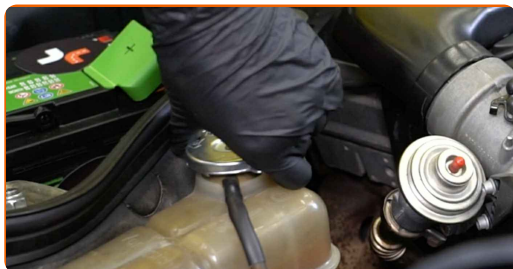
**44** Schakel de motor uit.

**45** Plaats het dopje op het expansiereservoir.



46

Draai de dop op het expansiereservoir.



47

Verwijder de beschermhoes van het spatbord.

48

Sluit de motorkap.

**GOED GEDAAN!** 

**BEKIJK MEER TUTORIALS**

## AUTODOC – TOPKWALITEIT EN BETAALBARE AUTO-ONDERDELEN ONLINE

**AUTODOC'S MOBIELE APP: GRIJP GEWELDIGE AANBIEDINGEN, TERWIJL U COMFORTABEL WINKELT**



**EEN GEWELDIG AANBOD AAN RESERVEONDERDELEN VOOR UW AUTO**

**THERMOSTAAT: EEN OMVANGRIJK AANBOD**

### **i UITSLUITING VAN VERANTWOORDELIJKHEID:**

Das document bevat alleen algemene aanbevelingen die te pas kunnen komen als u bezig bent met reparatie of vervanging van onderdelen. AUTODOC is niet aansprakelijk voor verliezen, verwondingen of schade aan eigendommen die bij het repareren of vervangen kunnen optreden door een verkeerde toepassing of een verkeerde interpretatie van de ter beschikking gestelde informatie.

AUTODOC is niet aansprakelijk voor eventuele fouten en onduidelijkheden in deze handleiding. De informatie wordt alleen ter beschikking gesteld om te verduidelijken en is geen alternatief voor instructies van deskundigen.

AUTODOC is niet aansprakelijk voor de verkeerde of gevaarlijke toepassing van apparatuur, werktuig en auto-onderdelen. AUTODOC geeft het dringende advies om voorzichtig te zijn en zich aan de veiligheidsvoorschriften te houden als er sprake is van een reparatie of een vervanging. En denkt u eraan: het gebruik van auto-onderdelen met een minderwaardige kwaliteit is geen garantie voor de vereiste verkeersveiligheid.

© Copyright 2023 – Alle content, met name teksten, foto's en grafieken zijn als intellectueel eigendom geregistreerd. Alle rechten, met inbegrip van vermenigvuldiging, publicatie, bewerking en vertaling, zijn voorbehouden, AUTODOC SE.