



Hoe motorolie en filter
vervangen bij een
MERCEDES-BENZ
Sprinter 3.5-T Flatbed
Vrachtwagen/Chassis
(W906) –
vervangingshandleiding

EENDERE VIDEO-TUTORIAL



Deze video toont de vervangingsprocedure van een eender auto-onderdeel in een andere auto.

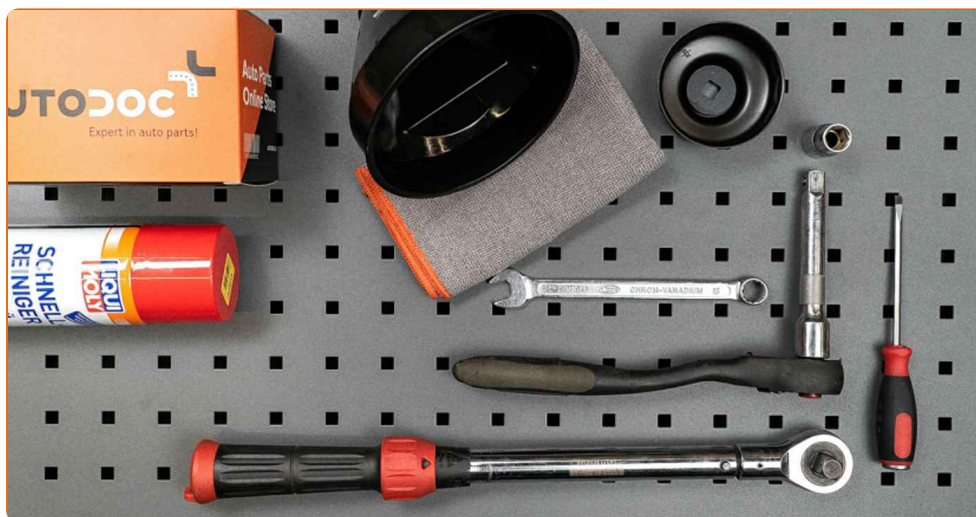
i Belangrijk!

Deze vervangingsprocedure kan worden toegepast voor de volgende voertuigen: MERCEDES-BENZ Sprinter 3.5-T Flatbed Vrachtwagen/Chassis (W906) 313 CDI 2.2 4x4 (906.131, 906.133, 906.135), MERCEDES-BENZ Sprinter 3.5-T Flatbed Vrachtwagen/Chassis (W906) 311 CDI 2.2 (906.131, 906.133, 906.135), MERCEDES-BENZ Sprinter 3.5-T Flatbed Vrachtwagen/Chassis (W906) 315 CDI 2.2 (906.131, 906.133, 906.135), MERCEDES-BENZ Sprinter 3.5-T Flatbed Vrachtwagen/Chassis (W906) 309 CDI 2.1 (906.131, 906.133, 906.135, 906.231, 906.233...), MERCEDES-BENZ Sprinter 3.5-T Flatbed Vrachtwagen/Chassis (W906) 313 CDI 2.2 (906.131, 906.133, 906.135), MERCEDES-BENZ Sprinter 3.5-T Flatbed Vrachtwagen/Chassis (W906) 311 CDI 2.2 4x4 (906.131, 906.133, 906.135), MERCEDES-BENZ Sprinter 3.5-T Flatbed Vrachtwagen/Chassis (W906) 315 CDI 2.2 4x4 (906.131, 906.133, 906.135)

De stappen kunnen lichtjes variëren, afhankelijk van het ontwerp van de wagen.

Deze tutorial werd gemaakt op basis van de vervangingsprocedure voor een eender auto-onderdeel op: MERCEDES-BENZ Vito Bus (W638) 112 CDI 2.2 (638.194)

VERVANGING: MOTOROLIE EN FILTER – MERCEDES-
BENZ SPRINTER 3.5-T FLATBED
VRACHTWAGEN/CHASSIS (W906). WERKTUIG DAT U
DAARBIJ NODIG HEBT:



- Universele reinigingsspray
- Oliefilter dopsleutel 76-14F
- Dopsleutel nr.13
- Combinatiesleutel Nr.13
- Ratelsleutel
- Momentsleutel
- Platte Schroevendraaier
- Trechter
- Olieerversingsbak
- Microvezeldoek
- Spatbordbeschermer

Koop gereedschap

AUTODOC raadt aan:

- Vervang het oliefilter iedere keer wanneer u de motorolie ververs.
- Waarschuwing! Zet de motor uit voordat u begint met de werkzaamheden – MERCEDES-BENZ Sprinter 3.5-T Flatbed Vrachtwagen/Chassis (W906).
- Draag handschoenen om contact met hete vloeistof te voorkomen.

VOER DE VERVANGING IN DE VOLGENDE VOLGORDE UIT:

1 Open de motorkap.

2 Gebruik een beschermhoes om beschadiging van lak en kunststof onderdelen van de auto te voorkomen.

3 Schroef de olievuldop los.



4 Reinig het gedeelte rondom het afvoergat van de oliepan. Gebruik allesreiniger.

5 Vijzel de auto op met behulp van een krik of zet de auto boven een reparatiekuil.

Vervanging: motorolie en filter – MERCEDES-BENZ Sprinter 3.5-T Flatbed Vrachtwagen/Chassis (W906). Tip van AUTODOC:

- Het voertuig dient op een vlakke ondergrond te staan, en indien er een hoek is, dient de afvoerstop zich steeds op het laagste punt te bevinden.

6 Zet een olie opvangbak van ten minste 8 liter onder het afvoergat.



7 Schroef de aftapplug los. Gebruik een combinatie steeksleutel Nr.13.



8 Voer de gebruikte olie af.



Vervanging: motorolie en filter – MERCEDES-BENZ Sprinter 3.5-T Flatbed Vrachtwagen/Chassis (W906). Tips van de experts van AUTODOC:

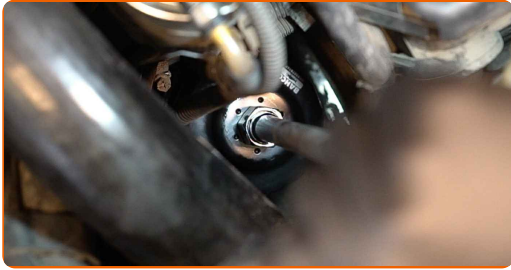
- Let op! De olie kan heet zijn.

9 Reinig de kap van de oliefilterbehuizing. Gebruik allesreiniger.



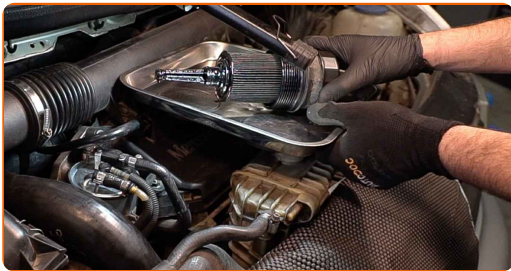
10

Schroef het oliefilter los. Gebruik de 76-14F dopsleutel. Gebruik een ratelsleutel.



11

Verwijder de oliefilter. Doe het oude oliefilter in de bak.



Vervanging: motorolie en filter – MERCEDES-BENZ Sprinter 3.5-T Flatbed Vrachtwagen/Chassis (W906). Tip:

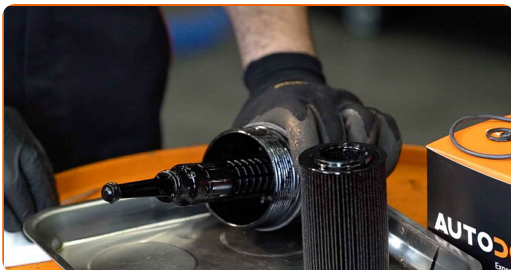
- Schuif de bak omhoog. De olie begint onmiddellijk na het verwijderen van het oliefilter uit het afvoergat te lopen.

12

Bedek de oliefilterbehuizing met een microvezeldoek om te voorkomen dat er vuil en vreemde objecten in het systeem komen.

13

Maak de oliefilter los van het filterdeksel.



14 Verwijder oude O-ringen uit het oliefilterdeksel. Gebruik een platte schroevendraaier.



15 Reinig de kap van de oliefilterbehuizing. Gebruik allesreiniger.



16 Installeer nieuwe O-ringen en een nieuwe oliefilter op hun montagelocaties in het filterdeksel.



Let op!

- Zorg ervoor dat de filter correct geïnstalleerd wordt. Verwissel de zijden van het onderdeel niet.

17 Verwijder de microvezeldoek van de oliefilterbehuizing.

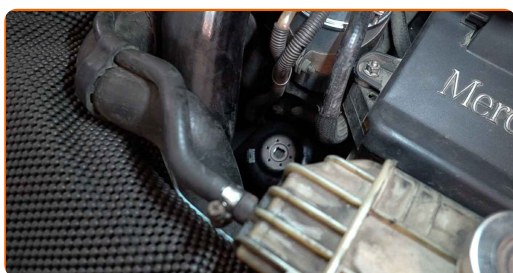
18

Smeer de rubberen afdichting van het nieuwe filter in met een beetje verse olie.



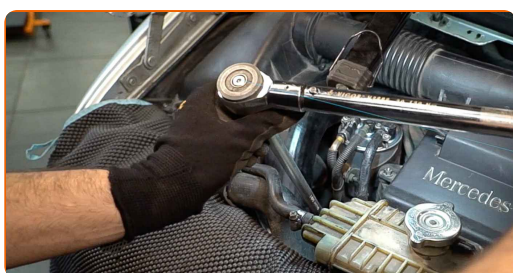
19

Schroef de nieuwe filter op zijn plaats.



20

Schroef de kap los. Gebruik de 76-14F dopsleutel. Gebruik een momentsleutel. Draai deze vast tot een koppel van 25 Nm.



AUTODOC raadt aan:

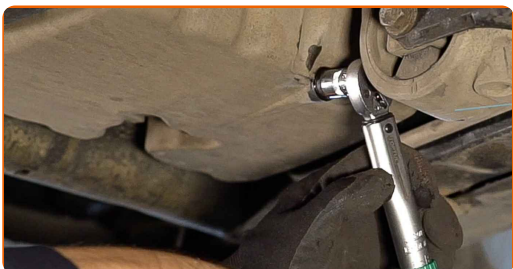
- Wacht tot de olie volledig uit het afvoergat is afgevoerd.

21

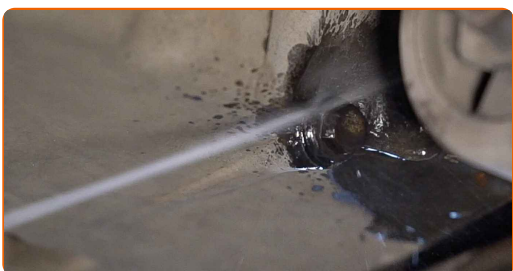
Reinig het gedeelte rondom het afvoergat van de oliepan.



- 22** Schroef de nieuwe afvoerplug erin en draai deze vast. Gebruik een dopsleutel Nr.13. Gebruik een momentsleutel. Draai deze vast tot een koppel van 30 Nm.

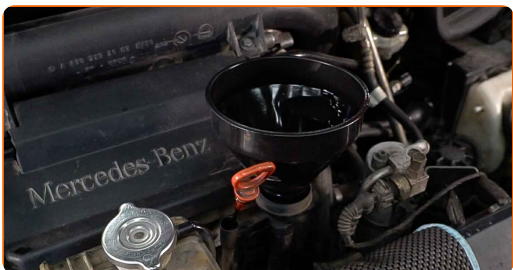


- 23** Reinig het gedeelte rondom het afvoergat van de oliepan. Gebruik allesreiniger.

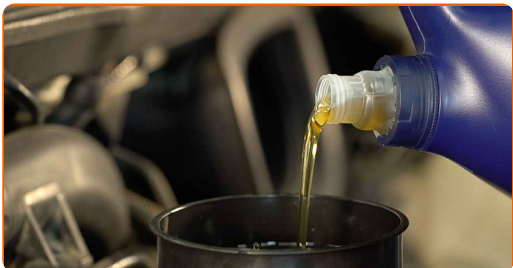


- 24** Laat de wagen zaken.

- 25** Verwijder de kap van de oliefilter. Steek de trechter erin.



- 26** Giet verse olie in de motor in de hoeveelheid die door de autofabrikant wordt aanbevolen.



AUTODOC raadt aan:

- Gebruik de olie aanbevolen door de fabrikant.

27

Controleer het oliepeil met behulp van de peilstok. Vul olie indien nodig bij.



Let op!

- Het oliepeil moet tussen de markeringen Min en Max staan.

28

Draai de olievuldop vast.



29

Laat de motor enkele minuten draaien. Nadat het waarschuwingslampje voor de oliedruk uitgaat, dient u de motor uit te zetten.

30

Controleer het oliepeil 5 minuten na het stilleggen van de motorwerking met een peilstok en voeg olie toe indien nodig.



Vervanging: motorolie en filter – MERCEDES-BENZ Sprinter 3.5-T Flatbed Vrachtwagen/Chassis (W906). De experts van AUTODOC bevelen aan:

- Het oliepeil moet tussen de markeringen Min en Max staan.
- Controleer of de olievuldop goed vastzit.
- Controleer of de schroefstop van het afvoergat en de oliefilterafdichting goed vastzitten. Indien nodig moet u deze voorzichtig vastdraaien.

31 Verwijder de beschermhoes van het spatbord.

32 Sluit de motorkap.

Vervanging: motorolie en filter – MERCEDES-BENZ Sprinter 3.5-T Flatbed Vrachtwagen/Chassis (W906). Tip:

- Merk op dat het waarschuwingslampje voor oliedruk, dat aangeeft dat er onvoldoende druk in het smeersysteem zit, langer kan branden dan andersom. Na enkele seconden vult de olie alle kanalen en gaat het lampje uit.
- Zorg er omwille van het milieu voor dat gebruikte filters op speciale afvalverzamelplaatsen gedeponeerd worden.

GOED GEDAAN! 

BEKIJK MEER TUTORIALS

AUTODOC – TOPKWALITEIT EN BETAALBARE AUTO-ONDERDELEN ONLINE

AUTODOC'S MOBILE APP: GRIJP GEWELDIGE AANBIEDINGEN, TERWIJL U COMFORTABEL WINKELT

AUTODOC

GET IT ON
Google Play

Download on the
App Store

Download

EEN GEWELDIG AANBOD AAN RESERVEONDERDELEN VOOR UW AUTO

OLIEFILTER: EEN OMVANGRIJK AANBOD

i UITSLUITING VAN VERANTWOORDELIJKHEID:

Das document bevat alleen algemene aanbevelingen die te pas kunnen komen als u bezig bent met reparatie of vervanging van onderdelen. AUTODOC is niet aansprakelijk voor verliezen, verwondingen of schade aan eigendommen die bij het repareren of vervangen kunnen optreden door een verkeerde toepassing of een verkeerde interpretatie van de ter beschikking gestelde informatie.

AUTODOC is niet aansprakelijk voor eventuele fouten en onduidelijkheden in deze handleiding. De informatie wordt alleen ter beschikking gesteld om te verduidelijken en is geen alternatief voor instructies van deskundigen.

AUTODOC is niet aansprakelijk voor de verkeerde of gevaarlijke toepassing van apparatuur, werktuig en auto-onderdelen. AUTODOC geeft het dringende advies om voorzichtig te zijn en zich aan de veiligheidsvoorschriften te houden als er sprake is van een reparatie of een vervanging. En denkt u eraan: het gebruik van auto-onderdelen met een minderwaardige kwaliteit is geen garantie voor de vereiste verkeersveiligheid.

© Copyright 2022 – Alle content, met name teksten, foto's en grafieken zijn als intellectueel eigendom geregistreerd. Alle rechten, met inbegrip van vermenigvuldiging, publicatie, bewerking en vertaling, zijn voorbehouden, AUTODOC GmbH.