



Hoe interieurfilter
vervangen bij een
**MERCEDES-BENZ SLS
AMG Roadster (R197)** –
vervangingshandleiding

EENDERE VIDEO-TUTORIAL



Deze video toont de vervangingsprocedure van een eender auto-onderdeel in een andere auto.

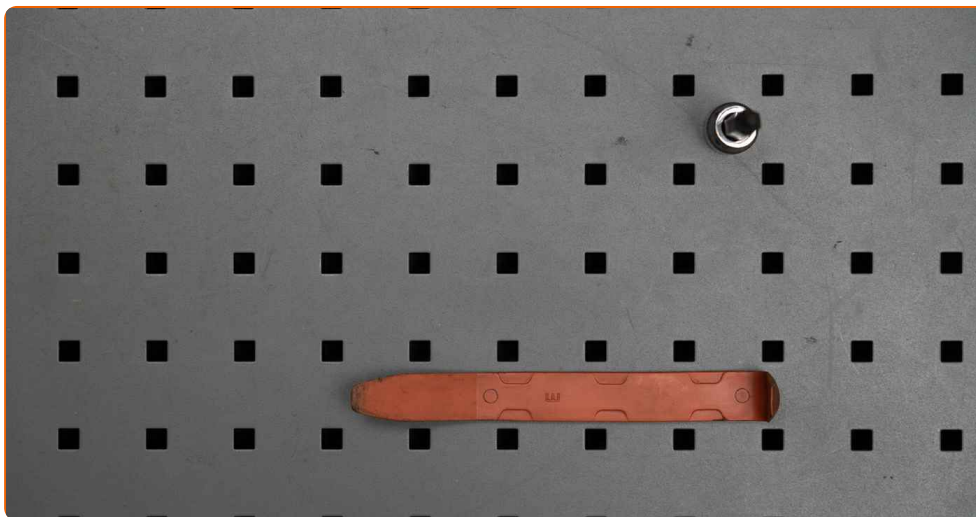
i Belangrijk!

Deze vervangingsprocedure kan worden toegepast voor de volgende voertuigen: MERCEDES-BENZ SLS AMG Roadster (R197) 6.2 (197.477), MERCEDES-BENZ SLS AMG Roadster (R197) 6.2 GT (197.478)

De stappen kunnen lichtjes variëren, afhankelijk van het ontwerp van de wagen.

Deze tutorial werd gemaakt op basis van de vervangingsprocedure voor een eender auto-onderdeel op: MERCEDES-BENZ C-Klasse Sedan (W204) C 220 CDI (204.008)

VERVANGING: INTERIEURFILTER – MERCEDES-BENZ
SLS AMG ROADSTER (R197). BENODIGD
GEREEDSCHAP:



- Torx bit T20

- Kunststof interieur demontage lefels

Koop gereedschap

Vervanging: interieurfilter – MERCEDES-BENZ SLS AMG Roadster (R197). Tips van de experts van AUTODOC:

- Vervang de interieurfilter minstens één keer per zes maanden, in de vroege lente en in de herfst.
- Volg de termijnen, aanbevelingen en vereisten voor de werking van het onderdeel voorzien door de fabrikant.
- Indien de luchtstroom in de cabine sterk afneemt, vervang de filter voor een gepland onderhoud.
- NB: alle werkzaamheden aan de auto MERCEDES-BENZ SLS AMG Roadster (R197) dienen uitgevoerd te worden bij een uitgeschakelde motor.

VOER DE VERVANGING IN DE VOLGENDE VOLGORDE UIT:

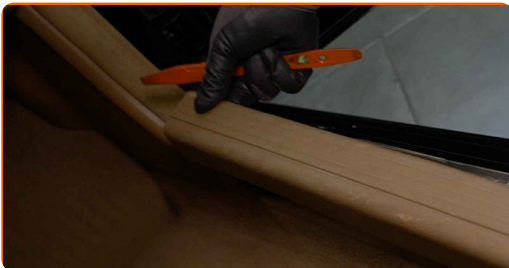
1

Verwijder de vloermat aan de passagierskant.



2

Verwijder de binnenste dorpellijst. Gebruik een kunststof interieur demontage lepel.



3 Verwijder de weerstrip van de deuropening.



4 Verwijder het zijpaneel aan de passagierszijde.



5 Schroef de bevestigingsmiddelen van de zijwand van de passagiersvoetenruimte los. Gebruik Torx T20.



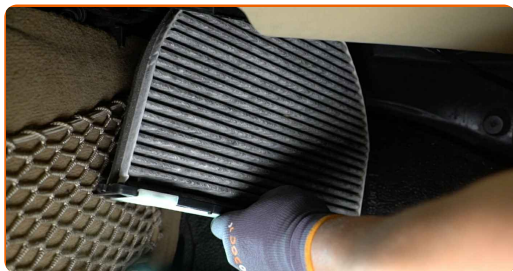
6 Schuif de onderste afdekkap van het handschoenenkastje opzij.



7 Verschuif de beugel van het interieurfilter om hem los te maken.



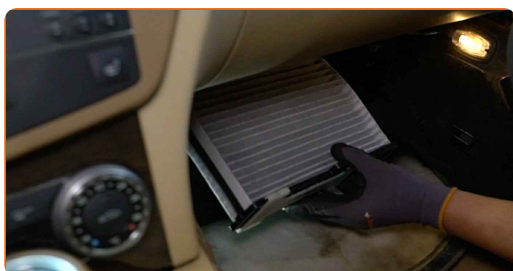
8 Verwijder de cabineluchtfilter.



Vervanging: interieurfilter – MERCEDES-BENZ SLS AMG Roadster (R197). Tips van de experts van AUTODOC:

- Probeer de filter niet te reinigen en opnieuw te gebruiken - dit beïnvloedt de kwaliteit van de reiniging van lucht in de wagen.

9 Installeer de cabineluchtfilter in zijn montagelocatie.



AUTODOC raadt aan:

- Volg de pijl op de filter voor de richting van de luchtstroom.
- Opgelet! Maak gebruik van hoogwaardige filters – MERCEDES-BENZ SLS AMG Roadster (R197).

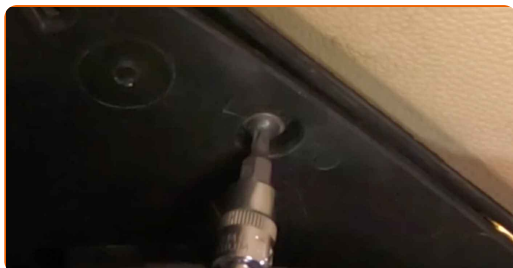
10 Schuif de beugel terug om het filter vast te zetten.



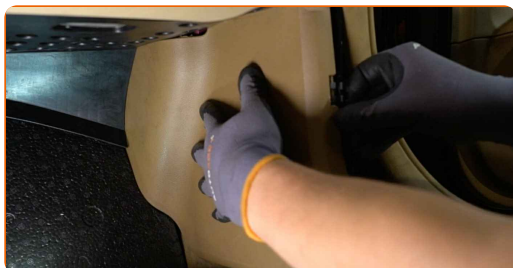
11 Monteer het deksel onder het handschoenvak en zet dit vast.



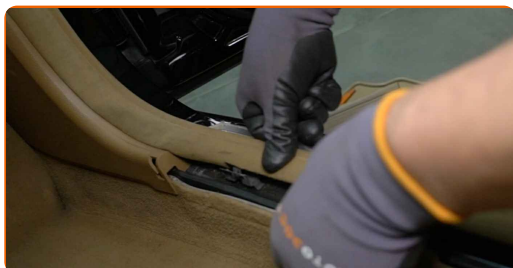
12 Schroef de bevestigingsmiddelen van de zijwand van de passagiersvoetenruimte in. Gebruik Torx T20.



13 Installeer het zijpaneel aan de passagierszijde.



14 Installeer de weerstrip van de deuropening.



15 Installeer de binnenste dorpellijst.



16 Leg de vloermat terug in de aanvankelijke positie.



17 Zet het contact aan.

18 Schakel de airconditioning in. Dit is noodzakelijk om te garanderen dat de component correct werkt.

19 Zet het contact uit.

GOED GEDAAN! 

BEKIJK MEER TUTORIALS

AUTODOC – TOPKWALITEIT EN BETAALBARE AUTO-ONDERDELEN ONLINE

AUTODOC'S MOBIELE APP: GRIJP GEWELDIGE AANBIEDINGEN, TERWIJL U COMFORTABEL WINKELT



+ AUTODOC

GET IT ON
Google Play

Download on the
App Store

Download

EEN GEWELDIG AANBOD AAN RESERVEONDERDELEN VOOR UW AUTO

INTERIEURFILTER: EEN OMVANGRIJK AANBOD

(i) UITSLUITING VAN VERANTWOORDELIJKHEID:

Das document bevat alleen algemene aanbevelingen die te pas kunnen komen als u bezig bent met reparatie of vervanging van onderdelen. AUTODOC is niet aansprakelijk voor verliezen, verwondingen of schade aan eigendommen die bij het repareren of vervangen kunnen optreden door een verkeerde toepassing of een verkeerde interpretatie van de ter beschikking gestelde informatie.

AUTODOC is niet aansprakelijk voor eventuele fouten en onduidelijkheden in deze handleiding. De informatie wordt alleen ter beschikking gesteld om te verduidelijken en is geen alternatief voor instructies van deskundigen.

AUTODOC is niet aansprakelijk voor de verkeerde of gevaarlijke toepassing van apparatuur, werktuig en auto-onderdelen. AUTODOC geeft het dringende advies om voorzichtig te zijn en zich aan de veiligheidsvoorschriften te houden als er sprake is van een reparatie of een vervanging. En denkt u eraan: het gebruik van auto-onderdelen met een minderwaardige kwaliteit is geen garantie voor de vereiste verkeersveiligheid.

© Copyright 2022 – Alle content, met name teksten, foto's en grafieken zijn als intellectueel eigendom geregistreerd. Alle rechten, met inbegrip van vermenigvuldiging, publicatie, bewerking en vertaling, zijn voorbehouden, AUTODOC GmbH.