



Hoe remblokken vooraan  
vervangen bij een  
**MERCEDES-BENZ S-  
Klasse Sedan (W126)** –  
vervangingshandleiding

## EENDERE VIDEO-TUTORIAL



Deze video toont de vervangingsprocedure van een eender auto-onderdeel in een andere auto.

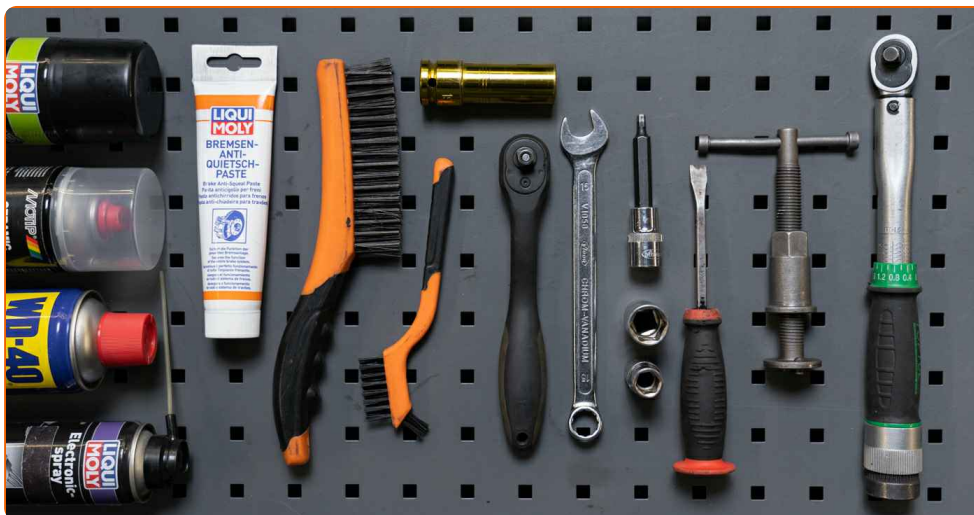
### **Belangrijk!**

Deze vervangingsprocedure kan worden toegepast voor de volgende voertuigen:  
MERCEDES-BENZ S-Klasse Sedan (W126) 260 SE 2.6 (126.020), MERCEDES-BENZ S-Klasse Sedan (W126) 300 SE/SEL 3.0 (126.024, 126.025)

De stappen kunnen lichtjes variëren, afhankelijk van het ontwerp van de wagen.

Deze tutorial werd gemaakt op basis van de vervangingsprocedure voor een eender auto-onderdeel op: MERCEDES-BENZ E-Klasse Sedan (W124) E 250 D (124.126, 124.129)

**VERVANGING: REMBLOKKEN – MERCEDES-BENZ S-  
KLASSE SEDAN (W126). OVERZICHT MET  
GEREEDSCHAP DAT U NODIG HEBT:**



- Staalborstel
- Schoonmaakborstel van nylon
- WD-40 spray
- Remmenreiniger
- Diëlektrisch vet
- Anti-squeal pasta
- Keramisch vet
- Momentsleutel
- Combinatiesleutel Nr.15
- Dopsleutel nr.13
- Dopsleutel nr.19
- Inbus bit nr. H5
- Krachtdop voor velgen Nr.17
- Ratelsleutel
- Wringijzer
- Koevoet
- Remklauw terugsteller
- Wielblok

**Koop gereedschap**

**AUTODOC raadt aan:**

- Voer de vervanging van remblokken volledig uit voor elke as. Hierdoor verkrijgt u effectieve remkracht.
- De vervangprocedure is identiek voor alle remblokken op dezelfde as.
- Waarschuwing! Zet de motor uit voordat u begint met de werkzaamheden – MERCEDES-BENZ S-Klasse Sedan (W126).

**VOER DE VERVANGING IN DE VOLGENDE VOLGORDE UIT:**

**1** Klap de motorkap open.

**2** Schroef het deksel van het remvloeistofreservoir los.



**3** Zet de wielen vast met behulp van wielblokken.

**4** Draai de wielbouten los. Gebruik de krachtdopsleutel #17. Gebruik een wringijzer.



**5** Hef de auto op.

Vervanging: remblokken – MERCEDES-BENZ S-Klasse Sedan (W126).  
AUTODOC beveelt aan:

- Indien u een krik gebruikt, zorg ervoor dat deze op een plat oppervlak rust zonder oneffenheden.
- Zorg voor extra beveiliging met kriksteunen.

6

Draai de wielbouten los.



AUTODOC raadt aan:

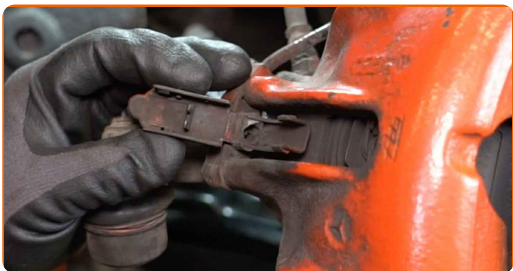
- Belangrijk! Houd het wiel vast tijdens het losschroeven van de bevestigingsbouten. MERCEDES-BENZ S-Klasse Sedan (W126)

7

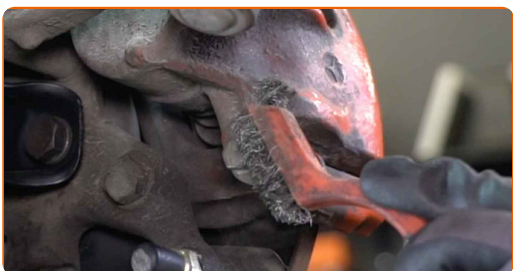
Neem het wiel eraf.



**8** Trek de stekker voor de remblokslijtage-indicator eruit.



**9** Reinig de remklauwbevestigingen. Gebruik een staalborstel. Gebruik de WD-40 spray.

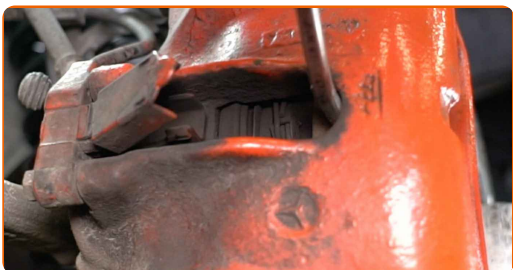


**10** Schroef de bevestigingen van de remklauw los. Gebruik een combinatie steeksleutel Nr.15. Gebruik een dopsleutel Nr.13. Gebruik een ratelsleutel.



**11** Verwijder de bevestigingsbouten.

**12** Spreid de remblokken. Gebruik een koevoet.



13

Verwijder de remklauw.

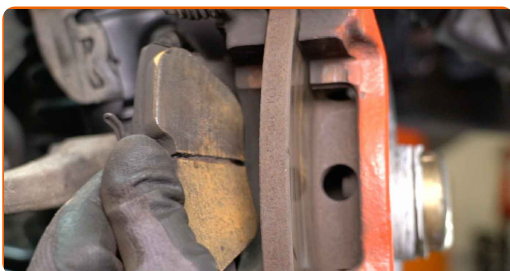


Vervanging: remblokken – MERCEDES-BENZ S-Klasse Sedan (W126). Tips van de experts van AUTODOC:

- Bind de remklauw vast aan de ophanging of aan de carrosserie met een kabel, zonder deze los te koppelen van de remslang, om drukontlading van het remsysteem te voorkomen.
- Zorg er voor dat de remklauw niet aan de remslang hangt.
- Druk het rempedaal niet in na het verwijderen van de remklauw. Als resultaat kan de zuiger uit de remcilinder vallen, en kan er remvloeistof lekken of de druk in het systeem ontladen worden.

14

Verwijder de remblokken.



Vervanging: remblokken – MERCEDES-BENZ S-Klasse Sedan (W126). Tip van AUTODOC:

- Meet de dikte van de remschijven. Van zodra de slijtagelimiet bereikt is, moet het onderdeel vervangen worden.



15

Ontdoe de remklauwhouder van vuil en stof. Gebruik een staalborstel. Gebruik een remmenreiniger.

**AUTODOC raadt aan:**

- Controleer de remklauwhouder, de geleidepenen en de stofkappen van de remklauw. Reinig deze. Vervang ze indien nodig.

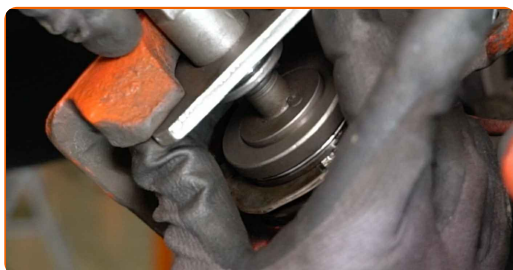
16

Behandel de remklauwzuiger. Maak gebruik van een schoonmaakborstel van nylon. Gebruik een remmenreiniger.



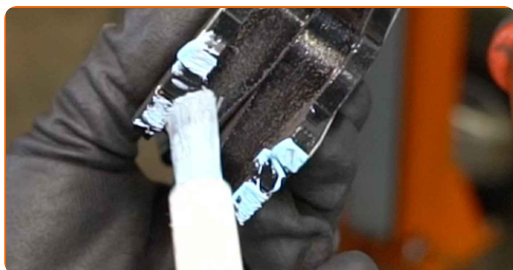
17

Druk de zuiger van de remklauw in. Gebruik een remklauw terugdraaiset.



18

Behandel de remblokken op de plekken waar hun oppervlak de remklauwhouder raakt met een daarvoor bedoeld middel. Gebruik een anti-squeal pasta.





AUTODOC raadt aan:

- Zorg ervoor dat het schijfoppervlak proper is vooraleer de blokken te installeren.

19

Monteer de nieuwe remblokken.



20

Monteer de remklauw en bevestig deze.



21

Breng de bevestigingsbouten aan.

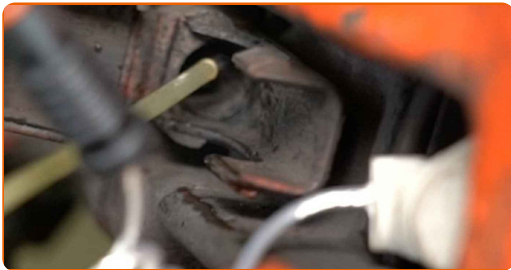


22

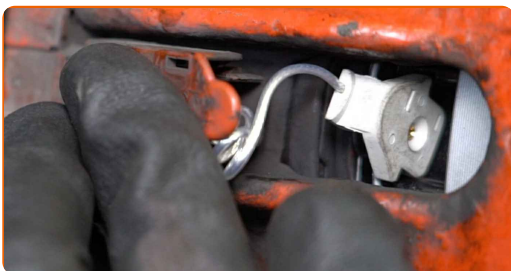
Span de remklauwbevestigingen aan. Gebruik een combinatie steeksleutel Nr.15. Gebruik een dopsleutel Nr.13. Gebruik een momentsleutel. Draai deze vast tot een koppel van 35 Nm.



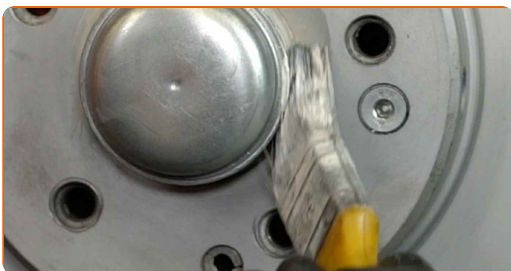
- 23** Behandel de stekker van de remblokslijtage-indicator met een daarvoor bedoeld middel. Gebruik diëlektrisch smeermiddel.



- 24** Trek de stekker voor de remblokslijtage-indicator eruit.



- 25** Behandel het oppervlak waar de remschijf contact maakt met de velg. Maak gebruik van keramisch vet.



- 26** Reinig het oppervlak van de remschijf. Gebruik een remmenreiniger.

- 27** Monteer het wiel.



AUTODOC raadt aan:

- Waarschuwing! Houd het wiel vast tijdens het inschroeven van de bevestigingsbouten om letsel te voorkomen. MERCEDES-BENZ S-Klasse Sedan (W126)

28

Draai de wielbouten vast. Gebruik de krachtdopsleutel #17. Gebruik een ratelsleutel.



29

Verlaag de wagen en werk in kruisvolgorde bij het aanspannen van de wielbouten. Gebruik de krachtdopsleutel #17. Gebruik een momentsleutel. Draai deze vast tot een koppel van 110 Nm.



30

Verwijder de krik en de wielblokken.



Vervanging: remblokken – MERCEDES-BENZ S-Klasse Sedan (W126). De experts van AUTODOC bevelen aan:

- Druk zonder de motor aan te zetten het rempedaal een aantal keer in totdat het stevig aanvoelt.
- Controleer het remvloeistofpeil in het expansiereservoir en vul deze desgewenst bij.

31

Schroef de dop van het expansievat voor de remvloeistof vast.



32

Klap de motorkap dicht.

AUTODOC raadt aan:

- Vertraag langzaam voor de eerste 150-200 km na de vervanging van de remblokken. Vermijd onnodig en scherp remmen om te stoppen.

**GOED GEDAAN!** 

**BEKIJK MEER TUTORIALS**

# AUTODOC – TOPKWALITEIT EN BETAALBARE AUTO-ONDERDELEN ONLINE

**AUTODOC'S MOBIELE APP: GRIJP GEWELDIGE AANBIEDINGEN, TERWIJL U COMFORTABEL WINKELT**



**EEN GEWELDIG AANBOD AAN RESERVEONDERDELEN VOOR UW AUTO**

**REMBLOKKEN: EEN OMVANGRIJK AANBOD**

## **UITSLUITING VAN VERANTWOORDELIJKHEID:**

Das document bevat alleen algemene aanbevelingen die te pas kunnen komen als u bezig bent met reparatie of vervanging van onderdelen. AUTODOC is niet aansprakelijk voor verliezen, verwondingen of schade aan eigendommen die bij het repareren of vervangen kunnen optreden door een verkeerde toepassing of een verkeerde interpretatie van de ter beschikking gestelde informatie.

AUTODOC is niet aansprakelijk voor eventuele fouten en onduidelijkheden in deze handleiding. De informatie wordt alleen ter beschikking gesteld om te verduidelijken en is geen alternatief voor instructies van deskundigen.

AUTODOC is niet aansprakelijk voor de verkeerde of gevaarlijke toepassing van apparatuur, werktuig en auto-onderdelen. AUTODOC geeft het dringende advies om voorzichtig te zijn en zich aan de veiligheidsvoorschriften te houden als er sprake is van een reparatie of een vervanging. En denkt u eraan: het gebruik van auto-onderdelen met een minderwaardige kwaliteit is geen garantie voor de vereiste verkeersveiligheid.

© Copyright 2023 – Alle content, met name teksten, foto's en grafieken zijn als intellectueel eigendom geregistreerd. Alle rechten, met inbegrip van vermenigvuldiging, publicatie, bewerking en vertaling, zijn voorbehouden, AUTODOC SE.