



Hoe spiegel vervangen
bij een **MERCEDES-BENZ**
E-Klasse T-modell (S124)

—

vervangingshandleiding

EENDERE VIDEO-TUTORIAL



Deze video toont de vervangingsprocedure van een eender auto-onderdeel in een andere auto.

i Belangrijk!

Deze vervangingsprocedure kan worden toegepast voor de volgende voertuigen: MERCEDES-BENZ E-Klasse T-modell (S124) E 300 TD (124.191), MERCEDES-BENZ E-Klasse T-modell (S124) E 200 T (124.079), MERCEDES-BENZ E-Klasse T-modell (S124) E 220 T (124.082), MERCEDES-BENZ E-Klasse T-modell (S124) E 280 T (124.088), MERCEDES-BENZ E-Klasse T-modell (S124) E 320 T (124.092), MERCEDES-BENZ E-Klasse T-modell (S124) E 250 TD (124.186), MERCEDES-BENZ E-Klasse T-modell (S124) E 36 T AMG (124.092), MERCEDES-BENZ E-Klasse T-modell (S124) E 300 T Turbo-D (124.193), MERCEDES-BENZ E-Klasse T-modell (S124) E 300 T 4-matic (124.290), MERCEDES-BENZ E-Klasse T-modell (S124) E 300 T Turbo-D 4-matic (124.393), MERCEDES-BENZ E-Klasse T-modell (S124) E 250 Turbo D

De stappen kunnen lichtjes variëren, afhankelijk van het ontwerp van de wagen.

Deze tutorial werd gemaakt op basis van de vervangingsprocedure voor een eender auto-onderdeel op: MERCEDES-BENZ E-Klasse Sedan (W124) E 250 D (124.126, 124.129)

VERVANGING: SPIEGEL – MERCEDES-BENZ E-KLASSE
T-MODELL (S124). OVERZICHT MET GEREEDSCHAP
DAT U NODIG HEBT:



- Diëlektrisch vet
- Kunststof interieur demontage lefels
- Kruisschroevendraaier

Koop gereedschap

Vervanging: spiegel – MERCEDES-BENZ E-Klasse T-modell (S124).
Deskundigen bevelen aan:

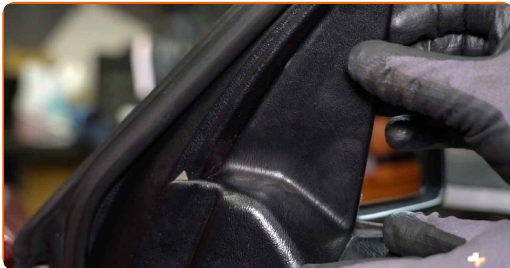
- Alle werkzaamheden moeten worden verricht met stilstaande motor.

VERVANGING: SPIEGEL – MERCEDES-BENZ E-KLASSE T-MODELL (S124). ONDERNEEM DE VOLGENDE STAPPEN:

1 Zet het portier open.

2 Laat de ruiten zakken.

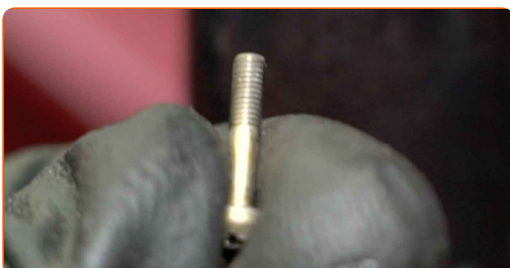
3 Verwijder de afdekplaat die de bevestigingen van de buitenspiegel bedekt. Gebruik een kunststof interieur demontage lepel.



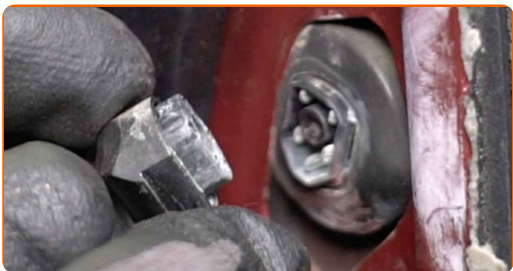
4 Schroef de bevestiging van de stekker van de buitenspiegel los. Gebruik een kruisschroevendraaier.



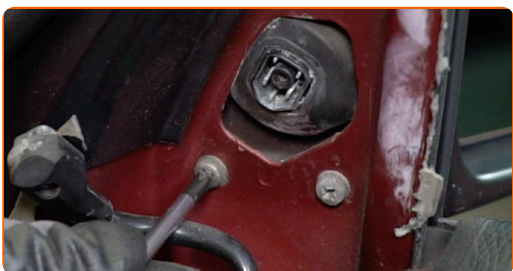
5 Verwijder de bevestigingsbout.



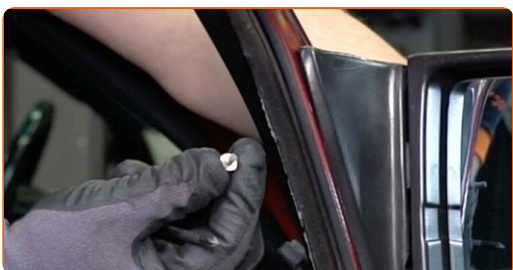
6 Maak de stekker van de buitenspiegel los.



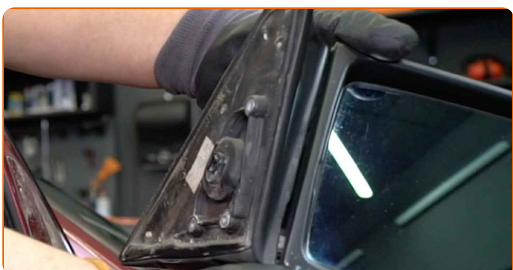
7 Schroef de bevestigingen van de buitenspiegel los. Gebruik een kruisschroevendraaier.



8 Verwijder de bevestigingsbouten.



9 Verwijder de zijspiegel.

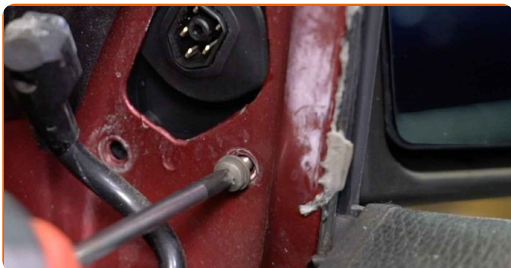


10 Plaats de nieuwe zijspiegel.

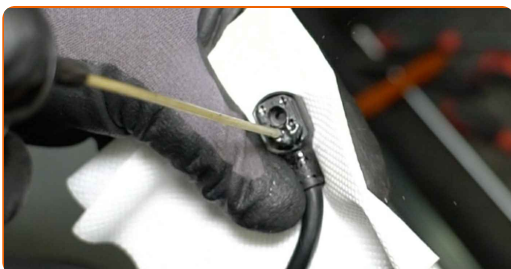


11 Breng de bevestigingsbouten aan.

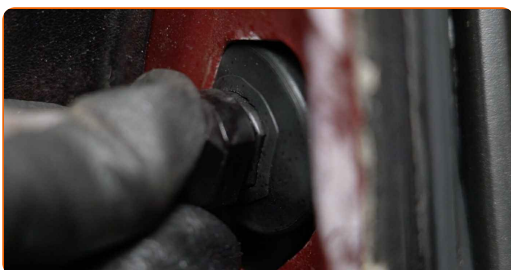
12 Schroef de bevestigingen van de buitenspiegel vast. Gebruik een kruisschroevendraaier.



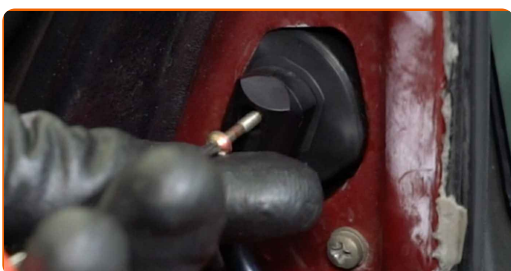
13 Behandel de stekker van de buitenspiegel. Gebruik diëlektrisch smeermiddel.



14 Bevestig de stekker van de buitenspiegel.

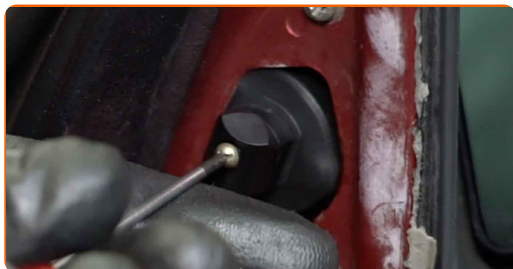


15 Breng de bevestigingsbouten aan.



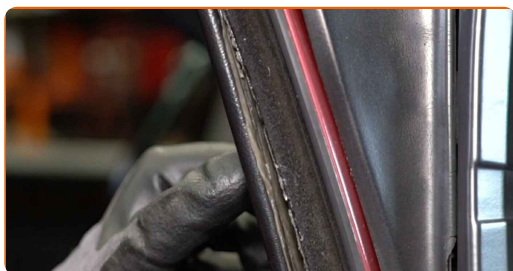
16

Schroef de bevestigingen van de stekker van de buitenspiegel vast. Gebruik een kruisschroevendraaier.



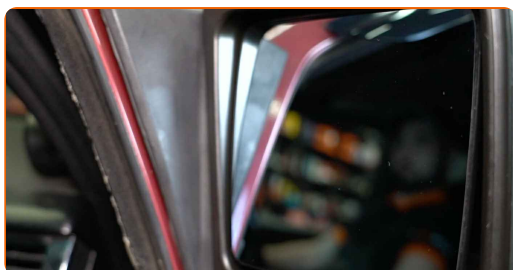
17

Monteer de afdekplaat van de buitenspiegel.



18

Stel het spiegelglas bij .



19

Hef de ruit volledig omhoog.

20

Doe het portier weer dicht.

GOED GEDAAN! 

BEKIJK MEER TUTORIALS

AUTODOC – TOPKWALITEIT EN BETAALBARE AUTO-ONDERDELEN ONLINE

AUTODOC'S MOBIELE APP: GRIJP GEWELDIGE AANBIEDINGEN, TERWIJL U COMFORTABEL WINKELT



+ AUTODOC

GET IT ON  **Google Play**

 **Download on the App Store**

Download

EEN GEWELDIG AANBOD AAN RESERVEONDERDELEN VOOR UW AUTO

SPIEGEL: EEN OMVANGRIJK AANBOD

UITSLUITING VAN VERANTWOORDELIJKHEID:

Das document bevat alleen algemene aanbevelingen die te pas kunnen komen als u bezig bent met reparatie of vervanging van onderdelen. AUTODOC is niet aansprakelijk voor verliezen, verwondingen of schade aan eigendommen die bij het repareren of vervangen kunnen optreden door een verkeerde toepassing of een verkeerde interpretatie van de ter beschikking gestelde informatie.

AUTODOC is niet aansprakelijk voor eventuele fouten en onduidelijkheden in deze handleiding. De informatie wordt alleen ter beschikking gesteld om te verduidelijken en is geen alternatief voor instructies van deskundigen.

AUTODOC is niet aansprakelijk voor de verkeerde of gevaarlijke toepassing van apparatuur, werktuig en auto-onderdelen. AUTODOC geeft het dringende advies om voorzichtig te zijn en zich aan de veiligheidsvoorschriften te houden als er sprake is van een reparatie of een vervanging. En denkt u eraan: het gebruik van auto-onderdelen met een minderwaardige kwaliteit is geen garantie voor de vereiste verkeersveiligheid.

© Copyright 2023 – Alle content, met name teksten, foto's en grafieken zijn als intellectueel eigendom geregistreerd. Alle rechten, met inbegrip van vermenigvuldiging, publicatie, bewerking en vertaling, zijn voorbehouden, AUTODOC SE.