



Hoe achterste onderste
arm vervangen bij een
**MERCEDES-BENZ E-
Klasse Sedan (W213)** –
vervangingshandleiding

EENDERE VIDEO-TUTORIAL



Deze video toont de vervangingsprocedure van een eender auto-onderdeel in een andere auto.

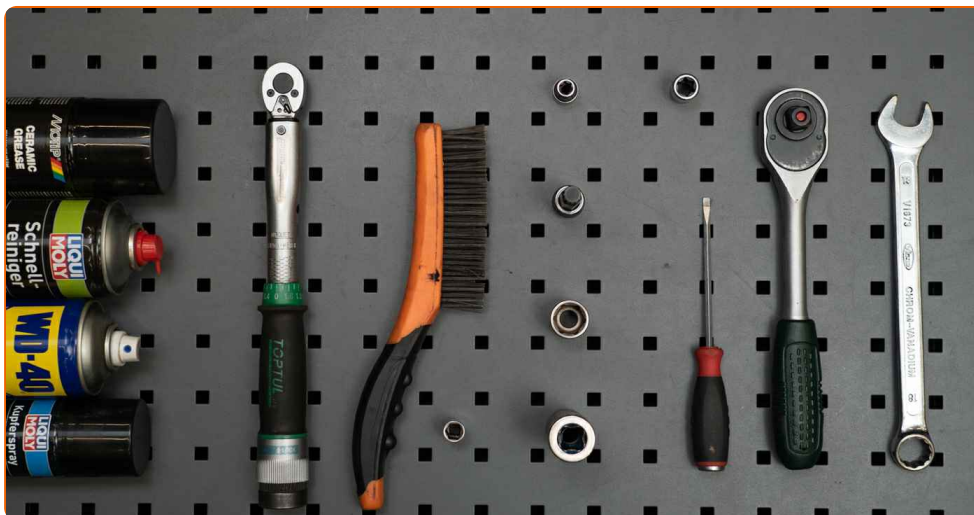
Belangrijk!

Deze vervangingsprocedure kan worden toegepast voor de volgende voertuigen: MERCEDES-BENZ E-Klasse Sedan (W213) E 200 (213.042), MERCEDES-BENZ E-Klasse Sedan (W213) E 220 d (213.004), MERCEDES-BENZ E-Klasse Sedan (W213) E 350 d (213.033), MERCEDES-BENZ E-Klasse Sedan (W213) E 200 4-matic (213.043), MERCEDES-BENZ E-Klasse Sedan (W213) E 250 (213.045), MERCEDES-BENZ E-Klasse Sedan (W213) E 300 (213.048), MERCEDES-BENZ E-Klasse Sedan (W213) E 350 e (213.050), MERCEDES-BENZ E-Klasse Sedan (W213) E 400 4-matic (213.071), MERCEDES-BENZ E-Klasse Sedan (W213) AMG E 43 4-matic (213.064), MERCEDES-BENZ E-Klasse Sedan (W213) E 200 d (213.013), MERCEDES-BENZ E-Klasse Sedan (W213) E 400 4-matic (213.066), MERCEDES-BENZ E-Klasse Sedan (W213) E 220 d 4-matic (213.005), MERCEDES-BENZ E-Klasse Sedan (W213) AMG E 63 4-matic+ (213.088), MERCEDES-BENZ E-Klasse Sedan (W213) AMG E 63 S 4-matic+ (213.089), MERCEDES-BENZ E-Klasse Sedan (W213) E 180 (213.040), (+ 20)

De stappen kunnen lichtjes variëren, afhankelijk van het ontwerp van de wagen.

Wij maken u erop attent dat deze tutorial werd gemaakt op basis van de vervangingsprocedure voor dit auto-onderdeel in een auto met een eender design. Deze tutorial werd gemaakt op basis van de vervangingsprocedure voor een eender auto-onderdeel op: MERCEDES-BENZ C-Klasse Sedan (W204) C 220 CDI (204.008)

**VERVANGING: ACHTERSTE ONDERSTE ARM –
MERCEDES-BENZ E-KLASSE SEDAN (W213). WERKTUIG
DAT U DAARBIJ NODIG HEBT:**



- Staalborstel
- WD-40 spray
- Remmenreiniger
- Keramisch vet
- Kopervet
- Momentsleutel
- Combinatiesleutel Nr.18
- Dopsleutel nr.10
- Dopsleutel nr.18
- Torx bit E10
- Torx bit E14
- XZN opzetstuk nr.12
- Krachtdop voor velgen Nr.17
- Ratelsleutel
- Platte schroevendraaier
- Hydraulische versnellingsbak krik
- Wielblok

Koop gereedschap

Vervanging: achterste onderste arm – MERCEDES-BENZ E-Klasse Sedan (W213). Tip van AUTODOC:

- De vervangingsprocedure van de linker- en rechterdraagarmen verschilt niet.
- NB: alle werkzaamheden aan de auto MERCEDES-BENZ E-Klasse Sedan (W213) dienen uitgevoerd te worden bij een uitgeschakelde motor.

VOER DE VERVANGING IN DE VOLGENDE VOLGORDE UIT:

1 Zet de wielen vast met behulp van wielblokken.

2 Maak de wielbouten los. Gebruik de krachtdopsleutel #17.



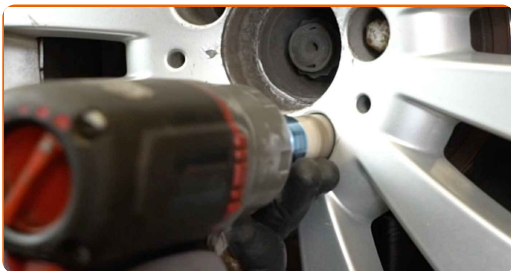
3 Hef de auto op.

Vervanging: achterste onderste arm – MERCEDES-BENZ E-Klasse Sedan (W213). De experts van AUTODOC bevelen aan:

- Indien u een krik gebruikt, zorg ervoor dat deze op een plat oppervlak rust zonder oneffenheden.
- Zorg voor extra beveiliging met kriksteunen.

4

Draai de wielbouten los.



AUTODOC raadt aan:

- Waarschuwing! Houd het wiel vast tijdens het losschroeven van de bevestigingsbouten om letsel te voorkomen. MERCEDES-BENZ E-Klasse Sedan (W213)

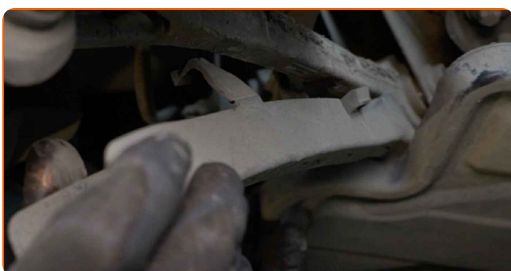
5

Neem het wiel eraf.

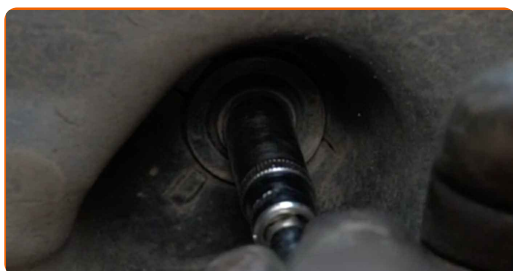


6

Maak de bevestigingen los en verwijder de plastic afdekking van de draagarm. Gebruik een platte schroevendraaier.



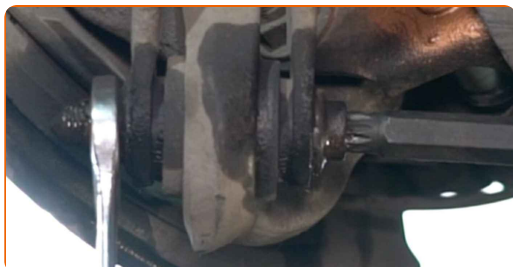
- 7** Schroef de bevestigingen van de plastic bekleding van de onderkant los. Gebruik een dopsleutel Nr.10. Gebruik een ratelsleutel.



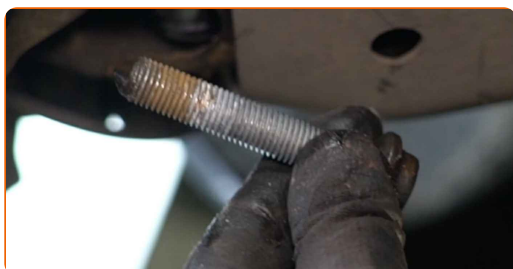
- 8** Reinig alle verbindingen van de draagarmen. Gebruik een staalborstel. Gebruik de WD-40 spray.



- 9** Schroef de bevestiging, die de draagarm met de asstomp verbindt, los. Gebruik een combinatie steeksleutel Nr.18 Gebruik XZN #12. Gebruik een ratelsleutel.

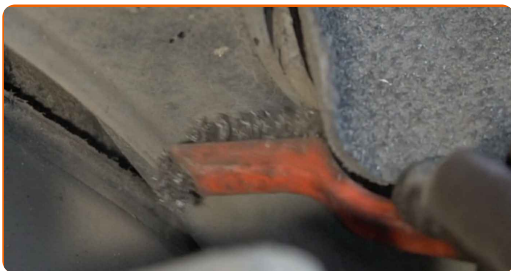


- 10** Verwijder de bevestigingsbout.



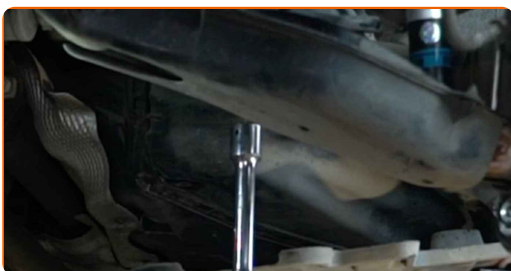
11

Reinig de bevestigingen van de subframebeugel. Gebruik een staalborstel. Gebruik de WD-40 spray.



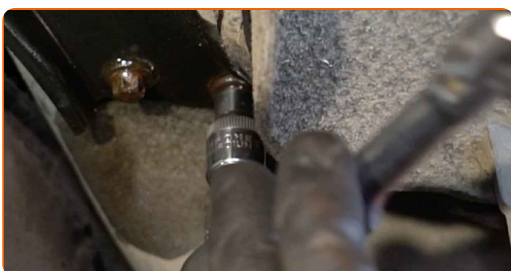
12

Stut het subframe. Gebruik een hydraulische versnellingsbak krik.



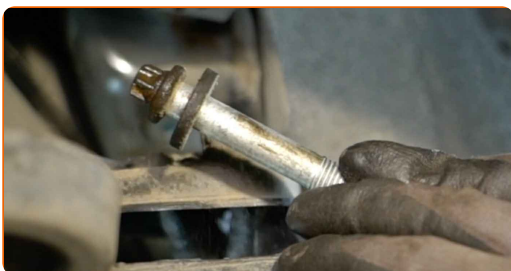
13

Schroef de bevestigingen van de subframebeugel los. Dit is nodig om bij de bovenste bevestigingsbout van de draagarm te komen. Gebruik Torx E10. Gebruik Torx E14. Gebruik een ratelsleutel.

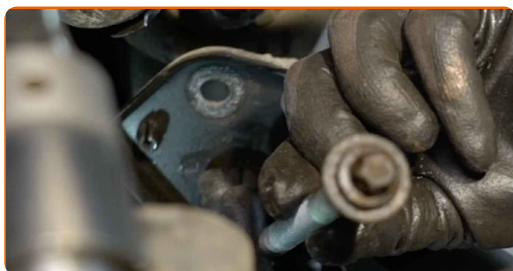


14

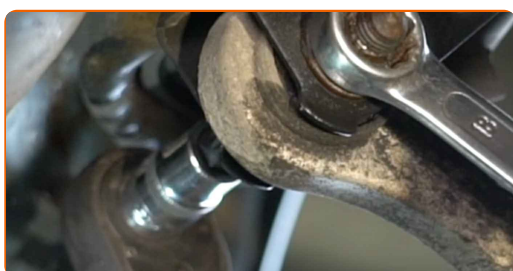
Verwijder de bevestigingsbouten.



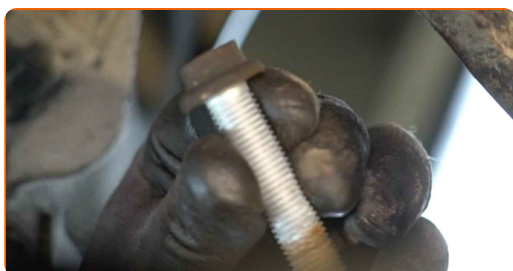
15 Verwijder de subframebeugel.



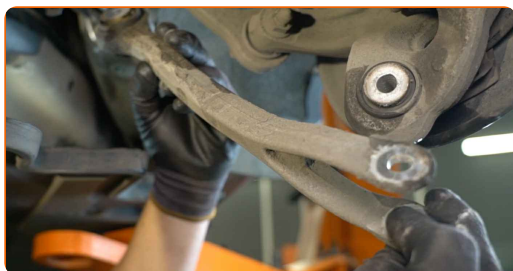
16 Schroef het bevestigingsmiddel dat de draagarm met het hulpframe verbindt los. Gebruik een combinatie steeksleutel Nr.18 Gebruik XZN #12. Gebruik een ratelsleutel.



17 Verwijder de bevestigingsbout.

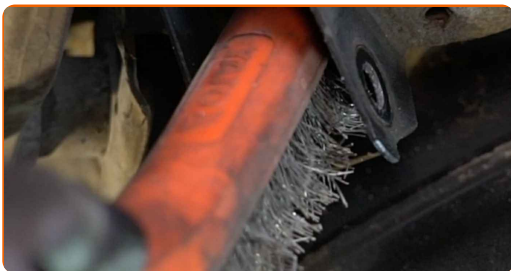


18 Verwijder de arm.



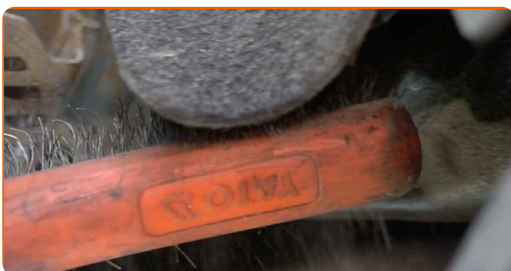
19

Reinig de montageplekken van de draagarm. Gebruik een staalborstel. Gebruik de WD-40 spray.



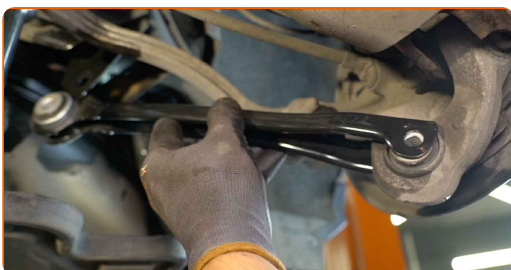
20

Reinig de montageplekken van de subframebeugel. Gebruik een staalborstel. Gebruik de WD-40 spray.



21

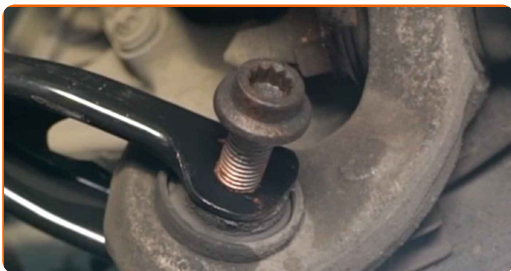
Installeer een nieuwe arm.



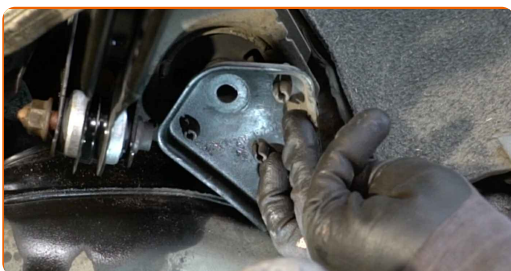
Vervanging: achterste onderste arm – MERCEDES-BENZ E-Klasse Sedan (W213). Deskundigen bevelen aan:

- Gebruik enkel nieuwe bouten en moeren tijdens het installatieproces.

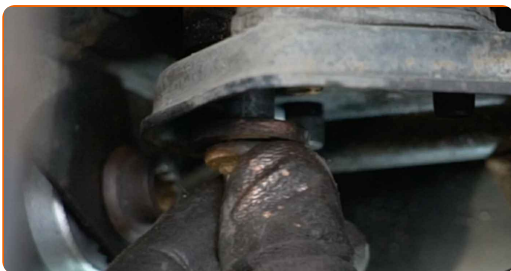
22 Breng de bevestigingsbouten aan.



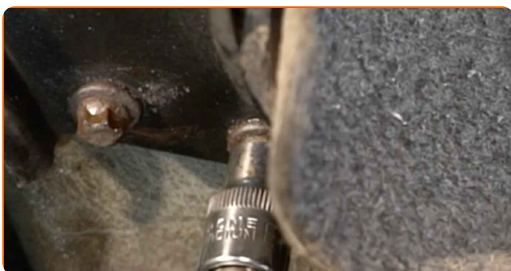
23 Installeer de subframebeugel.



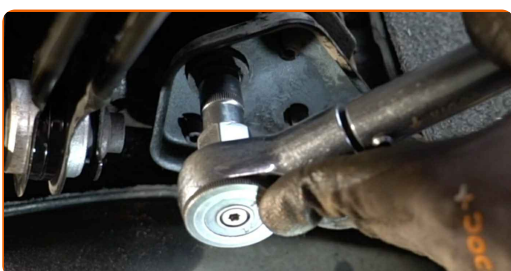
24 Breng de bevestigingsbouten aan.



25 Draai de bevestigingen van de subframebeugel vast. Gebruik Torx E10. Gebruik een momentsleutel. Draai deze vast tot een koppel van 28 Nm.

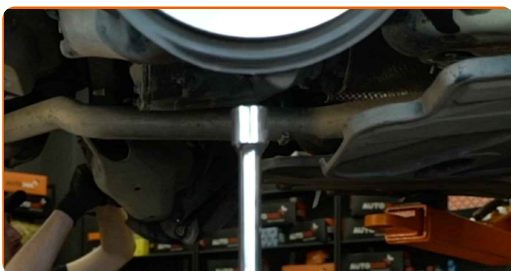


26 Draai de bevestigingen van de subframebeugel vast. Gebruik Torx E14. Gebruik een momentsleutel. Draai deze vast tot een koppel van 80 Nm.+90°



27

Haal de steun weg vanonder het subframe.



AUTODOC raadt aan:

- Vervanging: achterste onderste arm – MERCEDES-BENZ E-Klasse Sedan (W213).
Tip:

28

Stut de achterste fusee. Gebruik een hydraulische versnellingsbak krik.

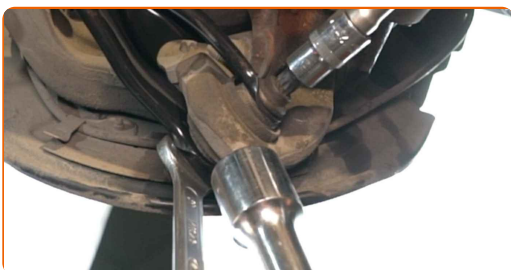


AUTODOC raadt aan:

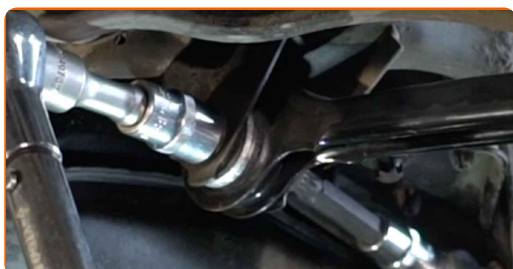
- Voor het correct aanhalen van de bevestigingen, moeten de ophangingselementen worden opgekrikt naar hun werkpositie.

29

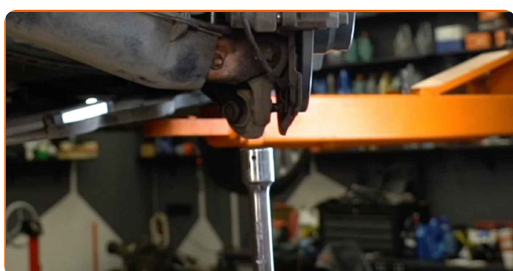
Draai de bevestiging, die de draagarm met de asstomp verbindt, aan. Gebruik een combinatie steeksleutel Nr.18 Gebruik XZN #12. Gebruik een momentsleutel. Draai deze vast tot een koppel van 50 Nm.+90°



- 30** Schroef het bevestigingsmiddel dat de draagarm met het hulpframe verbindt vast. Gebruik een dopsleutel Nr.18. Gebruik XZN #12. Gebruik een momentsleutel. Draai deze vast tot een koppel van 50 Nm.+90°



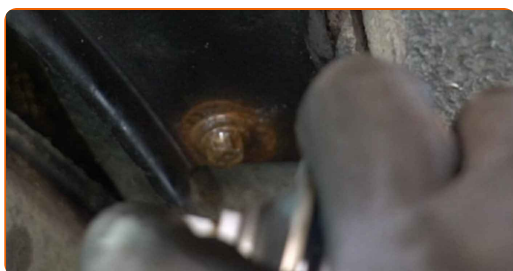
- 31** Verwijder de stut van onder de achterste fusee.



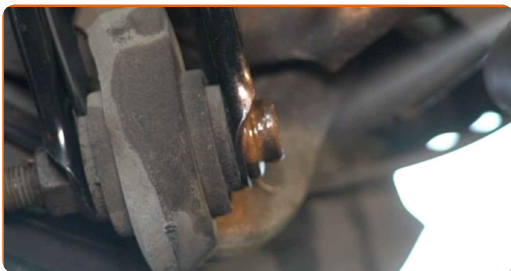
AUTODOC raadt aan:

- MERCEDES-BENZ E-Klasse Sedan (W213) – Laat de versnellingsbak niet bruusk zakken teneinde de onderdelen en mechanismen van de auto niet te beschadigen.

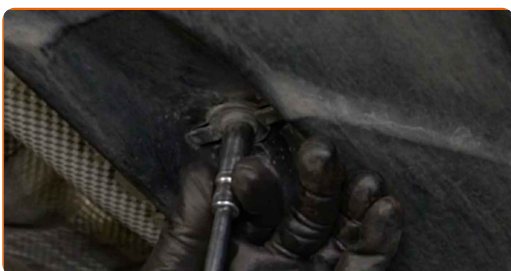
- 32** Behandel de bevestigingen van de subframebeugel. Gebruik een kopersmeermiddel.



33 Behandel alle verbindingen van de draagarmen. Gebruik een kopersmeermiddel.

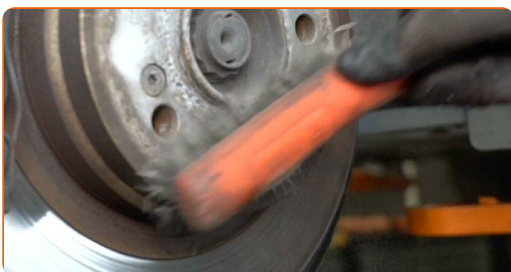


34 Schroef de bevestigingen van de plastic bekleding van de onderkant vast. Gebruik een dopsleutel Nr.10. Gebruik een ratelsleutel.



35 Installeer de plastic afdekking van de draagarm.

36 Reinig het oppervlak waarop de velg moet worden gemonteerd. Gebruik een staalborstel.



37 Behandel het oppervlak waar de remschijf contact maakt met de velg. Maak gebruik van keramisch vet.



38

Reinig het oppervlak van de remschijf. Gebruik een remmenreiniger.

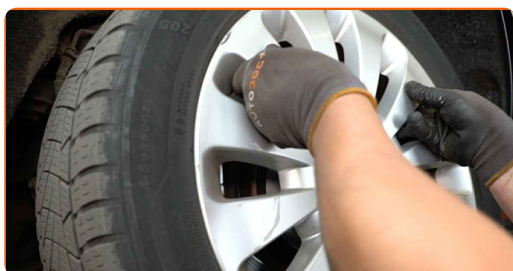


AUTODOC raadt aan:

- Vervanging: achterste onderste arm – MERCEDES-BENZ E-Klasse Sedan (W213).
Wacht een paar minuten af na het aanbrengen van de spray.

39

Installeer het wiel.

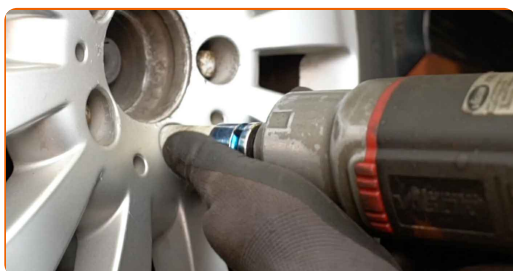


AUTODOC raadt aan:

- Waarschuwing! Houd het wiel vast tijdens het inschroeven van de bevestigingsbouten om letsel te voorkomen. MERCEDES-BENZ E-Klasse Sedan (W213)

40

Draai de wielbouten vast. Gebruik de krachtdopsleutel #17.



- 41 Verlaag de wagen en werk in kruisvolgorde bij het aanspannen van de wielbouten. Gebruik de krachtdopsleutel #17. Gebruik een momentsleutel. Draai deze vast tot een koppel van 130 Nm.



- 42 Verwijder de krik en de wielblokken.



GOED GEDAAN! 

BEKIJK MEER TUTORIALS

AUTODOC – TOPKWALITEIT EN BETAALBARE AUTO-ONDERDELEN ONLINE

AUTODOC'S MOBIELE APP: GRIJP GEWELDIGE AANBIEDINGEN, TERWIJL U COMFORTABEL WINKELT



EEN GEWELDIG AANBOD AAN RESERVEONDERDELEN VOOR UW AUTO

DRAAGARM: EEN OMVANGRIJK AANBOD

i UITSLUITING VAN VERANTWOORDELIJKHEID:

Das document bevat alleen algemene aanbevelingen die te pas kunnen komen als u bezig bent met reparatie of vervanging van onderdelen. AUTODOC is niet aansprakelijk voor verliezen, verwondingen of schade aan eigendommen die bij het repareren of vervangen kunnen optreden door een verkeerde toepassing of een verkeerde interpretatie van de ter beschikking gestelde informatie.

AUTODOC is niet aansprakelijk voor eventuele fouten en onduidelijkheden in deze handleiding. De informatie wordt alleen ter beschikking gesteld om te verduidelijken en is geen alternatief voor instructies van deskundigen.

AUTODOC is niet aansprakelijk voor de verkeerde of gevaarlijke toepassing van apparatuur, werktuig en auto-onderdelen. AUTODOC geeft het dringende advies om voorzichtig te zijn en zich aan de veiligheidsvoorschriften te houden als er sprake is van een reparatie of een vervanging. En denkt u eraan: het gebruik van auto-onderdelen met een minderwaardige kwaliteit is geen garantie voor de vereiste verkeersveiligheid.

© Copyright 2022 – Alle content, met name teksten, foto's en grafieken zijn als intellectueel eigendom geregistreerd. Alle rechten, met inbegrip van vermenigvuldiging, publicatie, bewerking en vertaling, zijn voorbehouden, AUTODOC GmbH.