



Hoe bougies vervangen
bij een **MERCEDES-BENZ**
E-Klasse Flatbed
Vrachtwagen / Chassis
(VF210) –
vervangingshandleiding

EENDERE VIDEO-TUTORIAL



Deze video toont de vervangingsprocedure van een eender auto-onderdeel in een andere auto.

Belangrijk!

Deze vervangingsprocedure kan worden toegepast voor de volgende voertuigen:
MERCEDES-BENZ E-Klasse Flatbed Vrachtwagen / Chassis (VF210) E 280 (210.663)

De stappen kunnen lichtjes variëren, afhankelijk van het ontwerp van de wagen.

Deze tutorial werd gemaakt op basis van de vervangingsprocedure voor een eender auto-onderdeel op: MERCEDES-BENZ B-Klasse (W245) B 170 (245.232) MERCEDES-BENZ B-Klasse (W245) B 150 (245.231) MERCEDES-BENZ B-Klasse (W245) B 170 NGT (245.233) MERCEDES-BENZ B-Klasse (W245) B 160 (245.231) MERCEDES-BENZ B-Klasse (W245) B 180 (245.232)

VERVANGING: BOUGIES – MERCEDES-BENZ E-KLASSE
 FLATBED VRACHTWAGEN / CHASSIS (VF210).
 BENODIGD GEREEDSCHAP:



- Antiblokkerend smeermiddel voor hoge temperaturen
- Bougiesleutel nr.16
- Ratelsleutel
- Momentsleutel
- Rondbektang
- Spatbordbeschermer

Koop gereedschap

Vervanging: bougies – MERCEDES-BENZ E-Klasse Flatbed Vrachtwagen / Chassis (VF210). De experts van AUTODOC bevelen aan:

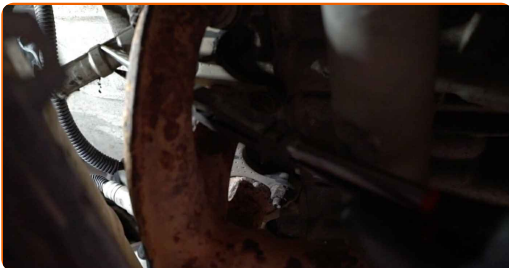
- Het vervangingsproces is voor alle bougies hetzelfde.
- Alle werkzaamheden moeten worden verricht met stilstaande motor.

VERVANGING: BOUGIES – MERCEDES-BENZ E-KLASSE FLATBED VRACHTWAGEN / CHASSIS (VF210). AANBEVOLEN VOLGORDE VAN STAPPEN:

1 Open de motorkap.

2 Gebruik een beschermhoes om beschadiging van lak en kunststof onderdelen van de auto te voorkomen.

3 Maak de bougiekabels los van de montagelocatie voor de bougie. Gebruik een rondbektang.



Vervanging: bougies – MERCEDES-BENZ E-Klasse Flatbed Vrachtwagen / Chassis (VF210). Deskundigen bevelen aan:

- Wees voorzichtig zodat u de bougiekabels niet beschadigt.
- Onthoud de volgorde van de bougiekabels.

4

Reinig vuil, stof en afzetting uit de binnenzijde van de montagelocatie van de bougies.



5

Draai de bougies los. Gebruik bougiesleutel #16. Gebruik een ratelsleutel.



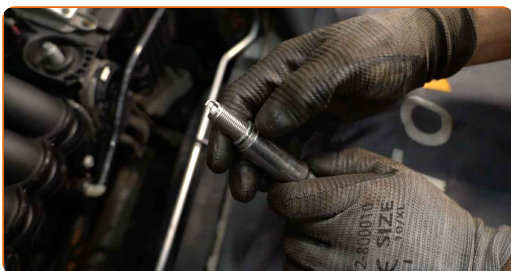
6

Verwijder de bougies.

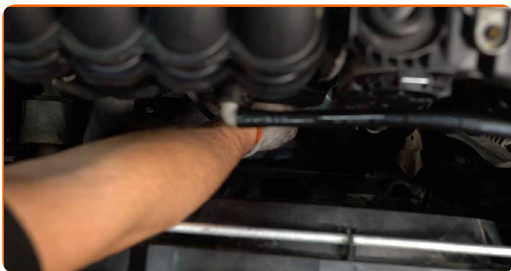


7

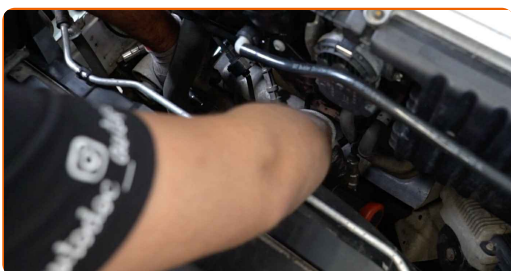
Breng een dunne laag van een speciaal antiblokkerend smeermiddel voor hoge temperatuur aan op de schroefdraad van de nieuwe bougies.



8 Installeer de nieuwe bougies in de montageopeningen.



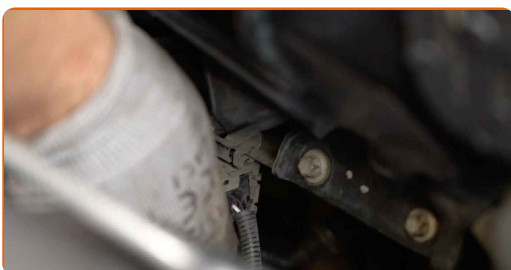
9 Schroef nieuwe bougies vast. Gebruik bougiesleutel #16. Gebruik een momentsleutel. Draai deze vast tot een koppel van 27 Nm.



Vervanging: bougies – MERCEDES-BENZ E-Klasse Flatbed Vrachtwagen / Chassis (VF210). AUTODOC beveelt aan:

- Span de bougies niet met extreme kracht aan. Het aandraaimoment overschrijden kan schade aan de draadverbinding aanbrengen.
- Wees voorzichtig bij het gebruik van een bougiesleutel. Het schuintrekken kan schade veroorzaken aan de draadverbinding.

10 Installeer de bougiekabels in de montagelocaties van de bougie. Zorg ervoor dat u de klik hoort wanneer deze in de juiste positie is gezet.



AUTODOC raadt aan:

- Vervanging: bougies – MERCEDES-BENZ E-Klasse Flatbed Vrachtwagen / Chassis (VF210). Houd u aan de stappen voor de montage.

- 11 Laat de motor enkele minuten draaien. Dit is noodzakelijk om te garanderen dat de component correct werkt.
- 12 Schakel de motor uit.
- 13 Verwijder de beschermhoes van het spatbord.
- 14 Sluit de motorkap.

GOED GEDAAN! 

BEKIJK MEER TUTORIALS

AUTODOC – TOPKWALITEIT EN BETAALBARE AUTO-ONDERDELEN ONLINE

AUTODOC'S MOBIELE APP: GRIJP GEWELDIGE AANBIEDINGEN, TERWIJL U COMFORTABEL WINKELT



+ AUTODOC

GET IT ON
Google Play

Download on the
App Store

Download

EEN GEWELDIG AANBOD AAN RESERVEONDERDELEN VOOR UW AUTO

BOUGIES: EEN OMVANGRIJK AANBOD

UITSLUITING VAN VERANTWOORDELIJKHEID:

Das document bevat alleen algemene aanbevelingen die te pas kunnen komen als u bezig bent met reparatie of vervanging van onderdelen. AUTODOC is niet aansprakelijk voor verliezen, verwondingen of schade aan eigendommen die bij het repareren of vervangen kunnen optreden door een verkeerde toepassing of een verkeerde interpretatie van de ter beschikking gestelde informatie.

AUTODOC is niet aansprakelijk voor eventuele fouten en onduidelijkheden in deze handleiding. De informatie wordt alleen ter beschikking gesteld om te verduidelijken en is geen alternatief voor instructies van deskundigen.

AUTODOC is niet aansprakelijk voor de verkeerde of gevaarlijke toepassing van apparatuur, werktuig en auto-onderdelen. AUTODOC geeft het dringende advies om voorzichtig te zijn en zich aan de veiligheidsvoorschriften te houden als er sprake is van een reparatie of een vervanging. En denkt u eraan: het gebruik van auto-onderdelen met een minderwaardige kwaliteit is geen garantie voor de vereiste verkeersveiligheid.

© Copyright 2022 – Alle content, met name teksten, foto's en grafieken zijn als intellectueel eigendom geregistreerd. Alle rechten, met inbegrip van vermenigvuldiging, publicatie, bewerking en vertaling, zijn voorbehouden, AUTODOC GmbH.