



Hoe motorsteun aan de
linkerkant vervangen bij
een **MERCEDES-BENZ E-
Klasse Flatbed
Vrachtwagen / Chassis
(VF210) –
vervangingshandleiding**

EENDERE VIDEO-TUTORIAL



Deze video toont de vervangingsprocedure van een eender auto-onderdeel in een andere auto.

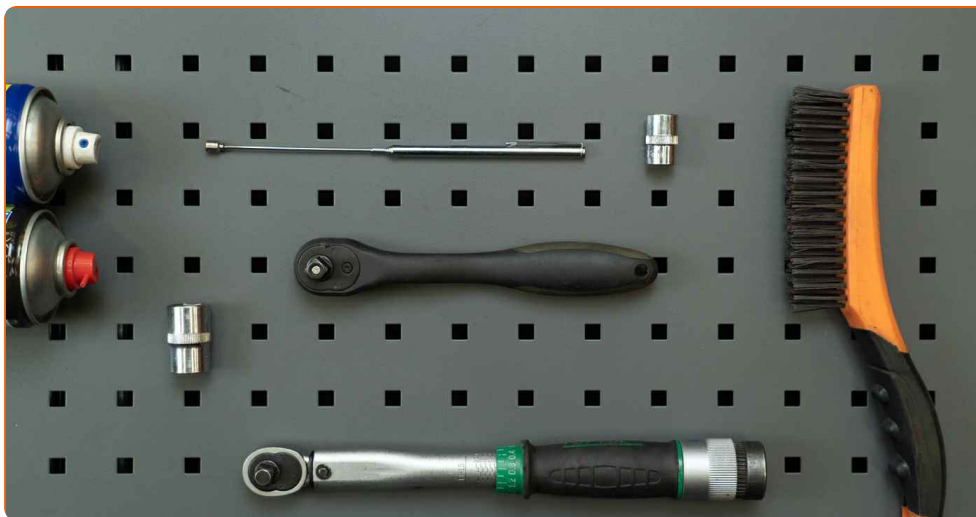
ⓘ Belangrijk!

Deze vervangingsprocedure kan worden toegepast voor de volgende voertuigen:
MERCEDES-BENZ E-Klasse Flatbed Vrachtwagen / Chassis (VF210) E 270 CDI
(210.616)

De stappen kunnen lichtjes variëren, afhankelijk van het ontwerp van de wagen.

Deze tutorial werd gemaakt op basis van de vervangingsprocedure voor een eender auto-onderdeel op: MERCEDES-BENZ E-Klasse Sedan (W210) E 270 CDI (210.016)

**VERVANGING: MOTORSTEUN – MERCEDES-BENZ E-
KLASSE FLATBED VRACHTWAGEN / CHASSIS (VF210).
BENODIGD GEREEDSCHAP:**



- Staalborstel
- WD-40 spray
- Universele reinigingspray
- Momentsleutel
- Dopsleutel nr.13
- Dopsleutel nr.16
- Ratelsleutel
- Telescoopmagneet
- Hydraulische versnellingsbak krik
- Spatbordbeschermer

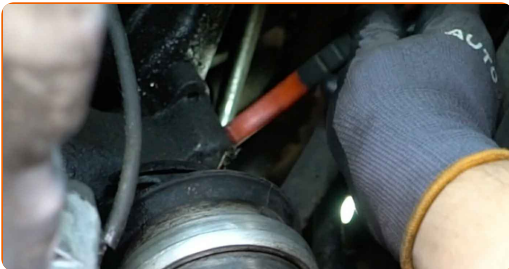
Koop gereedschap

Vervanging: motorsteun – MERCEDES-BENZ E-Klasse Flatbed Vrachtwagen / Chassis (VF210). AUTODOC beveelt aan:

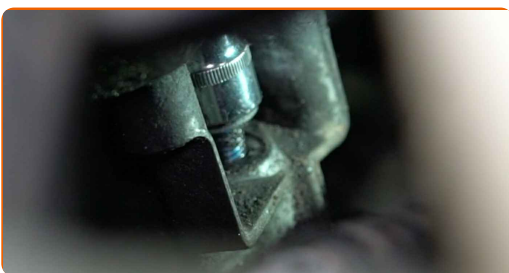
- Alle werkzaamheden moeten worden verricht met stilstaande motor.

VOER DE VERVANGING IN DE VOLGENDE VOLGORDE UIT:

- 1 Klap de motorkap open.
- 2 Gebruik een beschermhoes om beschadiging van lak en kunststof onderdelen van de auto te voorkomen.
- 3 Vijzel de auto op met behulp van een krik of zet de auto boven een reparatiekuil.
- 4 Maak de bevestigingsstukken van de motorsteun schoon. Gebruik een staalborstel. Gebruik de WD-40 spray.



- 5 Schroef de bovenste bevestiging van de motorsteunlager los. Gebruik een dopsleutel Nr.16. Gebruik een ratelsleutel.



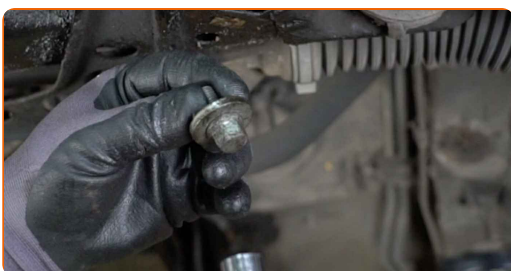
6 Verwijder de bevestigingsbout. Gebruik een telescopische magneet.



7 Schroef de onderste bevestiging van de motorsteunlager los. Gebruik een dopsleutel Nr.13. Gebruik een ratelsleutel.



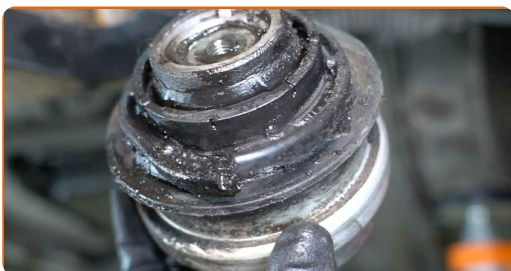
8 Verwijder de bevestigingsbout.



9 Zorg ervoor dat de motor rondom de carter ondersteund wordt. Gebruik een hydraulische versnellingsbak krik.



10 Verwijder de motorsteun.



11 Maak de plek waar de motorsteun bevestigd is schoon. Gebruik een staalborstel. Gebruik allesreiniger.



12 Installeer een nieuwe motorsteun.



13 Breng de bevestigingsbouten aan.



14 Haal de stut weg vanonder de motor.



Vervanging: motorsteun – MERCEDES-BENZ E-Klasse Flatbed Vrachtwagen / Chassis (VF210). Deskundigen bevelen aan:

- Laat de hydraulische versnellingsbak krik langzaam en zonder schokken zakken om schade aan de montages en mechanismen te vermijden.

- 15 Schroef de onderste bevestiging van de motorsteunlager vast. Gebruik een dopsleutel Nr.13. Gebruik een momentsleutel. Draai deze vast tot een koppel van 35 Nm.



- 16 Laat de auto zakken.

- 17 Breng de bevestigingsbouten aan.

- 18 Schroef de bovenste bevestiging van de motorsteunlager vast. Gebruik een dopsleutel Nr.16. Gebruik een momentsleutel. Draai deze vast tot een koppel van 55 Nm.



- 19 Verwijder de beschermhoes van het spatbord.


- 20 Klap de motorkap dicht.

GOED GEDAAN! 

BEKIJK MEER TUTORIALS

AUTODOC – TOPKWALITEIT EN BETAALBARE AUTO-ONDERDELEN ONLINE

AUTODOC'S MOBIELE APP: GRIJP GEWELDIGE AANBIEDINGEN, TERWIJL U COMFORTABEL WINKELT



+ AUTODOC

GET IT ON
Google Play

Download on the
App Store

Download

EEN GEWELDIG AANBOD AAN RESERVEONDERDELEN VOOR UW AUTO

MOTORSTEUN: EEN OMVANGRIJK AANBOD

UITSLUITING VAN VERANTWOORDELIJKHEID:

Das document bevat alleen algemene aanbevelingen die te pas kunnen komen als u bezig bent met reparatie of vervanging van onderdelen. AUTODOC is niet aansprakelijk voor verliezen, verwondingen of schade aan eigendommen die bij het repareren of vervangen kunnen optreden door een verkeerde toepassing of een verkeerde interpretatie van de ter beschikking gestelde informatie.

AUTODOC is niet aansprakelijk voor eventuele fouten en onduidelijkheden in deze handleiding. De informatie wordt alleen ter beschikking gesteld om te verduidelijken en is geen alternatief voor instructies van deskundigen.

AUTODOC is niet aansprakelijk voor de verkeerde of gevaarlijke toepassing van apparatuur, werktuig en auto-onderdelen. AUTODOC geeft het dringende advies om voorzichtig te zijn en zich aan de veiligheidsvoorschriften te houden als er sprake is van een reparatie of een vervanging. En denkt u eraan: het gebruik van auto-onderdelen met een minderwaardige kwaliteit is geen garantie voor de vereiste verkeersveiligheid.

© Copyright 2022 – Alle content, met name teksten, foto's en grafieken zijn als intellectueel eigendom geregistreerd. Alle rechten, met inbegrip van vermenigvuldiging, publicatie, bewerking en vertaling, zijn voorbehouden, AUTODOC GmbH.