



Hoe interieurfilter
vervangen bij een
**MERCEDES-BENZ E-
Klasse Cabrio (A124)** –
vervangingshandleiding

EENDERE VIDEO-TUTORIAL



Deze video toont de vervangingsprocedure van een eender auto-onderdeel in een andere auto.

i Belangrijk!

Deze vervangingsprocedure kan worden toegepast voor de volgende voertuigen: MERCEDES-BENZ E-Klasse Cabrio (A124) E 200 (124.060), MERCEDES-BENZ E-Klasse Cabrio (A124) E 220 (124.062), MERCEDES-BENZ E-Klasse Cabrio (A124) E 320 (124.066), MERCEDES-BENZ E-Klasse Cabrio (A124) E 36 AMG (124.066)

De stappen kunnen lichtjes variëren, afhankelijk van het ontwerp van de wagen.

Deze tutorial werd gemaakt op basis van de vervangingsprocedure voor een eender auto-onderdeel op: MERCEDES-BENZ E-Klasse Sedan (W124) E 250 D (124.126, 124.129)

VERVANGING: INTERIEURFILTER – MERCEDES-BENZ E-
KLASSE CABRIO (A124). WERKTUIG DAT U DAARBIJ
NODIG HEBT:



- Kruisschroevendraaier

[Koop gereedschap](#)

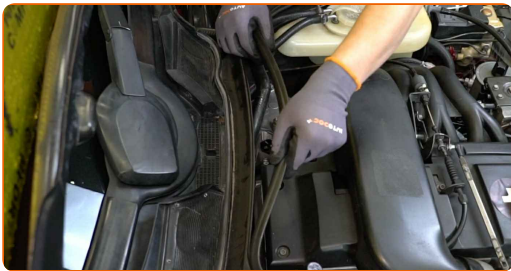
Vervanging: interieurfilter – MERCEDES-BENZ E-Klasse Cabrio (A124).
AUTODOC beveelt aan:

- Vervang de interieurfilter minstens één keer per zes maanden, in de vroege lente en in de herfst.
- Volg de termijnen, aanbevelingen en vereisten voor de werking van het onderdeel voorzien door de fabrikant.
- Indien de luchtstroom in de cabine sterk afneemt, vervang de filter voor een gepland onderhoud.
- Alle werkzaamheden moeten worden verricht met stilstaande motor.

VERVANGING: INTERIEURFILTER – MERCEDES-BENZ E-KLASSE CABRIO (A124). ONDERNEEM DE VOLGENDE STAPPEN:

1 Klap de motorkap open.

2 Verwijder de dichting van de ruitenwisser-paravan.



3 Verwijder het middelste gedeelte dat de afdichting van de paravan van de ruitenwisser vasthoudt.



4 Verwijder de rubberen lijst van de voorruit.



5 Schroef de bevestigingen van de afvoer los. Gebruik een kruisschroevendraaier.



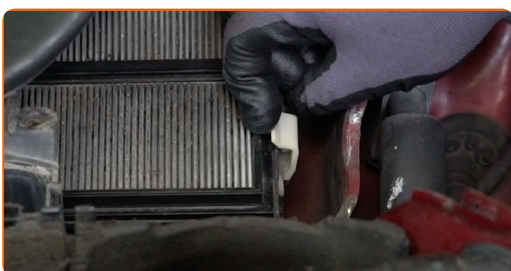
6 Verwijder het zijgedeelte van de afvoer.



7 Verwijder het centrale gedeelte van de afvoer.

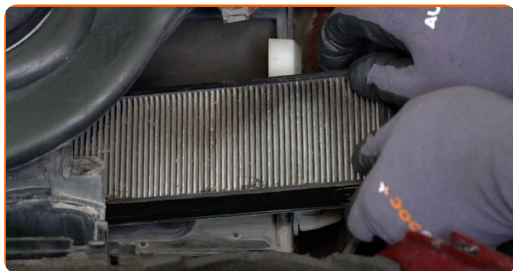


8 Druk op de klem van het interieurfilter om hem los te maken.



9

Verwijder de interieurfilters.

**10**

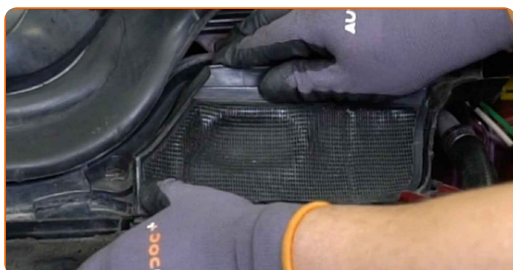
Plaats de interieurfilters.

**11**

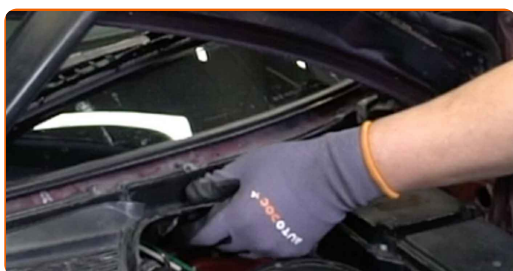
Klik het interieurfilter weer op zijn plaats.

**12**

Installeer het centrale gedeelte van de afvoer.

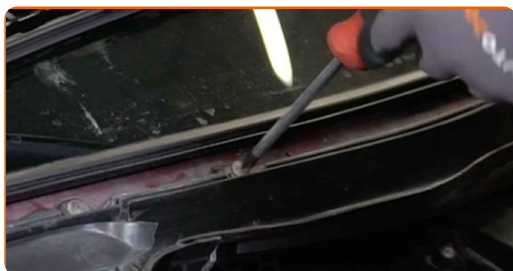
**13**

Installeer het zijdeel van de afvoer.



14

Schroef de bevestiging van de afvoer vast. Gebruik een kruisschroevendraaier.



15

Installeer de rubberen lijst van de voorruit.



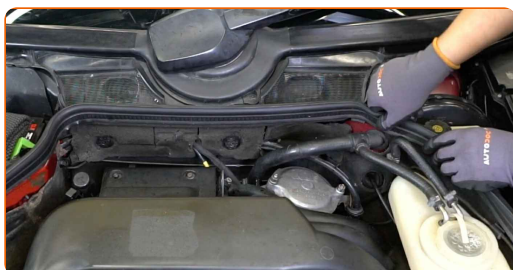
16

Monteer het middelste gedeelte dat de afdichting van de paravan van de ruitenwisser vasthoudt.



17

Breng de dichting van de ruitenwisser-paravan aan.



18

Klap de motorkap dicht.

19

Zet het contact aan.

20

Schakel de airconditioning in. Dit is noodzakelijk om te garanderen dat de component correct werkt.

21

Zet het contact uit.

GOED GEDAAN! 

BEKIJK MEER TUTORIALS

AUTODOC – TOPKWALITEIT EN BETAALBARE AUTO-ONDERDELEN ONLINE

AUTODOC'S MOBIELE APP: GRIJP GEWELDIGE AANBIEDINGEN, TERWIJL U COMFORTABEL WINKELT



+ AUTODOC

GET IT ON
Google Play

Download on the
App Store

Download

EEN GEWELDIG AANBOD AAN RESERVEONDERDELEN VOOR UW AUTO

INTERIEURFILTER: EEN OMVANGRIJK AANBOD

(i) UITSLUITING VAN VERANTWOORDELIJKHEID:

Das document bevat alleen algemene aanbevelingen die te pas kunnen komen als u bezig bent met reparatie of vervanging van onderdelen. AUTODOC is niet aansprakelijk voor verliezen, verwondingen of schade aan eigendommen die bij het repareren of vervangen kunnen optreden door een verkeerde toepassing of een verkeerde interpretatie van de ter beschikking gestelde informatie.

AUTODOC is niet aansprakelijk voor eventuele fouten en onduidelijkheden in deze handleiding. De informatie wordt alleen ter beschikking gesteld om te verduidelijken en is geen alternatief voor instructies van deskundigen.

AUTODOC is niet aansprakelijk voor de verkeerde of gevaarlijke toepassing van apparatuur, werktuig en auto-onderdelen. AUTODOC geeft het dringende advies om voorzichtig te zijn en zich aan de veiligheidsvoorschriften te houden als er sprake is van een reparatie of een vervanging. En denkt u eraan: het gebruik van auto-onderdelen met een minderwaardige kwaliteit is geen garantie voor de vereiste verkeersveiligheid.

© Copyright 2023 – Alle content, met name teksten, foto's en grafieken zijn als intellectueel eigendom geregistreerd. Alle rechten, met inbegrip van vermenigvuldiging, publicatie, bewerking en vertaling, zijn voorbehouden, AUTODOC SE.