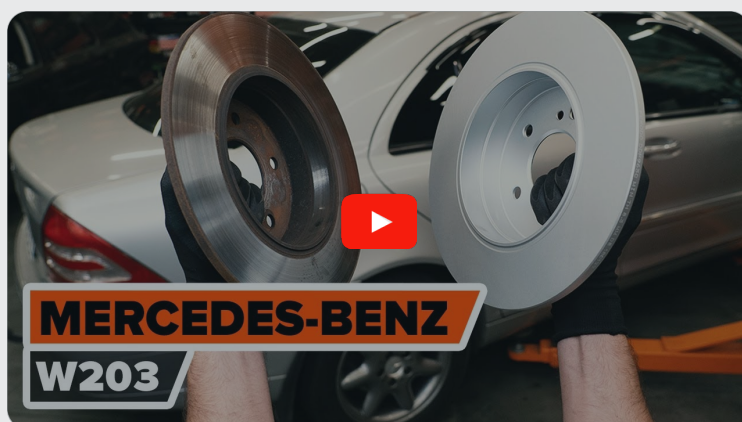




Hoe remschijven
achteraan vervangen bij
een **MERCEDES-BENZ**
CLK Cabriolet (A209) –
vervangingshandleiding

EENDERE VIDEO-TUTORIAL



Deze video toont de vervangingsprocedure van een eender auto-onderdeel in een andere auto.

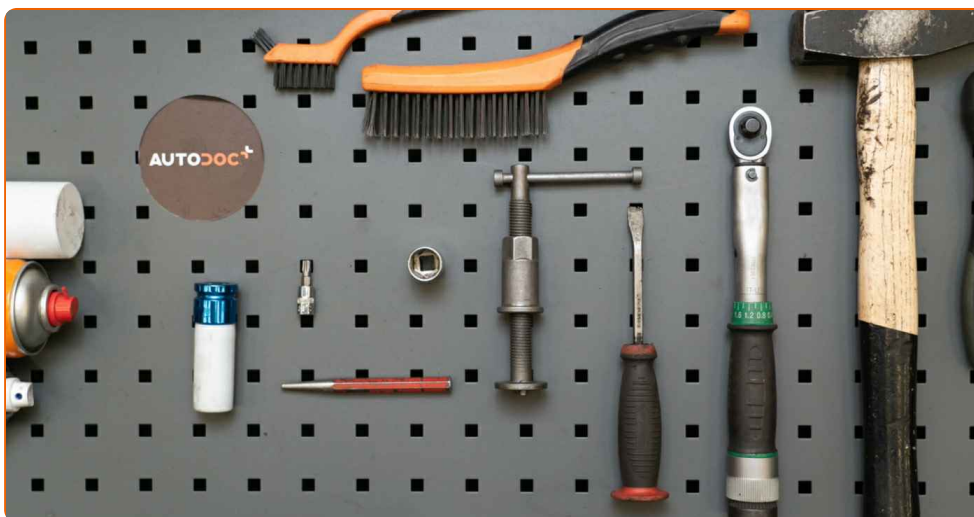
i Belangrijk!

Deze vervangingsprocedure kan worden toegepast voor de volgende voertuigen: MERCEDES-BENZ CLK Cabriolet (A209) CLK 200 Kompressor (209.442), MERCEDES-BENZ CLK Cabriolet (A209) CLK 350 (209.456), MERCEDES-BENZ CLK Cabriolet (A209) CLK 280 (209.454), MERCEDES-BENZ CLK Cabriolet (A209) CLK 320 CDI (209.420), MERCEDES-BENZ CLK Cabriolet (A209) CLK 200 Kompressor (209.441)

De stappen kunnen lichtjes variëren, afhankelijk van het ontwerp van de wagen.

Deze tutorial werd gemaakt op basis van de vervangingsprocedure voor een eender auto-onderdeel op: MERCEDES-BENZ C-Klasse Sedan (W203) C 240 (203.061)

VERVANGING: REMSCHIJVEN – MERCEDES-BENZ CLK CABRIOLET (A209). GEREEDSCHAP DAT U DAARBIJ NODIG HEBT:



- Staalborstel
- Schoonmaakborstel van nylon
- WD-40 spray
- Universele reinigingsspray
- Remmenreiniger
- Kopervet
- Momentsleutel
- Dopsleutel nr.18
- Torx bit T30
- Krachtdop voor velgen Nr.17
- Ratelsleutel
- Hamer
- Doorslag
- Slagschroevendraaier
- Koevoet
- Wielblok

Koop gereedschap

Vervanging: remschijven – MERCEDES-BENZ CLK Cabriolet (A209).
Deskundigen bevelen aan:

- Vervang de remschijven op de MERCEDES-BENZ CLK Cabriolet (A209) volledig op elke as. Onafhankelijk van de staat van de componenten. Dit zorgt ervoor dat het remmen gelijk gebeurt.
- De vervangprocedure is identiek voor beide remschijven op dezelfde as.
- Bij vervanging van de remschijven, vervang ook steeds de remblokken.
- NB: alle werkzaamheden aan de auto MERCEDES-BENZ CLK Cabriolet (A209) dienen uitgevoerd te worden bij een uitgeschakelde motor.

VOER DE VERVANGING IN DE VOLGENDE VOLGORDE UIT:

1 Open de motorkap. Schroef het deksel van het remvloeistofreservoir los.

2 Zet de wielen vast met behulp van wielblokken.

3 Maak de wielbouten los. Gebruik de krachtdopsleutel #17.



4 Verhoog de achterzijde van de wagen en plaats veilig op steunen.

5

Draai de wielbouten los.

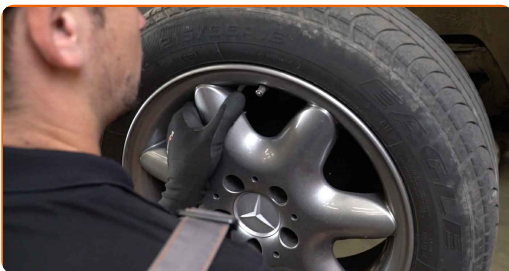


AUTODOC raadt aan:

- Waarschuwing! Houd het wiel vast tijdens het losschroeven van de bevestigingsbouten om letsel te voorkomen. MERCEDES-BENZ CLK Cabriolet (A209)

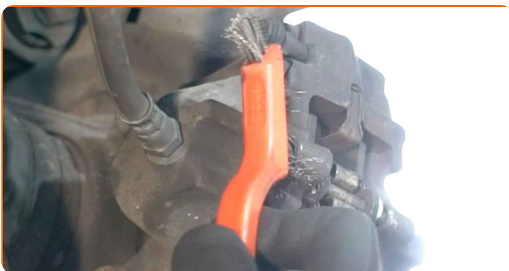
6

Neem het wiel eraf.



7

Maak de bevestigingsstukken van de remblokken schoon. Gebruik een staalborstel. Gebruik allesreiniger.



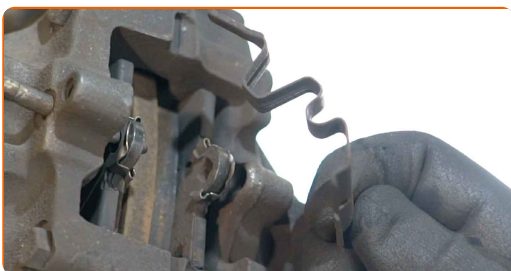
8

Verwijder de paspen van het remblok. Gebruik een doorslag. Gebruik een hamer.



9

Neem de borgveer van de remblokken.



10

Spreid de remblokken. Gebruik een koevoet.



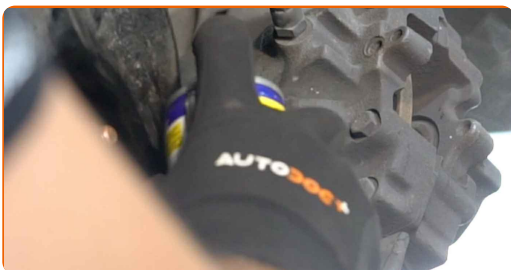
11

Verwijder de remblokken.



12

Reinig de remklauwbevestigingen. Gebruik een staalborstel. Gebruik de WD-40 spray.



13

Schroef de bevestiging van de remklauw los. Gebruik een dopsleutel Nr.18. Gebruik een ratelsleutel.



14

Verwijder de remklauw.



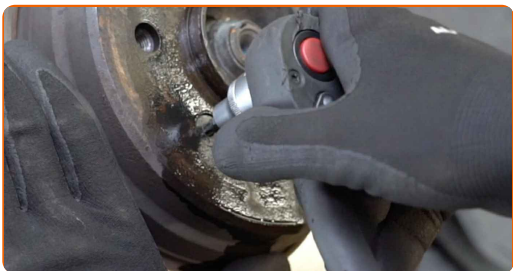
Vervanging: remschijven – MERCEDES-BENZ CLK Cabriolet (A209).
Deskundigen bevelen aan:

- Bind de remklauw vast aan de ophanging of aan de carrosserie met een kabel, zonder deze los te koppelen van de remslang, om drukontlading van het remsysteem te voorkomen.
- Zorg er voor dat de remklauw niet aan de remslang hangt.
- Druk het rempedaal niet in na het verwijderen van de remklauw. Als resultaat kan de zuiger uit de remcilinder vallen, en kan er remvloeistof lekken of de druk in het systeem ontladen worden.

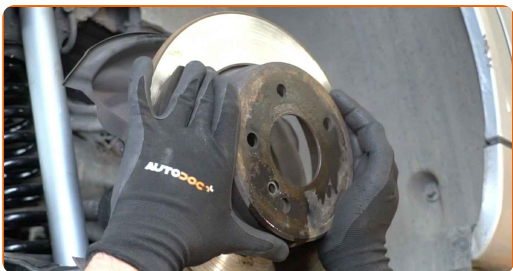
15 Maak de bevestigingsstukken van de remschijf schoon. Gebruik een staalborstel. Gebruik de WD-40 spray.



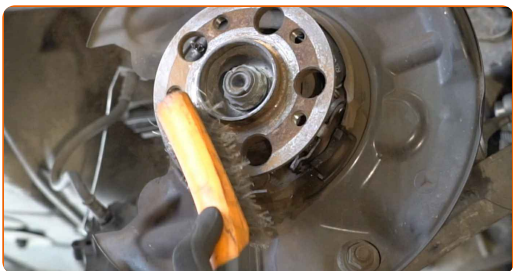
16 Schroef de bevestiging van de remschijf los. Gebruik Torx T30. Gebruik een slagschroevendraaier.



17 Verwijder de remschijf.



18 Reinig de naaf. Gebruik een staalborstel. Behandel het contactoppervlak. Gebruik een kopersmeermiddel.



19 Installeer de remschijf.



20 Span de bevestiging van de remschijf aan. Gebruik Torx T30. Gebruik een momentsleutel. Draai deze vast tot een koppel van 9 Nm.



21 Behandel de remklauwzuiger. Maak gebruik van een schoonmaakborstel van nylon. Gebruik een remmenreiniger.

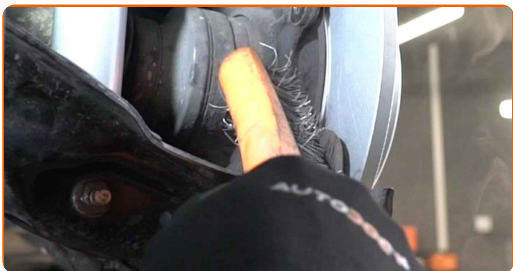


AUTODOC raadt aan:

- Vervanging: remschijven – MERCEDES-BENZ CLK Cabriolet (A209). Wacht een paar minuten af na het aanbrengen van de spray.

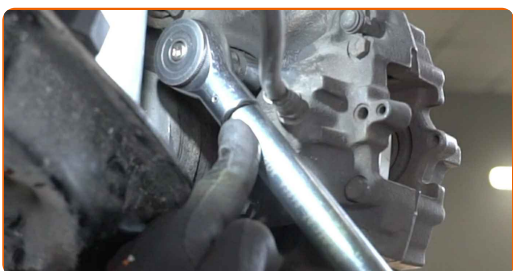
22

Reinig de plek waar de remklauw gemonteerd wordt. Gebruik een staalborstel. Gebruik de WD-40 spray.



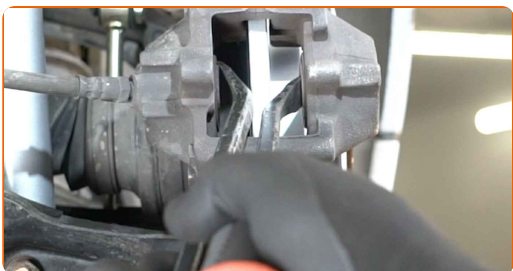
23

Installeer de remklauw en zet deze vast. Gebruik een dopsleutel Nr.18. Gebruik een momentsleutel. Draai deze vast tot een koppel van 55 Nm.



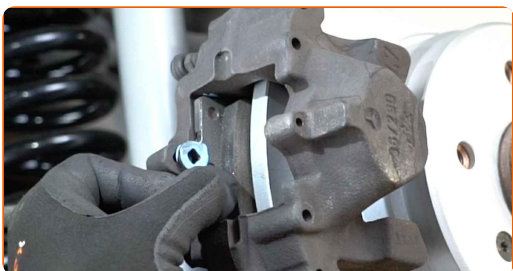
24

Druk de zuiger van de remklauw in. Gebruik een koevoet (2 stuks).



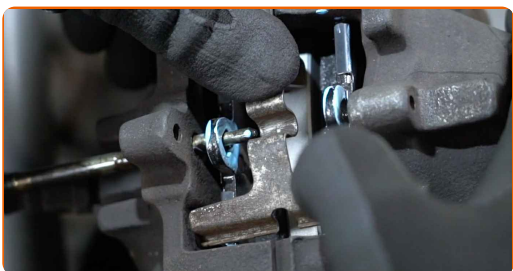
25

Installeer de remblokken.



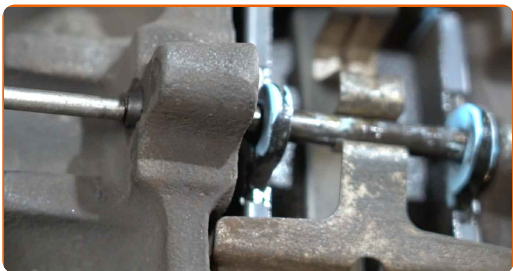
26

Plaats de borgveer van de remblokken.



27

Plaats de borgpen van het remblok. Gebruik een doorslag. Gebruik een hamer.



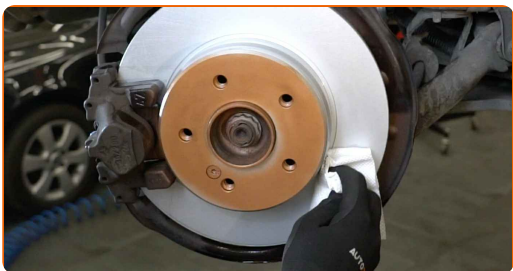
28

Behandel het oppervlak waar de remschijf contact maakt met de velg. Gebruik een kopersmeermiddel.



29

Reinig het oppervlak van de remschijf. Gebruik een remmenreiniger.

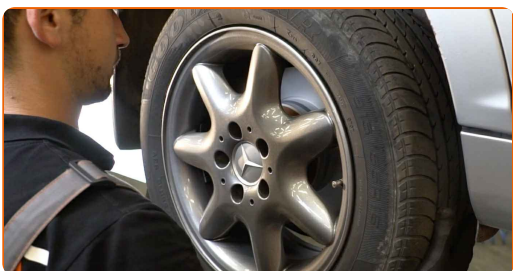


Vervanging: remschijven – MERCEDES-BENZ CLK Cabriolet (A209). Tip:

- Wacht enkele minuten na het aanbrengen van de spray.

30

Installeer het wiel.



AUTODOC raadt aan:

- **Belangrijk!** Houd het wiel vast tijdens het inschroeven van de bevestigingsbouten. MERCEDES-BENZ CLK Cabriolet (A209)

31

Draai de wielbouten vast. Gebruik de krachtdopsleutel #17.



32

Verlaag de wagen en werk in kruisvolgorde bij het aanspannen van de wielbouten. Gebruik de krachtdopsleutel #17. Gebruik een momentsleutel. Draai deze vast tot een koppel van 110 Nm.



33

Verwijder de krik en de wielblokken.



Vervanging: remschijven – MERCEDES-BENZ CLK Cabriolet (A209). De experts van AUTODOC bevelen aan:

- Controleer het niveau aan remvloeistof in het expansiereservoir en vul indien nodig bij.

34

Schroef de dop van het expansievat voor de remvloeistof vast. Sluit de motorkap.

AUTODOC raadt aan:

- MERCEDES-BENZ CLK Cabriolet (A209) – Druk het rempedaal meerdere keren in terwijl de motor uit staat, totdat u weerstand voelt aanzwellen.

GOED GEDAAN! 

BEKIJK MEER TUTORIALS

AUTODOC – TOPKWALITEIT EN BETAALBARE AUTO-ONDERDELEN ONLINE

AUTODOC'S MOBIELE APP: GRIJP GEWELDIGE AANBIEDINGEN, TERWIJL U COMFORTABEL WINKELT



+ AUTODOC

GET IT ON
Google Play

Download on the
App Store

Download

EEN GEWELDIG AANBOD AAN RESERVEONDERDELEN VOOR UW AUTO

REMSCHIJVEN: EEN OMVANGRIJK AANBOD

(i) UITSLUITING VAN VERANTWOORDELIJKHEID:

Das document bevat alleen algemene aanbevelingen die te pas kunnen komen als u bezig bent met reparatie of vervanging van onderdelen. AUTODOC is niet aansprakelijk voor verliezen, verwondingen of schade aan eigendommen die bij het repareren of vervangen kunnen optreden door een verkeerde toepassing of een verkeerde interpretatie van de ter beschikking gestelde informatie.

AUTODOC is niet aansprakelijk voor eventuele fouten en onduidelijkheden in deze handleiding. De informatie wordt alleen ter beschikking gesteld om te verduidelijken en is geen alternatief voor instructies van deskundigen.

AUTODOC is niet aansprakelijk voor de verkeerde of gevaarlijke toepassing van apparatuur, werktuig en auto-onderdelen. AUTODOC geeft het dringende advies om voorzichtig te zijn en zich aan de veiligheidsvoorschriften te houden als er sprake is van een reparatie of een vervanging. En denkt u eraan: het gebruik van auto-onderdelen met een minderwaardige kwaliteit is geen garantie voor de vereiste verkeersveiligheid.

© Copyright 2022 – Alle content, met name teksten, foto's en grafieken zijn als intellectueel eigendom geregistreerd. Alle rechten, met inbegrip van vermenigvuldiging, publicatie, bewerking en vertaling, zijn voorbehouden, AUTODOC GmbH.