



Hoe voorste onderste  
arm vervangen bij een  
**MERCEDES-BENZ C-  
Klasse Sportcoupe  
(CL203) –  
vervangingshandleiding**

## EENDERE VIDEO-TUTORIAL



Deze video toont de vervangingsprocedure van een eender auto-onderdeel in een andere auto.

### **ⓘ Belangrijk!**

Deze vervangingsprocedure kan worden toegepast voor de volgende voertuigen: MERCEDES-BENZ C-Klasse Sportcoupe (CL203) C 180 (203.735), MERCEDES-BENZ C-Klasse Sportcoupe (CL203) C 200 Kompressor (203.745), MERCEDES-BENZ C-Klasse Sportcoupe (CL203) C 220 CDI (203.706), MERCEDES-BENZ C-Klasse Sportcoupe (CL203) C 230 Kompressor (203.747), MERCEDES-BENZ C-Klasse Sportcoupe (CL203) C 180 Kompressor (203.746), MERCEDES-BENZ C-Klasse Sportcoupe (CL203) C 200 Kompressor (203.742), MERCEDES-BENZ C-Klasse Sportcoupe (CL203) C 230 Kompressor (203.740), MERCEDES-BENZ C-Klasse Sportcoupe (CL203) C 32 AMG Kompressor (203.765), MERCEDES-BENZ C-Klasse Sportcoupe (CL203) C 30 CDI AMG (203.718), MERCEDES-BENZ C-Klasse Sportcoupe (CL203) C 320 (203.764), MERCEDES-BENZ C-Klasse Sportcoupe (CL203) C 200 CGI Kompressor (203.743), MERCEDES-BENZ C-Klasse Sportcoupe (CL203) C 200 CDI (203.707), MERCEDES-BENZ C-Klasse Sportcoupe (CL203) C 220 CDI (203.708), MERCEDES-BENZ C-Klasse Sportcoupe (CL203) C 350 (203.756), MERCEDES-BENZ C-Klasse Sportcoupe (CL203) C 230 (203.752), (+ 3)

De stappen kunnen lichtjes variëren, afhankelijk van het ontwerp van de wagen.

Wij maken u erop attent dat deze tutorial werd gemaakt op basis van de vervangingsprocedure voor dit auto-onderdeel in een auto met een eender design. Deze tutorial werd gemaakt op basis van de vervangingsprocedure voor een eender auto-onderdeel op: MERCEDES-BENZ C-Klasse Sedan (W204) C 220 CDI (204.008)

**VERVANGING: VOORSTE ONDERSTE ARM –  
MERCEDES-BENZ C-KLASSE SPORTCOUPE (CL203).  
OVERZICHT MET GEREEDSCHAP DAT U NODIG HEBT:**



- Staalborstel
- WD-40 spray
- Remmenreiniger
- Keramisch vet
- Kopervet
- Momentsleutel
- Combinatiesleutel Nr.21
- Combinatiesleutel Nr.22
- Torx bit E20
- Krachtdop voor velgen Nr.17
- Ratelsleutel
- Kogelgewrichttrekker
- Hydraulische versnellingsbak krik
- Wielblok

**Koop gereedschap**

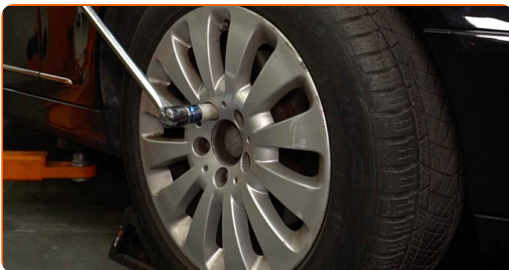
Vervanging: voorste onderste arm – MERCEDES-BENZ C-Klasse Sportcoupe (CL203). Tips van de experts van AUTODOC:

- De vervangingsprocedure van de linker- en rechterdraagarmen verschilt niet.
- NB: alle werkzaamheden aan de auto MERCEDES-BENZ C-Klasse Sportcoupe (CL203) dienen uitgevoerd te worden bij een uitgeschakelde motor.

## VOER DE VERVANGING IN DE VOLGENDE VOLGORDE UIT:

**1** Zet de wielen vast met behulp van wielblokken.

**2** Maak de wielbouten los. Gebruik de krachtdopsleutel #17.



**3** Hef de auto op.

Vervanging: voorste onderste arm – MERCEDES-BENZ C-Klasse Sportcoupe (CL203). AUTODOC beveelt aan:

- Indien u een krik gebruikt, zorg ervoor dat deze op een plat oppervlak rust zonder oneffenheden.
- Zorg voor extra beveiliging met kriksteunen.

4

Draai de wielbouten los.



**AUTODOC raadt aan:**

- Waarschuwing! Houd het wiel vast tijdens het losschroeven van de bevestigingsbouten om letsel te voorkomen. MERCEDES-BENZ C-Klasse Sportcoupe (CL203)

5

Neem het wiel eraf.

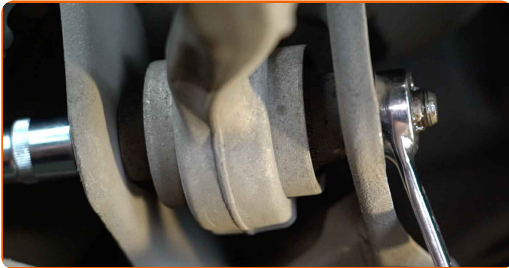


6

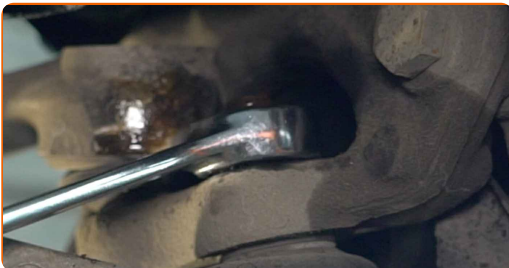
Reinig alle verbindingen van de draagarmen. Gebruik een staalborstel. Gebruik de WD-40 spray.



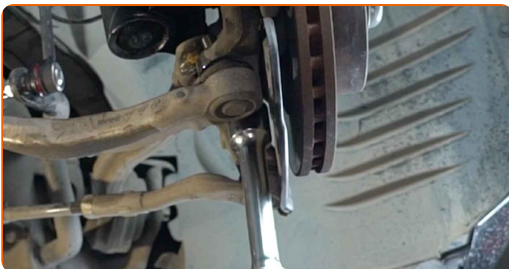
- 7** Schroef het bevestigingsmiddel dat de draagarm met het hulpframe verbindt los. Gebruik een combinatie steeksleutel Nr.21 Gebruik Torx E20. Gebruik een ratelsleutel.



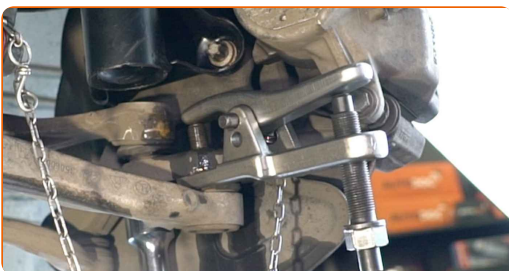
- 8** Schroef de bevestiging van het kogelgewricht met de fusee los. Gebruik een combinatie steeksleutel Nr.21



- 9** Beweeg de fusee omhoog. Gebruik een hydraulische versnellingsbak krik.



- 10** Ontkoppel het kogelgewricht van de fusee. Gebruik een kogelgewrichttrekker.



11

Verwijder de steun van onder de fusee.



**AUTODOC raadt aan:**

- Vervanging: voorste onderste arm – MERCEDES-BENZ C-Klasse Sportcoupe (CL203). Laat de versnellingsbakkrak soepel zakken, zonder geschok, teneinde de onderdelen en mechanismen niet te beschadigen.

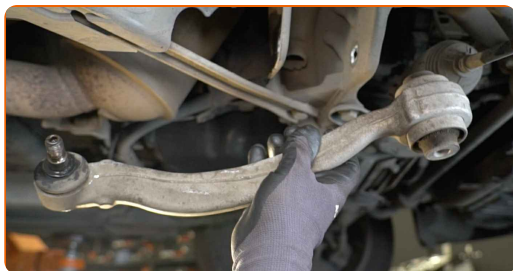
12

Verwijder de bevestigingsbout.



13

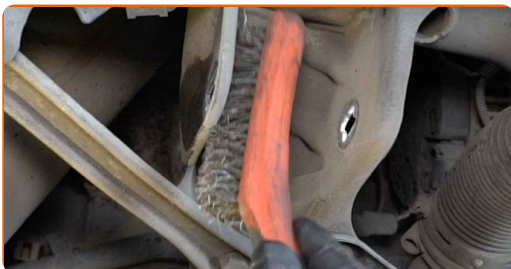
Verwijder de arm.





14

Reinig de montageplekken van de draagarm. Gebruik een staalborstel. Gebruik de WD-40 spray.



15

Installeer een nieuwe arm.



Vervanging: voorste onderste arm – MERCEDES-BENZ C-Klasse Sportcoupe (CL203). Tip van AUTODOC:

- Gebruik enkel nieuwe bouten en moeren tijdens het installatieproces.

16

Breng de bevestigingsbouten aan.



17

Verbind het kogelgewricht met de fusee.



18

Beweeg de fusee omhoog. Gebruik een hydraulische versnellingsbak krik.



**AUTODOC raadt aan:**

- Voor het correct aanhalen van de bevestigingen, moeten de ophangingselementen worden opgekrikt naar hun werkpositie.

19

Haal de bevestiging, die de fuseekogel met de fusee verbindt, aan. Gebruik een combinatie steeksleutel Nr.22. Gebruik een momentsleutel. Draai deze vast tot een koppel van 50 Nm.+60°



20

Schroef het bevestigingsmiddel dat de draagarm met het hulpframe verbindt vast. Gebruik een combinatie steeksleutel Nr.21 Gebruik Torx E20. Gebruik een momentsleutel. Draai deze vast tot een koppel van 80 Nm.+120°



21

Verwijder de steun van onder de fusee.



**AUTODOC raadt aan:**

- Vervanging: voorste onderste arm – MERCEDES-BENZ C-Klasse Sportcoupe (CL203). Laat de versnellingsbakkrak soepel zakken, zonder geschok, teneinde de onderdelen en mechanismen niet te beschadigen.

22

Behandel alle verbindingen van de draagarmen. Gebruik een kopersmeermiddel.



23

Reinig het oppervlak waarop de velg moet worden gemonteerd. Gebruik een staalborstel.



24

Behandel het oppervlak waar de remschijf contact maakt met de velg. Maak gebruik van keramisch vet.



25

Reinig het oppervlak van de remschijf. Gebruik een remmenreiniger.



**AUTODOC raadt aan:**

- Wacht enkele minuten na het aanbrengen van de spray.

26

Installeer het wiel.



**AUTODOC raadt aan:**

- Waarschuwing! Houd het wiel vast tijdens het inschroeven van de bevestigingsbouten om letsel te voorkomen. MERCEDES-BENZ C-Klasse Sportcoupe (CL203)

27

Draai de wielbouten vast. Gebruik de krachtdopsleutel #17.



28

Verlaag de wagen en werk in kruisvolgorde bij het aanspannen van de wielbouten. Gebruik de krachtdopsleutel #17. Gebruik een momentsleutel. Draai deze vast tot een koppel van 130 Nm.



29

Verwijder de krik en de wielblokken.



**GOED GEDAAN!** 

**BEKIJK MEER TUTORIALS**

## AUTODOC – TOPKWALITEIT EN BETAALBARE AUTO-ONDERDELEN ONLINE

**AUTODOC'S MOBIELE APP: GRIJP GEWELDIGE AANBIEDINGEN, TERWIJL U COMFORTABEL WINKELT**



**+ AUTODOC**

GET IT ON  
**Google Play**

Download on the  
**App Store**

**Download**

**EEN GEWELDIG AANBOD AAN RESERVEONDERDELEN VOOR UW AUTO**

**DRAAGARM: EEN OMVANGRIJK AANBOD**

### **(i) UITSLUITING VAN VERANTWOORDELIJKHEID:**

Das document bevat alleen algemene aanbevelingen die te pas kunnen komen als u bezig bent met reparatie of vervanging van onderdelen. AUTODOC is niet aansprakelijk voor verliezen, verwondingen of schade aan eigendommen die bij het repareren of vervangen kunnen optreden door een verkeerde toepassing of een verkeerde interpretatie van de ter beschikking gestelde informatie.

AUTODOC is niet aansprakelijk voor eventuele fouten en onduidelijkheden in deze handleiding. De informatie wordt alleen ter beschikking gesteld om te verduidelijken en is geen alternatief voor instructies van deskundigen.

AUTODOC is niet aansprakelijk voor de verkeerde of gevaarlijke toepassing van apparatuur, werktuig en auto-onderdelen. AUTODOC geeft het dringende advies om voorzichtig te zijn en zich aan de veiligheidsvoorschriften te houden als er sprake is van een reparatie of een vervanging. En denkt u eraan: het gebruik van auto-onderdelen met een minderwaardige kwaliteit is geen garantie voor de vereiste verkeersveiligheid.

© Copyright 2022 – Alle content, met name teksten, foto's en grafieken zijn als intellectueel eigendom geregistreerd. Alle rechten, met inbegrip van vermenigvuldiging, publicatie, bewerking en vertaling, zijn voorbehouden, AUTODOC GmbH.