



Hoe achterste onderste
arm vervangen bij een
**MERCEDES-BENZ C-
Klasse Sedan (W202)** –
vervangingshandleiding

EENDERE VIDEO-TUTORIAL



Deze video toont de vervangingsprocedure van een eender auto-onderdeel in een andere auto.

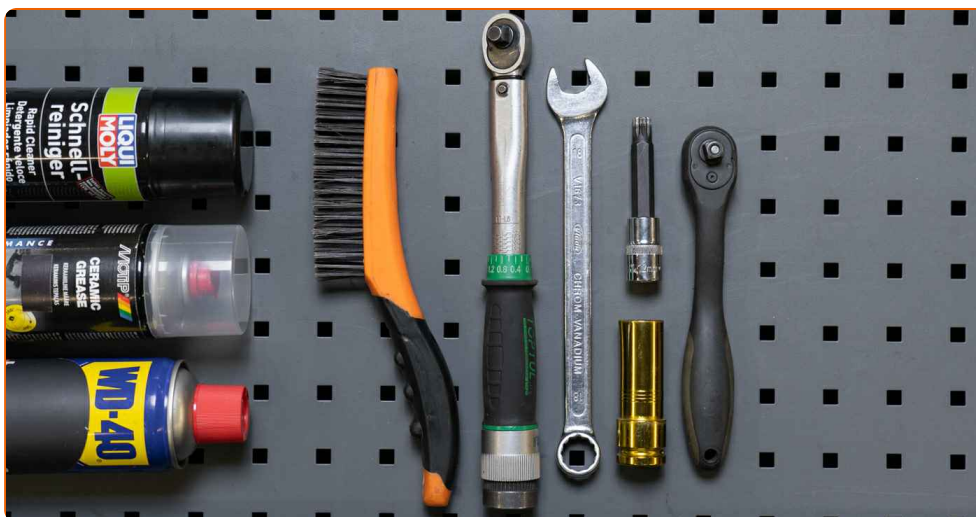
Belangrijk!

Deze vervangingsprocedure kan worden toegepast voor de volgende voertuigen: MERCEDES-BENZ C-Klasse Sedan (W202) C 200 D (202.120), MERCEDES-BENZ C-Klasse Sedan (W202) C 220 D (202.121), MERCEDES-BENZ C-Klasse Sedan (W202) C 250 D (202.125), MERCEDES-BENZ C-Klasse Sedan (W202) C 180 (202.018), MERCEDES-BENZ C-Klasse Sedan (W202) C 220 (202.022), MERCEDES-BENZ C-Klasse Sedan (W202) C 280 (202.028), MERCEDES-BENZ C-Klasse Sedan (W202) C 200 (202.020), MERCEDES-BENZ C-Klasse Sedan (W202) C 36 AMG (202.028), MERCEDES-BENZ C-Klasse Sedan (W202) C 230 Kompressor (202.024), MERCEDES-BENZ C-Klasse Sedan (W202) C 200 Kompressor (202.025), MERCEDES-BENZ C-Klasse Sedan (W202) C 250 Turbo-D (202.128), MERCEDES-BENZ C-Klasse Sedan (W202) C 230 (202.023), MERCEDES-BENZ C-Klasse Sedan (W202) C 200 D (202.122), MERCEDES-BENZ C-Klasse Sedan (W202) C 240 (202.026), MERCEDES-BENZ C-Klasse Sedan (W202) C 280 (202.029), (+ 4)

De stappen kunnen lichtjes variëren, afhankelijk van het ontwerp van de wagen.

Wij maken u erop attent dat deze tutorial werd gemaakt op basis van de vervangingsprocedure voor dit auto-onderdeel in een auto met een eender design. Deze tutorial werd gemaakt op basis van de vervangingsprocedure voor een eender auto-onderdeel op: MERCEDES-BENZ E-Klasse Sedan (W124) E 250 D (124.126, 124.129)

**VERVANGING: ACHTERSTE ONDERSTE ARM –
MERCEDES-BENZ C-KLASSE SEDAN (W202). BENODIGD
GEREEDSCHAP:**



- Staalborstel
- WD-40 spray
- Universele reinigingspray
- Keramisch vet
- Momentsleutel
- Combinatiesleutel Nr.18
- XZN opzetstuk nr.12
- Krachtdop voor velgen Nr.17
- Ratelsleutel
- Wringijzer
- Hydraulische versnellingsbak krik
- Wielblok

Koop gereedschap

Vervanging: achterste onderste arm – MERCEDES-BENZ C-Klasse Sedan (W202). Deskundigen bevelen aan:

- De vervangingsprocedure van de linker- en rechterdraagarmen verschilt niet.
- Alle werkzaamheden moeten worden verricht met stilstaande motor.

VOER DE VERVANGING IN DE VOLGENDE VOLGORDE UIT:

1 Zet de wielen vast met behulp van wielblokken.

2 Draai de wielbouten los. Gebruik de krachtdopsleutel #17. Gebruik een wringijzer.



3 Hef de auto op.

AUTODOC raadt aan:

- Indien u een krik gebruikt, zorg ervoor dat deze op een plat oppervlak rust zonder oneffenheden.
- Zorg voor extra beveiliging met kriksteunen.

4

Draai de wielbouten los.



Vervanging: achterste onderste arm – MERCEDES-BENZ C-Klasse Sedan (W202). AUTODOC beveelt aan:

- U moet het wiel in de hoogste stand houden als u de bouten losdraait.

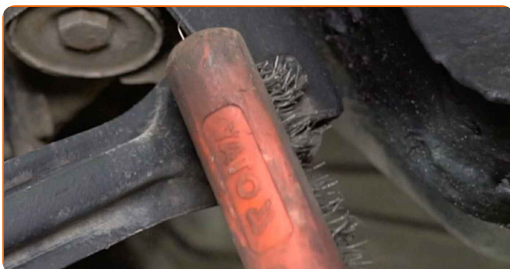
5

Neem het wiel eraf.



6

Maak de bevestigingsstukken van de wieldraagarm schoon. Gebruik een staalborstel. Gebruik de WD-40 spray.



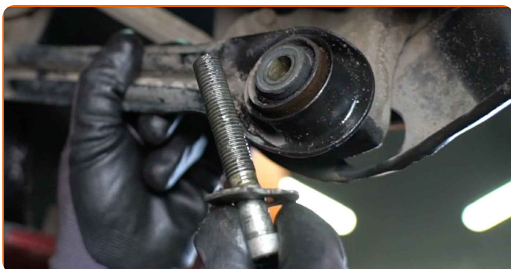
- 7** Schroef het bevestigingsmiddel dat de draagarm met het hulpframe verbindt los. Gebruik een combinatie steeksleutel Nr.18 Gebruik XZN #12. Gebruik een ratelsleutel.



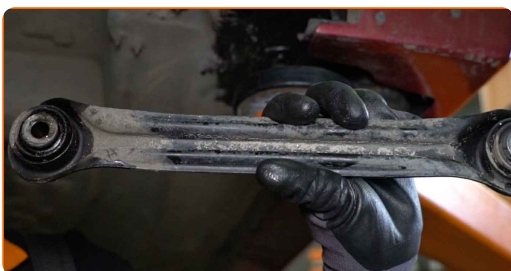
- 8** Schroef de bevestiging, die de draagarm met de asstomp verbindt, los. Gebruik een combinatie steeksleutel Nr.18 Gebruik XZN #12. Gebruik een ratelsleutel.



- 9** Verwijder de bevestigingsbouten.



- 10** Verwijder de draagarm.



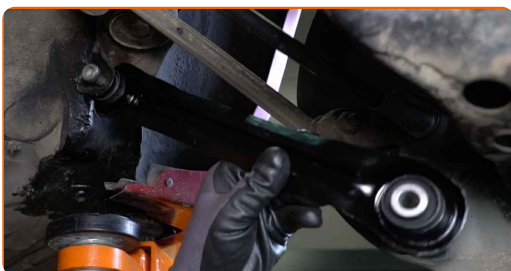
11

Reinig de montageplekken van de draagarm. Gebruik een staalborstel. Gebruik allesreiniger.



12

Monteer een nieuwe draagarm.



13

Breng de bevestigingsbouten aan.



14

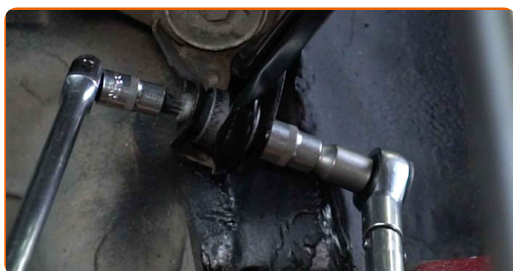
Stut de achterste fusee. Gebruik een hydraulische versnellingsbak krik.



Vervanging: achterste onderste arm – MERCEDES-BENZ C-Klasse Sedan (W202). Tip:

- Voor het correct aanhalen van de bevestigingen, moeten de ophangingselementen worden opgekrikt naar hun werkpositie.

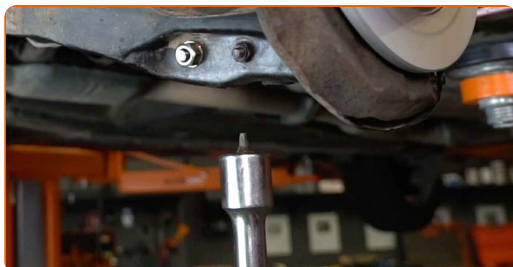
- 15** Schroef het bevestigingsmiddel dat de draagarm met het hulpframe verbindt vast. Gebruik een combinatie steeksleutel Nr.18 Gebruik XZN #12. Gebruik een momentsleutel. Draai deze vast tot een koppel van 70 Nm.



- 16** Maak het bevestigingsmiddel dat de draagarm met de achterfusee verbindt vast. Gebruik een combinatie steeksleutel Nr.18 Gebruik XZN #12. Gebruik een momentsleutel. Draai deze vast tot een koppel van 70 Nm.



- 17** Verwijder de stut van onder de achterste fusee.



AUTODOC raadt aan:

- MERCEDES-BENZ C-Klasse Sedan (W202) – Laat de versnellingsbakkrak niet bruusk zakken teneinde de onderdelen en mechanismen van de auto niet te beschadigen.

18 Reinig het oppervlak waarop de velg moet worden gemonteerd. Gebruik een staalborstel. Gebruik allesreiniger.



19 Behandel het oppervlak waar de remschijf contact maakt met de velg. Maak gebruik van keramisch vet.



20 Monteer het wiel.

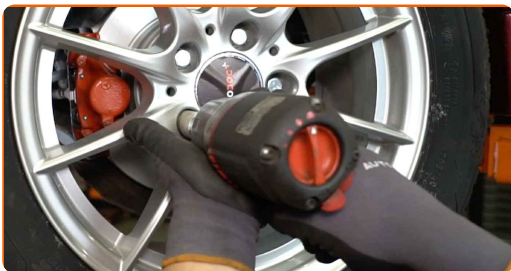


AUTODOC raadt aan:

- Houd het wiel omhoog tijdens het vastschroeven van de bevestigingsbouten om verwondingen te vermijden.

21

Draai de wielbouten vast. Gebruik de krachtdopsleutel #17. Gebruik een ratelsleutel.



22

Verlaag de wagen en werk in kruisvolgorde bij het aanspannen van de wielbouten. Gebruik de krachtdopsleutel #17. Gebruik een momentsleutel. Draai deze vast tot een koppel van 110 Nm.



23

Verwijder de krik en de wielblokken.



GOED GEDAAN! 

BEKIJK MEER TUTORIALS

AUTODOC – TOPKWALITEIT EN BETAALBARE AUTO-ONDERDELEN ONLINE

AUTODOC'S MOBIELE APP: GRIJP GEWELDIGE AANBIEDINGEN, TERWIJL U COMFORTABEL WINKELT



EEN GEWELDIG AANBOD AAN RESERVEONDERDELEN VOOR UW AUTO

DRAAGARM: EEN OMVANGRIJK AANBOD

i UITSLUITING VAN VERANTWOORDELIJKHEID:

Das document bevat alleen algemene aanbevelingen die te pas kunnen komen als u bezig bent met reparatie of vervanging van onderdelen. AUTODOC is niet aansprakelijk voor verliezen, verwondingen of schade aan eigendommen die bij het repareren of vervangen kunnen optreden door een verkeerde toepassing of een verkeerde interpretatie van de ter beschikking gestelde informatie.

AUTODOC is niet aansprakelijk voor eventuele fouten en onduidelijkheden in deze handleiding. De informatie wordt alleen ter beschikking gesteld om te verduidelijken en is geen alternatief voor instructies van deskundigen.

AUTODOC is niet aansprakelijk voor de verkeerde of gevaarlijke toepassing van apparatuur, werktuig en auto-onderdelen. AUTODOC geeft het dringende advies om voorzichtig te zijn en zich aan de veiligheidsvoorschriften te houden als er sprake is van een reparatie of een vervanging. En denkt u eraan: het gebruik van auto-onderdelen met een minderwaardige kwaliteit is geen garantie voor de vereiste verkeersveiligheid.

© Copyright 2023 – Alle content, met name teksten, foto's en grafieken zijn als intellectueel eigendom geregistreerd. Alle rechten, met inbegrip van vermenigvuldiging, publicatie, bewerking en vertaling, zijn voorbehouden, AUTODOC SE.