



Hoe luchtfilter vervangen
bij een **Renault Megane**
Scenic –
vervangingshandleiding

TUTORIAL

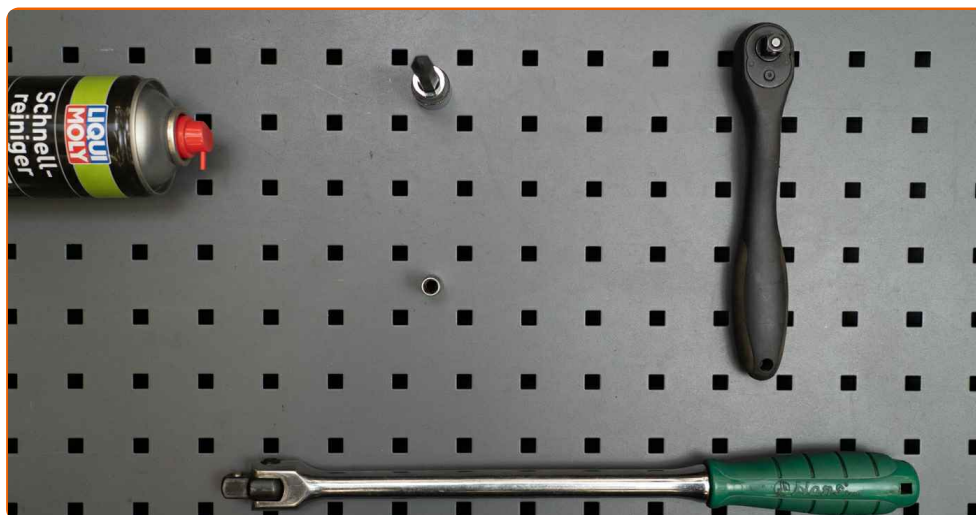


Belangrijk!

Deze vervangingsprocedure kan worden toegepast voor de volgende voertuigen: RENAULT Kangoo I Express (FC) 1.6 16V bivalent, RENAULT Megane I Hatchback (BA) 2.0 16V, RENAULT Clio II Hatchback (BB, CB) 1.6, RENAULT Clio II Hatchback (BB, CB) 1.6 16V, RENAULT Symbol / Thalia II 1.6 16V, RENAULT Laguna I Hatchback (B56) 1.8 16V, RENAULT Laguna I Grandtour (K56) 1.8 16V, RENAULT Laguna I Grandtour (K56) 1.6 16V, RENAULT Espace III (JE) 2.0 16V, RENAULT Clio II Hatchback (BB, CB) 1.6 Hi-Flex, RENAULT Laguna I Hatchback (B56) 1.6 16V, RENAULT Megane Scenic (JA) 1.6 16V, RENAULT Megane I Grandtour (KA) 1.4 16V, RENAULT Megane I Grandtour (KA) 1.6 16V, RENAULT Megane I Coach (DA) 1.6 16V, (+ 96)

De stappen kunnen lichtjes variëren, afhankelijk van het ontwerp van de wagen.

VERVANGING: LUCHTFILTER – RENAULT MEGANE SCENIC. WERKTUIG DAT U DAARBIJ NODIG HEBT:



- Universele reinigingspray
- Dopsleutel nr.7
- Torx T20 opzetstuk
- Ratelsleutel
- Wringijzer
- Spatbordbeschermer

KOOP GEREEDSCHAP

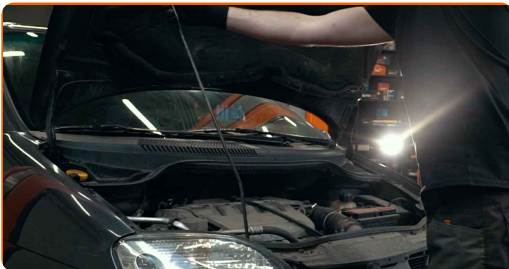
Vervanging: luchtfilter – Renault Megane Scenic. AUTODOC beveelt aan:

- Volg de termijnen, aanbevelingen en vereisten voor de werking van het onderdeel voorzien door de fabrikant.
- NB: alle werkzaamheden aan de auto Renault Megane Scenic dienen uitgevoerd te worden bij een uitgeschakelde motor.

VOER DE VERVANGING IN DE VOLGENDE VOLGORDE UIT:

1

Open de motorkap.



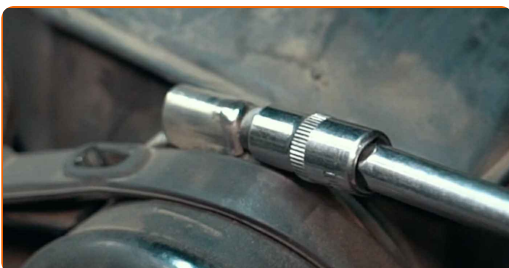
2

Gebruik een beschermhoes om beschadiging van lak en kunststof onderdelen van de auto te voorkomen.



3

Maak de bevestigingsklem los die het luchtkanaal aan de luchtfilterbehuizing verbindt. Gebruik een dopsleutel Nr.7. Gebruik een ratelsleutel.



4

Maak de klem van de luchtslang los. Verwijder de luchtinlaatslang.



5

Koppel de luchtkanaalbehuizing los van de luchtfilterbehuizing.



6

Maak de aansluiting van de vacuümslang los.



7

Reinig de bevestigingen op het luchtfilterhuis. Gebruik allesreiniger.

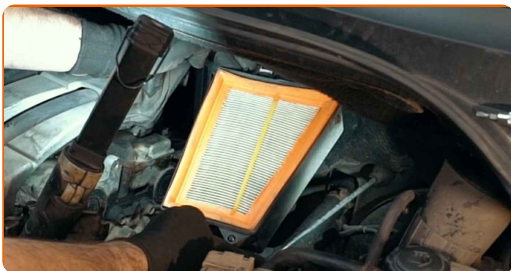


8

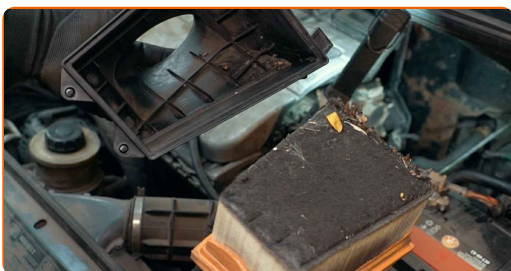
Schroef de bevestigingsbouten van de filterbehuizing los. Gebruik Torx T20. Gebruik een wringijzer.



9 Verwijder de luchtfilterbehuizing.



10 Verwijder het filterelement uit de filterbehuizing.



11 Reinig het luchtfilterhuis.



12 Plaats een nieuw filterelement in de filterbehuizing. Zorg ervoor dat de filterrand goed aansluit op de behuizing.



AUTODOC raadt aan:

- Vervanging: luchtfilter – Renault Megane Scenic. Zorg ervoor dat u het filterelement in de correcte stand aanbrengt. Voorkom dat het scheef komt te zitten.
- Gebruik alleen filters van hoge kwaliteit.

13

Installeer de luchtfilterbehuizing.



AUTODOC raadt aan:

- Let er tijdens de montage op dat er geen stof en verontreinigingen in de luchtfilterbehuizing terechtkomen.

14

Schroef de bevestigingsbouten van de filterbehuizing vast. Gebruik Torx T20. Gebruik een wringijzer.



15 Maak de aansluiting van de vacuümslang vast.



16 Installeer de behuizing van het luchtkanaal.



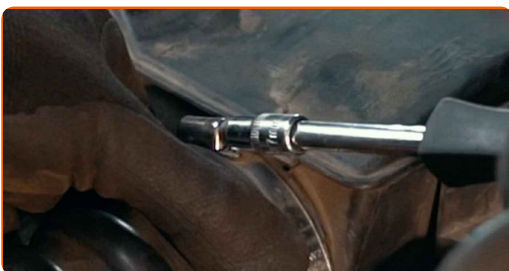
17 Monteer de luchtinlaatslang en zet deze vast.



18 Haal de klem van de luchtslang stevig aan.



19 Schroef de bevestigingsklem vast die het luchtkanaal aan de luchtfilterbehuizing verbindt. Gebruik een dopsleutel Nr.7. Gebruik een wringijzer.



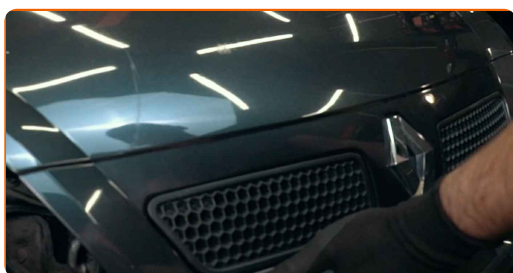
20

Verwijder de beschermhoes van het spatbord.



21

Sluit de motorkap.

**GOED GEDAAN!** 👍[BEKIJK MEER TUTORIALS](#)

AUTODOC – TOPKWALITEIT EN BETAALBARE AUTO- ONDERDELEN ONLINE

AUTODOC'S MOBIELE APP: GRIJP GEWELDIGE AANBIEDINGEN,
TERWIJL U COMFORTABEL WINKELT



AUTODOC⁺

GET IT ON
Google Play

Download on the
App Store

Download

**EEN GEWELDIG AANBOD AAN RESERVEONDERDELEN
VOOR UW AUTO**

KOOP RESERVEONDERDELEN VOOR RENAULT

LUCHTFILTER: EEN OMVANGRIJK AANBOD

**SELECTEER AUTO-ONDERDELEN VOOR RENAULT MEGANE
SCENIC**

LUCHTFILTER VOOR RENAULT: NU KOPEN

**LUCHTFILTER VOOR RENAULT MEGANE SCENIC: DE BESTE
AANBIEDINGEN EN DEALS**

ⓘ UITSLUITING VAN VERANTWOORDELIJKHEID:

Das document bevat alleen algemene aanbevelingen die te pas kunnen komen als u bezig bent met reparatie of vervanging van onderdelen. AUTODOC is niet aansprakelijk voor verliezen, verwondingen of schade aan eigendommen die bij het repareren of vervangen kunnen optreden door een verkeerde toepassing of een verkeerde interpretatie van de ter beschikking gestelde informatie.

AUTODOC is niet aansprakelijk voor eventuele fouten en onduidelijkheden in deze handleiding. De informatie wordt alleen ter beschikking gesteld om te verduidelijken en is geen alternatief voor instructies van deskundigen.

AUTODOC is niet aansprakelijk voor de verkeerde of gevaarlijke toepassing van apparatuur, werktuig en auto-onderdelen. AUTODOC geeft het dringende advies om voorzichtig te zijn en zich aan de veiligheidsvoorschriften te houden als er sprake is van een reparatie of een vervanging. En denkt u eraan: het gebruik van auto-onderdelen met een minderwaardige kwaliteit is geen garantie voor de vereiste verkeersveiligheid.

© Copyright 2022 – Alle content, met name teksten, foto's en grafieken zijn als intellectueel eigendom geregistreerd. Alle rechten, met inbegrip van vermenigvuldiging, publicatie, bewerking en vertaling, zijn voorbehouden, AUTODOC GmbH.